

Technologický postup montáže elektromechanického zabezpečení SAFETRONIC

značka vozu:	AUDI
typ vozu:	A6
modelový rok:	2006-
motorizace:	3.0 TDi
typ řazení:	automat
jiná specifikace:	multitronic

MECHANICKÁ ČÁST

1. Demontujte označený šroub.
2. Vyjměte dno odkládací přihrádky a demontujte upevňující šroub.
3. Odkládací přihrádku odstraňte a dle obrázku demontujte originál šroub.
4. U zadní konzoly vyjměte ofukovač topení.
5. Pod odstraněným ofukovačem demontujte dle obrázku originál šroub.
6. Dle obrázku demontujte opěrku zadní konzoly.
7. Odstraňte kryt zadní konzoly.
8. V přední části střední konzoly vyjměte po obou stranách kryty šroubů.
9. Pod vyjmutými kryty demontujte upevňující šrouby.
10. Odstraňte boční plastové kryty střední konzoly.
11. V přední části střední konzoly demontujte označené upevňující šrouby.
12. Vycvakněte a povysuňte rámeček s manžetou páky voliče a vyjměte kryt řazení. Rozpojte elektrickou instalaci.
13. Demontujte označené upevňující šrouby.
14. Dle obrázku vyjměte plastový díl přední části střední konzoly.
15. Odstraňte horní panel střední konzoly. Rozpojte elektrickou instalaci.
16. - 17. Dle obrázku demontujte označené upevňující šrouby držáku střední konzoly.
18. - 19. Držák odstraňte a v označených místech jej rozstříhnete.
20. Dle obrázku demontujte originál šrouby a matice upevňující vnitřní středovou konzolu.
21. Demontujte plechové úchyty a upevňující šroub označený na obrázku.
22. Vnitřní středovou konzolu vyjměte.
23. Rozpojte a vyjměte vzduchovody topení.
24. - 25. Ze vzduchovodu topení odřízněte označenou (potřebnou) část, jenž by omezovala instalaci mechanického zabezpečení, viz obr. V místech, kde bylo potrubí přerušeno, vniklé otvory nahřejte a pečlivě zaslepte.
26. Dle obrázku připevněte na přední levý originál šroub mechanismu řazení držák zámku. Spojení proveďte pomocí zatrhávací matice M6. Matici ještě nezatrhávejte.
27. Dle obrázku ze strany řidiče přiložte vrtací šablonu (BC 988) na boční stěnu kulisy mechanismu řazení a vrtajte otvor Ø 6,8 mm.
28. Šablonu odstraňte a dle vodícího otvoru frézujte opatrně přes stěnu kulisy mechanismu řazení otvor Ø 25 mm (BF 28+3). Otřepy po frézování pečlivě začistěte a odstraňte.

29. Trubku zámkové části vsuňte do vyfrézovaného otvoru v boční stěně kulisy mechanismu řazení. Zámkovou část (přední úchyt) připevněte dle obrázku k otvoru v držáku zámku (použijte zatrhávací šroub M6 x 15 s podložkou) a k zadnímu levému originál šroubu mechanismu řazení (zatrhávací matice M6).

Vyzkoušejte správnou funkci elektromechanického zabezpečení (viz. elektrická část). Při zařazené poloze parking a při uzamčení zámkové části vysunutý jistící čep aretuje polohu páky voliče. Při řazení ostatních stupňů nesmí docházet k žádnému omezení řazení. Po ověření bezchybné funkce EMZ Construct šroub i obě matice M6 zatrhnete.

- 30.- 33. Na označené místo voliče řazení přilepte oboustrannou lepicí pásku (viz obr. 31). Pro zajištění bezvadné funkce elektromechanického zabezpečení je potřeba přesné umístění jazýčkového kontaktu. Toho se docílí tak, že v poloze „parking“ přiložíme jazýčkový kontakt na příslušné místo (viz.obr. 32) a za pomoci ohmmetru měříme sepnutí jeho kontaktů. Po vyřazení z polohy „parking“ se musí jazýčkový kontakt rozepnout.

Při splnění těchto podmínek zafixujeme jazýčkový kontakt oboustrannou lepicí páskou (viz obr. 33), popř. silikonem. Pro lepší umístění jazýčkového kontaktu je potřeba zarovnat výlisek na voliči řazení (viz obr. 30).

Bod 30. - 33. je popsán níže, viz. elektrická část.

Vypracoval : Janoušek M.
Schválil : Ing. Kadlec K.
Dne : 21.06.2006



1.



2.



3.



4.



5.



6.



7.



8.



9.



10.



11.



12.



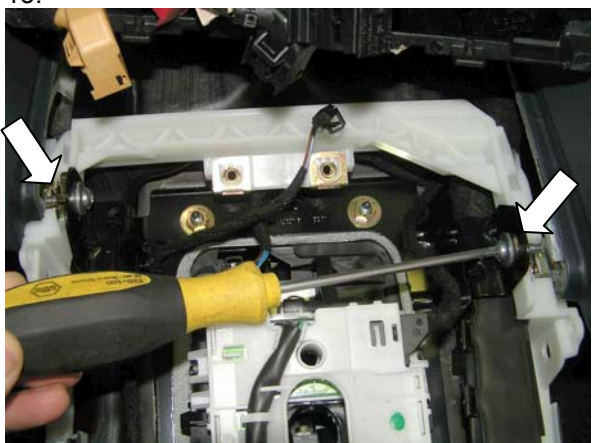
13.



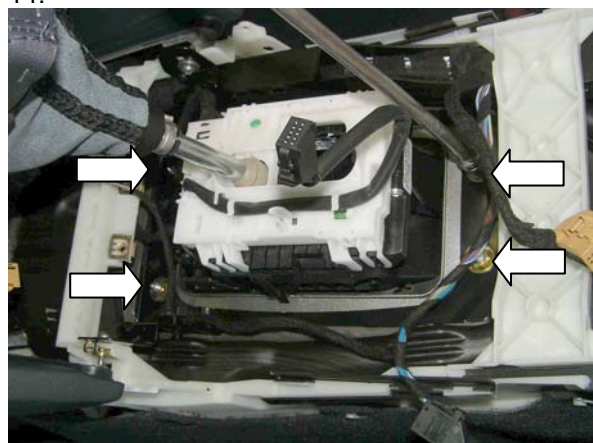
14.



15.



16.



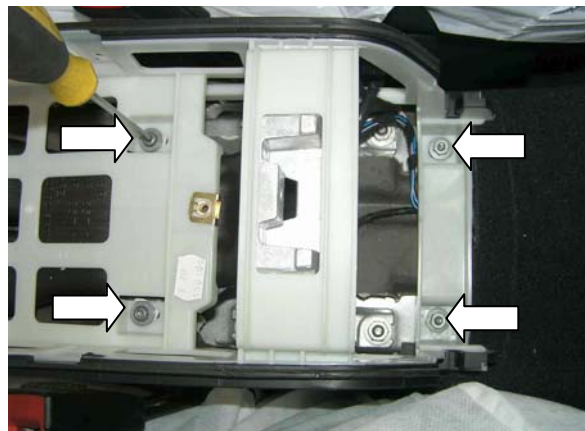
17.



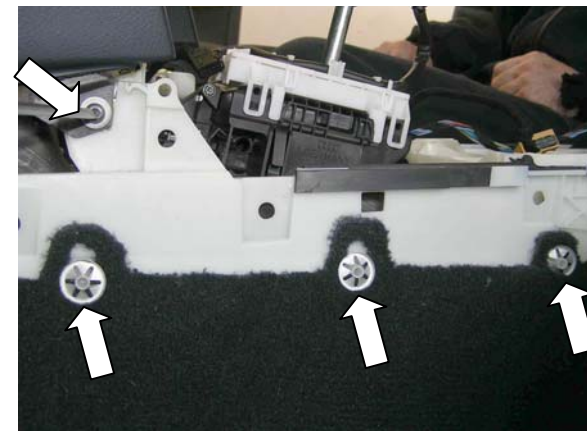
18.



19.



20.



21.



22.



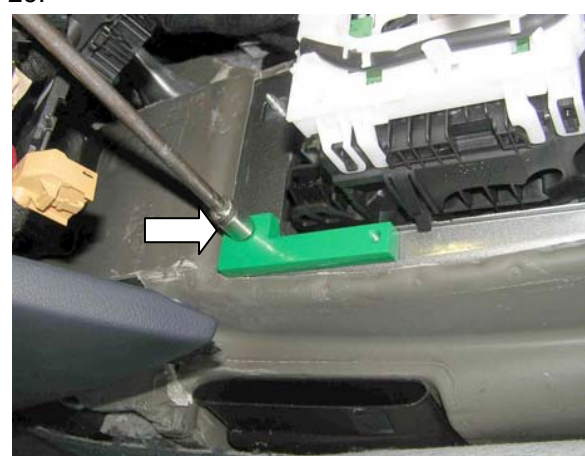
23.



24.



25.



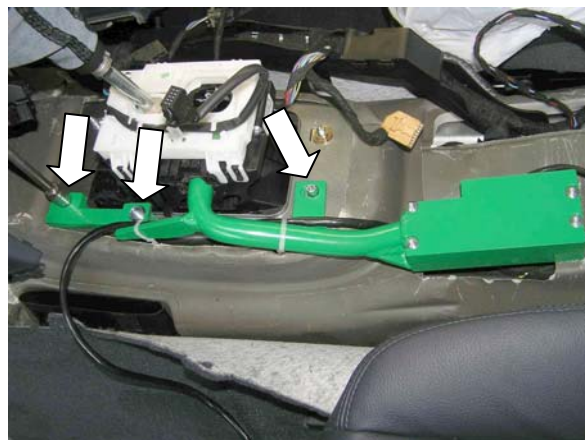
26.



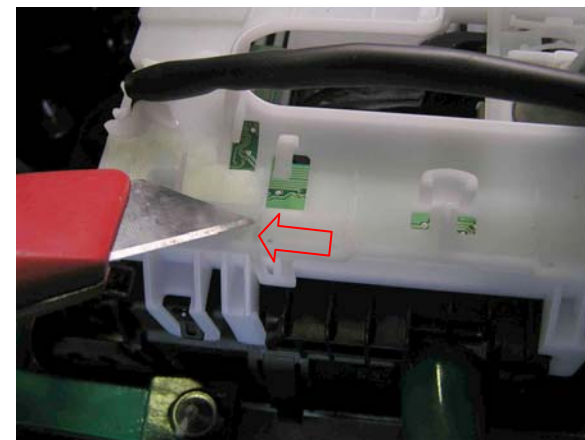
27.



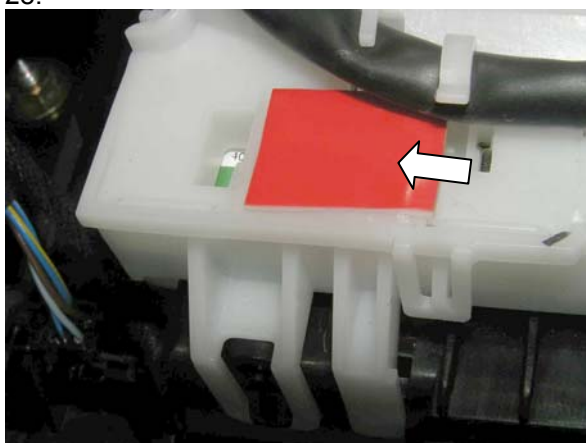
28.



29.



30.



31.



32.



33.

ELEKTRICKÁ ČÁST

Demontáž jednotlivých dílů vozidla

- Sejměte kryt pojistek v levém boku palubní desky (obr.1)
- Demontujte spodní část palubní desky pod volantem (obr.1)
- Demontujte pojistkovou skříňku a sejměte její zadní kryt (obr.3)

Umístění komponent

Mechanickou část s naprogramovaným servopohonem (výsuv/zásuv, časová prodleva zamykání + čipy) umístěte do montážního místa - viz. montáž mechanické části.

Modul bezkontaktní identifikace (čtečku čipů) připravte do místa, kde ji bude možno při zpětné montáži plastových dílů přilepit na vnitřní stranu např. bok středového tunelu ze strany řidiče nebo do spodní části plastového dílu palubní desky poblíž spínací skříňky (ne však blíže než cca 15cm od ní).

Propojení komponentů

- kabel od serva a čtečky protáhněte pod palubní desku nad pedály
- na slabý červený a žlutý vodič kabelu serva připojte piezosignalizaci
- slabý modrý vodič kabelu serva spojte s bílým vodičem kabelu čtečky

Připojení do instalace vozidla

- **kostra (31):** silnější modrý vodič z kabelu serva spojte se slabším modrým z kabelu čtečky a k nim připojte silnější prodlužovací vodič (hnědý 0,75mm²) s očkem - **připojte k originálnímu kostřicímu bodu** ve spodní části „A“ sloupku **dříve než hlavní napájení !!!** (obr.2)
- **stálé napájení (30):** silnější červený vodič z kabelu serva spojte se slabším červeným z kabelu čtečky a k nim připojte silnější prodlužovací vodič (červený 0,75mm²) s kabelovým pojistkovým lůžkem (pojistku 5A vložte až při přezkoušení zařízení) a ten připojte k silnému červenému vodiči vedoucímu z kabelového svazku vozidla do pojistkového boxu (obr.3)
- **spínací skříňka (15):** na bílý vodič z kabelu serva připojte silnější prodlužovací vodič (bílý 0.75mm²) a ten připojte k silnému černému vodiči vedoucímu z kabelového svazku vozidla do pojistkového boxu (obr.3)
- **R-:** na oranžový vodič z kabelu serva připojte silnější prodlužovací vodič (oranžový 0.75mm²), ten připojte k jednomu, ze dvou bílých vodičů vedoucích z jazýčkového kontaktu, druhý bílý vodič nastavte silnějším vodičem (hnědý 0.75 mm²) a ten připojte k originálnímu kostřicímu bodu ve spodní části „A“ sloupku. Pro bezvadnou funkci je potřeba přesné umístění jazýčkového kontaktu. Toho se docílí tak, že v poloze „parking“ přiložíme jazýčkový kontakt na místo viz.obr.5 a za pomoci ohmmetru měříme sepnutí jeho kontaktů. Po vyřazení z polohy „parking“ se musí jazýčkový kontakt rozepnout. Při splnění těchto podmínek zafixujeme jazýčkový kontakt oboustrannou lepicí páskou popř. silikonem. Pro lepší umístění jazýčkového kontaktu je potřeba zarovnat výlisek na voliči řazení (obr.4).
- **R+:** černý vodič z kabelu serva – nevyužívá se, nezapojujte – zaizolujte

Pozn.: Všechny provedené spoje kvalitně izolujte buď smršťovací bužírkou nebo izolační páskou, kabely vysvazkujte a dobře připevněte např. stahovací pásky k pevným montážním dílům vozidla

Zpětná montáž jednotlivých dílů vozidla a kontrola funkce

- před zpětnou montáží plastových dílů pečlivě odmastěte podklad i čtečku technickým benzínem a kvalitně ji přilepte buď oboustrannou lepicí páskou nebo suchým zipem
- do napájení serva vložte pojistku 5A
- proveďte spolehlivost přihlašování přes testovací podložku všemi naprogramovanými uživatelskými čipy, několikrát zopakujte celý cyklus zamčení a odemčení a to vždy s vyřazením a opětným zařazením zpátečky
- kontrolujte plynulost chodu serva, při nerovnoměrnosti zamykání nebo odemykání zjistěte příčinu (pravděpodobně nadměrné pasivní odpory) a odstraňte ji
- přezkoušejte funkci servisní karty: - přechod do a ze servisního režimu
- pokud lze vyvolat poruchový stav, ověřte jeho zrušení kartou
- zapojte všechny konektory, zkompletujte a zpětně namontujte všechny demontované díly
- označte místo pro přikládání čipů červeným terčíkem (obr.6)

Závěrečné přezkoušení a zkušební jízda

- přezkoušejte funkce elektrického příslušenství vozidla (zejména směrová, přední, koncová a zpětná světla, světelnou houkačku, apod.)
- proveďte zkušební jízdu vpřed i vzad se zastavením a zamčením řazení i vozidla po jeho opuštění, po opětném odemčení vozidla i serva jízdu dokončete

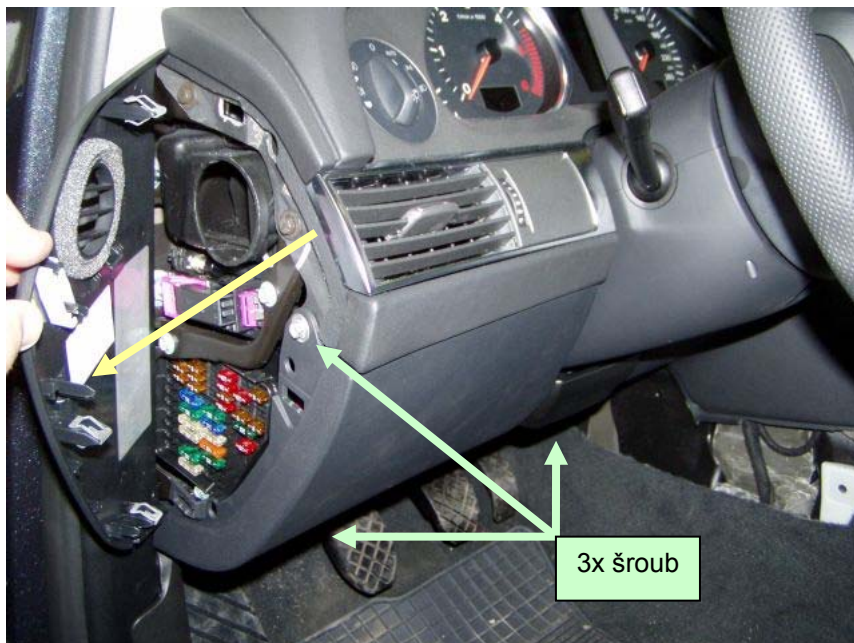
Poznámka

- vyplňte řádně a čitelně servisní knížku i instalační list, jeho kopii zašlete faxem do:
SECAR BOHEMIA, a.s. na číslo: 274 775 655
- seznamte podrobně obsluhu vozidla se správným používáním zabezpečovacího zařízení v souladu s Návodem k obsluze
- všechny potřebné díly a přípravky použité a uvedené v tomto návodu, stejně jako i jednotlivé části mechanického zabezpečení, lze objednat pouze u výrobce zabezpečovacího zařízení
- konstrukční změny vyhrazeny

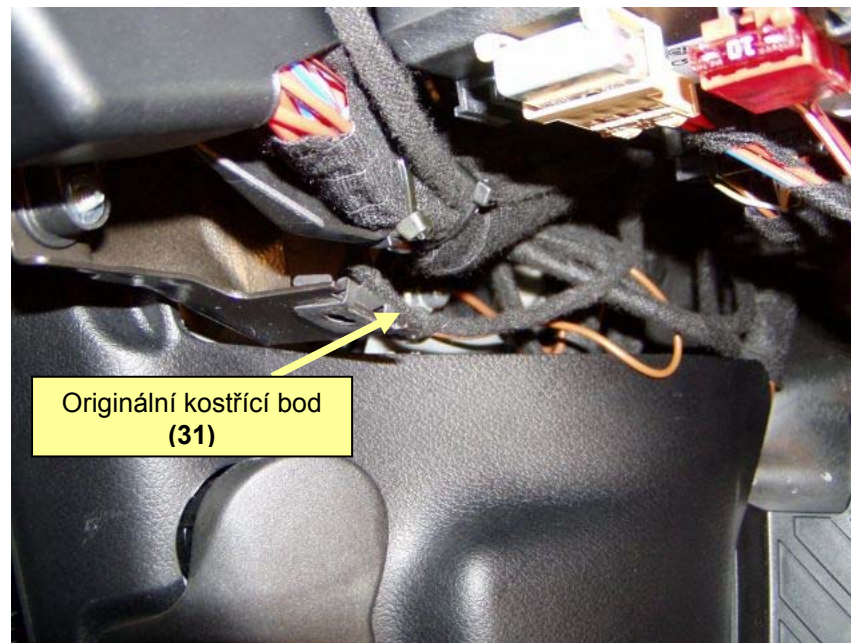
Vypracoval: Kačírek Viktor
Schválil : Ing. Stuchlík Jan
Dne : 21.06.2006

V případě potřeby volejte:

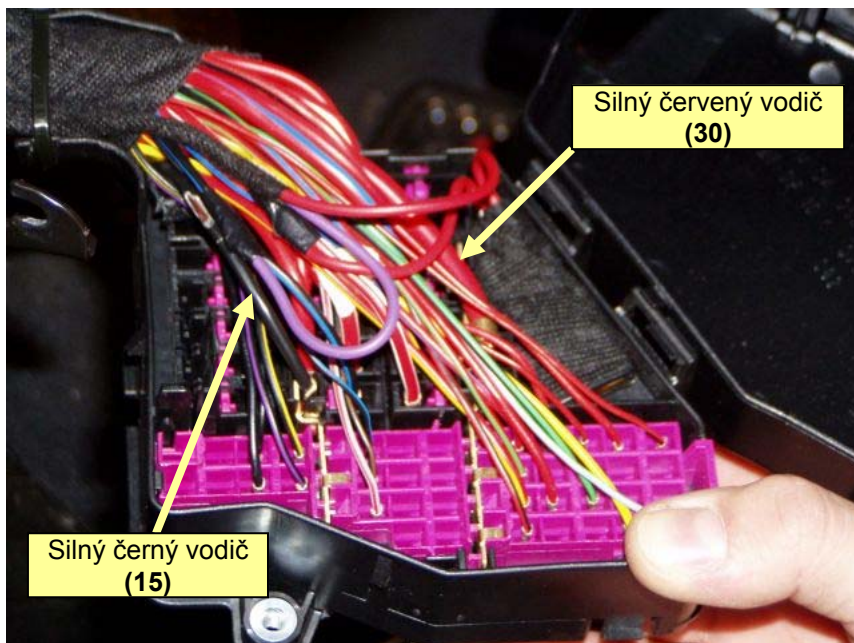
p. Pokorný Petr, 603 892 325 - mechanická část
p. Kačírek Viktor, 724 114 014 - elektrická část



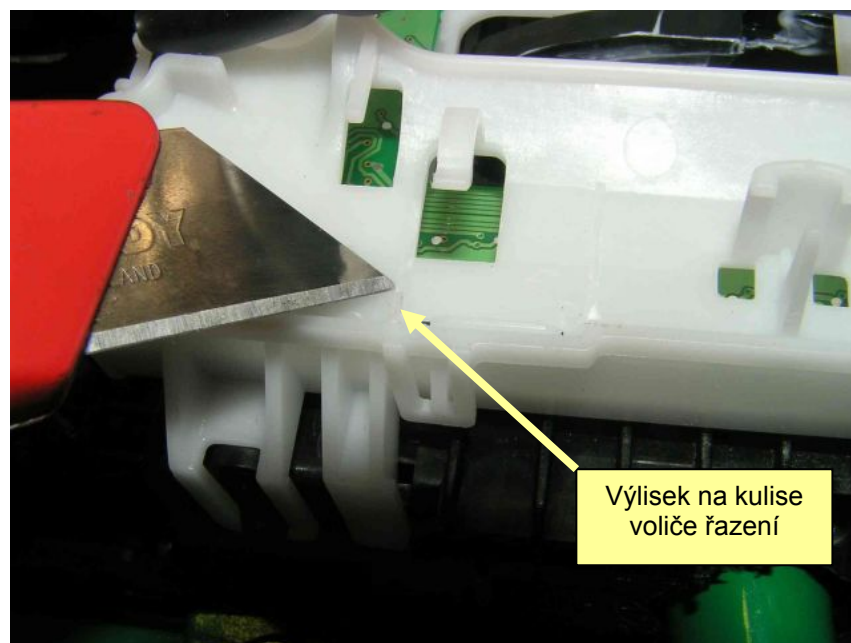
obr.1



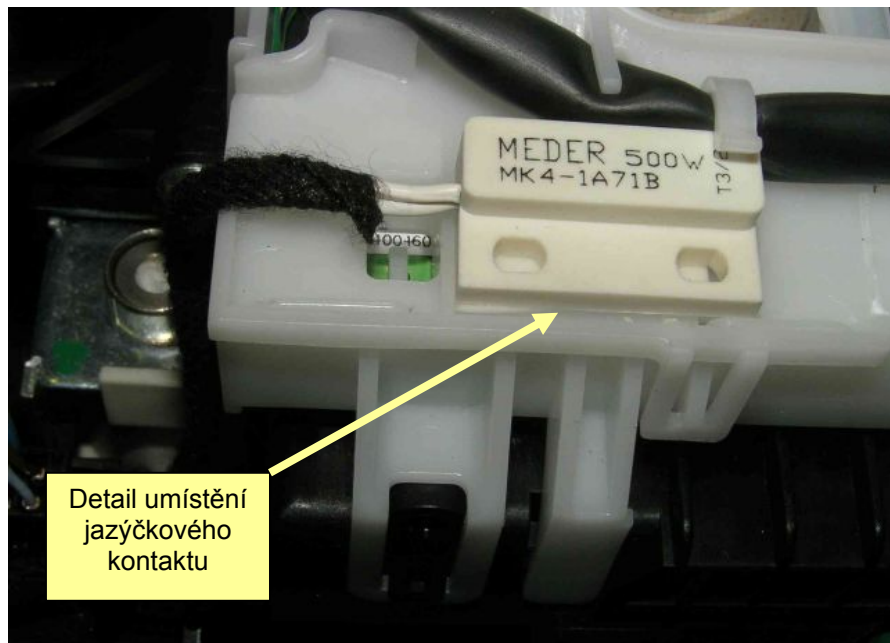
obr.2



obr.3



obr.4



obr.5



obr.6