

# TOYOTA LAND CRUISER PRADO 150

## CV 1419A-024 2010- 2,7 benzin (automat)

### ЗАГАЛЬНА ІНСТРУКЦІЯ З УСТАНОВКИ МОДЕЛЬНИХ ЗАМКІВ CONSTRUCT

1. Перед установкою замка:
  - а) Перевірити по каталогу чи відповідає номер замка, автомобілю що приїхав на установку (є на CD диску або на сайті [WWW.SPV.UA](http://WWW.SPV.UA))
  - б) Переконалися в цілісності поліетиленової упаковки .Якщо упаковка розірвана необхідно перевірити комплектність замка порівнявши її з фотографією у файлі Sestavy (є на CD диску або на сайті [WWW.SPV.UA](http://WWW.SPV.UA))
  - в) Перевірити працездатність замка, вставивши ключ (всі по черзі ) і відкрити закрити замок.
2. Установка замка: (при установці замку необхідно користуватися Фото інструкцією з установки див. нижче).
  - а) Розібрати центральну консоль.

**Примітки по розбиранню: Відсутні**

- б) Встановити замок. (зривні болти, не зривати!) Переконалися, що пін замка не затирає в елементах фіксації. В іншому випадку провести додаткове регулювання –підгонку.

**Примітки по установці: Відсутні**

- в) Встановити центральну консоль і вирізати в консолі отвір (використовуючи голчастий шаблон і фрезу. Методика:Спочатку треба вдягнути голчастий шаблон на цилінрову (там де виходить ключ) частину встановленого замка . після цього треба одіти на місце пластикову центральну консоль . закрутити консоль декількома рідними болтами . прижати консоль до голчатого шаблону для того щоб на консолі відбився слід від голки. Після чого знову зняти консоль і зняти шаблон .По відмітці на консолі від голчатого шаблону вирізати отвір для замка використовуючі фрезу ) для виходу циліндра замка.

**Примітки по вирізуванню отвору в консолі: Відсутні**

- г) Після установки консолі перевірити фінальну працездатність замка. Провести перемикання важеля КПП і неодноразово закрити відкрити замок. Тільки після цього можна зірвати зривні болти, заздалегідь знову знявши консоль.  
(зривні болти можна попередньо змазати фіксатором різьби , це збільшує час демонтажу замка у майбутньому але поліпшує протиугінні властивості .
- д) Зібрати центральну консоль.

**Примітки по збірці: Відсутні**

3. Після установки і перевірки замка необхідно заповнити Гарантійно сервісну книжку.  
**У разі виникнення технічних питань можна зв'язатися зі службою Тех підтримки:**

**Гаряча лінія технічної підтримки +38067-500-88-94**

**Войтенко Валентин: Інженер технічний консультант**  
(моб.) +38067-505-49-96, (роб.) 8-044-456-94-44 , E-MAIL: [valik\\_v@spv.ua](mailto:valik_v@spv.ua)

**Якщо у вас виникли питання пов'язані з аварійним відкриттям замків**  
**Звертайтеся в Українську Локсмайстер Федерацію : [www.ulf.org.ua](http://www.ulf.org.ua)**



1



2



3



4



5



6



7

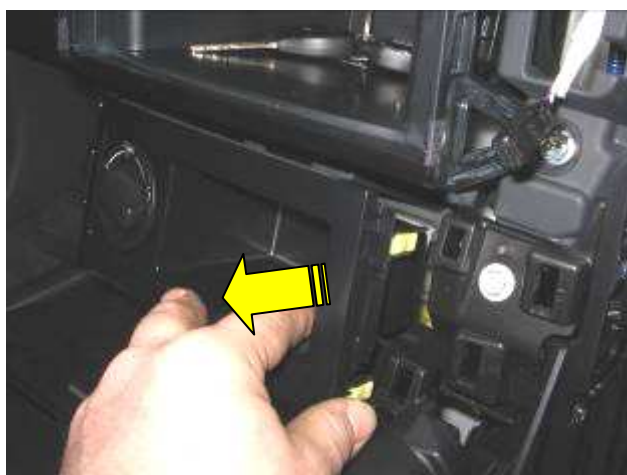


8

Виробник та імпортер залишають за собою право вносити зміни в інструкцію по встановленню і комплектацію без попереднього повідомлення



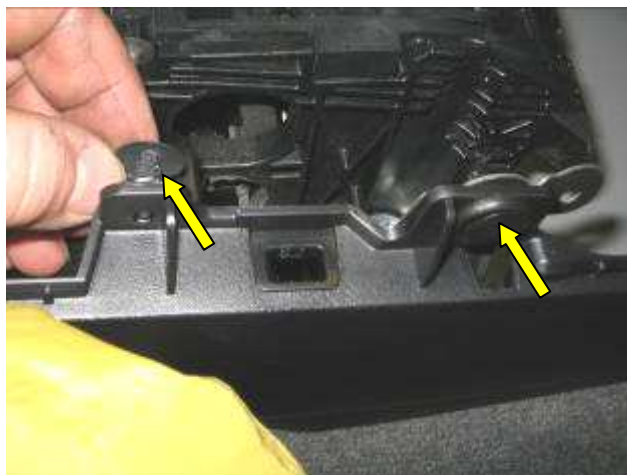
9



10



11



12



13



14



15



16

Виробник та імпортер залишають за собою право вносити зміни в інструкцію по встановленню і комплектацію без попереднього повідомлення



17



18



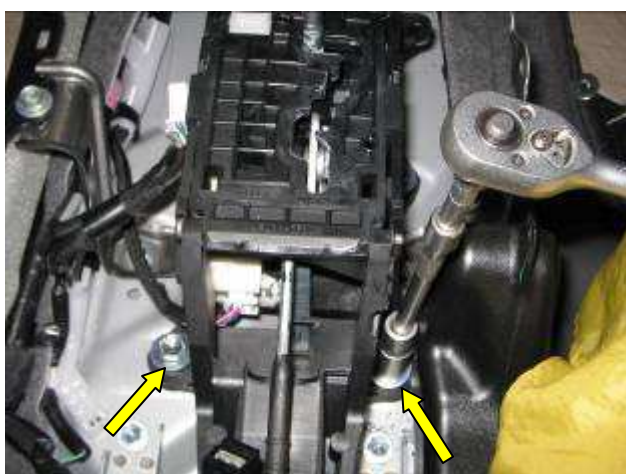
**ФРЕЗА ДЛЯ МЕТАЛУ BF 11 Ø 22mm**

19



**Встановити захист та замінити гайку на зривну**

20



21



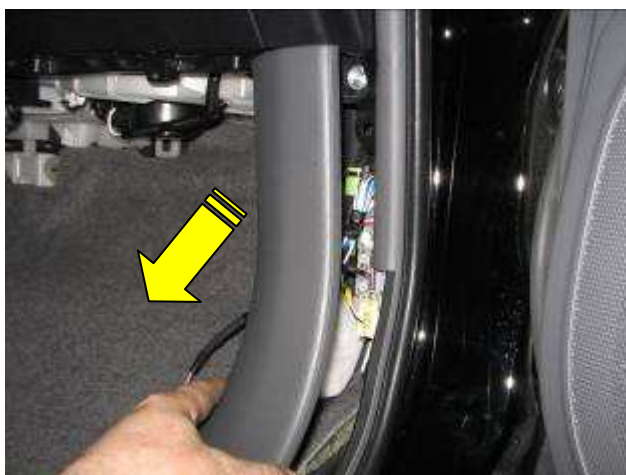
22



19



20



21



22



23



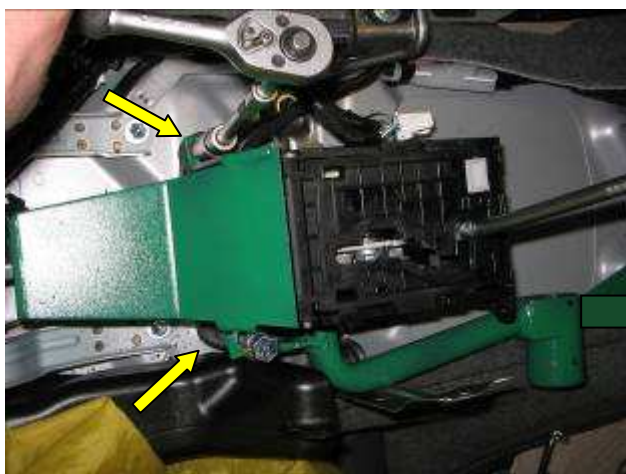
24



25



26



23



24



**ИГОЛЬЧАТЫЙ ШАБЛОН SCH 7**

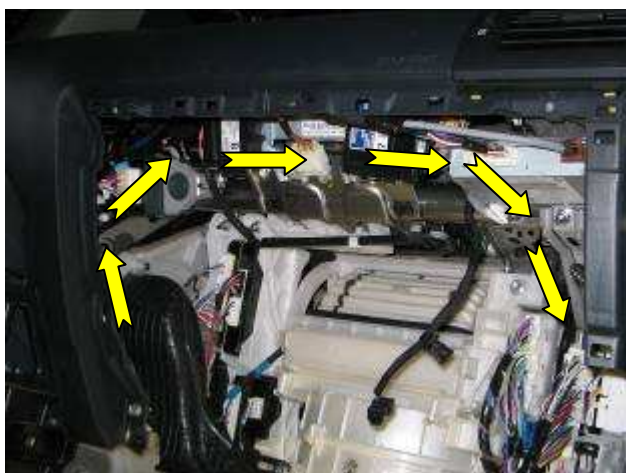
25



**СРЕЗАТЬ ПЛАСТИК**

26

## **ПРОЛОЖИТЬ ТРОС В МОТОРНЫЙ ОТСЕК**



39



40



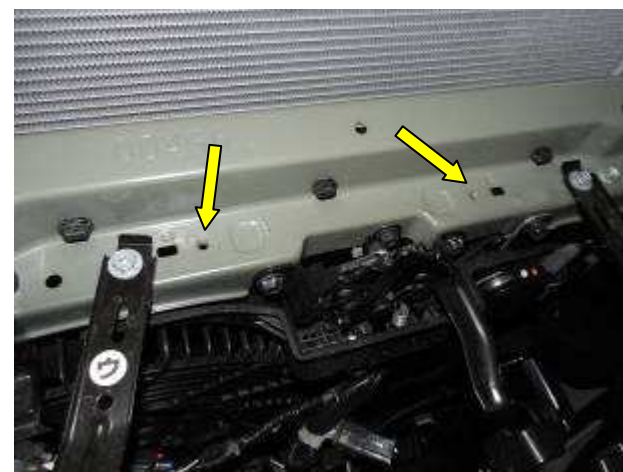
41



42



43



44

**Виробник та імпортер залишають за собою право вносити зміни в інструкцію по встановленню і комплектацію без попереднього повідомлення**

## СОБРАТЬ НАКОНЕЧНИК И ОТРЕГУЛИРОВАТЬ ВЫХОД ЗАПОРНОГО ЭЛЕМЕНТА



45



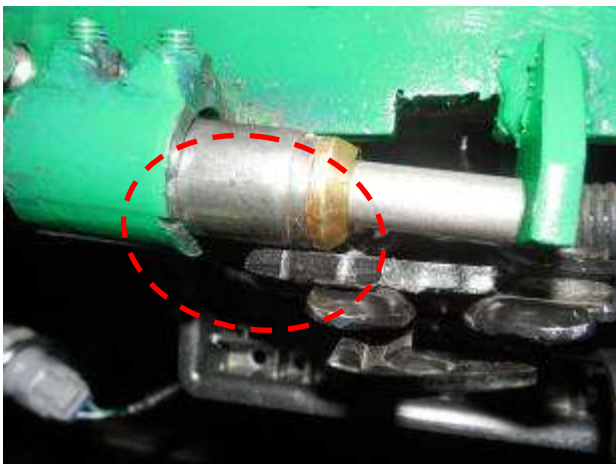
46



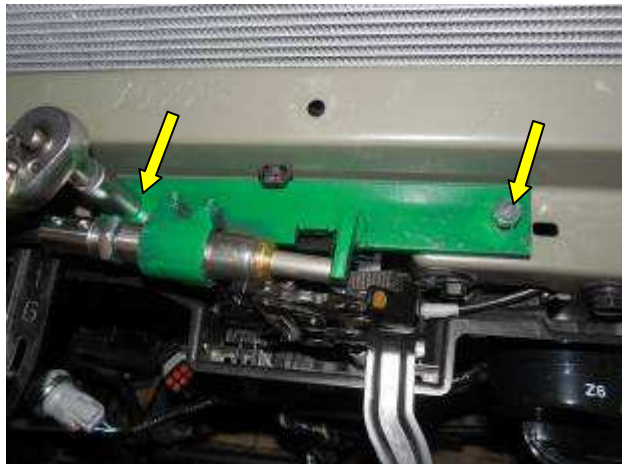
47



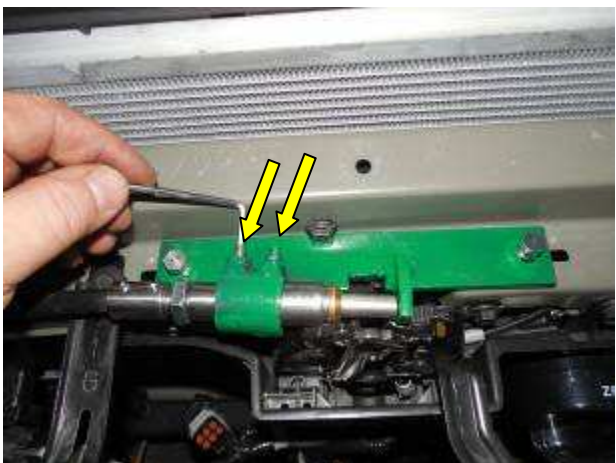
48



49



50



51



52



53



54



56



57



58



59



**ГАЙКИ Мx8 ЗАМЕНИТЬ НА СРЫВНЫЕ**

60



## ИНСТРУМЕНТ НЕОБХОДИМЫЙ ДЛЯ УСТАНОВКИ ЗАМКА



**BF 3 cutter shank**



**BF 11plast cutter**  
**Ø39,5 mm**



**SCH 7**  
**center template**



**BF 1**  
**metal cutter Ø22 mm**