

TOYOTA VENZA

2010- (automat) CV 1414A-027

ЗАГАЛЬНА ІНСТРУКЦІЯ З УСТАНОВКИ МОДЕЛЬНИХ ЗАМКІВ CONSTRUCT-VARIO

1. Перед установкою замка:

- а) Перевірити по каталогу чи відповідає номер замка, автомобілю що приїхав на установку (є на CD диску або на сайті WWW.SPV.UA)
- б) Переконавшись в цілісності поліетиленової упаковки. Якщо упаковка розірвана необхідно перевірити комплектність замка порівнявши її з фотографією у файлі Sestavy (є на CD диску або на сайті WWW.SPV.UA)
- в) Перевірити працездатність замка, вставивши ключ (всі по черзі) і відкрити закрити замок.

2. Установка замка: (при установці замку необхідно користуватися Фото інструкцією з установки див. нижче).

- а) Розібрати центральну консоль, та інші необхідні елементи.

Примітки по розбиранню: Відсутні

- б) Встановити замок, провести трос в моторне відділення та встановити елементи блокування капоту. (зривні елементи кріплення, не зривати!) Переконавшись, що запорні елементи замка не затирають в елементах фіксації. В іншому випадку провести додаткове регулювання – підгонку.

Примітки по установці: **прокладений трос не повинен мати різких вигинів**

- в) Встановити центральну консоль і вирізати в консолі отвір, використовуючи голчатий шаблон і фрезу.

Методика: Спочатку треба вдягнути голчатий шаблон на циліндрову (там де виходить ключ) частину встановленого замка. після цього треба встановити на місце пластикову центральну консоль. закріпити консоль декількома рідними болтами. притиснути консоль до голчатого шаблону для того щоб на консолі відбився слід від голки. Після чого знову зняти консоль і зняти шаблон. По відмітці на консолі від голчатого шаблону вирізати отвір для замка, використовуючи фрезу) для виходу циліндра замка.

Примітки по вирізуванню отвору в консолі: **У випадку, якщо консоль встановлюється з «НАТЯГОМ», потрібно зробити поправку для центру отвору.**

- г) Після установки консолі перевірити фінальну працездатність замка. Провести перемикання важеля КПП, закрити та відкрити капот і неодноразово закрити відкрити замок.
Тільки після цього можна зірвати зривні елементи кріплення, знову знявши консоль. (зривні болти можна попередньо змазати фіксатором різьби, це збільшує час демонтажу замка у майбутньому але поліпшує протиугінні властивості) .
- д) Зібрати центральну консоль, та інші елементи, що розбиралися.

Примітки по збірці: Відсутні

3. Після установки і перевірки замка необхідно заповнити Гарантійно-сервісну книжку.

У разі виникнення технічних питань можна зв'язатися зі службою Тех підтримки:

Гаряча лінія технічної підтримки : тел. +38067-500-88-94

Войтенко Валентин: Інженер, технічний консультант
(моб.) +38067-505-49-96, (роб.) 8-044-456-94-44, E-MAIL: valik_v@spv.ua

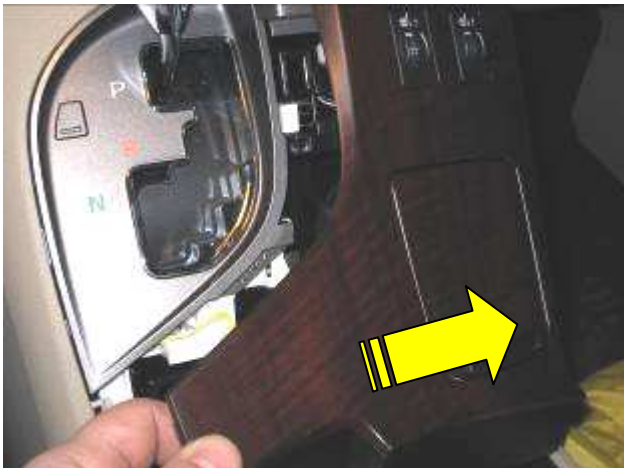
Якщо у вас виникли питання пов'язані з аварійним відкриттям замків.
Звертайтеся в Українську Локсмайстер Федерацію : www.ulf.org.ua



1



2



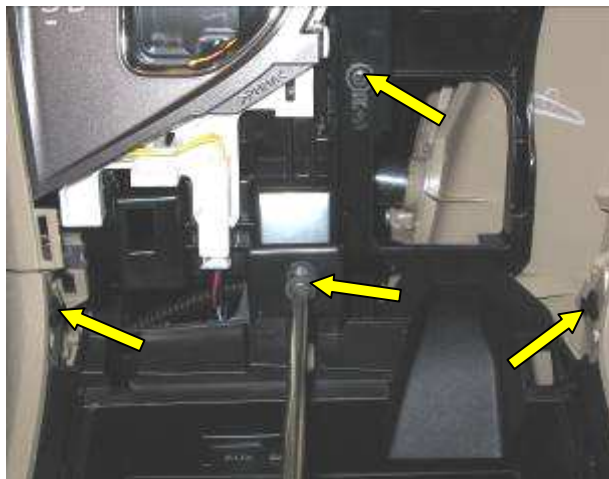
3



4



5

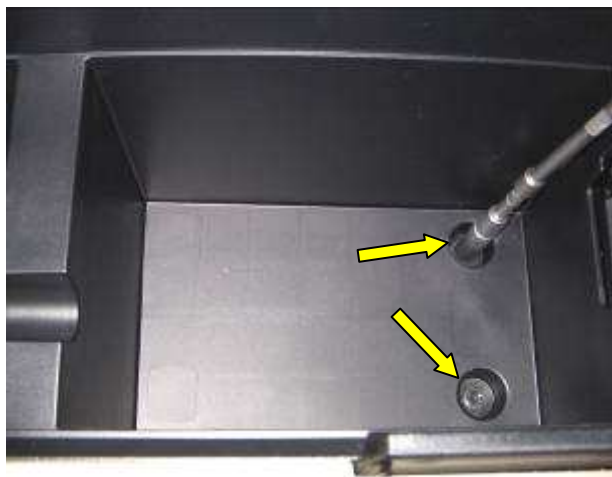


6

Виробник та імпортер залишають за собою право вносити зміни в інструкцію по встановленню і комплектацію без попереднього повідомлення



7



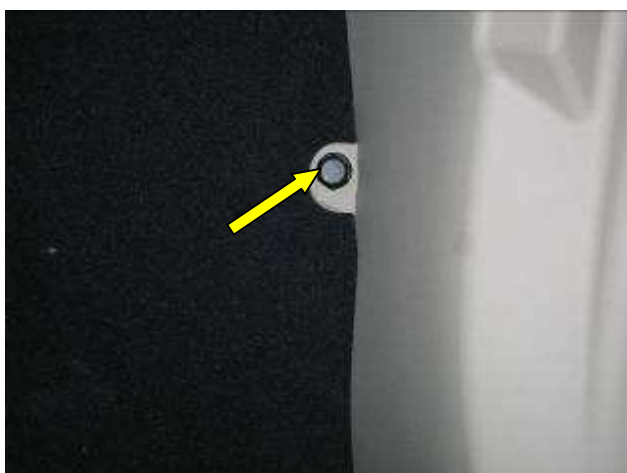
8



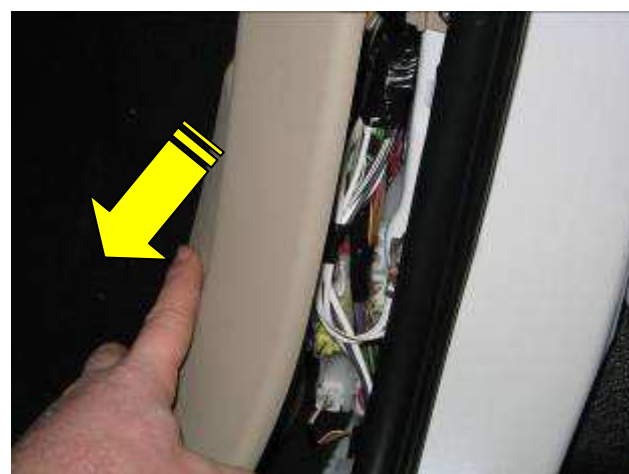
9



10



11



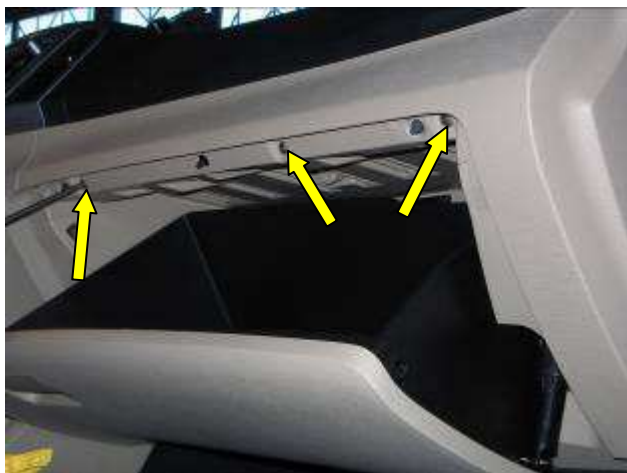
12



13



14



15



16



17



18



19



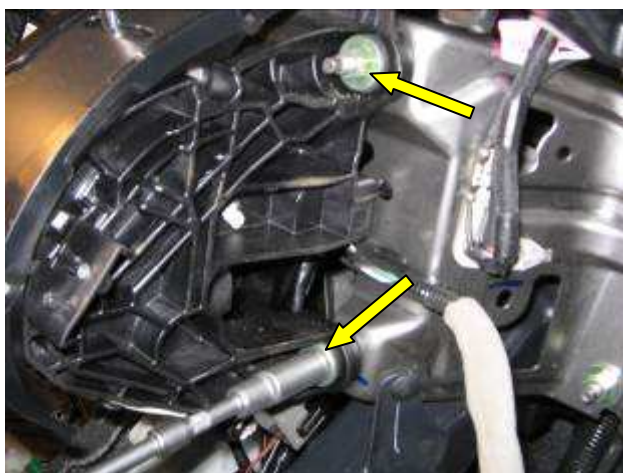
20



21



22



23



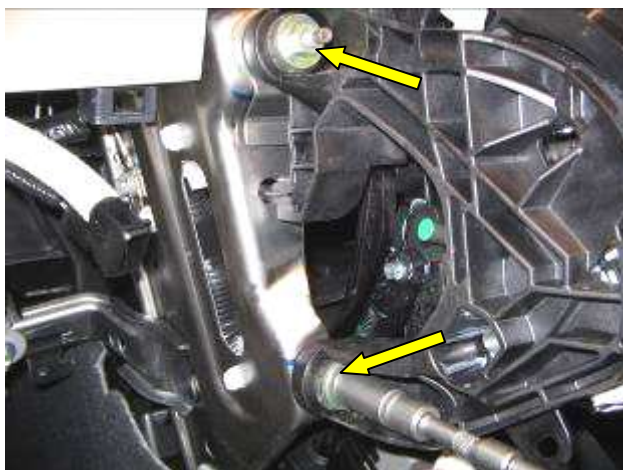
24



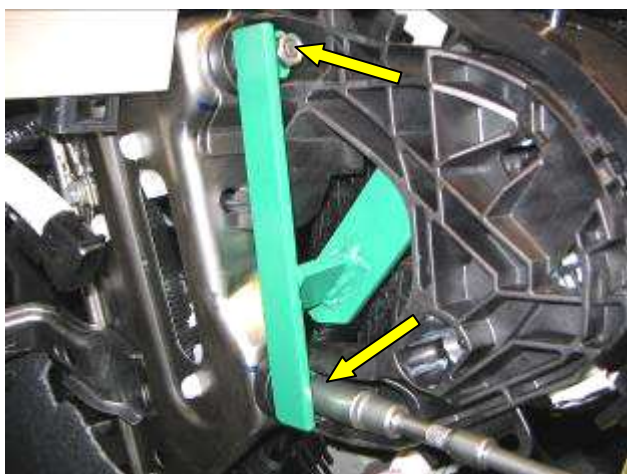
25



26



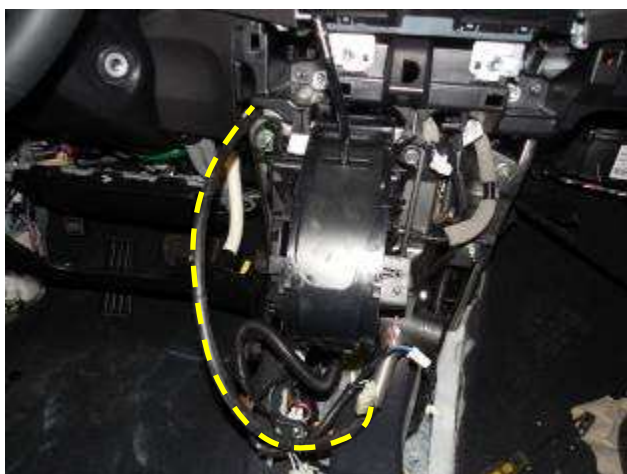
27



28



29



30



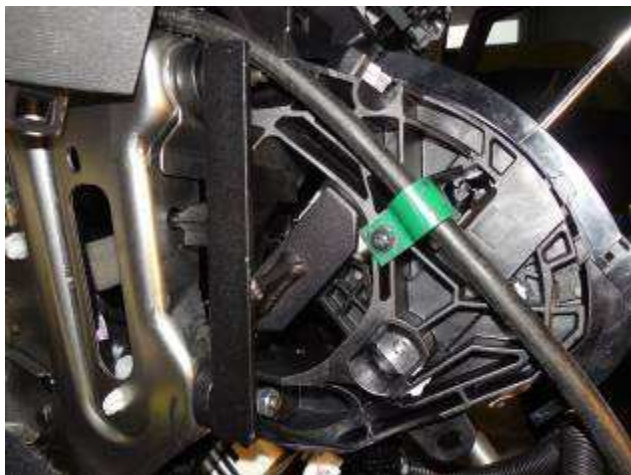
31



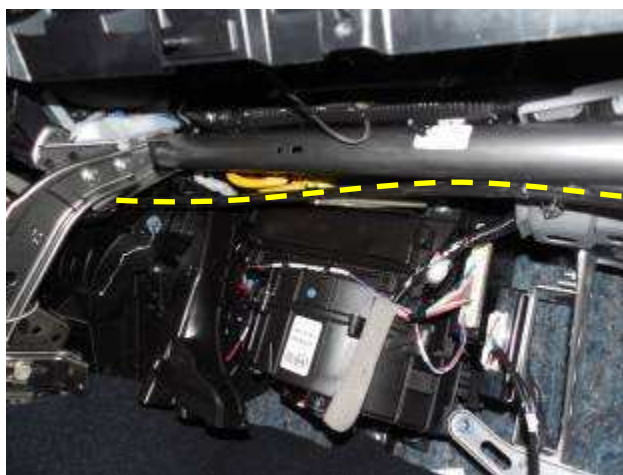
32



33



34



35



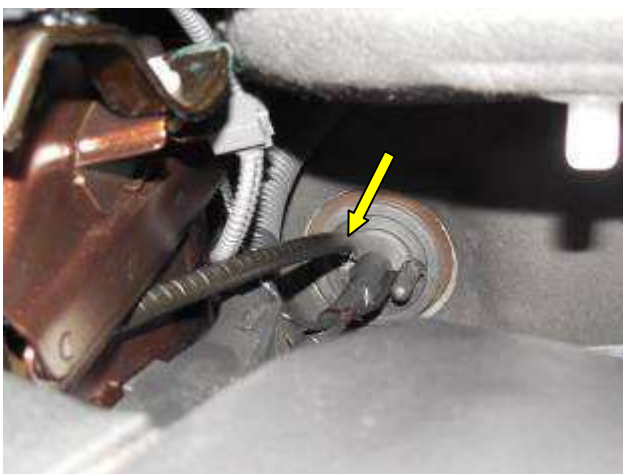
36



37



38



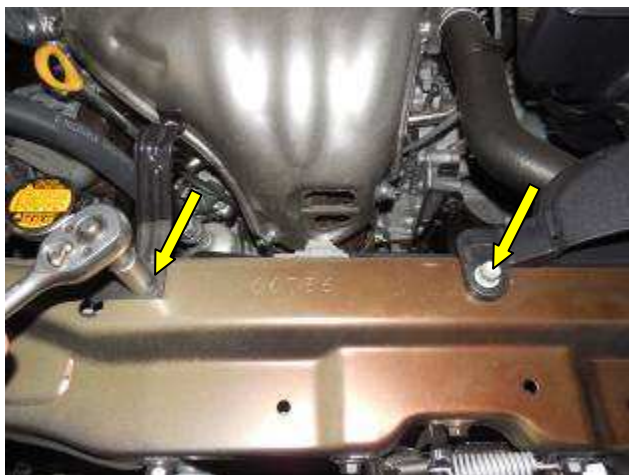
39



40



41



42



43

ЗІБРАТИ НАКОНЕЧНИК ТА ВІДРЕГУЛЮВАТИ ВИХІД ЗАПОРНОГО ЕЛЕМЕНТА



45



46



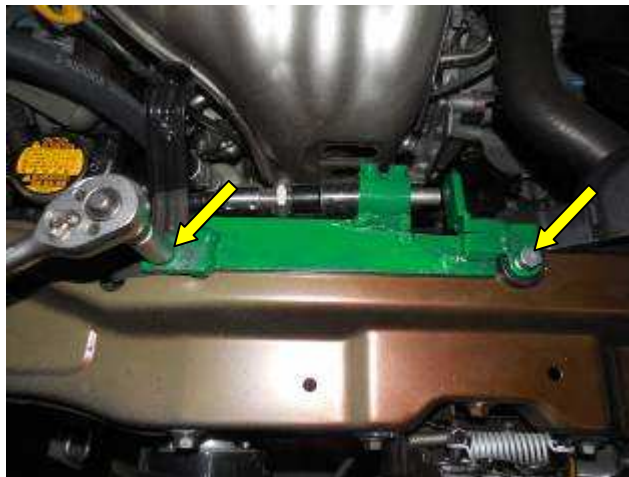
47



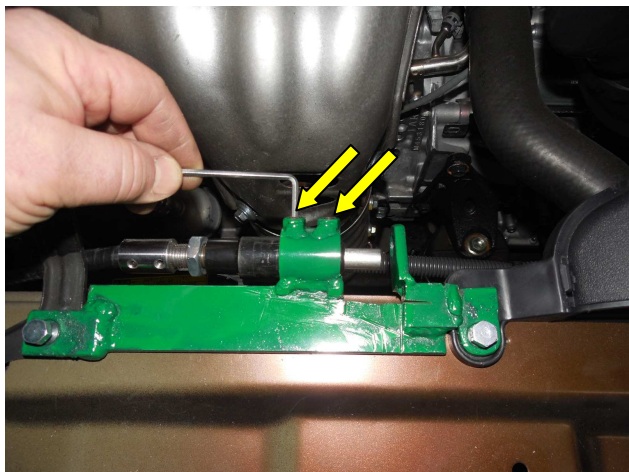
48



49



50



51



52



РОЗДРУКУВАТИ ТА ВИГОТОВИТИ ШАБЛОН
(shablon.zip на сайті WWW.SP.V.UA)

53



54

ДЛЯ ДРУКУ В НАТУРАЛЬНИЙ РОЗМІР, ВІДМІНИТИ МАСШТАБУВАННЯ НА ПРИНТЕРІ

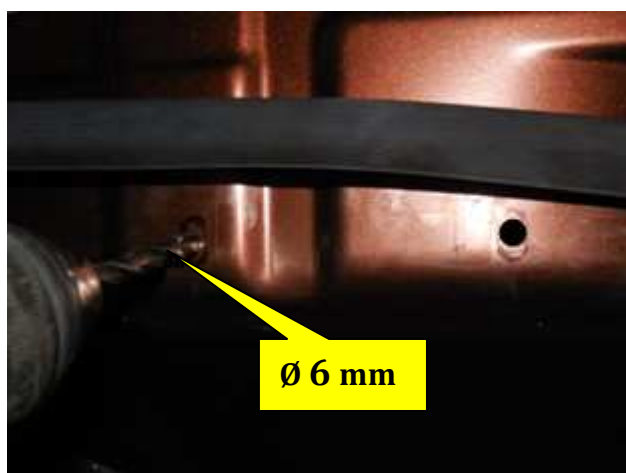


55



РОЗМІТИТИ та ПРОСВЕРДЛИТИ ОТВОРИ

56



57



ОБРОБИТИ ОТВОРИ АНТИКОРОЗІЙНИМ
ЗАСОБОМ

58



59



60



61



ГОЛЧАТИЙ ШАБЛОН SCH 7

62



ЗРІЗАТИ ПЛАСТИК

63



ЗРІЗАТИ ПЛАСТИК

64



ПРОСВЕРДЛИТИ ОТВІР Ø 6mm

65



ФРЕЗА ДЛЯ ПЛАСТИКУ BF11 Ø39.5mm

66



34

ІНСТРУМЕНТ НЕОБХІДНИЙ ДЛЯ ВСТАНОВЛЕННЯ ЗАМКА



BF 3 cutter shank



**BF 11plast cutter
Ø39,5 mm**



**SCH 7
center template**



**HW 3
female screw jaws**