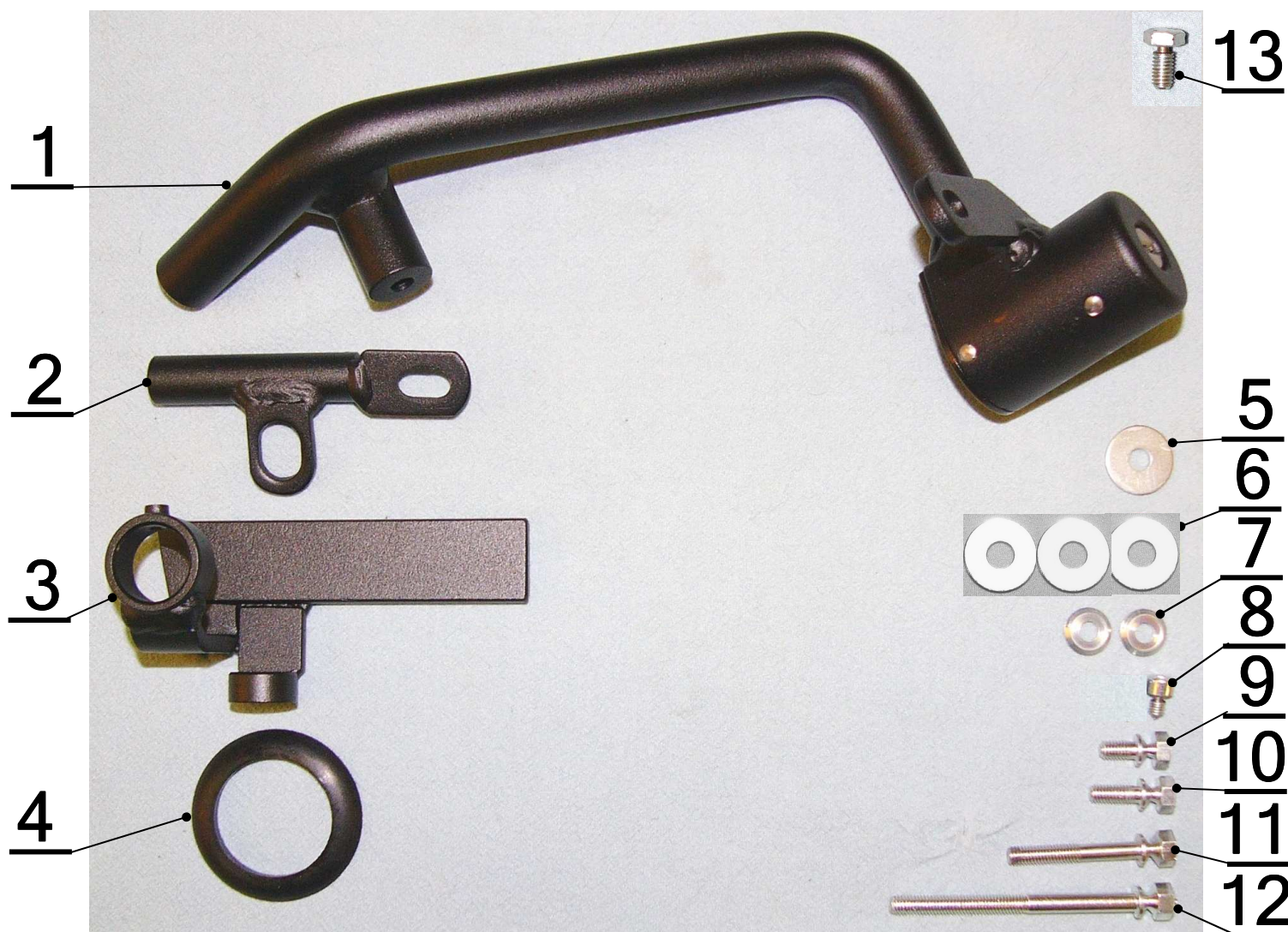


SESTAVA JEDNOTLIVÝCH DÍLŮ MECHANICKÉHO ZABEZPEČENÍ

PCF 1755 Acura MDX

(automat)



č.	Popis, rozměr:	Specifikace:	ks:
1.	Zámková část - svarek vedení	PCF 1755	1
2.	Kryt bovdeny	PCF 1459	1
3.	Vzpěra	PCF 1755	1
4.	Manžeta č.13	CF013-11.00.00	1
5.	Podložka Ø 6,6 DIN 440 R	P-20-66-22-01-01	1
6.	Podložka plochá 8 s= 2 mm	DIN 9021,zinek	3
7.	Podložka 6,3 VOL OCR	POD-06.03.03,VOL	2
8.	Šroub PCF 1751 (Imbus-M5x8 se špičkou)	S-05-08-03-00-01	1
9.	Šroub zatrhávací M6x10,5	S-06-10,5-01-00-01	1
10.	Šroub zatrhávací M6x15 OCR	S-06-15-01-00-01	1
11.	Sroub zatrhávací M6x40 OCR	S-06.040.03 c	1
12.	Sroub zatrhávací M6x75 OCR	S-06-75-01-00-01a	1
13.	Šroub M6x10 (se zápichem -6HR)	CF-S-06.010.03	1

Vypracoval: Zapletal J.

Schválil: Pokorný P.

Převzal: M.Stejskal