

INFINITI Q-50 2014- PCF 1780 (AT)

ЗАГАЛЬНА ІНСТРУКЦІЯ З УСТАНОВКИ МОДЕЛЬНИХ ЗАМКІВ CONSTRUCT

1. Перед установкою замка:
 - а) Перевірити по каталогу чи відповідає номер замка, автомобілю що приїхав на установку (є на CD диску або на сайті WWW.SP.V.UA)
 - б) Переконавшись в цілісності поліетиленової упаковки .Якщо упаковка розірвана необхідно перевірити комплектність замка порівнявши її з фотографією у файлі Sestavy (є на CD диску або на сайті WWW.SP.V.UA)
 - в) Перевірити працездатність замка, вставивши ключ (всі по черзі) і відкрити закрити замок.
2. Установка замка: (при установці замку необхідно користуватися Фото інструкцією з установки див. нижче).
 - а) Розібрати центральну консоль.

Примітки по розбиранню: Відсутні

- б) Встановити замок. (зривні болти, не зривати!) Переконавшись, що пін замка не зтирає в елементах фіксації. В іншому випадку провести додаткове регулювання – підгонку.

Примітки по установці: Відсутні

- в) Встановити центральну консоль і вирізати в консолі отвір (використовуючи голчастий шаблон і фрезу. Методика:Спочатку треба вдягнути голчастий шаблон на цилінрову (там де виходить ключ) частину встановленого замка . після цього треба одіти на місце пластикову центральну консоль . закрутити консоль декількома рідними болтами . прижати консоль до голчатого шаблону для того щоб на консолі відбився слід від голки. Після чого знову зняти консоль і зняти шаблон .По відмітці на консолі від голчатого шаблону вирізати отвір для замка використовуючі фрезу) для виходу циліндра замка.

Примітки по вирізуванню отвору в консолі: Відсутні

- г) Після установки консолі перевірити фінальну працездатність замка. Провести перемикання важеля КПШ і неодноразово закрити відкрити замок. Тільки після цього можна зірвати зривні болти, заздалегідь знову знявши консоль. (зривні болти можна попередньо змазати фіксатором різьби , це збільшує час демонтажу замка у майбутньому але поліпшує протиугінні властивості .

- д) Зібрати центральну консоль.

Примітки по збірці: Відсутні

3. Після установки і перевірки замка необхідно заповнити Гарантійно сервісну книжку.

У разі виникнення технічних питань можна зв'язатися зі службою Тех підтримки:

Гаряча лінія технічної підтримки +38067-500-88-94

**Войтенко Валентин: Інженер технічний консультант
(моб.) +38067-505-49-96, (роб.) 8-044-456-94-44 , E-MAIL: valik_v@spv.ua**

**Якщо у вас виникли питання пов'язані з аварійним відкриттям замків
Звертайтеся в Українську Локсмайстер Федерацію : www.ulf.org.ua**



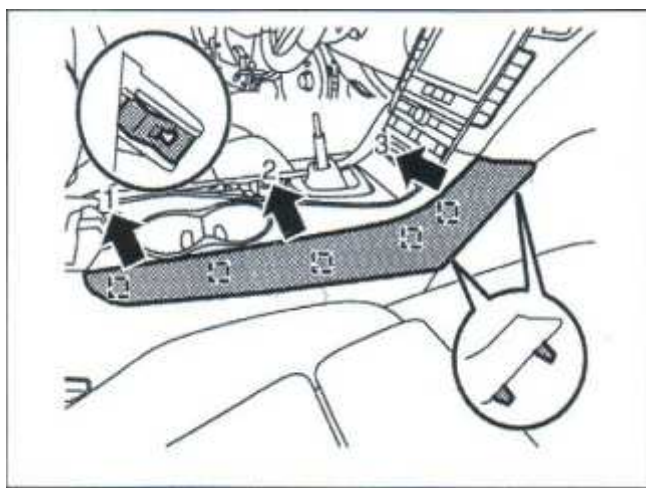
1



2



3



4



5



6



7



8



9



10



11



12



13



14



15



16

Виробник та імпортер залишають за собою право вносити зміни в інструкцію по встановленню і комплектацію без попереднього повідомлення



17



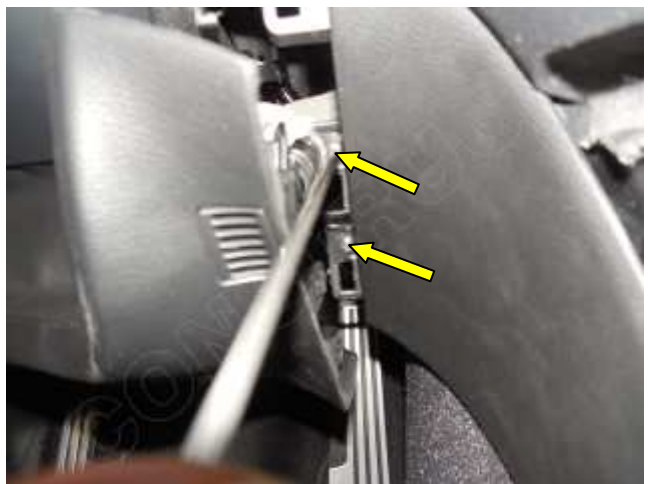
18



19



20



21



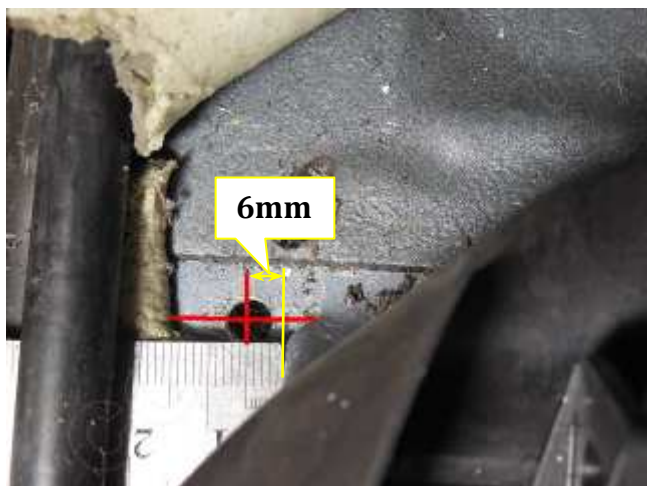
22



23



24



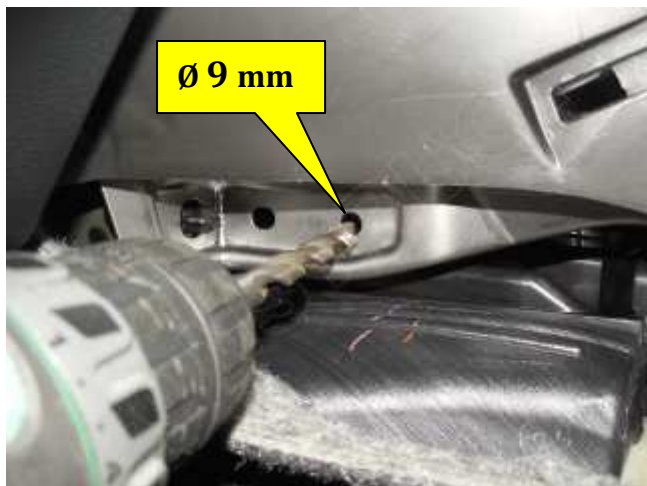
6mm

25



ФРЕЗА ДЛЯ МЕТАЛУ BF-1 Ø 22mm

26



Ø 9 mm

27



ПИСТОЛЕТ ДЛЯ ЗАКЛЕПОК HW 3

28



29



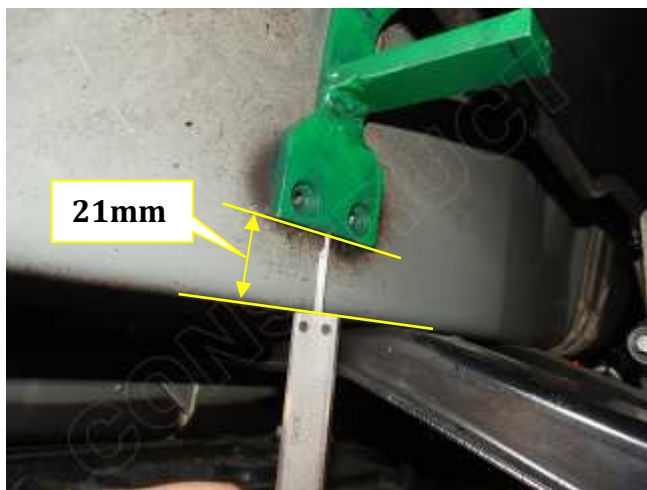
30



31



32



33



34



35



ПРОСВЕРДЛИТИ ОТВОРИ Ø 9 mm

36



**ОБРОБИТИ ОТВОРИ АНТИКОРОЗИЙНИМ
ЗАСОБОМ**

37



ПИСТОЛЕТ ДЛЯ ЗАКЛЕПОК HW 3

38



39



40



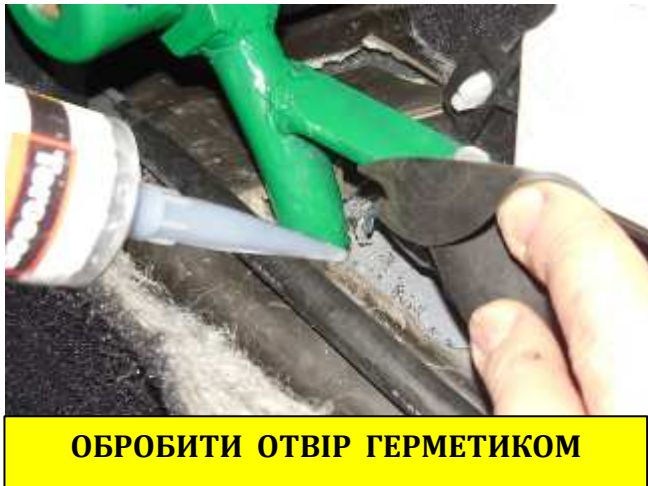
41



42



43



ОБРОБИТИ ОТВІР ГЕРМЕТИКОМ

44



ГОЛЧАТИЙ ШАБЛОН SCH 7

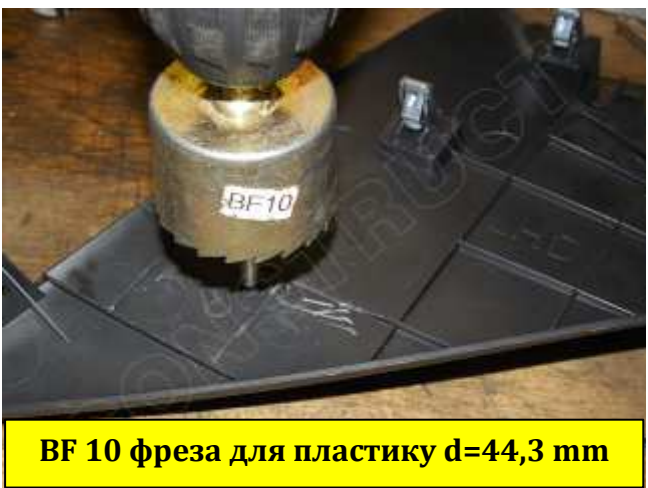
45



46



47



BF 10 фреза для пластику d=44,3 mm

48



ІНСТРУМЕНТ НЕОБХІДНИЙ ДЛЯ ВСТАНОВЛЕННЯ ЗАМКА



BF 3 cutter shank



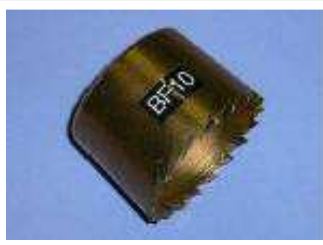
**BF 1
metal cutter $\varnothing 22$ mm**



**HW 3
female screw jaws**



BF 8 cutter shank



**BF 10 plast cutter
 $\varnothing 44,3$ mm**



**SCH 7
center template**