

CV – 1420C-019 LEXUS GX-460 AT

ЗАГАЛЬНА ІНСТРУКЦІЯ З УСТАНОВКИ МОДЕЛЬНИХ ЗАМКІВ CONSTRUCT

1. Перед установкою замка:
 - а) Перевірити по каталогу чи відповідає номер замка, автомобілю що приїхав на установку (є на CD диску або на сайті WWW.SPV.UA)
 - б) Переконавшись в цілісності поліетиленової упаковки .Якщо упаковка розірвана необхідно перевірити комплектність замка порівнявши її з фотографією у файлі Sestavy (є на CD диску або на сайті WWW.SPV.UA)
 - в) Перевірити працездатність замка, вставивши ключ (всі по черзі) і відкрити закрити замок.
2. Установка замка: (при установці замку необхідно користуватися Фото інструкцією з установки див. нижче).
 - а) Розібрати центральну консоль.

Примітки по розбиранню: Відсутні

- б) Встановити замок. (зривні болти, не зривати!) Переконавшись, що пін замка не зтирає в елементах фіксації. В іншому випадку провести додаткове регулювання – підгонку.

Примітки по установці: Відсутні

- в) Встановити центральну консоль і вирізати в консолі отвір (використовуючи голчастий шаблон і фрезу. Методика:Спочатку треба вдягнути голчастий шаблон на цилінрову (там де виходить ключ) частину встановленого замка . після цього треба одіти на місце пластикову центральну консоль . закрутити консоль декількома рідними болтами . прижати консоль до голчатого шаблону для того щоб на консолі відбився слід від голки. Після чого знову зняти консоль і зняти шаблон .По відмітці на консолі від голчатого шаблону вирізати отвір для замка використовуючі фрезу) для виходу циліндра замка.

Примітки по вирізуванню отвору в консолі: Відсутні

- г) Після установки консолі перевірити фінальну працездатність замка. Провести перемикання важеля КПП і неодноразово закрити відкрити замок. Тільки після цього можна зривати зривні болти, заздалегідь знову знявши консоль. (зривні болти можна попередньо змазати фіксатором різьби , це збільшує час демонтажу замка у майбутньому але поліпшує протиугінні властивості .

- д) Зібрати центральну консоль.

Примітки по збірці: Відсутні

3. Після установки і перевірки замка необхідно заповнити Гарантійно сервісну книжку.

У разі виникнення технічних питань можна зв'язатися зі службою Тех підтримки:

Гаряча лінія технічної підтримки +38067-500-88-94

**Войтенко Валентин: Інженер технічний консультант
(моб.) +38067-505-49-96, (роб.) 8-044-456-94-44 , E-MAIL: valik_v@spv.ua**

**Якщо у вас виникли питання пов'язані з аварійним відкриттям замків
Звертайтеся в Українську Локсмайстер Федерацію : www.ulf.org.ua**



1



2



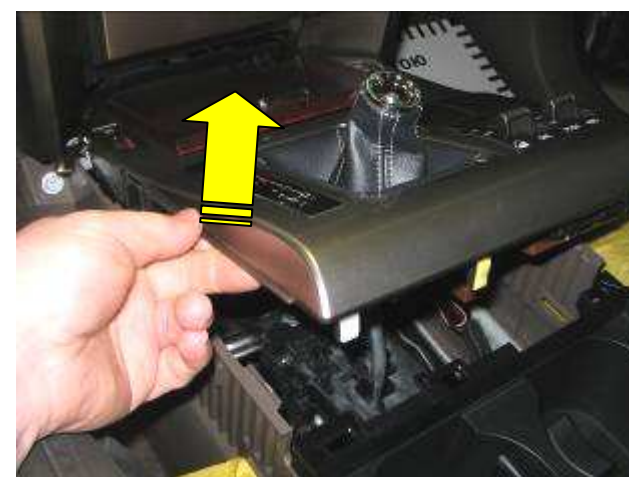
1



2



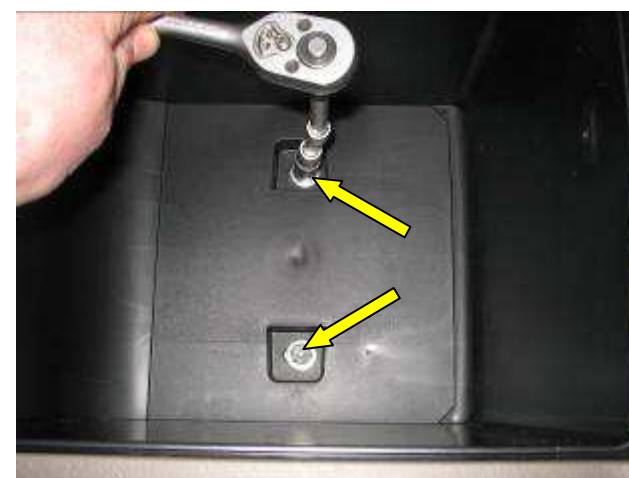
3



4

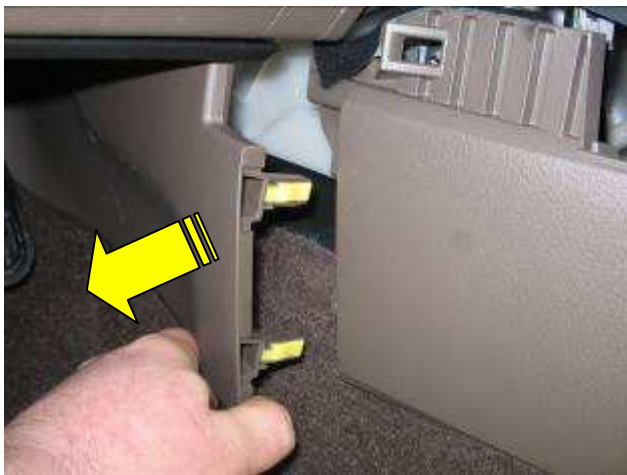


5



6

Виробник та імпортер залишають за собою право вносити зміни в інструкцію по встановленню і комплектацію без попереднього повідомлення



7



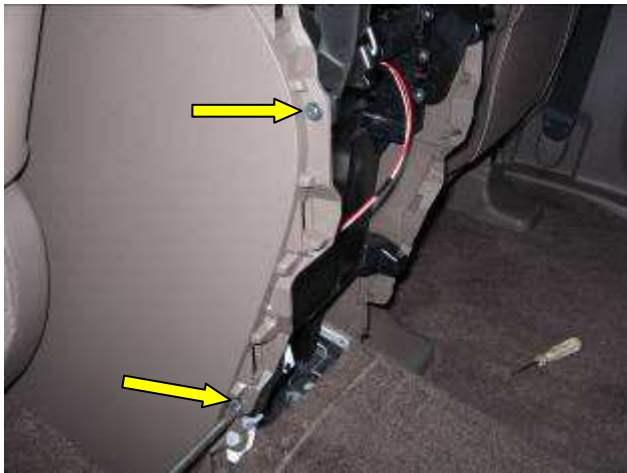
8



9



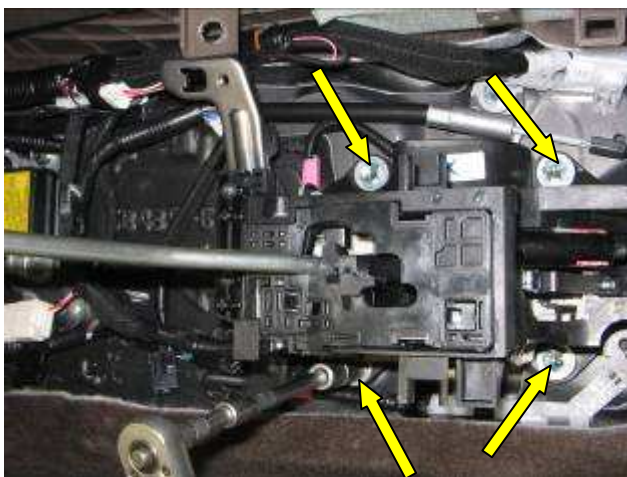
10



11



12



13



14

ФРЕЗА ДЛЯ МЕТАЛУ BF 1 Ø 22mm



15



СВЕРЛИТЬ ОТВЕРСТИЕ ПОД ПИН Ø 11mm

16



17



18

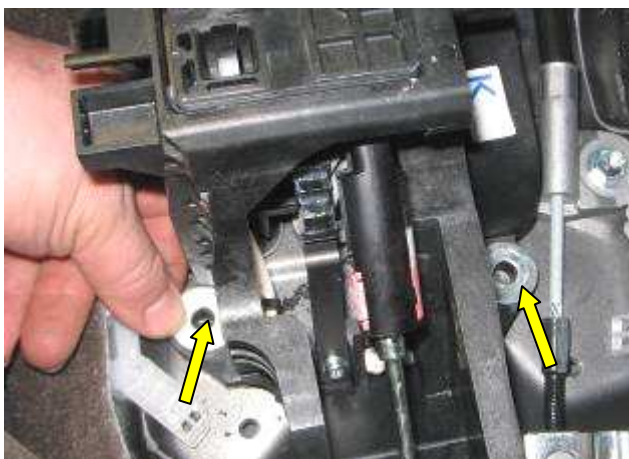


19

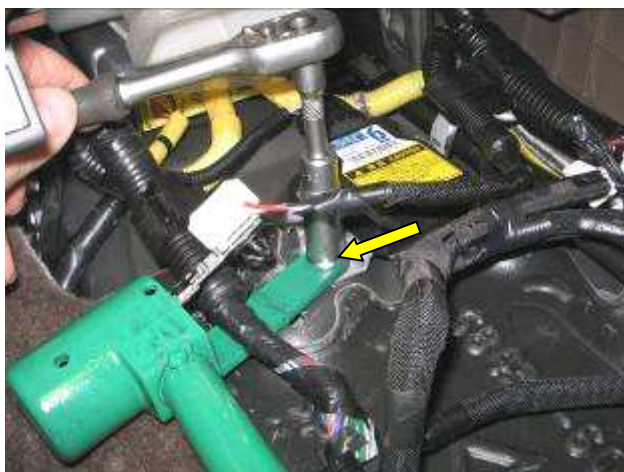


СРЕЗАТЬ КЛИПСУ

20



21



22



23



ЗАКРЕПИТЬ ПЛАСТИКОВЫМ ХОМУТОМ

24



25



ИГОЛЬЧАТЫЙ ШАБЛОН SCH 7

26



27



28



29



30



31



32



33



34



35



36



37



38

СОБРАТЬ НАКОНЕЧНИК И ОТРЕГУЛИРОВАТЬ ВЫХОД ЗАПОРНОГО ЭЛЕМЕНТА



39



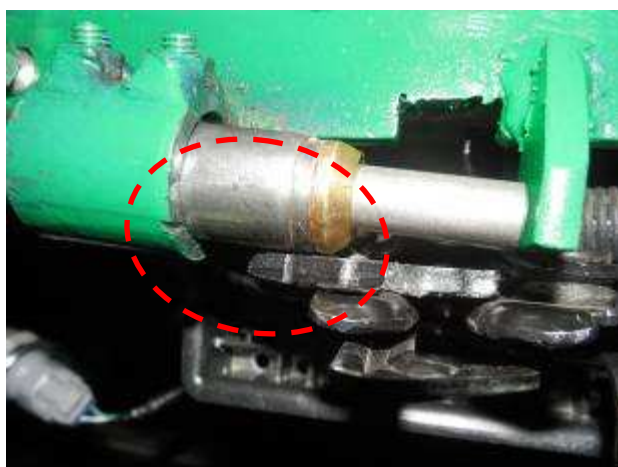
40



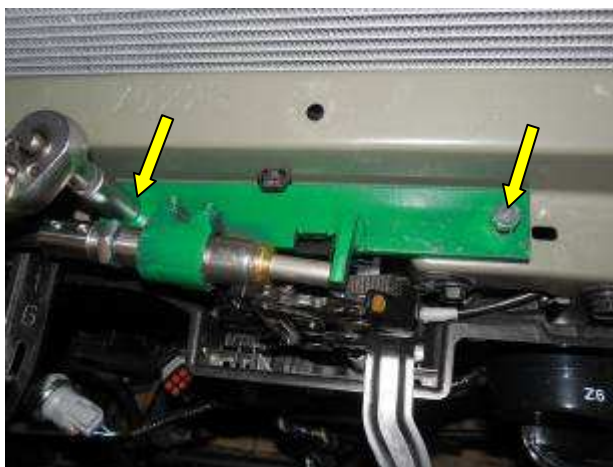
41



42



43



44



45



46



47



48



49



50



51



52



ИНСТРУМЕНТ НЕОБХОДИМЫЙ ДЛЯ УСТАНОВКИ ЗАМКА



BF 3 cutter shank



**BF 11plast cutter
Ø39,5 mm**



**SCH 7
center template**



**BF 1
metal cutter Ø22 mm**