

Mechanická část

- 1.-18. Demontujte podle obrázku plastové díly interiéru (kryty, rámečky, panely, vzduchovody...) a středové konzoly. Rozpojte příslušný spojovací materiál i konektory elektroinstalace. Středovou konzolu vyjměte.
- 19.-24. Demontujte plastový kryt řazení a upravte ho podle obrázků. Použijte pilku a odřízněte části plastu jak je naznačeno na obrázcích. Odstraňte otřepy.
- 25.-26. Podle obrázků vyjměte anténu a namontujte ji zpět otočenou o 180°.
- 27.-28. Podle obrázku zhotovte otvor do plastu řazení pro jistící čep zámku. Pro označení místa vrtání, použijte vrtací šablonu BC 034-1. Pomocí šablony zhotovte vodící otvor. Tento pak použijte pro zhotovení otvoru Ø 24mm. Použijte nástroj děrovač otvoru 24mm (BF40+BF39). Pracujte přesně a opatrně, pouze přes přední plastovou stěnu řazení.
- 29.-31. Podle obrázků zhotovte otvor Ø 10mm pro mikrospínač. Ke zhotovení vodícího otvoru použijte vrtací šablonu BC 95-124. Při vrtání řadící páka nesmí být v poloze parking.
- 32.-33. Podle obrázků odřízněte část tlumícího koberce.
- 34.-36. Podle obrázků namontujte zpět upravený plastový kryt řazení.
- 37.-40. Podle obrázků namontujte díl zámku pásovina 3 a distanční sloupek.
- 41.-44. Podle obrázků namontujte zámkovou část. Šrouby dotáhněte ale ještě nezatrhávejte.
- 45.-47. Podle obrázku namontujte držák mikrospínače (elektrická část). Seřídte vzájemnou polohu řazení a jistícího čepu v uzamčené poloze parking. Při řazení ostatních rychlostních stupňů (v odemčeném stavu) nesmí docházet ke kontaktu jistícího čepu s jinou částí zámku, či mechanismu řazení. Při řazení i uzamykání nesmí docházet k žádnému omezení prováděné činnosti. Zkontrolujte bezchybnou funkci mechanického zabezpečení několikerým uzamčením. Po ověření zatrhněte všechny šrouby upevňující zámkovou část.



1



2



3



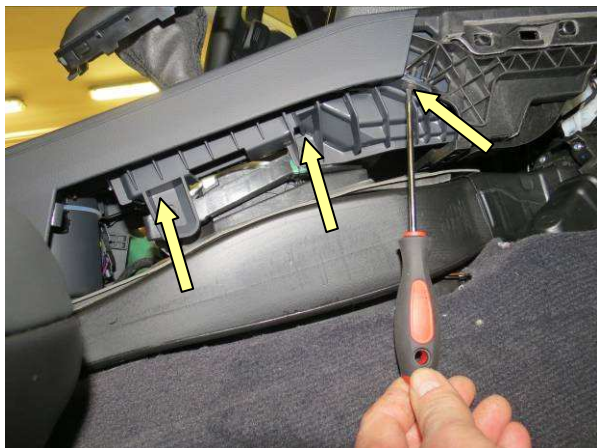
4



5



6



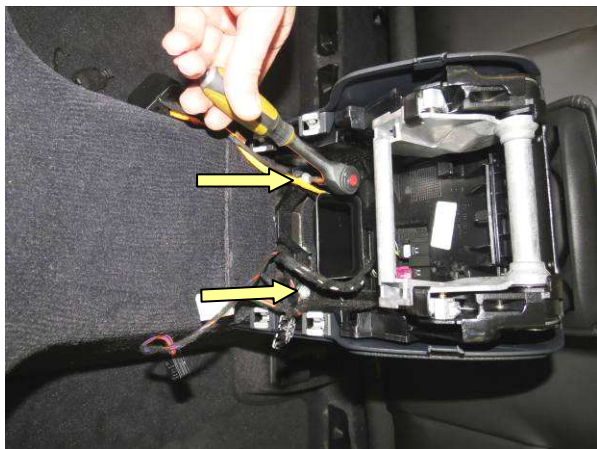
7



8



9



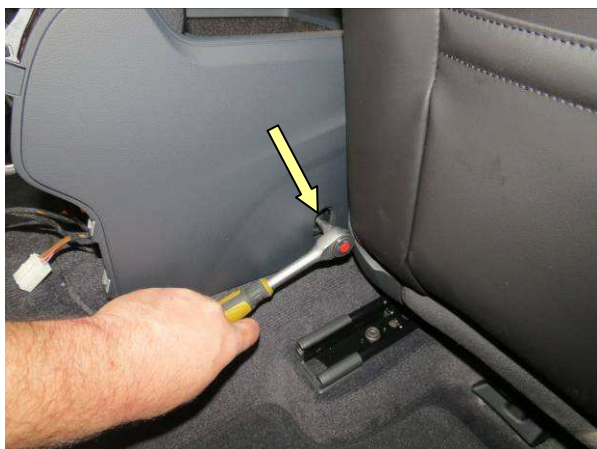
10



11



12



13



14



15



16



17



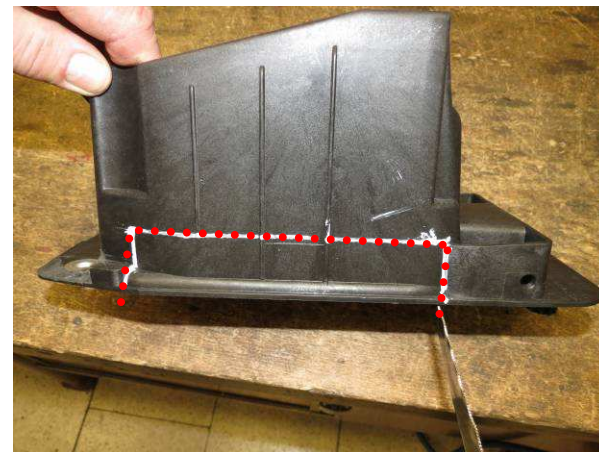
18



19



20



21



22



23



24



25

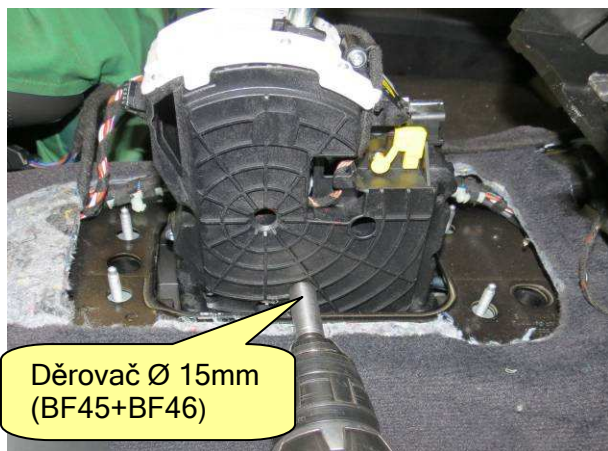
EMZ 95-124



26



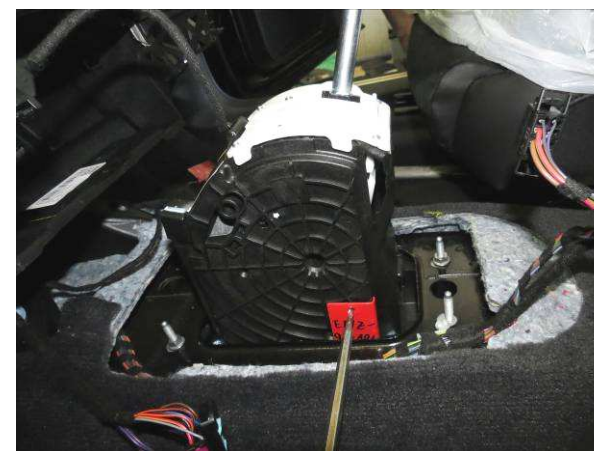
27



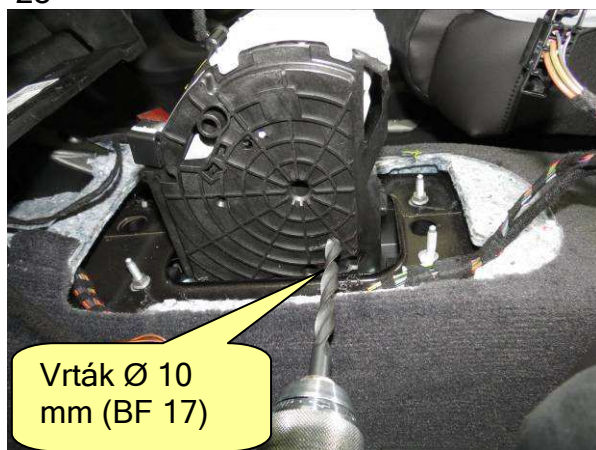
28



29



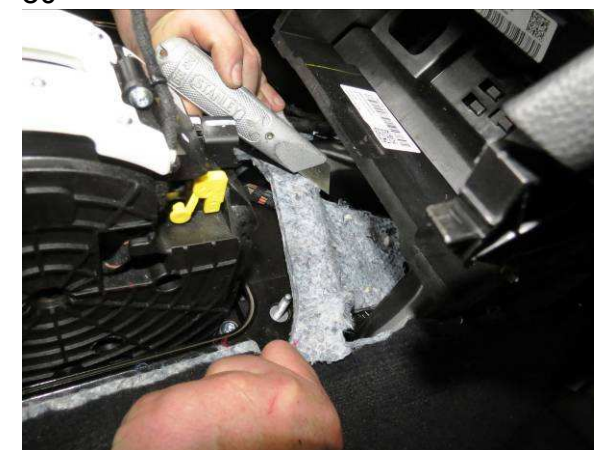
30



31



32

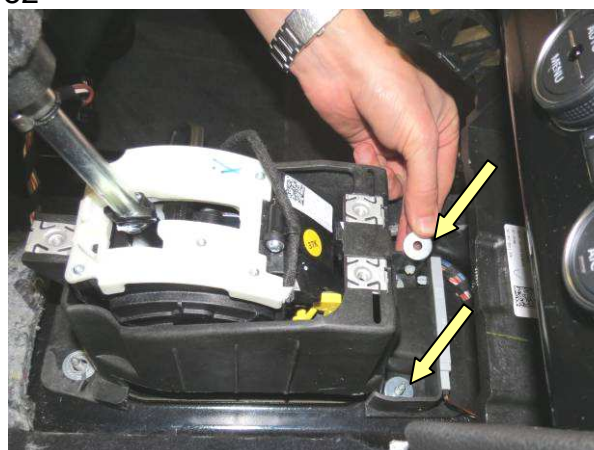


33



34

EMZ 95-124



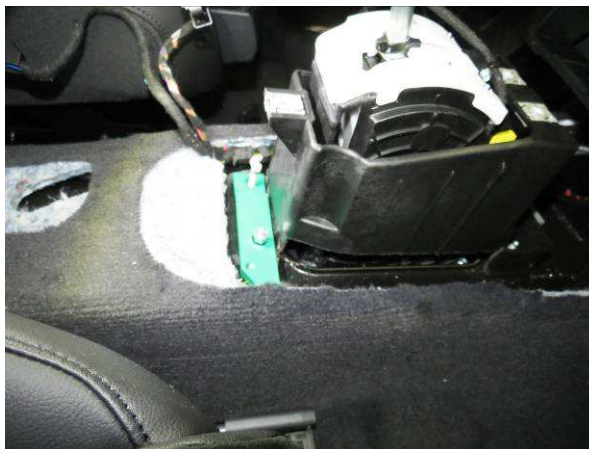
35



36



37



38



39



40



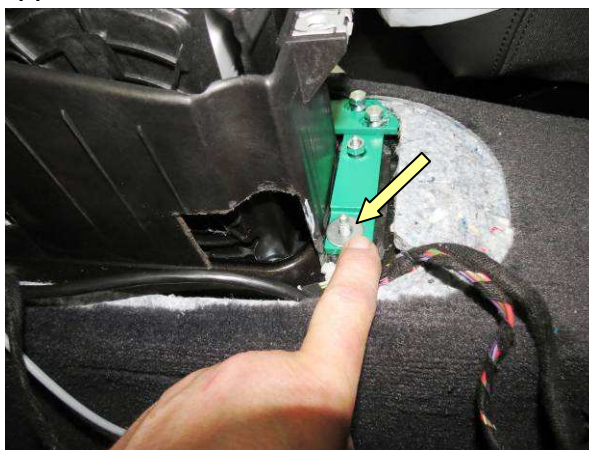
41



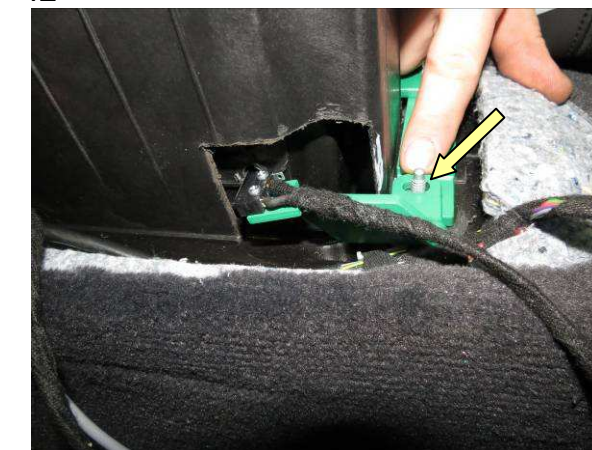
42



43

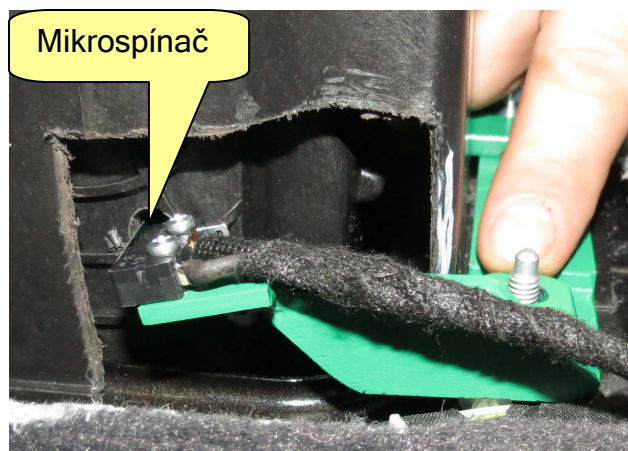


44

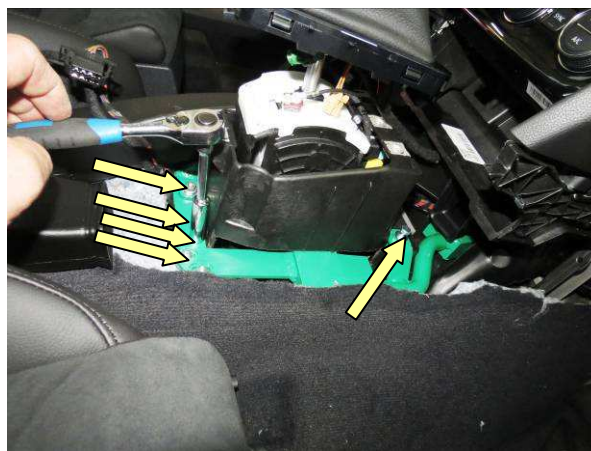


45

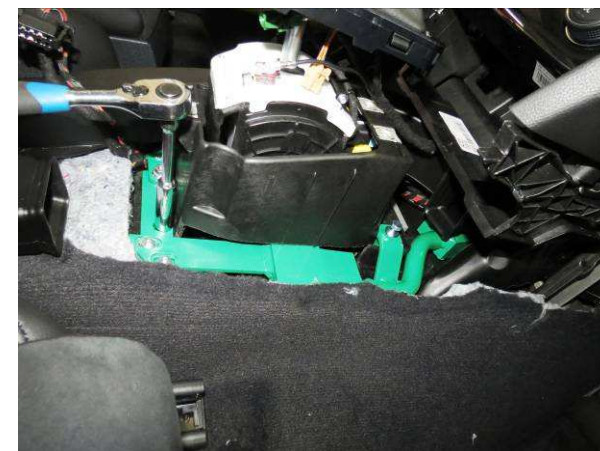
EMZ 95-124



45a



46



47

Elektrická část

Demontáž jednotlivých dílů vozidla podle obrázků 1. - 5.

Umístění komponent

Mechanickou část s naprogramovaným servopohonem umístěte do montážního místa - viz. montáž mechanické části.

Modul bezkontaktní identifikace (čtečku čipů) připravte do místa, kde ji bude možno při zpětné montáži plastových dílů přilepit na jejich vnitřní stranu (např. bok středového tunelu ze strany řidiče nebo spodní část palubní desky poblíž spínací skříňky - ne však blíže než cca 15cm od ní !!!).

Mikrospínač pro indikaci zařazení režimu „Parking“ umístěte před volič režimů (obr.44) tak, aby se spínal právě jen v poloze „Parking“. Po vyřazení z této polohy se musí mikrospínač rozepnout. Sepnutí/rozepnutí kontrolujeme ohmmetrem (popř. poslechem).

Připojení do instalace vozidla

- **stálé napájení (30):** vodič (červený 0,75mm²) s kabelovou pojistkou 5A (pojistku vložte až při přezkoušení zařízení) připojte k silnému červenému vodiči z kabelového svazku vozidla do pojistkového boxu (obr.6)
- **spínací skříňka (15):** vodič (bílý 0.75mm²) připojte k silnému černému vodiči z kabelového svazku vozidla do pojistkového boxu (obr.6)

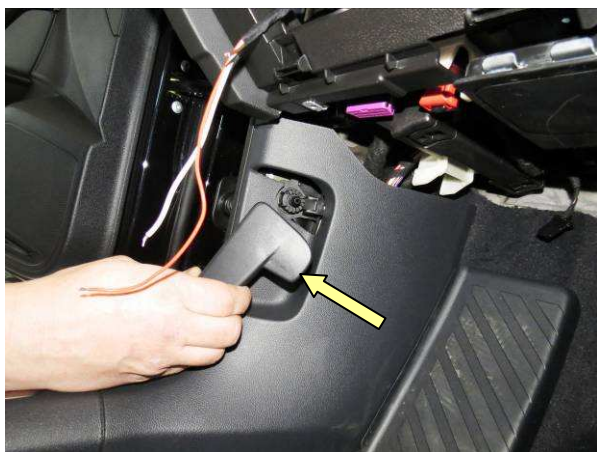
Pozn.: Všechny provedené spoje v interiéru vozidla kvalitně izolujte buď smršťovací bužírkou nebo izolační páskou, kabely vysvazkujte a dobře připevněte např. stahovací pásky k pevným montážním dílům vozidla. Případně spoje v motorovém prostoru opatřete vodotěsnou ochranou např. lepicí smršťovací trubičkou. Obr.7

Zpětná montáž jednotlivých dílů vozidla a kontrola funkce

- před zpětnou montáží plastových dílů pečlivě odmastěte podklad i čtečku technickým benzínem a kvalitně ji přilepte buď oboustrannou lepicí páskou nebo suchým zipem z dodané sady **POZOR:** čtečku přilepte stranou s víčkem s UH nýtky (kabel je vyveden blíže k lepené straně)
- do pojistkového lůžka na napájecím kabelu serva vložte pojistku 5A
- proveďte spolehlivost přihlašování přes testovací podložku všemi naprogramovanými uživatelskými čipy, několikrát zopakujte celý cyklus zamčení a odemčení a to vždy s vyřazením a opětným zařazením zpátečky i zapnutím a vypnutím spínací skříňky
- kontrolujte plynulost chodu serva, při nerovnoměrnosti zamykání nebo odemykání zjistěte příčinu (pravděpodobně nadměrné pasivní mechanické odpory) a odstraňte ji
- přezkoušejte funkci servisní karty: - přechod do a ze servisního režimu
- pokud lze vyvolat poruchový stav např. nedořazením R, ověřte jeho zrušení kartou
- zapojte všechny konektory, zkompletujte a zpětně namontujte všechny demontované díly
- označte místo pro přikládání čipů červeným terčíkem

Závěrečné přezkoušení a zkušební jízda

- přezkoušejte funkce elektrického příslušenství vozidla (zejména směrová, přední, koncová a zpětná světla, světelnou houkačku apod.)
- proveďte zkušební jízdu vpřed i vzad. Kontrolujte, zda nedochází ke snaze o zamykání při jízdě, zejména při couvání. Zastavte, vypněte spínací skříňku. Po zařazeném R nebo navoleném P musí dojít po serii pípnutí a naprogramovaném čase (5 nebo 15s) k zamčení řazení. Vystupte z vozidla a zamkněte jej. Vyčkejte (cca několik minut) než přejdou řídicí systémy vozidla do stabilního stavu (např. systém automatického ovládání světel, střežící systémy a pod). Po opětném odemčení vozidla i serva jízdu dokončete.
- seznamte podrobně obsluhu vozidla se správným používáním zabezpečovacího zařízení v souladu s Návodem k obsluze
- všechny potřebné díly a přípravky použité a uvedené v tomto návodu, stejně jako i jednotlivé části mechanického zabezpečení, lze objednat pouze u výrobce zabezpečovacího zařízení
- konstrukční změny vyhrazeny



1



2



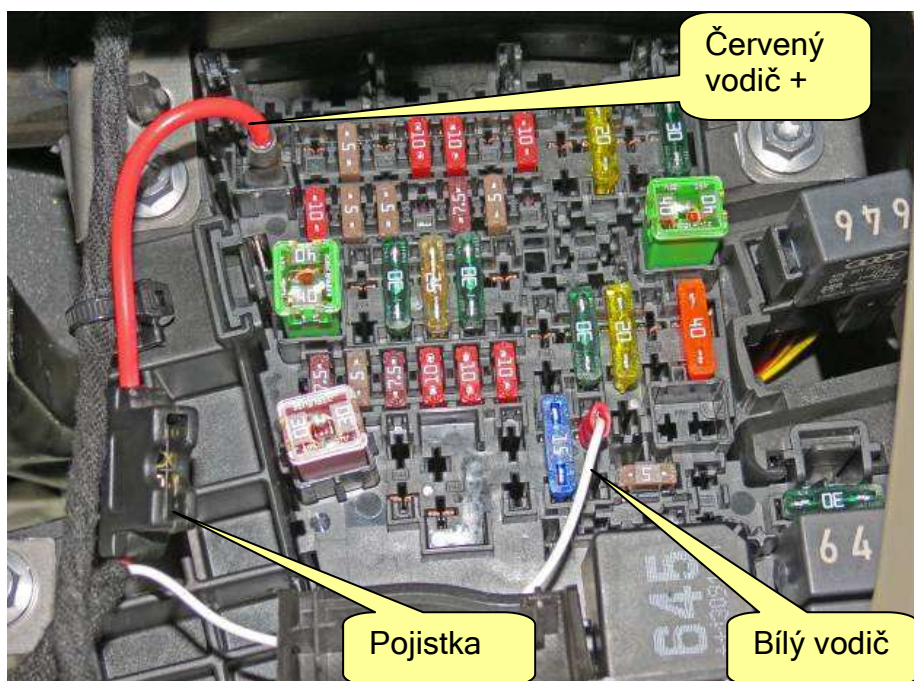
3



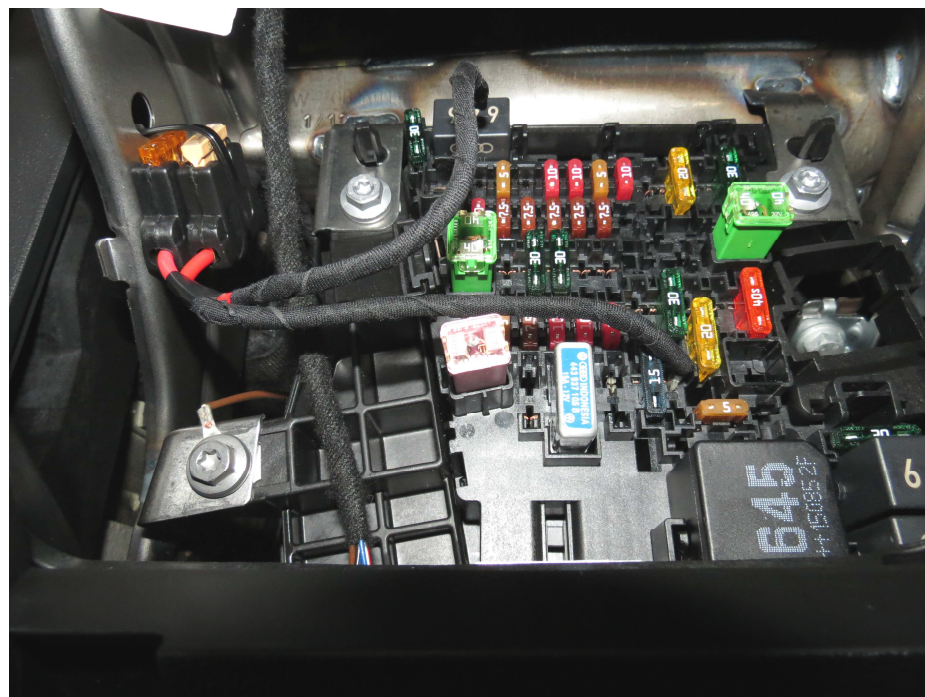
4



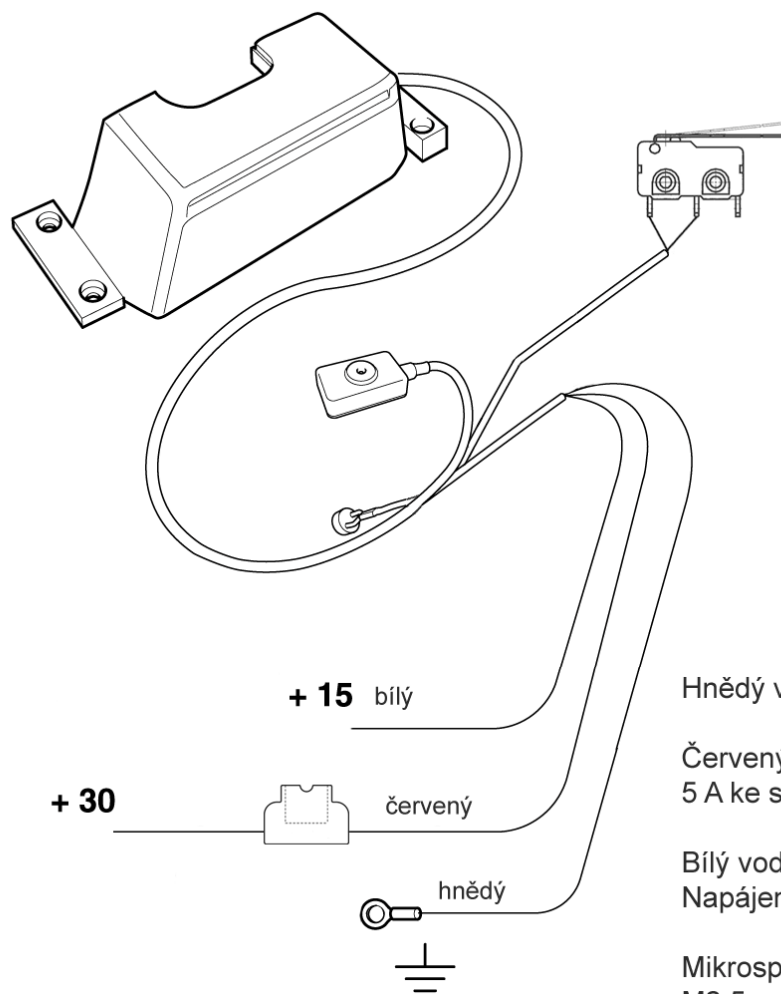
5



6



7



Hnědý vodič připojte ke kostřicímu bodu vozidla.

Červený vodič připojte přes kabelovou pojistku 5 A ke stálému napájení vozidla.

Bílý vodič připojte ke spínací skříňce vozidla. Napájení musí být aktivní i při startu!

Mikrospínač přišroubujte dodávanými šroubky M2.5 x 10 na držák mikrospínače a nainstalujte do vozidla dle technologického postupu.

