

# ACURA TLX

2015-

(tiptronic)

## ЗАГАЛЬНА ІНСТРУКЦІЯ З УСТАНОВКИ МОДЕЛЬНИХ ЗАМКІВ CONSTRUCT

1. Перед установкою замка:
  - а) Перевірити по каталогу чи відповідає номер замка, автомобілю що приїхав на установку (є на CD диску або на сайті [WWW.SPV.UA](http://WWW.SPV.UA))
  - б) Переконалися в цілісності поліетиленової упаковки. Якщо упаковка розірвана необхідно перевірити комплектність замка порівнявши її з фотографією у файлі Sestavy (є на CD диску або на сайті [WWW.SPV.UA](http://WWW.SPV.UA))
  - в) Перевірити працездатність замка, вставивши ключ (всі по черзі) і відкрити закрити замок.
2. Установка замка: (при установці замку необхідно користуватися Фото інструкцією з установки див. нижче).
  - а) Розібрати центральну консоль.

**Примітки по розбиранню: Відсутні**

- б) Встановити замок. (зривні болти, не зривати!) Переконалися, що пін замка не затирає в елементах фіксації. В іншому випадку провести додаткове регулювання – підгонку.

**Примітки по установці: Відсутні**

- в) Встановити центральну консоль і вирізати в консолі отвір (використовуючи голчатий шаблон і фрезу. Методика: Спочатку треба вдягнути голчатий шаблон на цилінрову (там де виходить ключ) частину встановленого замка. після цього треба одіти на місце пластикову центральну консоль. закрутити консоль декількома рідними болтами. прижати консоль до голчатого шаблону для того щоб на консолі відбився слід від голки. Після чого знову зняти консоль і зняти шаблон. По відмітці на консолі від голчатого шаблону вирізати отвір для замка використовуючі фрезу) для виходу циліндра замка.

**Примітки по вирізуванню отвору в консолі: Відсутні**

- г) Після установки консолі перевірити фінальну працездатність замка. Провести перемикання важеля КПП і неодноразово закрити відкрити замок. Тільки після цього можна зривати зривні болти, заздалегідь знову знявши консоль. (зривні болти можна попередньо змазати фіксатором різьби, це збільшує час демонтажу замка у майбутньому але поліпшує протиугінні властивості).

- д) Зібрати центральну консоль.

**Примітки по збірці: Відсутні**

3. Після установки і перевірки замка необхідно заповнити Гарантійно сервісну книжку.

**У разі виникнення технічних питань можна зв'язатися зі службою Тех підтримки:**

**Гаряча лінія технічної підтримки +38067-500-88-94**

**Войтенко Валентин: Інженер технічний консультант**  
(моб.) +38067-505-49-96, (роб.) 8-044-456-94-44, E-MAIL: [valentyn.voitenko@spv.ua](mailto:valentyn.voitenko@spv.ua)

**Якщо у вас виникли питання пов'язані з аварійним відкриттям замків**  
**Звертайтеся в Українську Локсмайстер Федерацію : [www.ulf.org.ua](http://www.ulf.org.ua)**

АВТО	МОДЕЛЬ	ГОД	ДВИГАТЕЛЬ	КПП	CONSTRUCT
Značka vozidla	Typ vozidla	Modelový rok, rok výroby	Jiná specifikace	Typ řazení	CONSTRUCT CF ...
ACURA	TLX	2015-		Tiptr.	XPCF



1.	Zámková část XPCV		1 kus
2.	Držák zámku		1 kus
3.	Kryt bovdenu PCF 1459	PCF 1459-08-19-00	1 kus
4.	Vzpěra	PCF 1755	1 kus
5.	Manžeta CF 013	CF013-11.00.00	1 kus
6.	Šroub M 6 x 45 (zatrhávací)	S-06-45-01-00-01	1 kus
7.	Šroub M 6 x 40 (zatrhávací)	S-06-40-01-00-01	1 kus
8.	Šroub M 6 x 15 (zatrhávací)	S-06-15-01-00-01	2 kusy
9.	Šroub M 6 x 10,5 (zatrhávací)	S-06-10,5-01-00-01	1 kus
10.	Šroub M6x12 (imbus, zápich)	SI - 06.012.03	1 kus
11.	Šroub PCF 1751 (Imbus-M5x8 se špičkou)	S-05-08-03-00-01	1 kus
12.	Podložka Ø 8,4 (s = 2 mm)	DIN 9021	1 kus
13.	Podložka ø 6,6	DIN 440 R	1 kus
14.	Podložka Ø 6,3 (VOLVO)	P-15-63-15-03-01	2 kusy
15.	Páska stahovací 4,8x250	VPC 5/280	1 kus



1



2



3



4



5



6



7



8

Виробник та імпортер залишають за собою право вносити зміни в інструкцію по встановленню і комплектацію без попереднього повідомлення





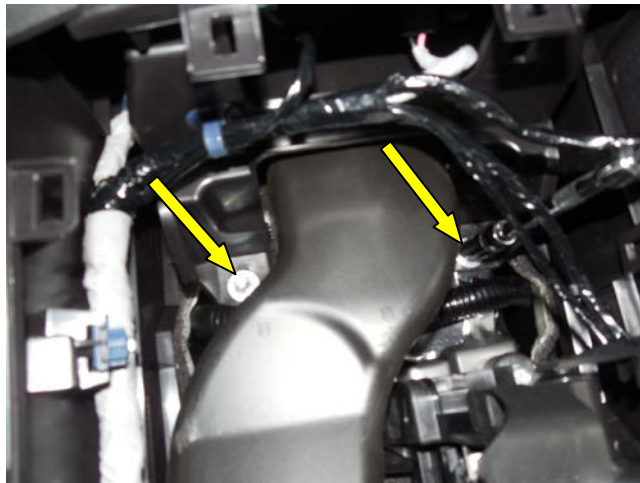
9



10



11



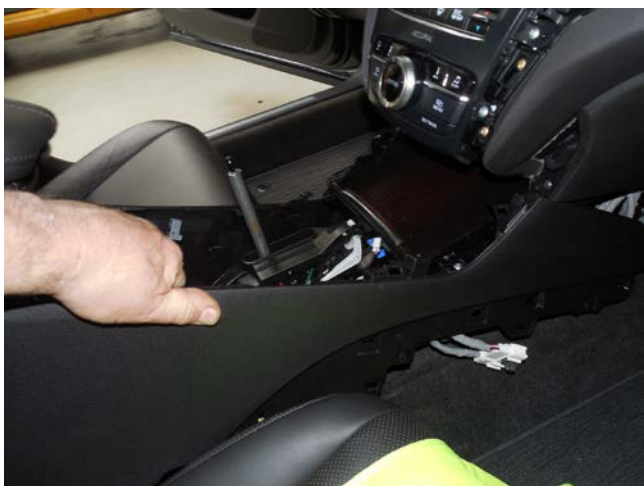
12



13



14



15



16

Виробник та імпортер залишають за собою право вносити зміни в інструкцію по встановленню і комплектацію без попереднього повідомлення





17



18



19



20



**ПРОСВЕРДЛИТИ ОТВІР**

21

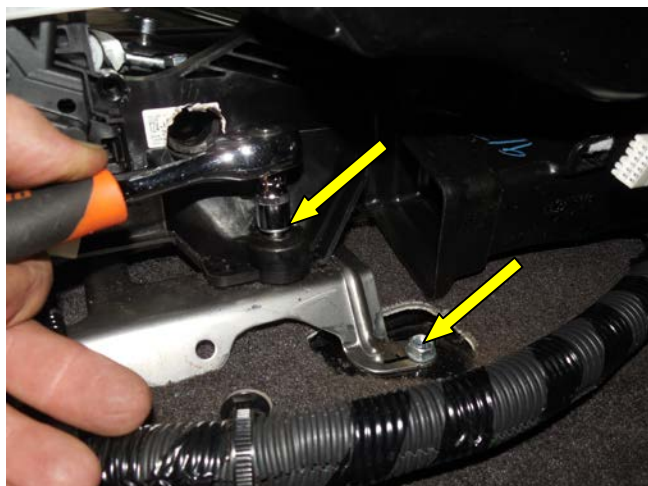


**ФРЕЗА ДЛЯ МЕТАЛУ BF-1 Ø 22mm**

22



23



24





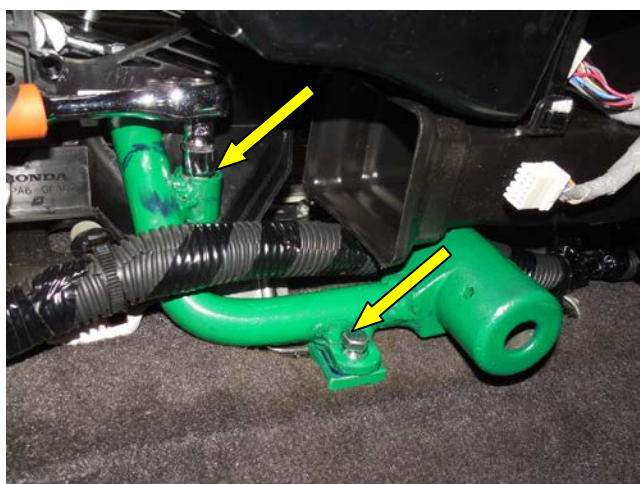
25



26



27

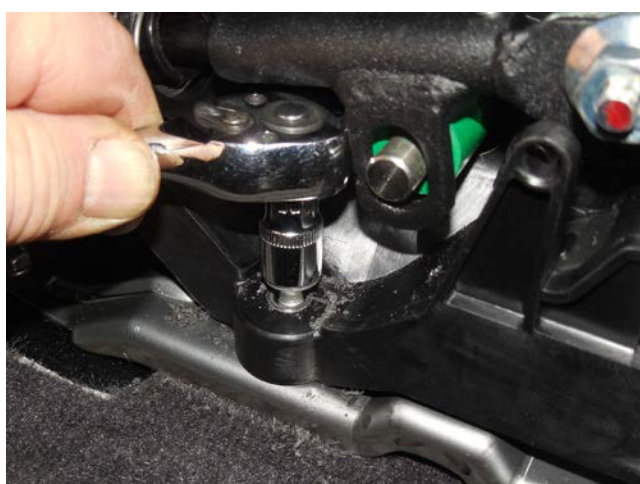


28



**ВІДРЕГУЛЮВАТИ ОБЖИМКУ**

29



30



31

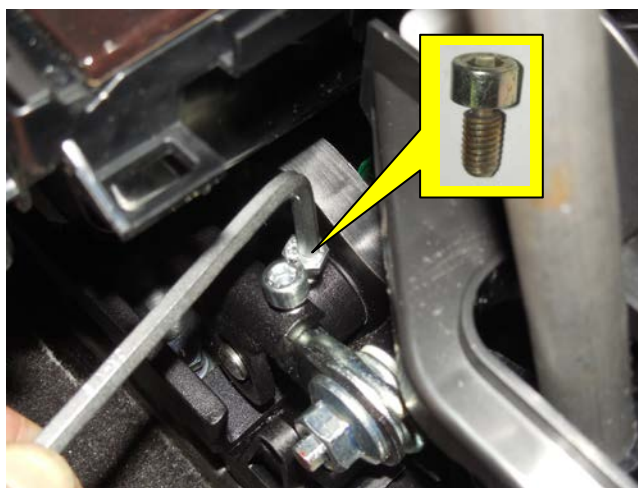


32





33

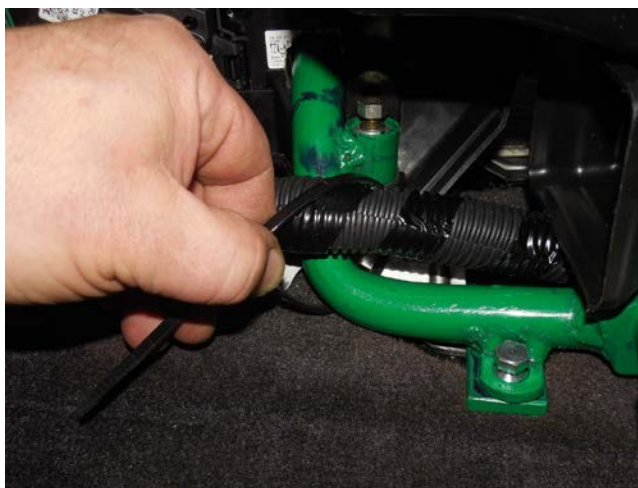


34



**ЗАМІНИТИ НА ЗРИВНИЙ**

35

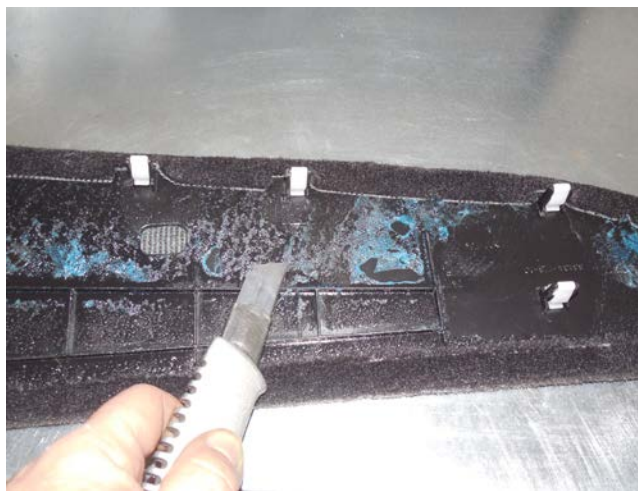


36



**ГОЛЧАТИЙ ШАБЛОН SCH 7**

37



38



39



**ФРЕЗА ДЛЯ ПЛАСТИКУ BF11 Ø39.5mm**

40



## ІНСТРУМЕНТ НЕОБХІДНИЙ ДЛЯ ВСТАНОВЛЕННЯ ЗАМКА



**BF 3 cutter shank**



**BF 1 metal cutter**  
Ø22 mm



**BF 11 plast cutter**  
Ø39,5 mm



**SCH 7**  
center template