

NISSAN SENTRA 2015- (M5)

ЗАГАЛЬНА ІНСТРУКЦІЯ З УСТАНОВКИ МОДЕЛЬНИХ ЗАМКІВ CONSTRUCT

1. Перед установкою замка:
 - а) Перевірити по каталогу чи відповідає номер замка, автомобілю що приїхав на установку (є на CD диску або на сайті WWW.SP.V.UA)
 - б) Переконавшись в цілісності поліетиленової упаковки .Якщо упаковка розірвана необхідно перевірити комплектність замка порівнявши її з фотографією у файлі Sestavy (є на CD диску або на сайті WWW.SP.V.UA)
 - в) Перевірити працездатність замка, вставивши ключ (всі по черзі) і відкрити закрити замок.
2. Установка замка: (при установці замку необхідно користуватися Фото інструкцією з установки див. нижче).
 - а) Розібрати центральну консоль.

Примітки по розбиранню: Відсутні

- б) Встановити замок. (зривні болти, не зривати!) Переконавшись, що пін замка не зтирає в елементах фіксації. В іншому випадку провести додаткове регулювання – підгонку.

Примітки по установці: Відсутні

- в) Встановити центральну консоль і вирізати в консолі отвір (використовуючи голчатий шаблон і фрезу. Методика:Спочатку треба вдягнути голчатий шаблон на цилінрову (там де виходить ключ) частину встановленого замка . після цього треба одіти на місце пластикову центральну консоль . закрутити консоль декількома рідними болтами . прижати консоль до голчатого шаблону для того щоб на консолі відбився слід від голки. Після чого знову зняти консоль і зняти шаблон .По відмітці на консолі від голчатого шаблону вирізати отвір для замка використовуючі фрезу) для виходу циліндра замка.

Примітки по вирізуванню отвору в консолі: Відсутні

- г) Після установки консолі перевірити фінальну працездатність замка. Провести перемикання важеля КПП і неодноразово закрити відкрити замок. Тільки після цього можна зірвати зривні болти, заздалегідь знову знявши консоль. (зривні болти можна попередньо змазати фіксатором різьби , це збільшує час демонтажу замка у майбутньому але поліпшує протигінні властивості .

- д) Зібрати центральну консоль.

Примітки по збірці: Відсутні

3. Після установки і перевірки замка необхідно заповнити Гарантійно сервісну книжку.

У разі виникнення технічних питань можна зв'язатися зі службою Тех підтримки:

Гаряча лінія технічної підтримки +38067-500-88-94

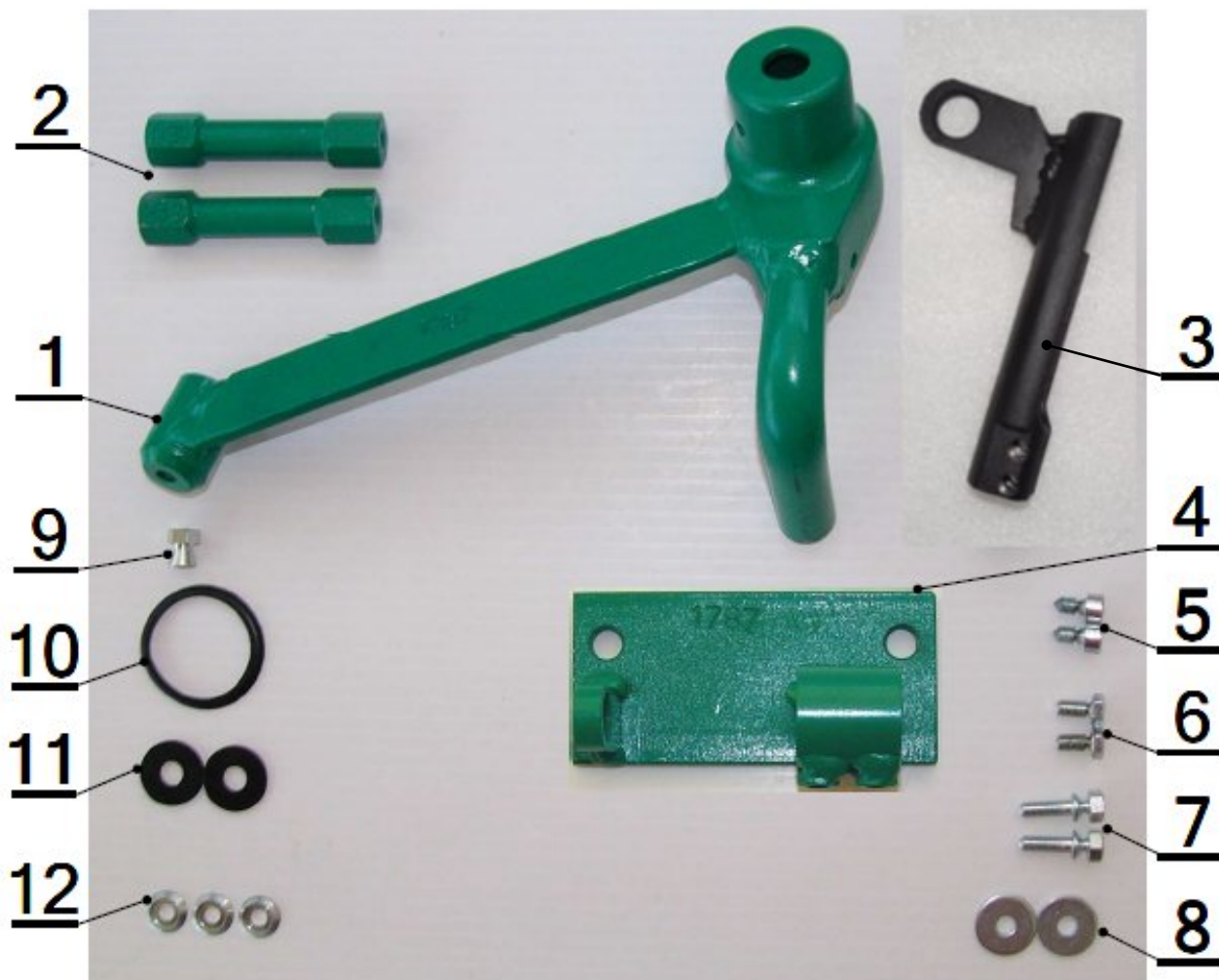
Войтенко Валентин: Інженер , технічний консультант

(моб.) +38067-505-49-96, (роб.) 8-044-456-94-44 , E-MAIL: valentyn.voitenko@spv.ua

Якщо у вас виникли питання пов'язані з аварійним відкриттям замків

Звертайтеся в Українську Локсмайстер Федерацію : www.ulf.org.ua

АВТО	МОДЕЛЬ	ГОД	ДВИГАТЕЛЬ	КПП	CONSTRUCT
Značka vozidla	Typ vozidla	Modelový rok,	Jiná	Typ řazení	CONSTRUCT
		rok výroby	specifikace		CF ...
NISSAN	SENTRA	2015-		M5	



č.	Popis, rozměr:	Specifikace:	ks:
1.	Svarek vedení	CF 1787	1
2.	Sloupek distanční 6HR17-84/M6	CF 839-00-03-00	2
3.	Kryt bovdeny	XPCF	1
4.	Vzpěra	CF 1787	1
5.	Šroub Imbus Focus M6x12	S06-12-03-00-01	2
6.	Šroub šestihran M6x12 (se zápichem)	CF-S-06.012.03	2
7.	Šroub zatrhávací M6x18	S-06-18-01-00-01	2
8.	Podložka Ø 6,6 DIN 440 R	P-20-66-22-01-01	2
9.	Matice M6 zatrhávací	M-06-06-01-00-01	1
10.	Manžeta č.5	CF303 71.00.00	1
11.	Těsnění pryžové F2/82A 24/10x2	1802	2
12.	Podložka 6,3 VOL OCR	POD-06.03.03,VOL	3



1



2



3



4



5



6



7



8

Виробник та імпортер залишають за собою право вносити зміни в інструкцію по встановленню і комплектацію без попереднього повідомлення



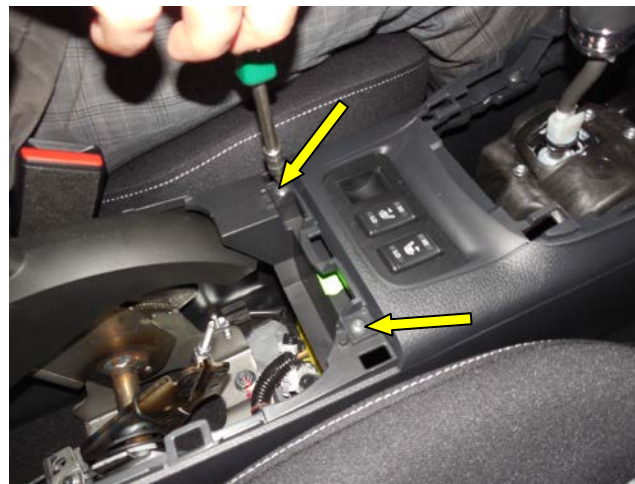
9



10



11



12



13



14

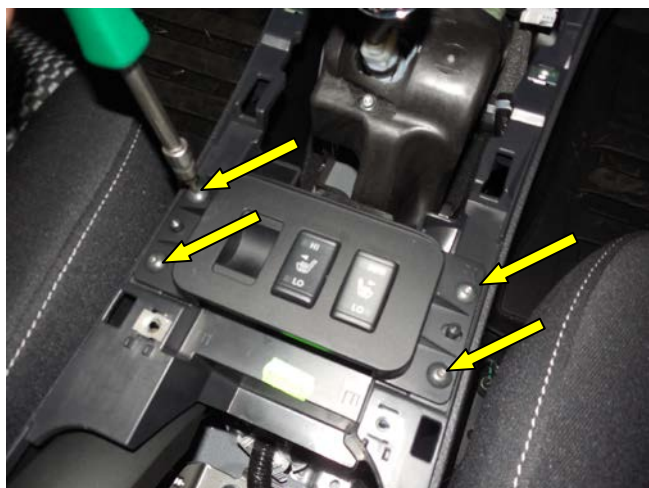


15



16

Виробник та імпортер залишають за собою право вносити зміни в інструкцію по встановленню і комплектацію без попереднього повідомлення



17



18



19



20



21



22



23



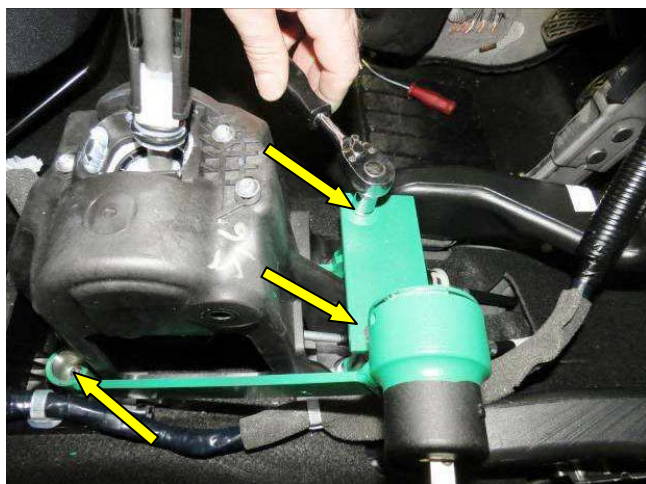
24



25



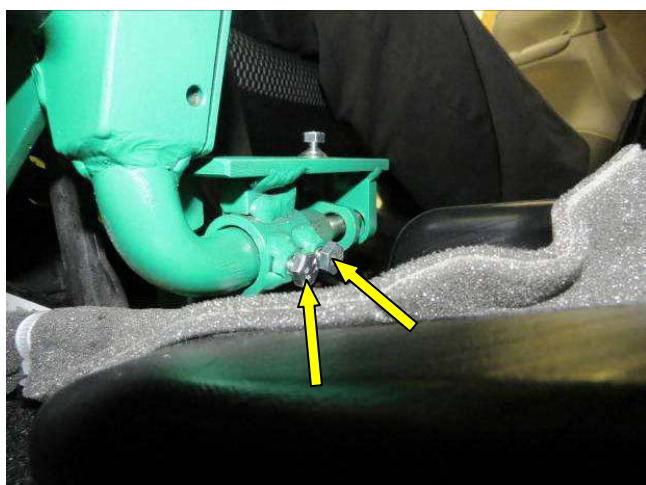
26



27



28



29



30



31



32



ГОЛЧАТИЙ ШАБЛОН SCH 7

33



**Fréza Ø39,5mm
BF11+BF03**



ІНСТРУМЕНТ НЕОБХІДНИЙ ДЛЯ ВСТАНОВЛЕННЯ ЗАМКА



BF 3 cutter shank



**BF 11 plast cutter
Ø39,5 mm**



**SCH 7
center template**