

MITSUBISHI L-200 2016-

tiptr.

ЗАГАЛЬНА ІНСТРУКЦІЯ З УСТАНОВКИ МОДЕЛЬНИХ ЗАМКІВ CONSTRUCT

1. Перед установкою замка:
 - а) Перевірити по каталогу чи відповідає номер замка, автомобілю що приїхав на установку (є на CD диску або на сайті WWW.SP.V.UA)
 - б) Переконавшись в цілісності поліетиленової упаковки .Якщо упаковка розірвана необхідно перевірити комплектність замка порівнявши її з фотографією у файлі Sestavy (є на CD диску або на сайті WWW.SP.V.UA)
 - в) Перевірити працездатність замка, вставивши ключ (всі по черзі) і відкрити закрити замок.
2. Установка замка: (при установці замку необхідно користуватися Фото інструкцією з установки див. нижче).
 - а) Розібрати центральну консоль.

Примітки по розбиранню: Відсутні

- б) Встановити замок. (зривні болти, не зривати!) Переконавшись, що пін замка не затирає в елементах фіксації. В іншому випадку провести додаткове регулювання – підгонку.

Примітки по установці: Відсутні

- в) Встановити центральну консоль і вирізати в консолі отвір (використовуючи голчатий шаблон і фрезу. Методика:Спочатку треба вдягнути голчатий шаблон на цилінрову (там де виходить ключ) частину встановленого замка . після цього треба одіти на місце пластикову центральну консоль . закрутити консоль декількома рідними болтами . прижати консоль до голчатого шаблону для того щоб на консолі відбився слід від голки. Після чого знову зняти консоль і зняти шаблон .По відмітці на консолі від голчатого шаблону вирізати отвір для замка використовуючі фрезу) для виходу циліндра замка.

Примітки по вирізуванню отвору в консолі: Відсутні

- г) Після установки консолі перевірити фінальну працездатність замка. Провести перемикання важеля КПШ і неодноразово закрити відкрити замок. Тільки після цього можна зірвати зривні болти, заздалегідь знову знявши консоль. (зривні болти можна попередньо змазати фіксатором різьби , це збільшує час демонтажу замка у майбутньому але поліпшує протиугінні властивості .

- д) Зібрати центральну консоль.

Примітки по збірці: Відсутні

3. Після установки і перевірки замка необхідно заповнити Гарантійно сервісну книжку.

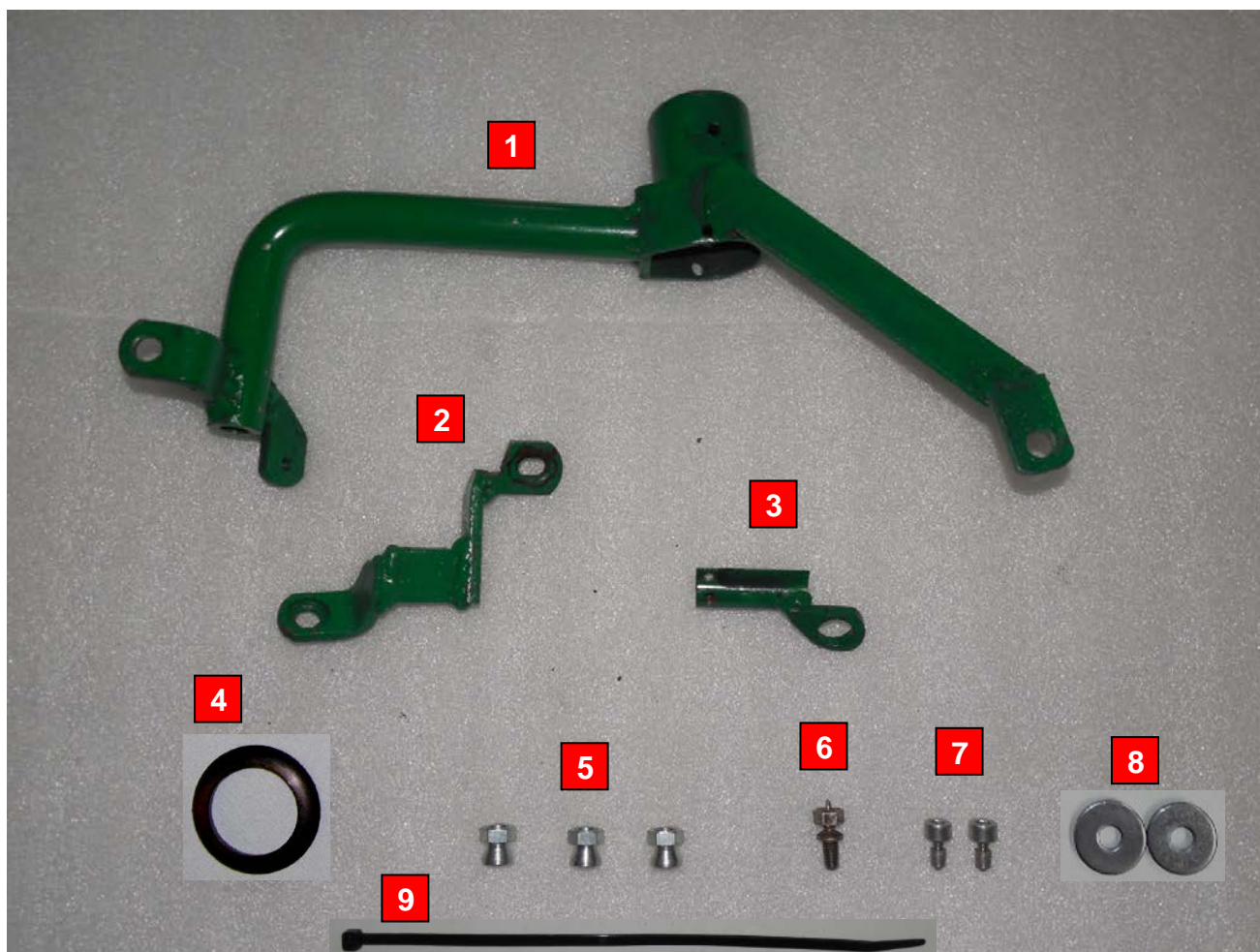
У разі виникнення технічних питань можна зв'язатися зі службою Тех підтримки:

Гаряча лінія технічної підтримки +38067-500-88-94

**Войтенко Валентин: Інженер , технічний консультант
(моб.) +38067-505-49-96, (роб.) 8-044-456-94-44 , E-MAIL: valentyn.voitenko@spv.ua**

**Якщо у вас виникли питання пов'язані з аварійним відкриттям замків
Звертайтеся в Українську Локсмайстер Федерацію : www.ulf.org.ua**

MITSUBISHI L-200 2016- (tiptr.)



1.	Zámková část XPCF		1 kus
2.	Vzpěra		1 kus
3.	Kryt bovdeny		1 kus
4.	Manžeta CF 013	CF013-11.00.00	1 kus
5.	Matice M8 zatrhávací OCR	M-08-06-01-00-01a	3 kusy
6.	Šroub zatrhávací M6 x 10,5	S-06-10,5-01-00-01	1 kus
7.	Šroub PCF 1540 M5x10 imbus se špičkou	S-05-10-03-00-01	2 kusy
8.	Podložka Ø 8,4 (s = 1 mm)	ČSN 021726	2 kusy
9.	Páska stahovací 4,8x250	VPC 5/280	1 kus



1



2



3



4



5



6

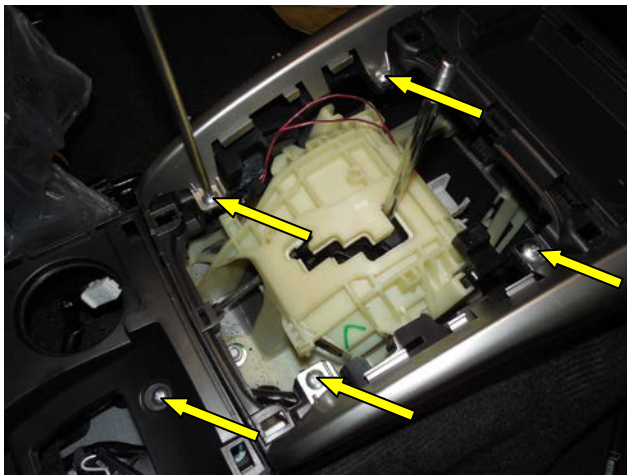


7



8

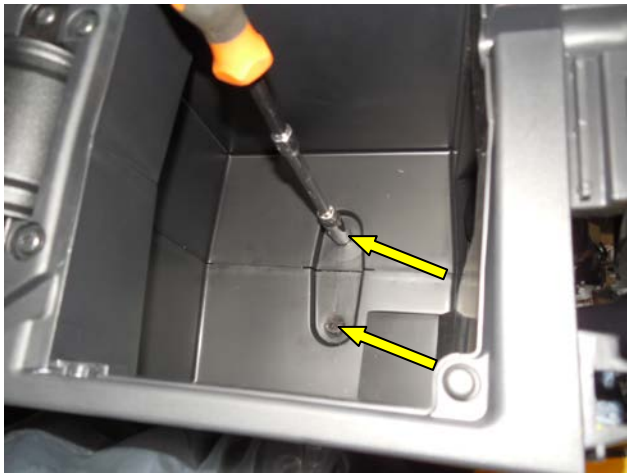
Виробник та імпортер залишають за собою право вносити зміни в інструкцію по встановленню і комплектацію без попереднього повідомлення



9



10



11



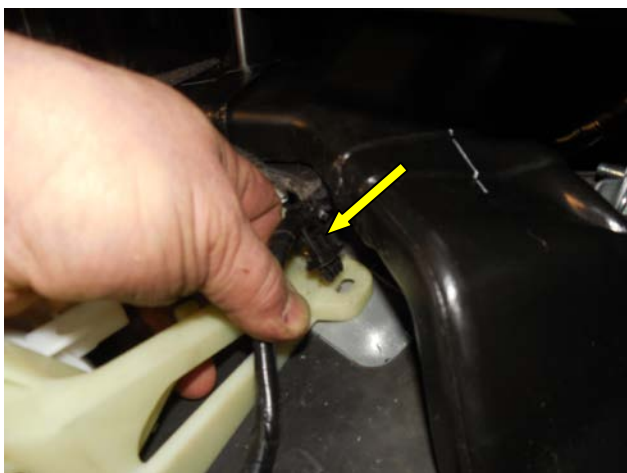
12



13



14

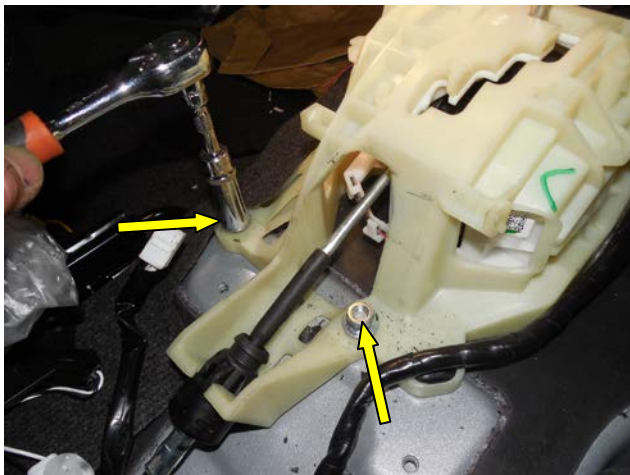


15

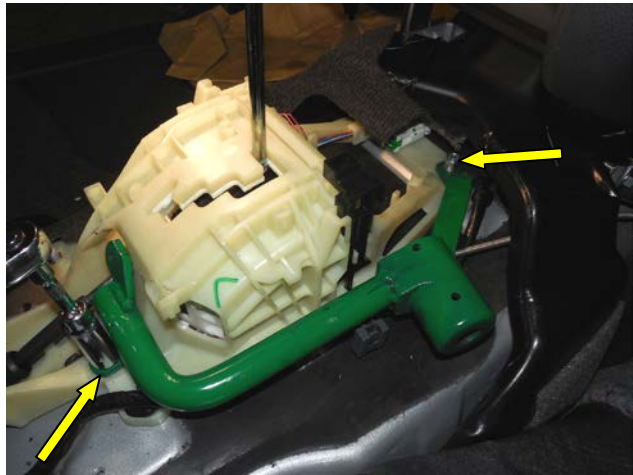


16

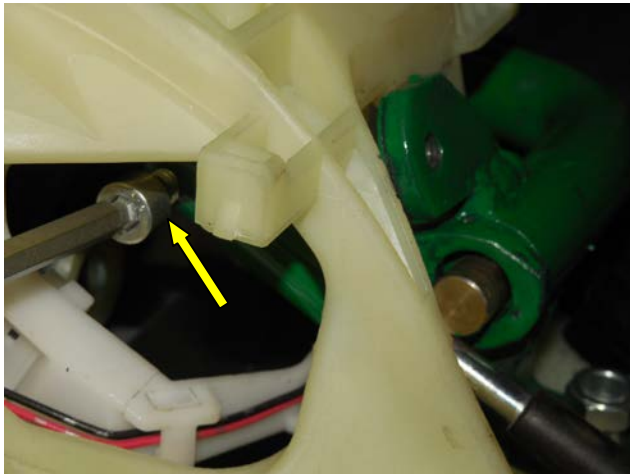
Виробник та імпортер залишають за собою право вносити зміни в інструкцію по встановленню і комплектацію без попереднього повідомлення



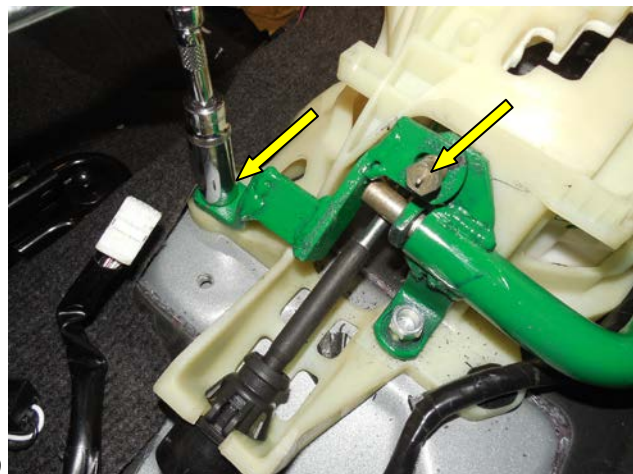
17



18



19



20



21



22

ГОЛЧАТИЙ ШАБЛОН SCH 7



23



24



ФРЕЗА ДЛЯ ПЛАСТИКУ BF11 Ø39.5mm

25



26

ІНСТРУМЕНТ НЕОБХІДНИЙ ДЛЯ ВСТАНОВЛЕННЯ ЗАМКА



BF 3 cutter shank



**BF 11 plast cutter
Ø39,5 mm**



**SCH 7
center template**