

TOYOTA CAMRY

2011- automat

ЗАГАЛЬНА ІНСТРУКЦІЯ З УСТАНОВКИ МОДЕЛЬНИХ ЗАМКІВ CONSTRUCT

1. Перед установкою замка:
 - а) Перевірити по каталогу чи відповідає номер замка, автомобілю що приїхав на установку (є на CD диску або на сайті WWW.SPV.UA)
 - б) Переконавшись в цілісності поліетиленової упаковки .Якщо упаковка розірвана необхідно перевірити комплектність замка порівнявши її з фотографією у файлі Sestavy (є на CD диску або на сайті WWW.SPV.UA)
 - в) Перевірити працездатність замка, вставивши ключ (всі по черзі) і відкрити закрити замок.
2. Установка замка: (при установці замку необхідно користуватися Фото інструкцією з установки див. нижче).
 - а) Розібрати центральну консоль.

Примітки по розбиранню: Відсутні

- б) Встановити замок. (зривні болти, не зривати!) Переконавшись, що пін замка не затирає в елементах фіксації. В іншому випадку провести додаткове регулювання –підгонку.

Примітки по установці: Відсутні

- в) Встановити центральну консоль і вирізати в консолі отвір (використовуючи голчастий шаблон і фрезу. Методика:Спочатку треба вдягнути голчастий шаблон на цилінрову (там де виходить ключ) частину встановленого замка . після цього треба одіти на місце пластикову центральну консоль . закрутити консоль декількома рідними болтами . прижати консоль до голчатого шаблону для того щоб на консолі відбився слід від голки. Після чого знову зняти консоль і зняти шаблон .По відмітці на консолі від голчатого шаблону вирізати отвір для замка використовуючі фрезу) для виходу циліндра замка.

Примітки по вирізуванню отвору в консолі: Відсутні

- г) Після установки консолі перевірити фінальну працездатність замка. Провести перемикання важеля КПП і неодноразово закрити відкрити замок. Тільки після цього можна зірвати зривні болти, заздалегідь знову знявши консоль. (зривні болти можна попередньо змазати фіксатором різьби , це збільшує час демонтажу замка у майбутньому але поліпшує протиугінні властивості .

- д) Зібрати центральну консоль.

Примітки по збірці: Відсутні

3. Після установки і перевірки замка необхідно заповнити Гарантійно сервісну книжку.

У разі виникнення технічних питань можна зв'язатися зі службою Тех підтримки:

Гаряча лінія технічної підтримки +38067-500-88-94

Войтенко Валентин: Інженер технічний консультант
(моб.) +38067-505-49-96, (роб.) 8-044-456-94-44 , E-MAIL: valik_v@spv.ua

Якщо у вас виникли питання пов'язані з аварійним відкриттям замків
Звертайтеся в Українську Локсмайстер Федерацію : www.ulf.org.ua

ІНСТРУМЕНТ НЕОБХІДНИЙ ДЛЯ ВСТАНОВЛЕННЯ ЗАМКА



BF 3 cutter shank



BF 11 plast cutter
Ø39,5 mm



SCH 7
center template



BF 44 metal cutter
Ø30 mm



HW 3
female screw jaws



1



2



3



4



5



6



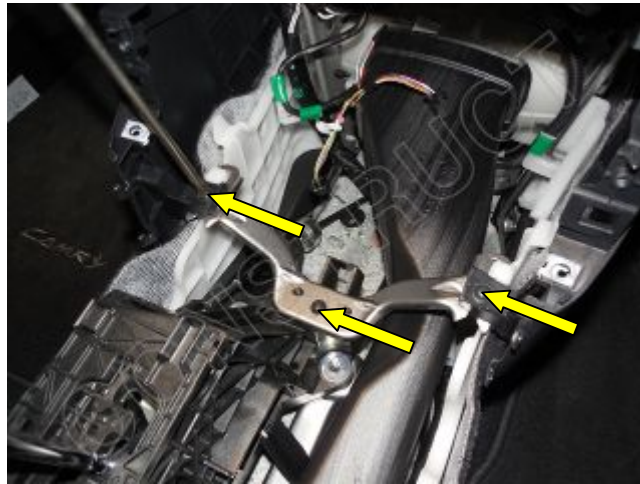
7



8



9



10



11



12



13



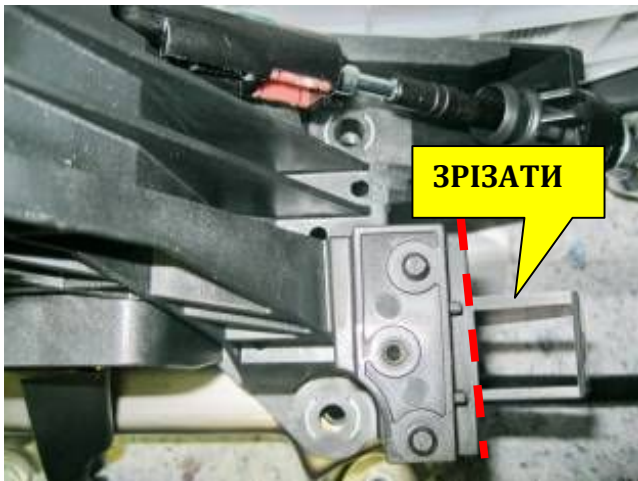
14



15



16



17



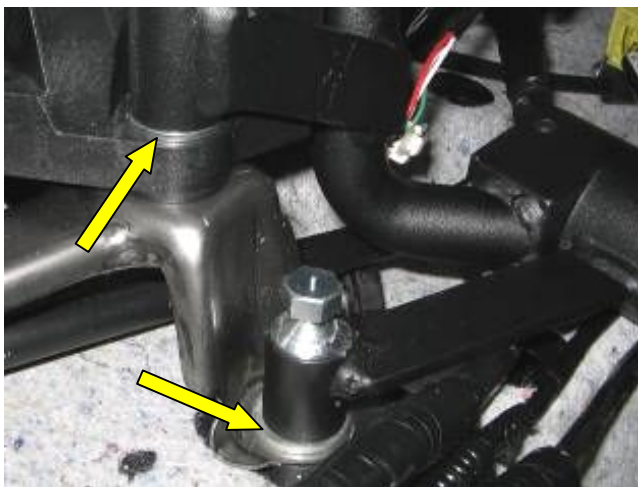
18



19



20



21



22



23



24



25



26



27



28



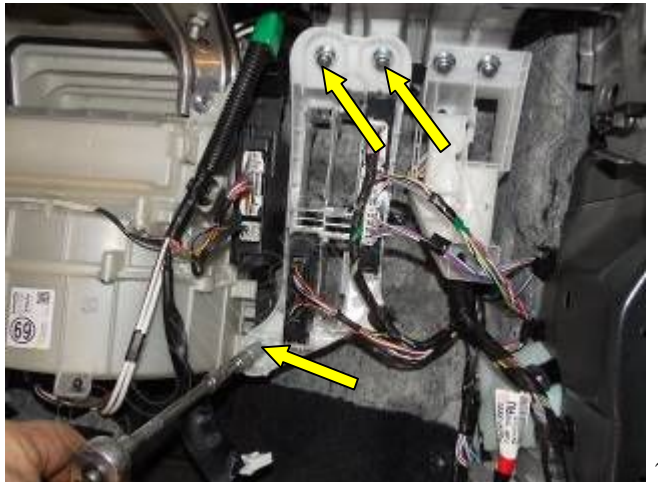
29



30



31



32



33



34



35



36



37



38



39



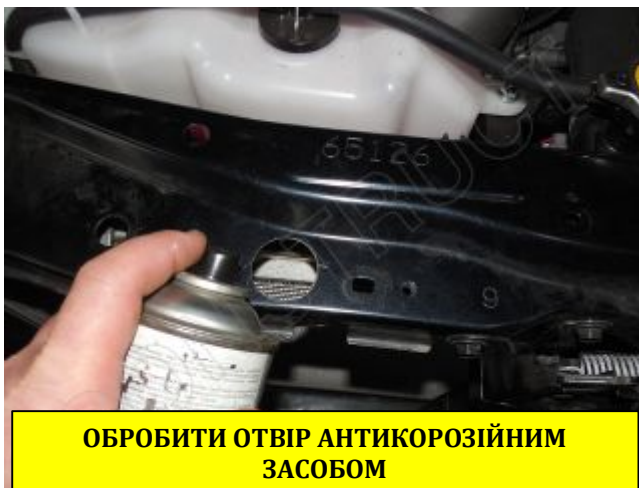
40



41



42



43



44

ЗІБРАТИ НАКОНЕЧНИК ТА ВІДРЕГУЛЮВАТИ ВИХІД ЗАПОРНОГО ЕЛЕМЕНТА



45



46



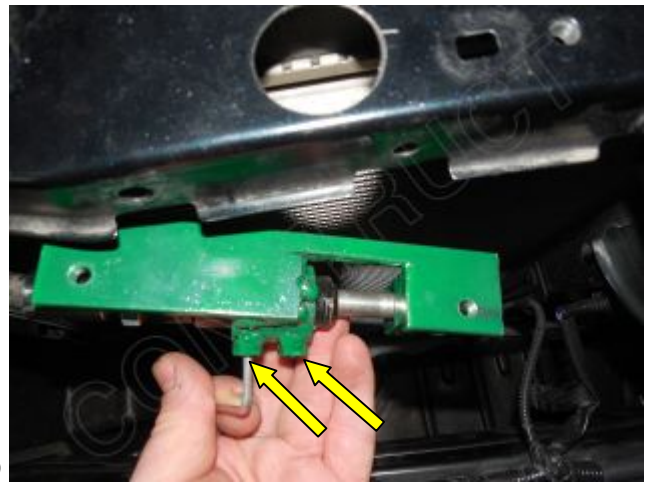
47



48



49



50



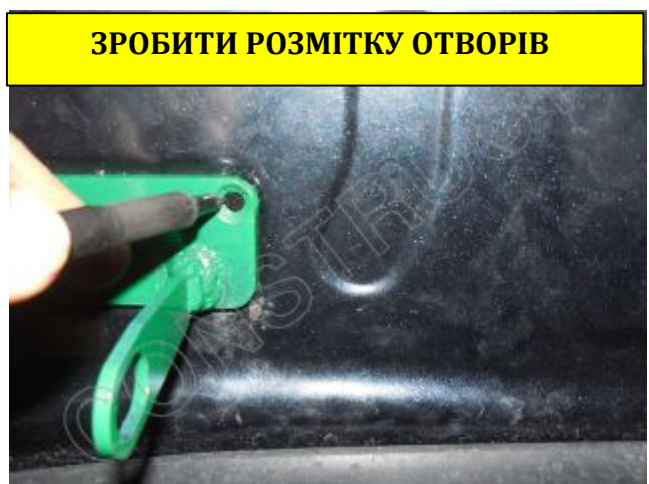
51



52



53



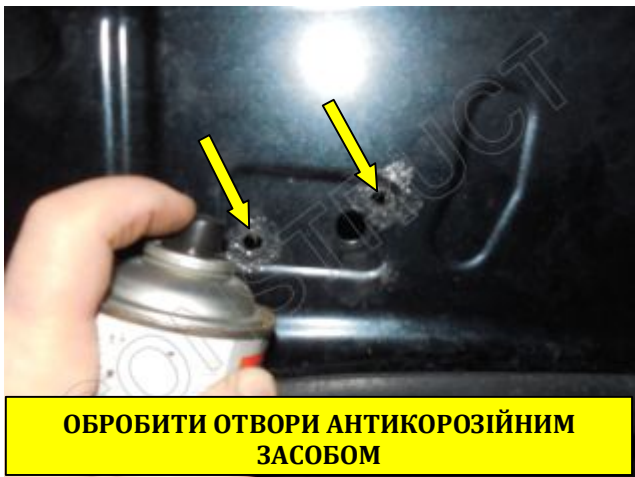
54



55



56



57



58



59



60



61



62



63



64



65



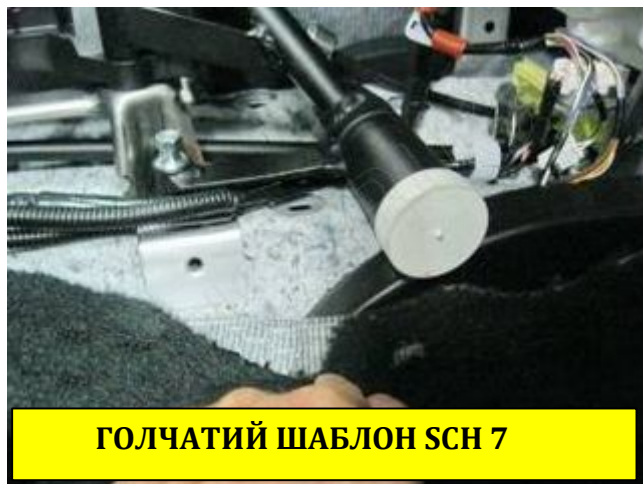
НАМІТИТИ МІСЦЕ ДЛЯ ОТВОРУ

66



ВИРІЗАТИ ОТВІР ДЛЯ КРОНШТЕЙНА

67



ГОЛЧАТИЙ ШАБЛОН SCH 7

68



69



ФРЕЗА ДЛЯ ПЛАСТИКУ ВF11 Ø39.5mm

70



ГОЛЧАТИЙ ШАБЛОН SCH 7

71

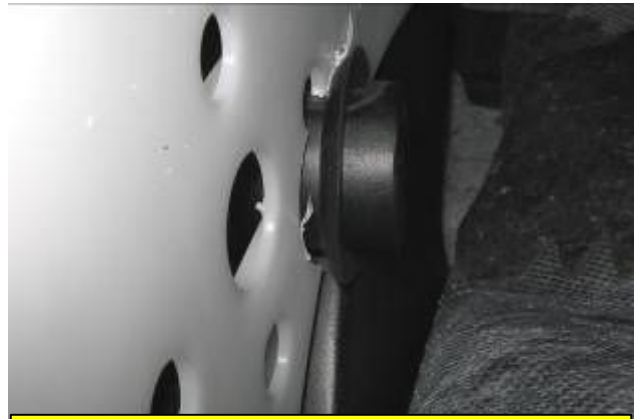


72



ФРЕЗА ДЛЯ ПЛАСТИКУ BF11 Ø39.5mm

73



ВДЯГНУТИ МАНЖЕТУ CF 013

74

