



## **ЗАГАЛЬНА ІНСТРУКЦІЯ З УСТАНОВКИ МОДЕЛЬНИХ ЗАМКІВ CONSTRUCT**

1. Перед установкою замка:
  - а) Перевірити по каталогу чи відповідає номер замка, автомобілю що приїхав на установку (є на CD диску або на сайті [WWW.SPV.UA](http://WWW.SPV.UA))
  - б) Переконалися в цілісності поліетиленової упаковки .Якщо упаковка розірвана необхідно перевірити комплектність замка порівнявши її з фотографією у файлі Sestavy (є на CD диску або на сайті [WWW.SPV.UA](http://WWW.SPV.UA))
  - в) Перевірити працездатність замка, вставивши ключ (всі по черзі ) і відкрити за-крити замок.
2. Установка замка: (при установці замку необхідно користуватися Фото інструкцією з установки див. нижче).
  - а) Розібрати центральну консоль.

### **Примітки по розбиранню: Відсутні**

- б) Встановити замок. (зривні болти, не зривати!) Переконалися, що пін замка не за-тирає в елементах фіксації. В іншому випадку провести додаткове регулювання – підгонку.

### **Примітки по установці: Відсутні**

- в) Встановити центральну консоль і вирізати в консолі отвір (використовуючи гол-чатий шаблон і фрезу. Методика:Спочатку треба вдягнути гольчатий шаблон на цилінрову (там де виходить ключ) частину встановленого замка . після цього тре-ба одіти на місце пластикову центральну консоль . закрутити консоль декількома рідними болтами . прижати консоль до голчатого шаблону для того щоб на консолі відбився слід від голки. Після чого знову зняти консоль і зняти шаблон .По відмітці на консолі від голчатого шаблону вирізати отвір для замка використовуючі фрезу ) для виходу циліндра замка.

### **Примітки по вирізуванню отвору в консолі: Відсутні**

- г) Після установки консолі перевірити фінальну працездатність замка. Провести пе-ремикання важеля КПП і неодноразово закрити відкрити замок. Тільки після цьо-го можна зірвати зривні болти, заздалегідь знову знявши консоль.  
(зривні болти можна попередньо змазати фіксатором різьби , це збільшує час демонтажу замка у майбутньому але поліпшує протиугінні властивості .

- д) Зібрати центральну консоль.

### **Примітки по збірці: Відсутні**

3. Після установки і перевірки замка необхідно заповнити Гарантійно сервісну книжку.

**У разі виникнення технічних питань можна зв'язатися зі службою Тех підтримки:**

**Гаряча лінія технічної підтримки +38067-500-88-94**

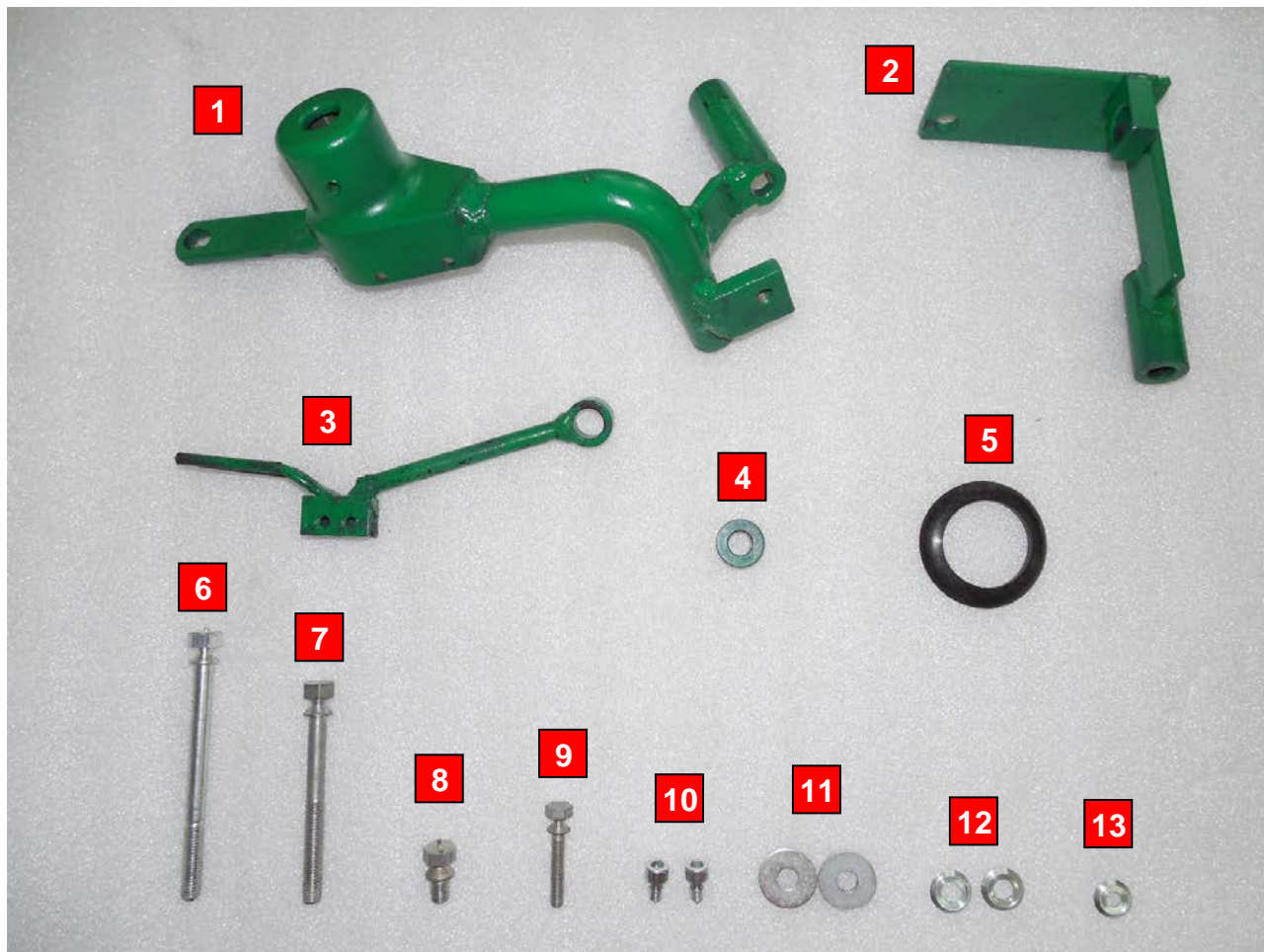
**Войтенко Валентин: Інженер , технічний консультант**

**(моб.) +38067-505-49-96, (роб.) 8-044-456-94-44 , E-MAIL: [valentyn.voitenko@spv.ua](mailto:valentyn.voitenko@spv.ua)**

**Якщо у вас виникли питання пов'язані з аварійним відкриттям замків  
Звертайтеся в Українську Локсмайстер Федерацію : [www.ulf.org.ua](http://www.ulf.org.ua)**



АВТО	МОДЕЛЬ	ГОД	ДВИГАТЕЛЬ	КПП	CONSTRUCT
Značka vozidla	Typ vozidla	Modelový rok, rok výroby	Jiná specifikace	Typ řazení	CONSTRUCT CF ...
HYUNDAI	ELANTRA	2016-		man.	XPCF



1.	Zámková část XPCF		1 kus
2.	Záchyt kolíku		1 kus
3.	Kryt bovdenu		1 kus
4.	Sloupek distanční PCF 904 (10 x 20 x 10)	PCF904-00-02-00	1 kus
5.	Manžeta CF 013	CF013-11.00.00	1 kus
6.	Šroub zatrhávací M8 x 100	S-08-100-01-00-01	1 kus
7.	Šroub zatrhávací M8 x 75	S-08-75-01-00-01	1 kus
8.	Šroub zatrhávací M8 x 10	S-08-10-01-00-01	1 kus
9.	Šroub zatrhávací M6 x 30	S-06-30-01-00-01	1 kus
10.	Šroub Focus M6x12	S06-12-03-00-01	2 kusy
11.	Podložka plochá 8 s= 2 mm	DIN 9021,zinek	2 kusy
12.	Podložka Ø 8,3 (Volvo)	P-20-83-17-03-01	2 kusy
13.	Podložka Ø 6,3 (Volvo)	POD-06.03.03,VOL	1 kus





1

2



3



4



5



6



7



8





9



10



11



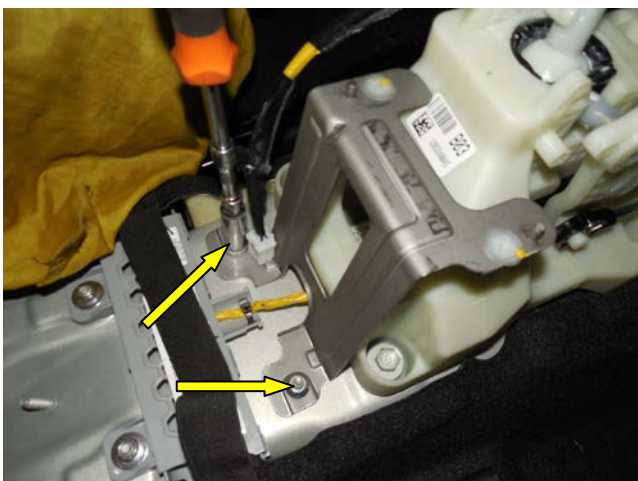
12



11



12

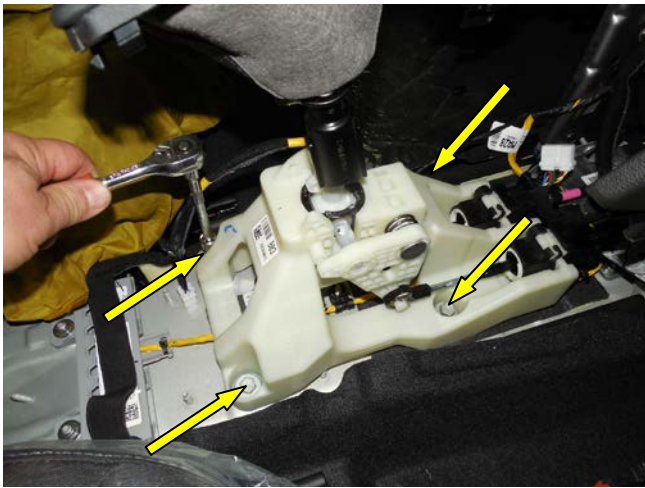


13



14

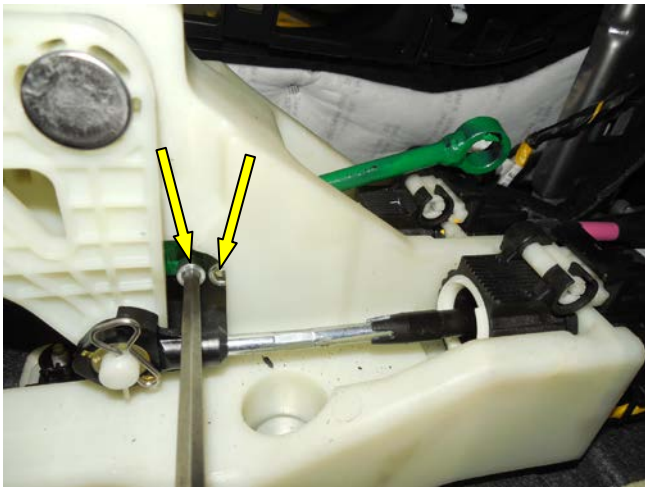




15



16



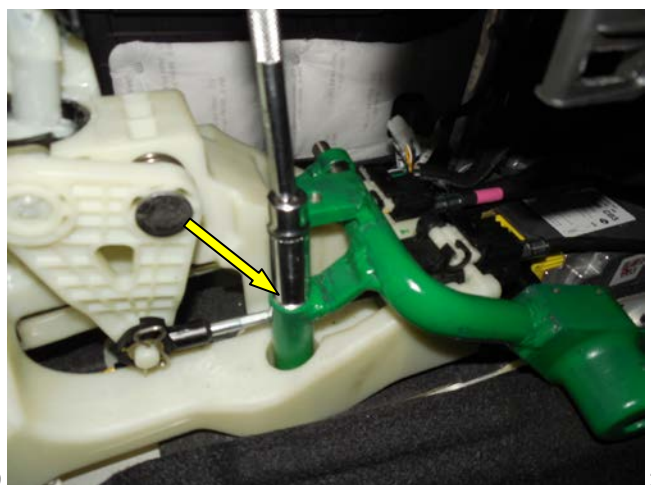
17



18



19



20

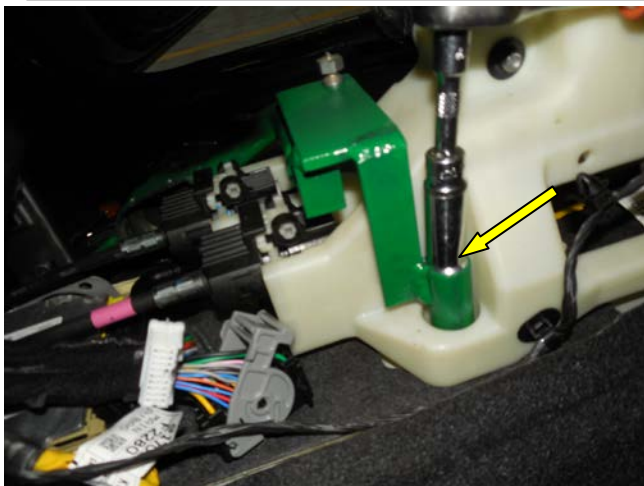


21



22





23



24



25



26

**ГОЛЧАТИЙ ШАБЛОН SCH 7**



23



24



25

**ФРЕЗА ДЛЯ ПЛАСТИКУ BF11 Ø39.5mm**



26



## ІНСТРУМЕНТ НЕОБХІДНИЙ ДЛЯ ВСТАНОВЛЕННЯ ЗАМКА



**BF 8 cutter shank**



**BF 4 metal cutter**  
**Ø38 mm**



**BF 3 cutter shank**



**BF 11 plast cutter**  
**Ø39,5 mm**



**SCH 7**  
**center template**