

# KIA RIO aut. 2011-

## ЗАГАЛЬНА ІНСТРУКЦІЯ З УСТАНОВКИ МОДЕЛЬНИХ ЗАМКІВ CONSTRUCT

1. Перед установкою замка:
  - а) Перевірити по каталогу чи відповідає номер замка, автомобілю що приїхав на установку (є на CD диску або на сайті [WWW.SP.V.UA](http://WWW.SP.V.UA))
  - б) Переконавшись в цілісності поліетиленової упаковки .Якщо упаковка розірвана необхідно перевірити комплектність замка порівнявши її з фотографією у файлі Sestavy (є на CD диску або на сайті [WWW.SP.V.UA](http://WWW.SP.V.UA))
  - в) Перевірити працездатність замка, вставивши ключ (всі по черзі ) і відкрити закрити замок.
2. Установка замка: (при установці замку необхідно користуватися Фото інструкцією з установки див. нижче).
  - а) Розібрати центральну консоль.

### **Примітки по розбиранню: Відсутні**

- б) Встановити замок. (зривні болти, не зривати!) Переконавшись, що пін замка не затирає в елементах фіксації. В іншому випадку провести додаткове регулювання –підгонку.

### **Примітки по установці: Відсутні**

- в) Встановити центральну консоль і вирізати в консолі отвір (використовуючи голчатий шаблон і фрезу. Методика:Спочатку треба вдягнути голчатий шаблон на цилінрову (там де виходить ключ) частину встановленого замка . після цього треба одіти на місце пластикову центральну консоль . закрутити консоль декількома рідними болтами . прижати консоль до голчатого шаблону для того щоб на консолі відбився слід від голки. Після чого знову зняти консоль і зняти шаблон .По відмітці на консолі від голчатого шаблону вирізати отвір для замка використовуючі фрезу ) для виходу циліндра замка.

### **Примітки по вирізуванню отвору в консолі: Відсутні**

- г) Після установки консолі перевірити фінальну працездатність замка. Провести перемикання важеля КПП і неодноразово закрити відкрити замок. Тільки після цього можна зірвати зривні болти, заздалегідь знову знявши консоль.  
(зривні болти можна попередньо змазати фіксатором різьби , це збільшує час демонтажу замка у майбутньому але поліпшує протиугінні властивості .
- д) Зібрати центральну консоль.

### **Примітки по збірці: Відсутні**

3. Після установки і перевірки замка необхідно заповнити Гарантійно сервісну книжку.

**У разі виникнення технічних питань можна зв'язатися зі службою Тех підтримки:**

**Гаряча лінія технічної підтримки +38067-500-88-94**

**Войтенко Валентин:Інженер технічний консультант (моб.) +38067-505-49-96,  
(роб.) 8-044-456-94-44 , E-MAIL: [valik\\_v@spv.ua](mailto:valik_v@spv.ua)**

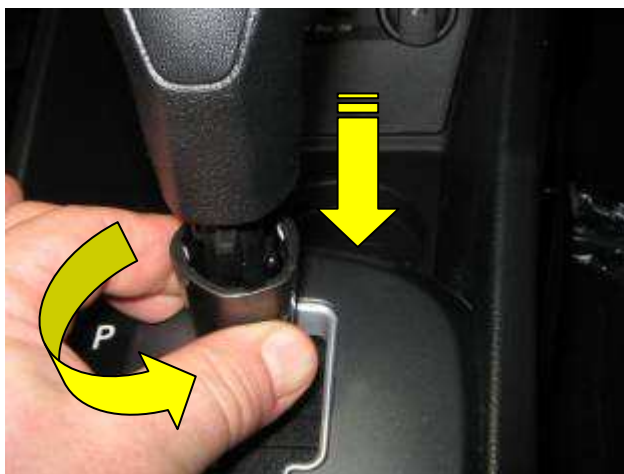
**Якщо у вас виникли питання пов'язані з аварійним відкриттям замків  
Звертайтеся в Українську Локсмайстер Федерацію : [www.ulf.org.ua](http://www.ulf.org.ua)**



1



2



3



4



5



6



7



8

Виробник та імпортер залишають за собою право вносити зміни в інструкцію по встановленню і комплектацію без попереднього повідомлення

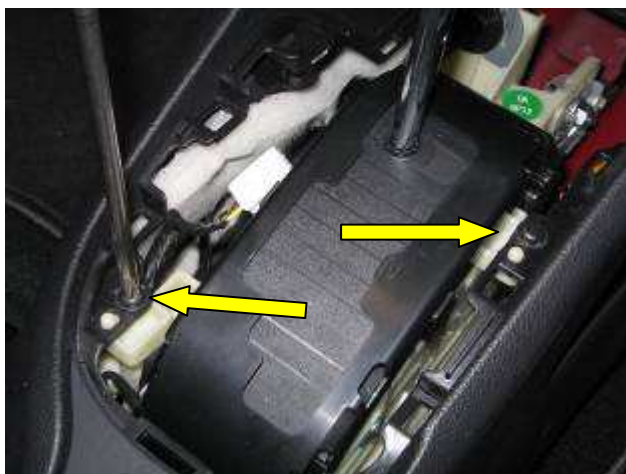




9



10



11



12



13



14



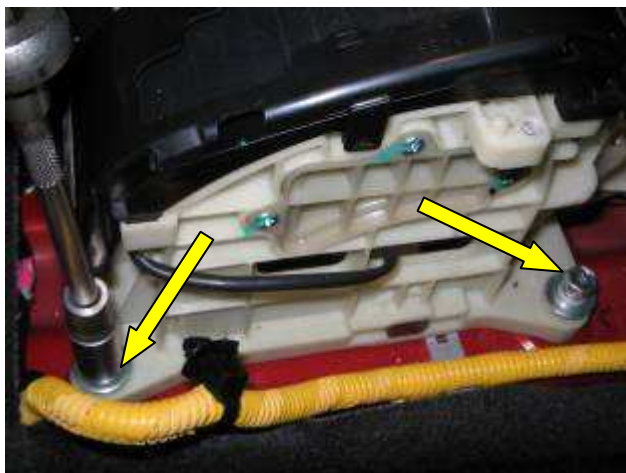
15



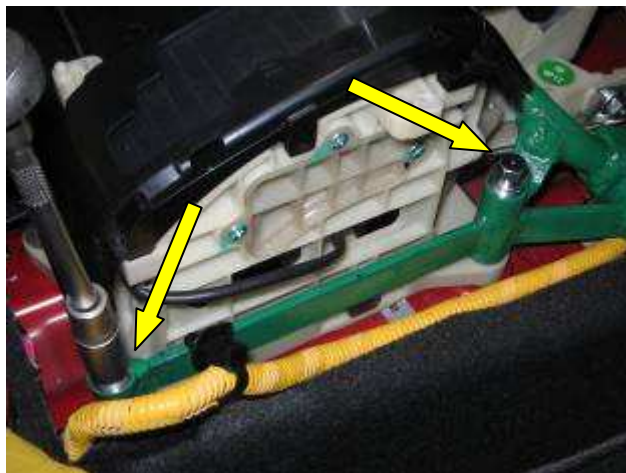
16

Виробник та імпортер залишають за собою право вносити зміни в інструкцію по встановленню і комплектацію без попереднього повідомлення





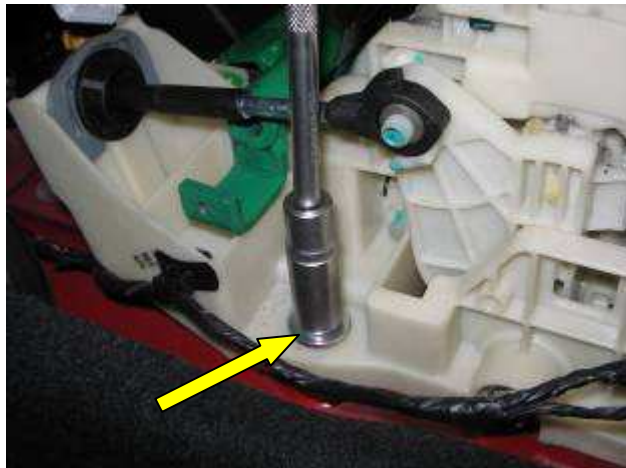
17



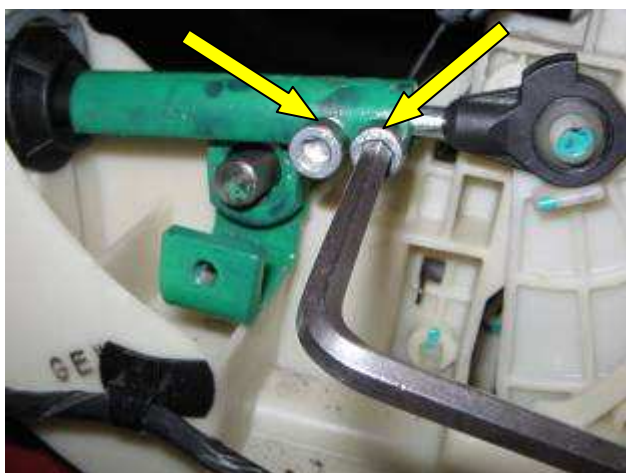
18



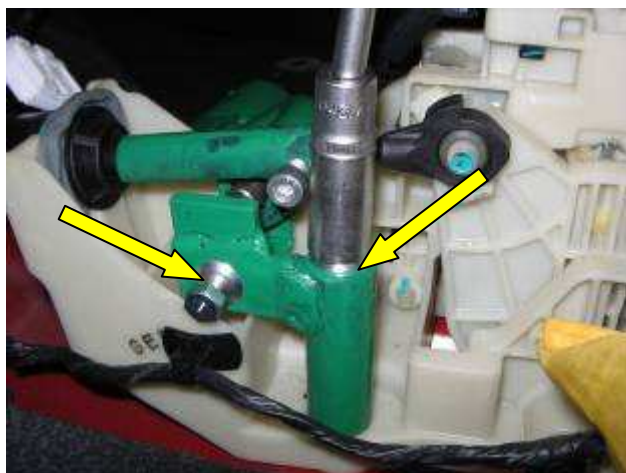
19



20



21



22



**ГОЛЧАТИЙ ШАБЛОН SCH 35 (30mm)**

23



24

Виробник та імпортер залишають за собою право вносити зміни в інструкцію по встановленню і комплектацію без попереднього повідомлення



**ФРЕЗА ДЛЯ МЕТАЛУ (BF 43) Ø 30 mm**

25



26

## ІНСТРУМЕНТ НЕОБХІДНИЙ ДЛЯ ВСТАНОВЛЕННЯ ЗАМКА



**BF 13,**  
Ø 6,8 mm



**BF 3**



**BF 43**  
Ø 30 mm



**Sch 35**  
Ø 30 mm