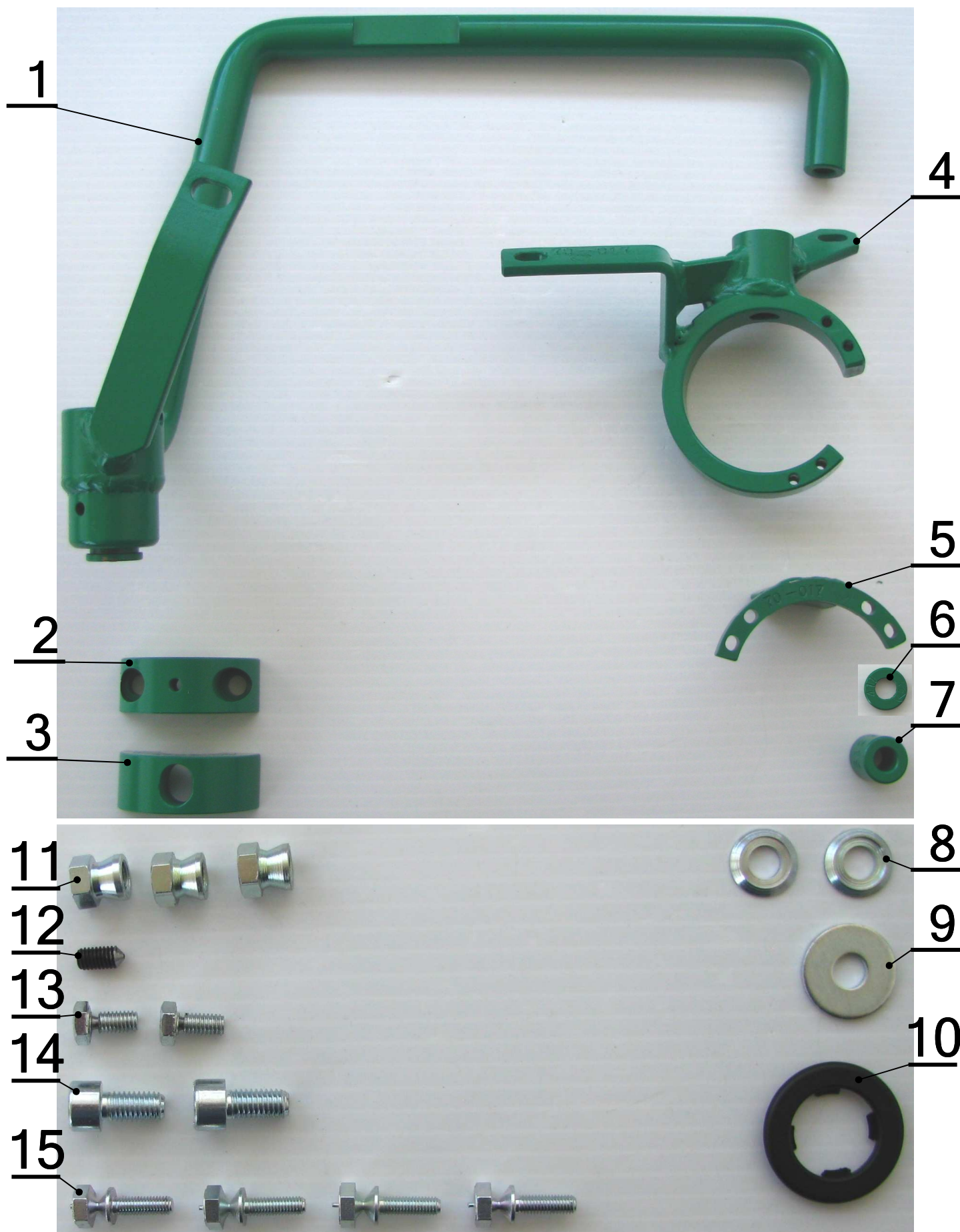


SESTAVA JEDNOTLIVÝCH DÍLŮ MECHANICKÉHO ZABEZPEČENÍ ZÁMEK VOLANTU

VSL 70-017 Renault Logan



č.	Popis, rozměr:	Specifikace:	ks:
1.	Zámková část	VSL 70-017	1
2.	Objímka	VSL 70-017	1
3.	Objímka s okem	VSL 70-017	1
4.	Držák zámku	VSL 70-017	1
5.	Svarek segmentu	VSL 70-017	1
6.	Sloupek konzoly 20x10x4	CF411-00-02-01	1
7.	Sloupek vedení 20x10x20	CF512-00-02-01	1
8.	Podložka 8,3 Volvo	P-20-83-17-03-01	2
9.	Podložka Ø 8,4 s= 2mm	DIN 9021, zinek	1
10.	Krytka plastová CF 018	CF018-00-08-14	1
11.	Matice M8 (zatrhávací)	M-08-06-01-00-01	3
12.	Šroub stavěcí s kuželem na základně M6x12	DIN 914	1
13.	Šroub šestihran M6x12 (se zápichem)	CF-S-06.012.03	2
14.	Šroub Imbus M8x16	DIN 912	2
15.	Šroub zatrhávací M5x15	S 05.015.03a	4

Vypracoval: L.Mencler	Schválil: Pokorný P.	Převzal: V.Kališová
-----------------------	----------------------	---------------------