



## **ЗАГАЛЬНА ІНСТРУКЦІЯ З УСТАНОВКИ МОДЕЛЬНИХ ЗАМКІВ CONSTRUCT**

1. Перед установкою замка:
  - а) Перевірити по каталогу чи відповідає номер замка, автомобілю що приїхав на установку (є на CD диску або на сайті [WWW.SPV.UA](http://WWW.SPV.UA))
  - б) Переконалися в цілісності поліетиленової упаковки .Якщо упаковка розірвана необхідно перевірити комплектність замка порівнявши її з фотографією у файлі Sestavy (є на CD диску або на сайті [WWW.SPV.UA](http://WWW.SPV.UA))
  - в) Перевірити працездатність замка, вставивши ключ (всі по черзі ) і відкрити закрити замок.
2. Установка замка: (при установці замку необхідно користуватися Фото інструкцією з установки див. нижче).
  - а) Розібрати центральну консоль.

### **Примітки по розбиранню: Відсутні**

- б) Встановити замок. (зривні болти, не зривати!) Переконалися, що пін замка не зтирає в елементах фіксації. В іншому випадку провести додаткове регулювання – підгонку.

### **Примітки по установці: Відсутні**

- в) Встановити центральну консоль і вирізати в консолі отвір (використовуючи голчатий шаблон і фрезу. Методика:Спочатку треба вдягнути голчатий шаблон на цилінрову (там де виходить ключ) частину встановленого замка . після цього треба одіти на місце пластикову центральну консоль . закрутити консоль декількома рідними болтами . прижати консоль до голчатого шаблону для того щоб на консолі відбився слід від голки. Після чого знову зняти консоль і зняти шаблон .По відмітці на консолі від голчатого шаблону вирізати отвір для замка використовуючі фрезу ) для виходу циліндра замка.

### **Примітки по вирізуванню отвору в консолі: Відсутні**

- г) Після установки консолі перевірити фінальну працездатність замка. Провести перемикання важеля КПП і неодноразово закрити відкрити замок. Тільки після цього можна зірвати зривні болти, заздалегідь знову знявши консоль. (зривні болти можна попередньо змазати фіксатором різьби , це збільшує час демонтажу замка у майбутньому але поліпшує протиугінні властивості .

- д) Зібрати центральну консоль.

### **Примітки по збірці: Відсутні**

3. Після установки і перевірки замка необхідно заповнити Гарантійно сервісну книжку.

**У разі виникнення технічних питань можна зв'язатися зі службою Тех підтримки:**

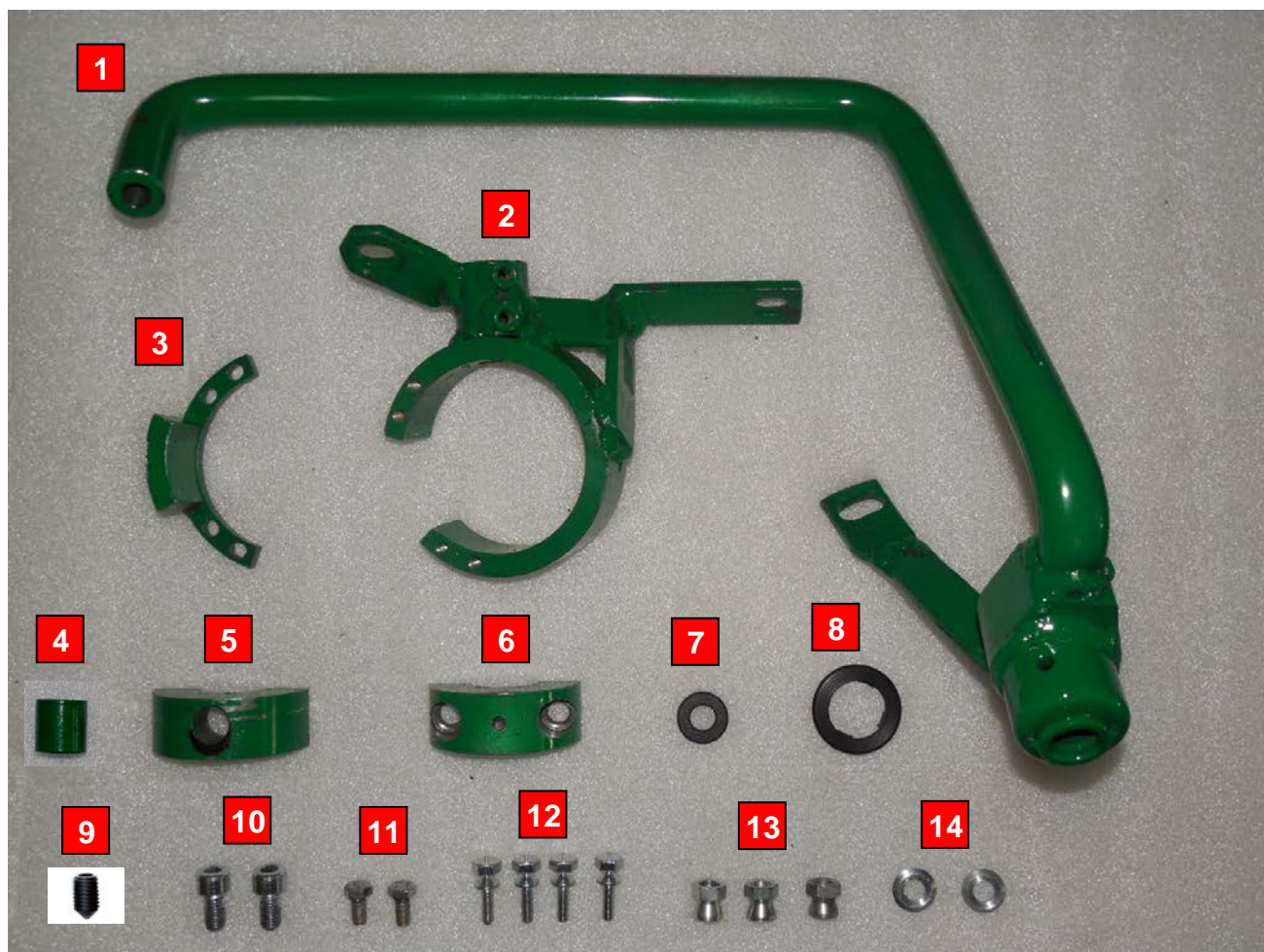
**Гаряча лінія технічної підтримки +38067-500-88-94**

**Войтенко Валентин: Інженер , технічний консультант**

**(моб.) +38067-505-49-96, (роб.) 8-044-456-94-44 , E-MAIL: [valentyn.voitenko@spv.ua](mailto:valentyn.voitenko@spv.ua)**

**Якщо у вас виникли питання пов'язані з аварійним відкриттям замків  
Звертайтеся в Українську Локсмайстер Федерацію : [www.ulf.org.ua](http://www.ulf.org.ua)**

## SESTAVA JEDNOTLIVÝCH DÍLŮ MECHANICKÉHO ZABEZPEČENÍ ZÁMEK VOLANTU RENAULT LOGAN 2017-



1.	Zámková část VSL		1 kus
2.	Držák zámku		1 kus
3.	Svarek segmentu		1 kus
4.	Sloupek distanční TR20x5-23		1 kus
5.	Objímka s okem		1 kus
6.	Objímka		1 kus
7.	Sloupek distanční CF 1028 2 (5 x 20 x 10)	CF1028 - 00-02-02	1 kus
8.	Krytka plastová CF 018	CF018-00-08-14	1 kus
9.	Šroub stavěcí s kuželem základně M6x12	DIN 914	1 kus
10.	Šroub IMBUS M8x16	DIN 912	2 kusy
11.	Šroub šestihran M6x12 (se zápichem)	CF-S-06.012.03	2 kusy
12.	Šroub M 5x15 zatrhávací OCR	S 05.015.03a	4 kusy
13.	Matice M 8 (zatrhávací)	M-08-06-01-00-01	3 kusy
14.	Podložka 8,3 VOL OCR	CF 303 - 01.00.13	2 kusy





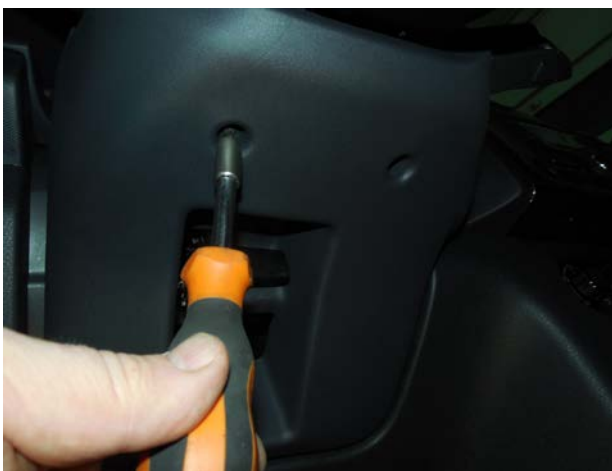
1



2



3



4



5



6

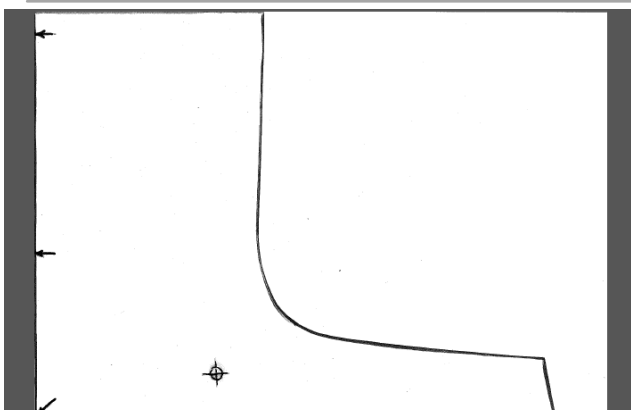


7



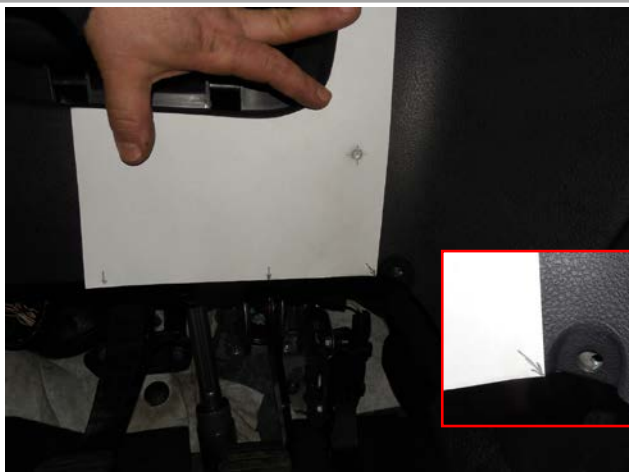
8





**РОЗДРУКУВАТИ ТА ВИГОТОВИТИ ШАБЛОН**

9



10

**ДЛЯ ДРУКУ В НАТУРАЛЬНИЙ РОЗМІР, ВІДМІНИТИ МАСШТАБУВАННЯ  
НА ПРИНТЕРІ**



11



**ФРЕЗА ДЛЯ МЕТАЛУ BF-2 Ø 27mm**

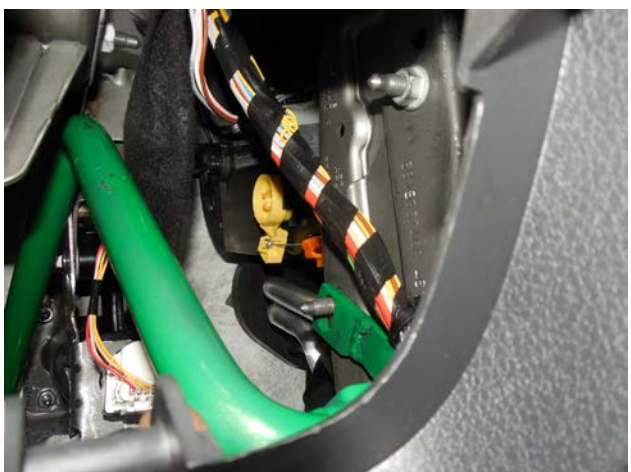
12



13



14



15



16





17



18



19



20



17



18





## ІНСТРУМЕНТ НЕОБХІДНИЙ ДЛЯ ВСТАНОВЛЕННЯ ЗАМКА



**BF 3 cutter shank**



**BF 2 metal cutter**  
**Ø27 mm**

