



ЗАГАЛЬНА ІНСТРУКЦІЯ З УСТАНОВКИ МОДЕЛЬНИХ ЗАМКІВ CONSTRUCT

1. Перед установкою замка:
 - а) Перевірити по каталогу чи відповідає номер замка, автомобілю що приїхав на установку (є на CD диску або на сайті WWW.SPV.UA)
 - б) Переконалися в цілісності поліетиленової упаковки .Якщо упаковка розірвана необхідно перевірити комплектність замка порівнявши її з фотографією у файлі Sestavy (є на CD диску або на сайті WWW.SPV.UA)
 - в) Перевірити працездатність замка, вставивши ключ (всі по черзі) і відкрити закрити замок.
2. Установка замка: (при установці замку необхідно користуватися Фото інструкцією з установки див. нижче).
 - а) Розібрати центральну консоль.

Примітки по розбиранню: Відсутні

- б) Встановити замок. (зривні болти, не зривати!) Переконалися, що пін замка не зтирає в елементах фіксації. В іншому випадку провести додаткове регулювання – підгонку.

Примітки по установці: Відсутні

- в) Встановити центральну консоль і вирізати в консолі отвір (використовуючи голчатий шаблон і фрезу. Методика:Спочатку треба вдягнути голчатий шаблон на цилінрову (там де виходить ключ) частину встановленого замка . після цього треба одіти на місце пластикову центральну консоль . закрутити консоль декількома рідними болтами . прижати консоль до голчатого шаблону для того щоб на консолі відбився слід від голки. Після чого знову зняти консоль і зняти шаблон .По відмітці на консолі від голчатого шаблону вирізати отвір для замка використовуючі фрезу) для виходу циліндра замка.

Примітки по вирізуванню отвору в консолі: Відсутні

- г) Після установки консолі перевірити фінальну працездатність замка. Провести перемикання важеля КПП і неодноразово закрити відкрити замок. Тільки після цього можна зірвати зривні болти, заздалегідь знову знявши консоль. (зривні болти можна попередньо змазати фіксатором різьби , це збільшує час демонтажу замка у майбутньому але поліпшує протиугінні властивості .

- д) Зібрати центральну консоль.

Примітки по збірці: Відсутні

3. Після установки і перевірки замка необхідно заповнити Гарантійно сервісну книжку.

У разі виникнення технічних питань можна зв'язатися зі службою Тех підтримки:

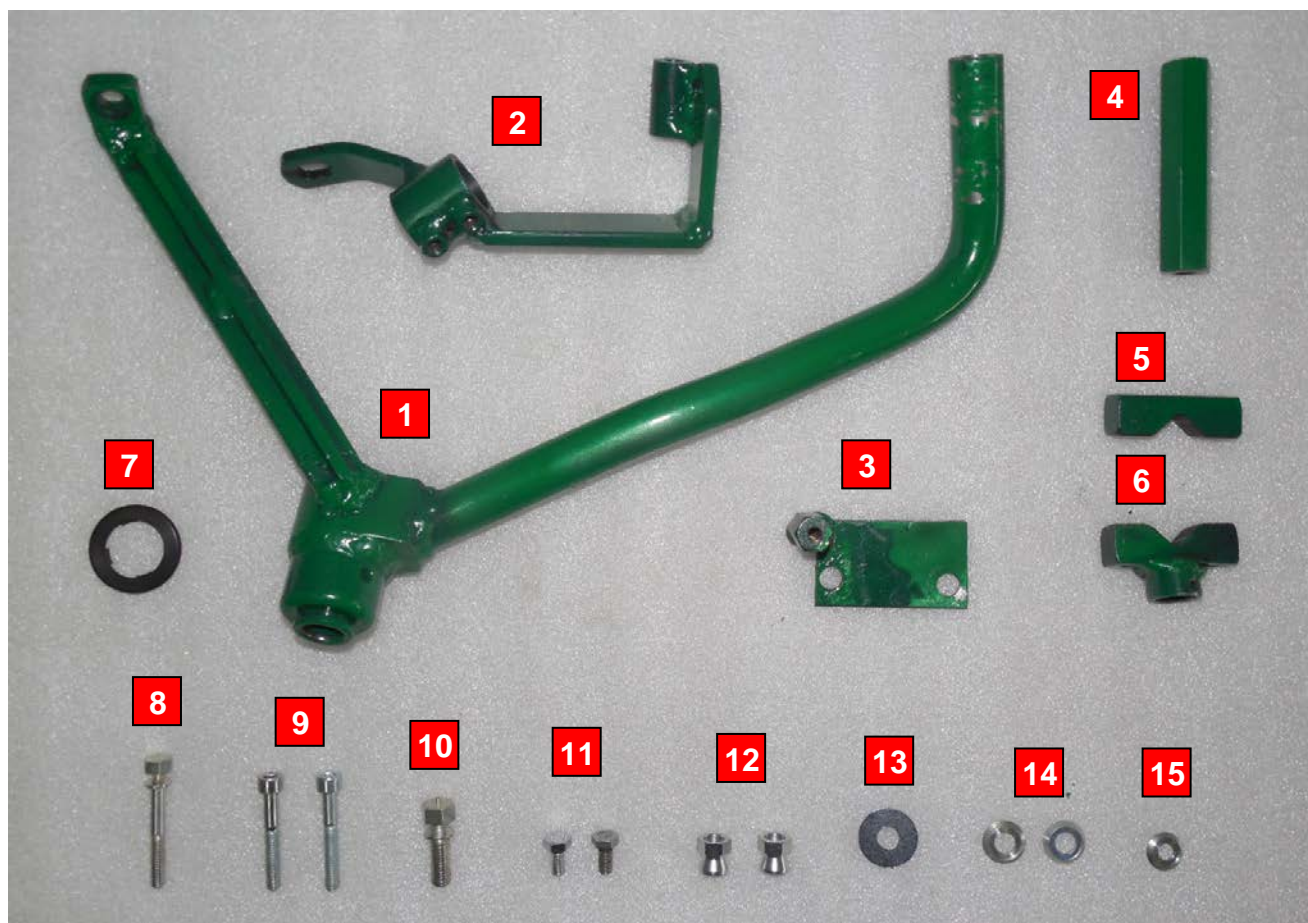
Гаряча лінія технічної підтримки +38067-500-88-94

Войтенко Валентин: Інженер , технічний консультант

(моб.) +38067-505-49-96, (роб.) 8-044-456-94-44 , E-MAIL: valentyn.voitenko@spv.ua

**Якщо у вас виникли питання пов'язані з аварійним відкриттям замків
Звертайтеся в Українську Локсмайстер Федерацію : www.ulf.org.ua**

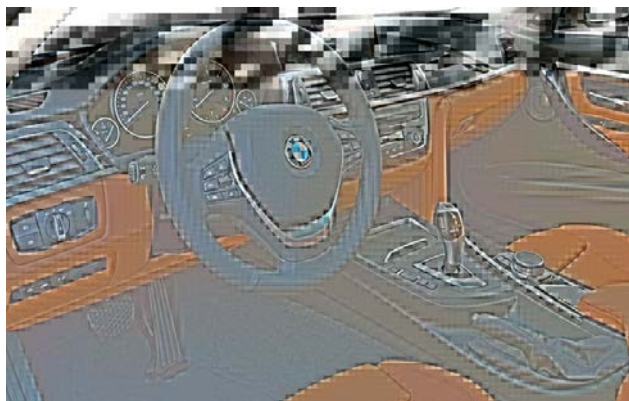
SESTAVA JEDNOTLIVÝCH DÍLŮ MECHANICKÉHO ZABEZPEČENÍ ZÁMEK VOLANTU BMW-3 2017- (A+) man



1.	Zámková část VSL		1 kus
2.	Vzpěra		1 kus
3.	Podpěra		1 kus
4.	Sloupek 2 distanční PCF 1140 (82 x 6HR 17 x M8)	PCF1140-00-03-02	1 kus
5.	Objímka	VSL 11-007	1 kus
6.	Objímka s okem		1 kus
7.	Krytka plastová CF 018	CF018-00-08-14	1 kus
8.	Šroub zatrhávací M6x45 OCR	S-06-45-01-00-01	1 kus
9.	Šroub IMBUS M 6x40 DIN 912 ZNB 8.8	10215	2 kusy
10.	Šroub zatrhávací M8x15	S08-15-01-00-01	1 kus
11.	Šroub šestihran M6x12 (se zápichem)	CF-S-06.012.03	2 kusy
12.	Matice M 8 (zatrhávací)	M-08-06-01-00-01	2 kusy
13.	Podložka ø 8,4 (s = 2 mm)	DIN 9021	1 kus
14.	Podložka 8,3 VOL OCR	CF 303 - 01.00.13	2 kusy
15.	Podložka ø 6,3 VOLVO	P-15-63-15-03-01	1 kus



1



2



3



4



5



6



7



8



9



10



11



12



ФРЕЗА ДЛЯ ПЛАСТИКУ BF11 Ø39.5mm

13



14



15



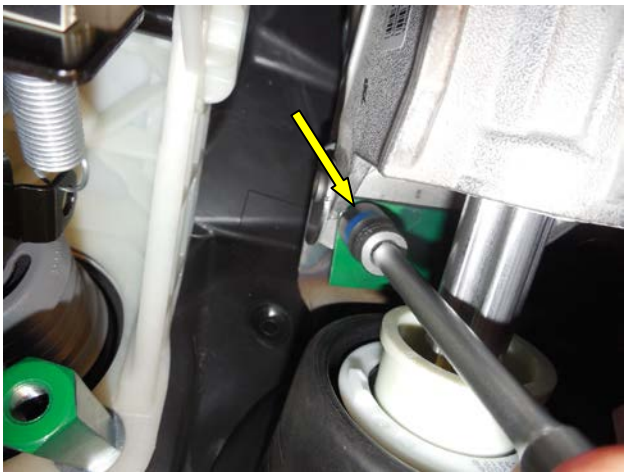
16



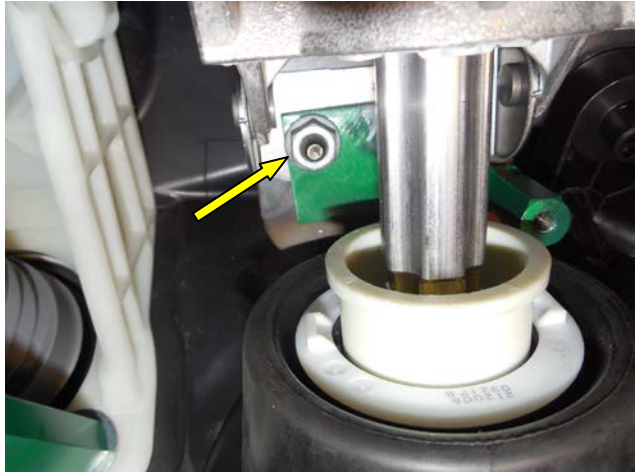
17



18



19



20



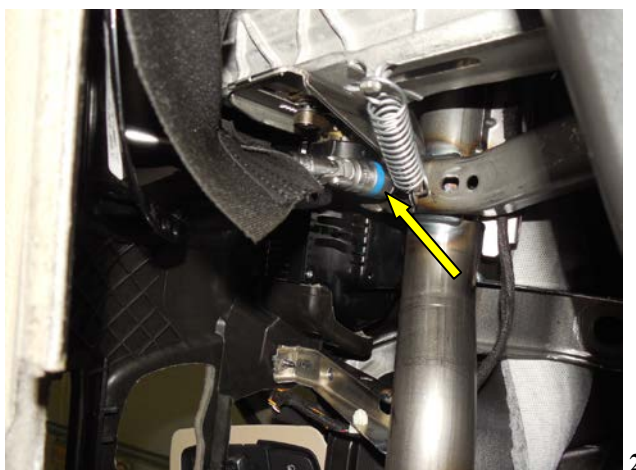
21



22



23



24



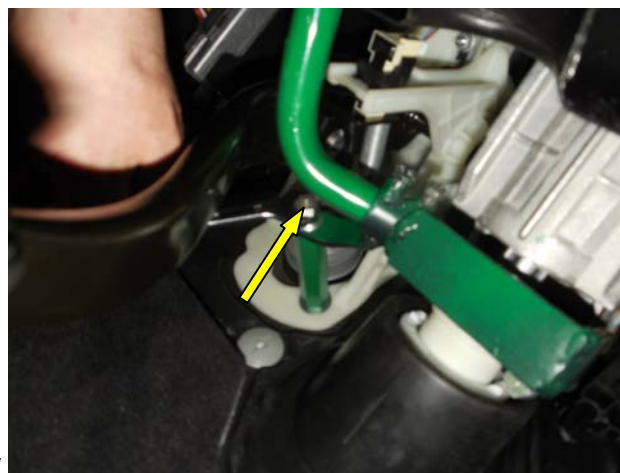
25



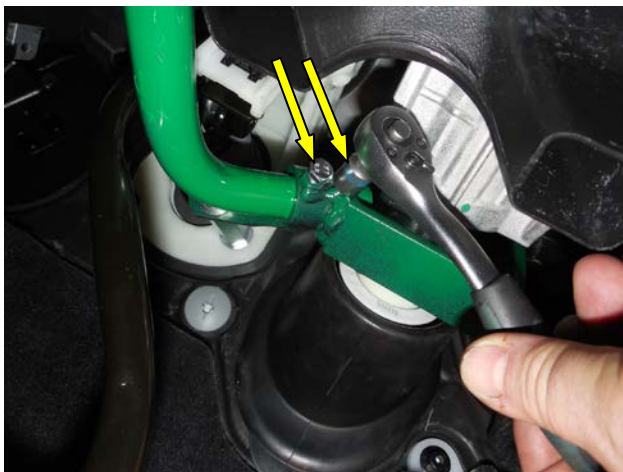
26



27



28



29



30



31



32



33



ФРЕЗА ДЛЯ МЕТАЛУ BF-2 Ø 27mm

34



35



36

ІНСТРУМЕНТ НЕОБХІДНИЙ ДЛЯ ВСТАНОВЛЕННЯ ЗАМКА



SCH 26
center template
Ø35,7 mm



BF 3 cutter shank



BF 2 metal cutter
Ø27 mm



BF 11 plast cutter
Ø39,5 mm