



## **ЗАГАЛЬНА ІНСТРУКЦІЯ З УСТАНОВКИ МОДЕЛЬНИХ ЗАМКІВ CONSTRUCT**

1. Перед установкою замка:
  - а) Перевірити по каталогу чи відповідає номер замка, автомобілю що приїхав на установку (є на CD диску або на сайті [WWW.SPV.UA](http://WWW.SPV.UA))
  - б) Переконалися в цілісності поліетиленової упаковки .Якщо упаковка розірвана необхідно перевірити комплектність замка порівнявши її з фотографією у файлі Sestavy (є на CD диску або на сайті [WWW.SPV.UA](http://WWW.SPV.UA))
  - в) Перевірити працездатність замка, вставивши ключ (всі по черзі ) і відкрити закрити замок.
2. Установка замка: (при установці замку необхідно користуватися Фото інструкцією з установки див. нижче).
  - а) Розібрати центральну консоль.

### **Примітки по розбиранню: Відсутні**

- б) Встановити замок. (зривні болти, не зривати!) Переконалися, що пін замка не зтирає в елементах фіксації. В іншому випадку провести додаткове регулювання – підгонку.

### **Примітки по установці: Відсутні**

- в) Встановити центральну консоль і вирізати в консолі отвір (використовуючи голчатий шаблон і фрезу. Методика:Спочатку треба вдягнути голчатий шаблон на цилінрову (там де виходить ключ) частину встановленого замка . після цього треба одіти на місце пластикову центральну консоль . закрутити консоль декількома рідними болтами . прижати консоль до голчатого шаблону для того щоб на консолі відбився слід від голки. Після чого знову зняти консоль і зняти шаблон .По відмітці на консолі від голчатого шаблону вирізати отвір для замка використовуючі фрезу ) для виходу циліндра замка.

### **Примітки по вирізуванню отвору в консолі: Відсутні**

- г) Після установки консолі перевірити фінальну працездатність замка. Провести перемикання важеля КПП і неодноразово закрити відкрити замок. Тільки після цього можна зірвати зривні болти, заздалегідь знову знявши консоль. (зривні болти можна попередньо змазати фіксатором різьби , це збільшує час демонтажу замка у майбутньому але поліпшує протиугінні властивості .

- д) Зібрати центральну консоль.

### **Примітки по збірці: Відсутні**

3. Після установки і перевірки замка необхідно заповнити Гарантійно сервісну книжку.

**У разі виникнення технічних питань можна зв'язатися зі службою Тех підтримки:**

**Гаряча лінія технічної підтримки +38067-500-88-94**

**Войтенко Валентин: Інженер , технічний консультант**

**(моб.) +38067-505-49-96, (роб.) 8-044-456-94-44 , E-MAIL: [valentyn.voitenko@spv.ua](mailto:valentyn.voitenko@spv.ua)**

**Якщо у вас виникли питання пов'язані з аварійним відкриттям замків  
Звертайтеся в Українську Локсмайстер Федерацію : [www.ulf.org.ua](http://www.ulf.org.ua)**







1



2



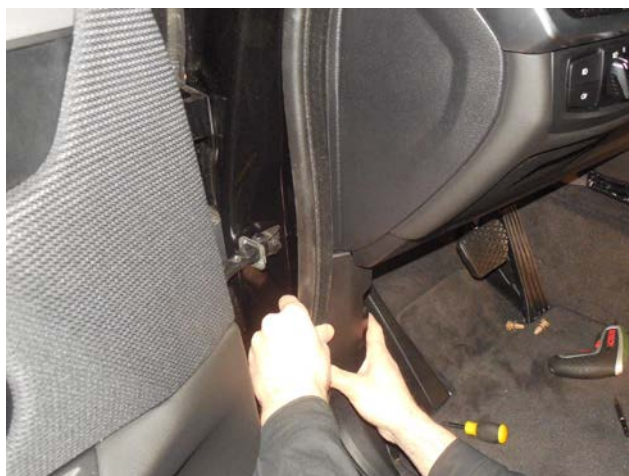
3



4



5



6



7



8





9



10



11



12



13



14

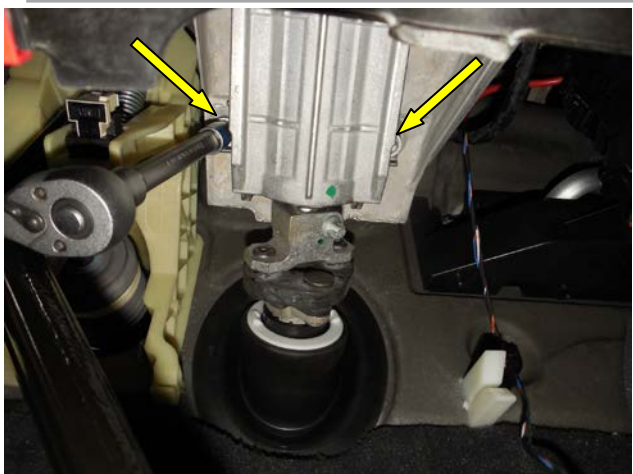


15



16





17



18



19



20



21



22



23

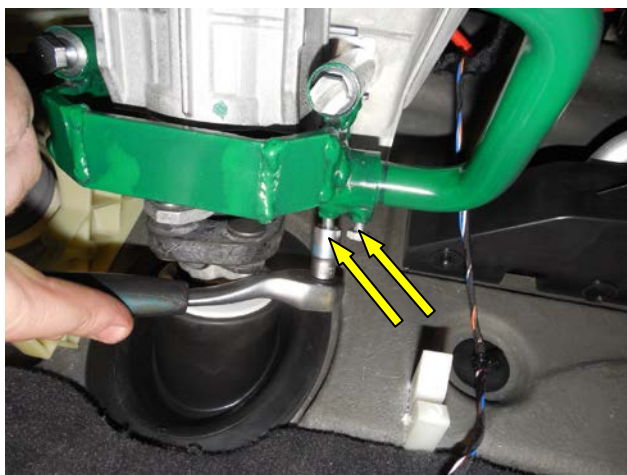


24





25



26



**ГОЛЧАТИЙ ШАБЛОН SCH 26**

27



28

## ІНСТРУМЕНТ НЕОБХІДНИЙ ДЛЯ ВСТАНОВЛЕННЯ ЗАМКА



**SCH 26**  
center template  
Ø35,7 mm



**BF 3** cutter shank



**BF 2** metal cutter  
Ø27 mm