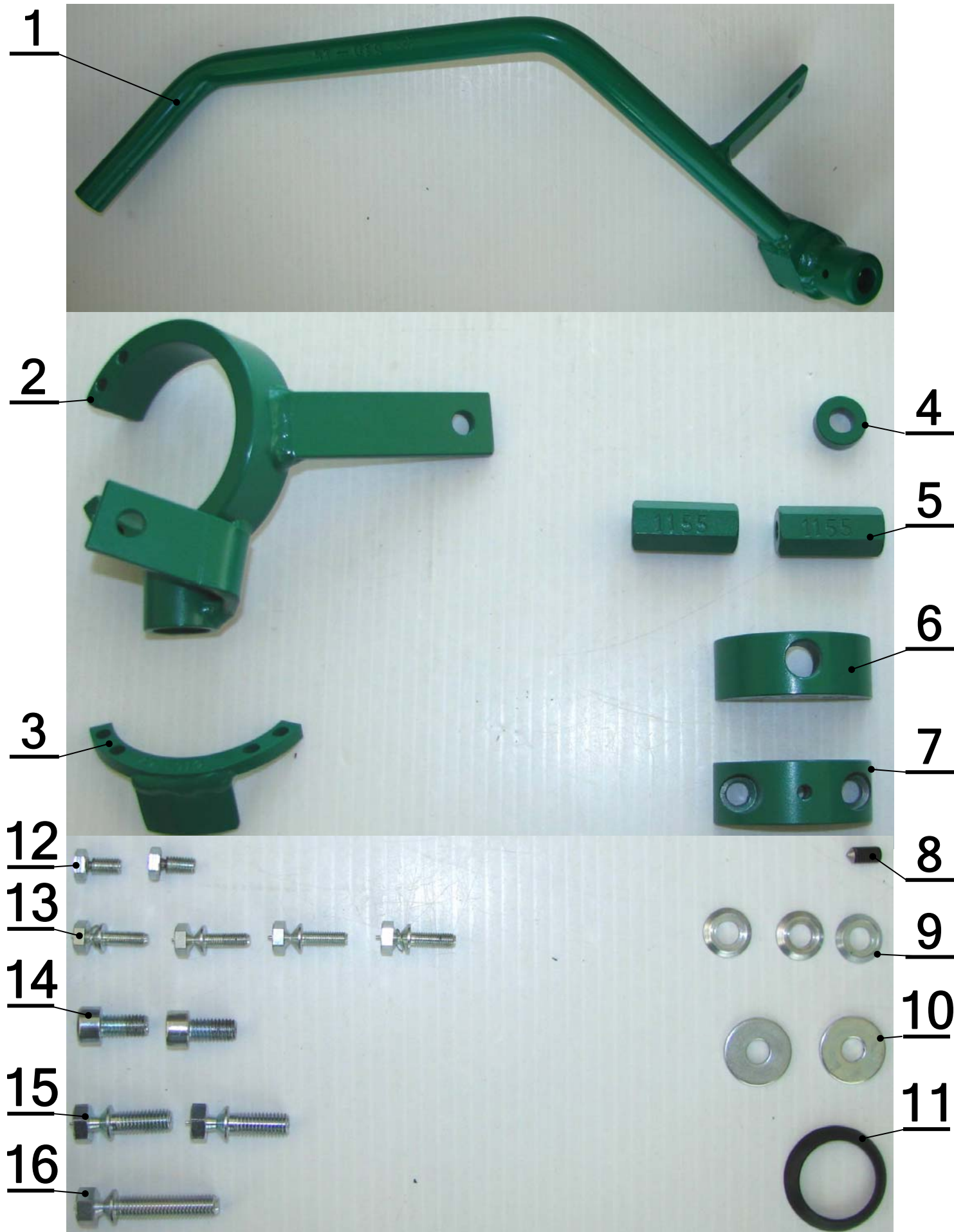


SESTAVA JEDNOTLIVÝCH DÍLŮ MECHANICKÉHO ZABEZPEČENÍ ZÁMEK VOLANTU

VSL 47-019 Land Rover Evoque



č.	Popis, rozměr:	Specifikace:	ks:
1.	Svarek vedení	VSL 47-019	1
2.	Držák zámku	VSL 47-019	1
3.	Segment	VSL 47-019	1
4.	Sloupek konzoly CF 411, TR Ø 20x5-8	CF411-00-02-00	1
5.	Sloupek 1 distanční ,6HR 17-40	CF1155-00-03-01	2
6.	Objímka záchyty se závitem	VSL 47-019	1
7.	Objímka záchyty	VSL 47-019	1
8.	Šroub stavěcí M6x12	DIN 914	1
9.	Podložka 8,3 VOL OCR	P-20-83-17-03-01	3
10.	Podložka Ø 8,4 s= 2mm	DIN 9021,zinek	2
11.	Manžeta MZ 09	MZ09-00-09-01	1
12.	Šroub šestihran M6x12 (se zápichem)	CF-S-06.012.03	2
13.	Šroub M5x15 zatrhávací OCR	S-05-15-01-00-01	4
14.	Šroub Imbus M8x16	DIN 912 OCR	2
15.	Šroub zatrhávací M8x20	S-08-20-01-00-01	2
16.	Šroub zatrhávací M8x35	S-08-35-01-00-01	1

Vypracoval: Mencler L.

Schválil: Pokorný P.

Převzala:Kališová V.