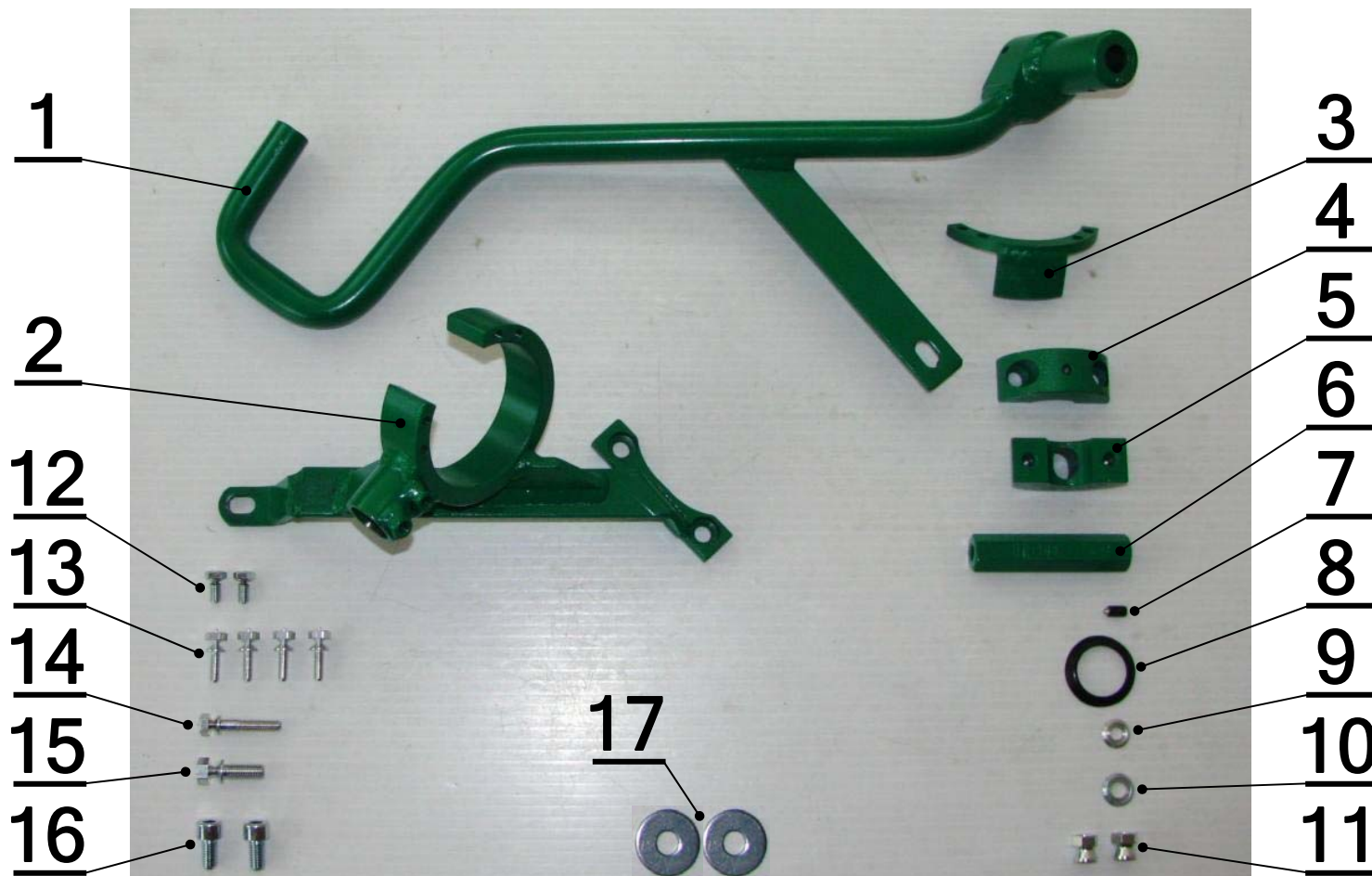


SESTAVA JEDNOTLIVÝCH DÍLŮ MECHANICKÉHO ZABEZPEČENÍ

VSL 92-030 - Toyota RAV 4 (AT)



č.	Popis, rozměr:	Specifikace:	ks:
1.	Svarek vedení	VSL 92-030	1
2.	Držák zámku	VSL 92-030	1
3.	Segment	VSL 92-030	1
4.	Objímka	VSL 92-030	1
5.	Objímka se závitem	VSL 92-030	1
6.	Sloupek PCF 1140, 6HR17 L=82mm (M8)	PCF1140-00-03-02	1
7.	Šroub stavěcí se špičkou, M 6x12	VSL 92-030	1
8.	Manžeta MZ 09	MZ09-00-09-01	1
9.	Podložka 6,3 VOL OCR	POD-06.03.03,VOL	1
10.	Podložka 8,3 VOL OCR	P-20-83-17-03-01	1
11.	Matice zatrh. M8 OCR	M-08-06-01-00-01a	2
12.	Šroub M 6x12 (se zápichem - 6HR)	CF-S-06.012.03c	2
13.	Šroub zatrhávací M 5x15 OCR	S-05-15-01-00-01	4
14.	Šroub zatrhávací M 6x30 OCR	S-06-30-01-00-01a	1
15.	Šroub zatrhávací M 8x20 OCR	S-08-20-01-00-01	1
16.	Šroub IMBUS M 8x16	DIN 912 OCR	2
17.	Podložka plochá 8, s= 2 mm	DIN 9021,zinek	2

Vypracoval: J.Pospíšil

Schválil: P.Pokorný

Převzala: V.Kališová