

MAZDA CX-5 2017- Tiptr.

ЗАГАЛЬНА ІНСТРУКЦІЯ З УСТАНОВКИ МОДЕЛЬНИХ ЗАМКІВ CONSTRUCT-VARIO

1. Перед установкою замка:

- а) Перевірити по каталогу чи відповідає номер замка, автомобілю що приїхав на установку (інфо на сайті lock.com.ua автомобільного департаменту)
- б) Переконавшись в цілісності поліетиленової упаковки .Якщо упаковка розірвана необхідно перевірити комплектність замка порівнявши її з фотографією Sestavy (інфо на сайті lock.com.ua автомобільного департаменту)
- в) Перевірити працездатність замка, вставивши ключ (всі по черзі) і відкрити закрити замок.

2. Установка замка: (при установці замку необхідно користуватися Фото інструкцією з установки див. нижче).

- а) Розібрати центральну консоль, та інші необхідні елементи.

Примітки по розбиранню: Відсутні

- б) Встановити замок, провести трос в моторне відділення та встановити елементи блокування капоту. (зривні елементи кріплення, не зривати!) Переконавшись, що запорні елементи замка не затирають в елементах фіксації. В іншому випадку провести додаткове регулювання –підгонку.

Примітки по установці: **прокладений трос не повинен мати різких вигинів**

- в) Встановити центральну консоль і вирізати в консолі отвір, використовуючи голчатий шаблон і фрезу.

Методика: Спочатку треба вдягнути голчатий шаблон на циліндрову (там де виходить ключ) частину встановленого замка . після цього треба встановити на місце пластикову центральну консоль . закріпити консоль декількома рідними болтами . притиснути консоль до голчатого шаблону для того щоб на консолі відбився слід від голки. Після чого знову зняти консоль і зняти шаблон .По відмітці на консолі від голчатого шаблону вирізати отвір для замка, використовуючи фрезу) для виходу циліндра замка.

Примітки по вирізуванню отвору в консолі: **У випадку, якщо консоль встановлюється з «НАТЯГОМ», потрібно зробити поправку для центру отвору.**

- г) Після установки консолі перевірити фінальну працездатність замка. Провести перемикання важеля КПП, закрити та відкрити капот і неодноразово закрити відкрити замок.
Тільки після цього можна зірвати зривні елементи кріплення, знову знявши консоль.
(зривні болти можна попередньо змазати фіксатором різьби , це збільшує час демонтажу замка у майбутньому але поліпшує протиугінні властивості) .
- д) Зібрати центральну консоль, та інші елементи, що розбиралися.

Примітки по збірці: Відсутні

3. Після установки і перевірки замка необхідно заповнити Гарантійно-сервісну книжку.

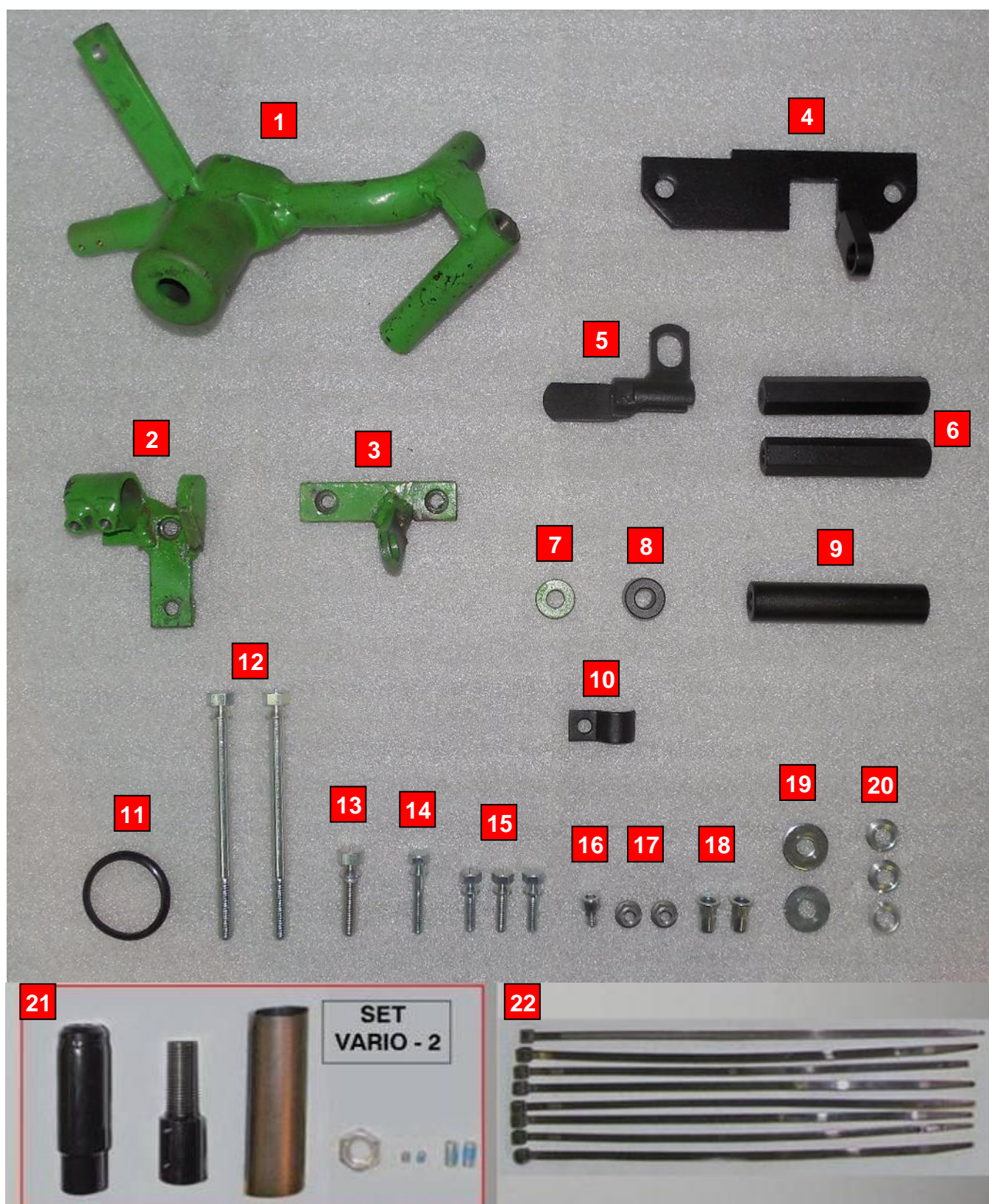
У разі виникнення технічних питань можна зв'язатися зі службою Тех підтримки:

Гаряча лінія технічної підтримки : тел. +38067-500-88-94

Войтенко Валентин: Інженер, технічний консультант
(моб.) +38067-505-49-96, (роб.) 8-044-456-94-44 , E-MAIL: valentyn.voitenko@spv.ua

Якщо у вас виникли питання пов'язані з аварійним відкриттям замків.
Звертайтеся в Українську Локсмайстер Федерацію : www.ulf.org.ua

SESTAVA JEDNOTLIVÝCH DÍLŮ MECHANICKÉHO ZABEZPEČENÍ (VARIO) Mazda CX-5 (AT)

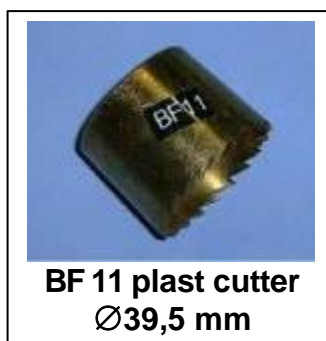


1.	Zámková část XPCV		1 kus
2.	Vzpěra kapota XPCV		1 kus
3.	Oko kapota XPCV		1 kus
4.	Zachyt koliku	CF 1900	1 kus
5.	Kryt bovdeny	CF 1900	1 kus
6.	Sloupek distanční 2 PCF 1140, 6HR 17-82	PCF1140-00-03-02	2 kusy
7.	Sloupek distanční CF 1028	CF1028 - 00-02-02	1 kus
8.	Sloupek segmentu PCF 615, Tr Ø20x5 - 17	PCF615-00-02-01	1 kus
9.	Sloupek vedení CF 774, Tr Ø20x5 - 87	CF774-00-02-00	1 kus
10.	Držak bovdeny	CV 1510B-017	1 kus
11.	Manžeta č.5	CF303 71.00.00	1 kus
12.	Šroub zatrhavací M8x110	S-08.110.03 d	2 kusy
13.	Šroub zatrhavací M 8x30	S-08-30-01-00-01	1 kus
14.	Šroub M6 x 30 (zatrhávací)	S-06-30-01-00-01	1 kus
15.	Šroub M6 x 20 (zatrhávací)	S-06-20-01-00-01	3 kusy
16.	Šroub M6 x 12 (Focus)	S-06-12-03-00-01	1 kus
17.	Matice M 6 (Lock)	DIN 6923	2 kusy
18.	Matice (Maticový nýt M6)	97M20	2 kusy
19.	Podložka Ø 8,4 (s = 2 mm)	DIN 9021	2 kusy
20.	Podložka Ø 8,3 (Volvo)	P-20-83-17-03-01	3 kusy
21.	Set Vario - 2		1 kus
22.	Páska stahovací 4,8x250	VPC 5/280	8 kusů

Set Vario - 2

1.	Vedení jisticího čepu CV 026-011	CV 026-011-13-17-09	1 kus
2.	Šroub jisticího čepu CV 026-011	CV 026-011-13-17-10	1 kus
3.	Hadice smršťovací černá PRK 22/6 (l = 70 mm)	WMT3-220-00 22/6	1 kus
4.	Matice M12 x 1,25 (nezatrhávací)	DIN 439	1 kus
5.	Šroub M4 x 5 (stavěcí, imbus, povlakovaný)	DIN 913	2 kusy
6.	Šroub M6 x 12 (stavěcí, imbus, povlakovaný)	DIN 913	2 kusy

ІНСТРУМЕНТ НЕОБХІДНИЙ ДЛЯ ВСТАНОВЛЕННЯ ЗАМКА





1



2



3



4



5



6



7



8



9



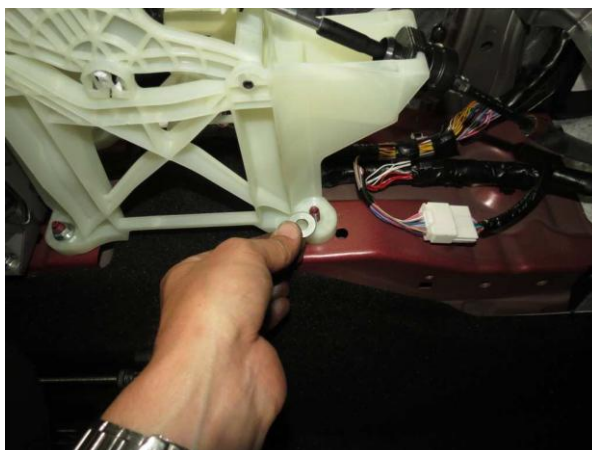
10



11



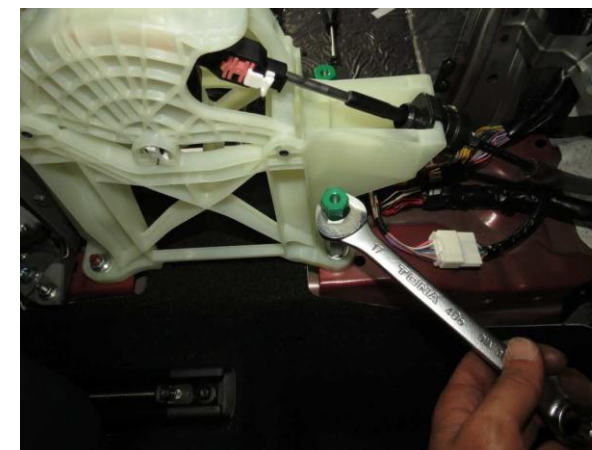
12



13



14



15



16



17



18



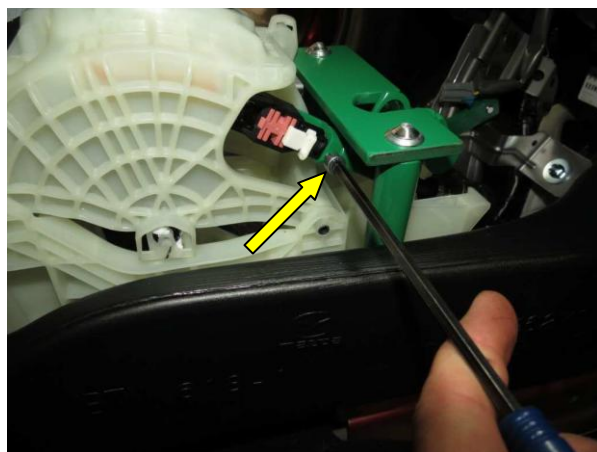
19



20



21



22



23



24



25



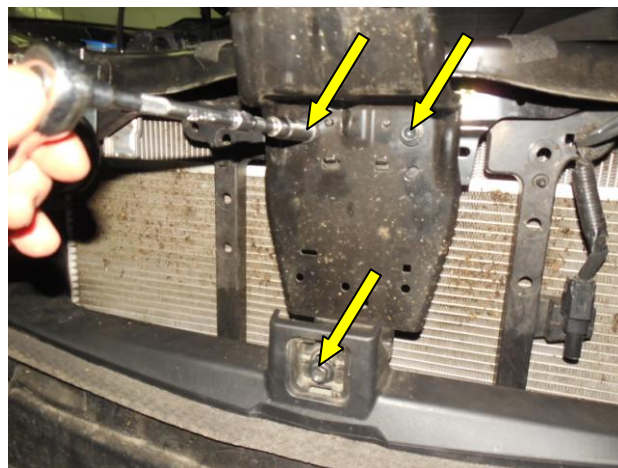
26



27



28



29



30

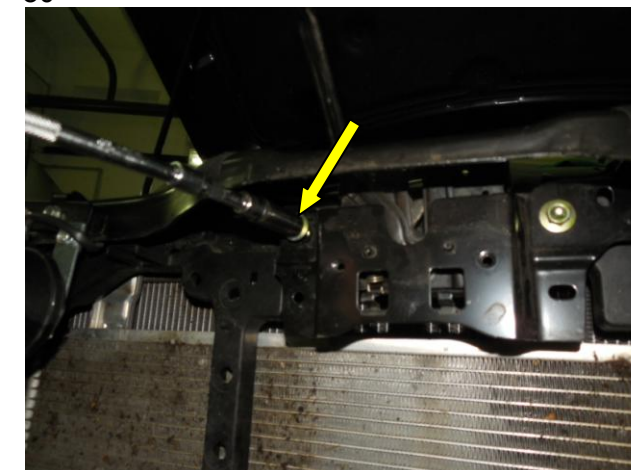


ЗРІЗАТИ ЧАСТИНУ КРОНШТЕЙНУ

31



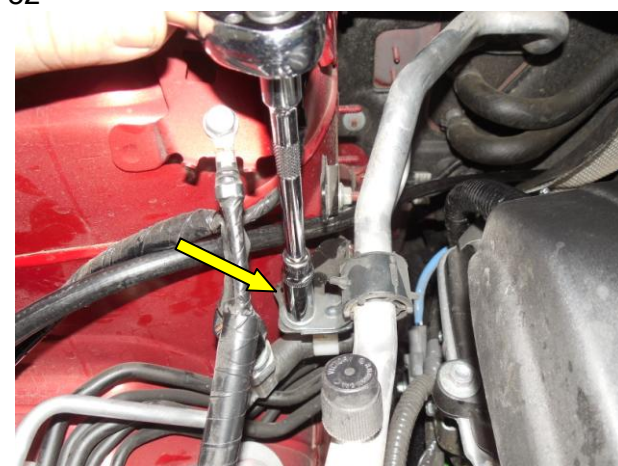
32



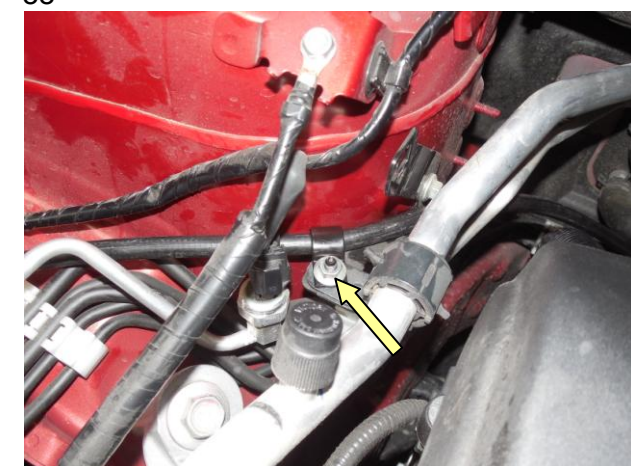
33



34

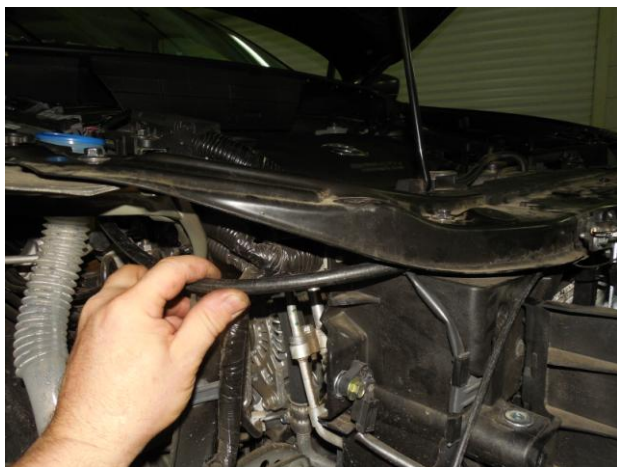


35



36

Виробник та імпортер залишають за собою право вносити зміни в інструкцію по встановленню і комплектацію без попереднього повідомлення



37



38



39



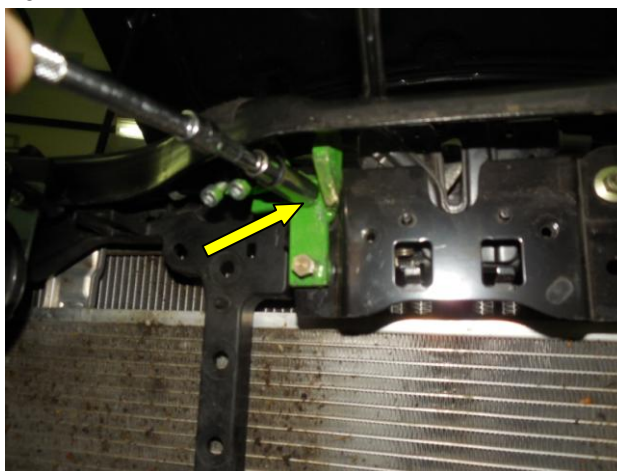
40



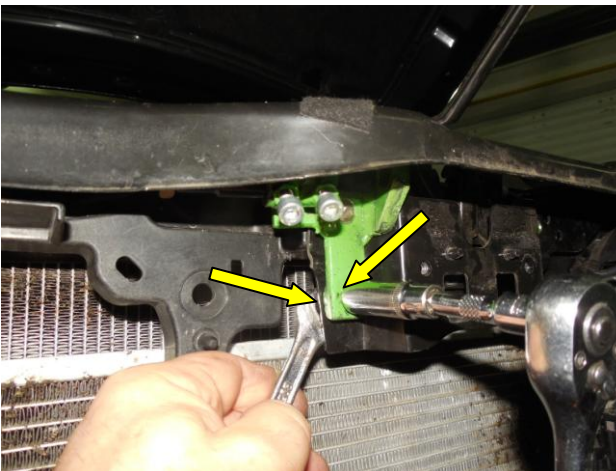
41



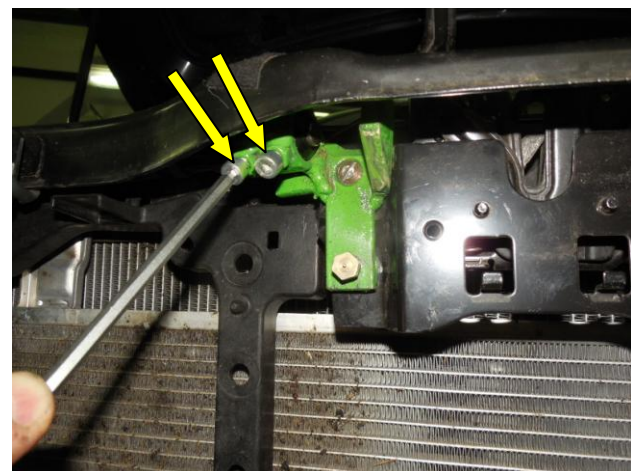
42



43



44



45

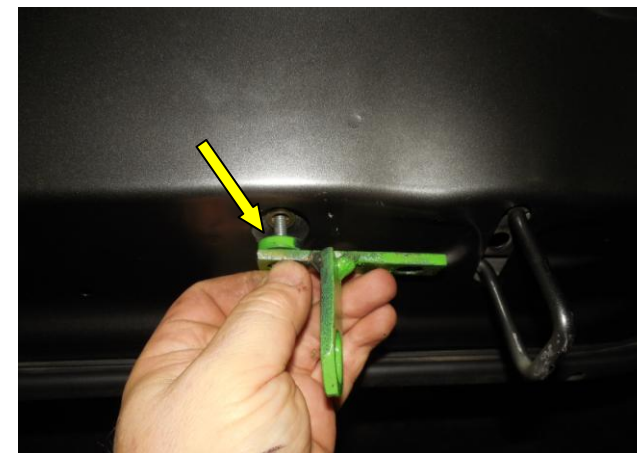
Виробник та імпортер залишають за собою право вносити зміни в інструкцію по встановленню і комплектацію без попереднього повідомлення



ПІСТОЛЕТ ДЛЯ ЗАКЛЮПОК HW 3



47



48



49



50



51



ПРОСВЕРДЛИТИ ОТВІР Ø 9 mm

52



53

ПІСТОЛЕТ ДЛЯ ЗАКЛЮПОК HW 3

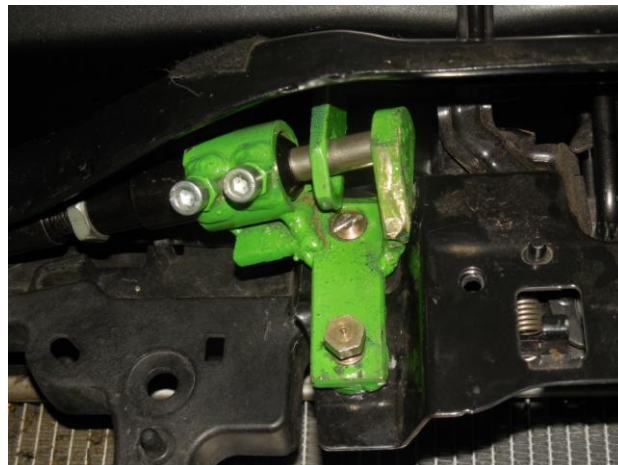


**ОБРОБИТИ ОТВІР АНТИКОРОЗІЙНИМ
ЗАСОБОМ**

54



55



56



57



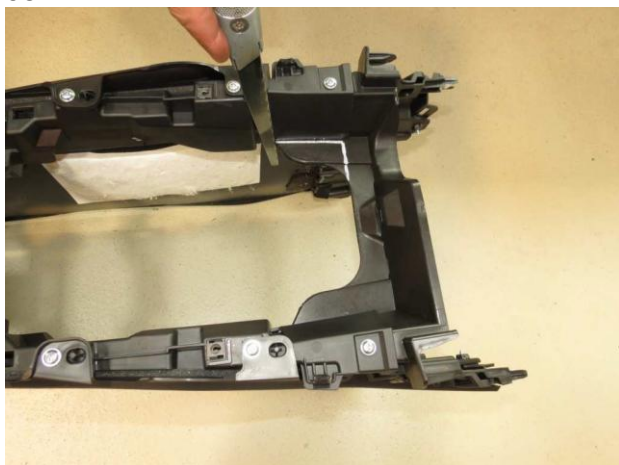
58



59



60



61



62



63



Виробник та імпортер залишають за собою право вносити зміни в інструкцію по встановленню і комплектацію без попереднього повідомлення