



## **ЗАГАЛЬНА ІНСТРУКЦІЯ З УСТАНОВКИ МОДЕЛЬНИХ ЗАМКІВ CONSTRUCT**

1. Перед установкою замка:
  - а) Перевірити по каталогу чи відповідає номер замка, автомобілю що приїхав на установку (інфо на сайті [lock.com.ua](http://lock.com.ua) автомобільного департаменту)  
Переконавшись в цілісності поліетиленової упаковки .Якщо упаковка розірвана необхідно перевірити комплектність замка порівнявши її з фотографією у файлі Sestavy (є на сайті [lock.com.ua](http://lock.com.ua))
  - б) Перевірити працездатність замка, вставивши ключ (всі по черзі ) і відкрити закрити замок.
2. Установка замка: (при установці замку необхідно користуватися Фото інструкцією з установки див. нижче).
  - а) Розібрати центральну консоль.

**Примітки по розбиранню: Відсутні**

- б) Встановити замок. (зривні болти, не зривати!) Переконавшись, що пін замка не зтирає в елементах фіксації. В іншому випадку провести додаткове регулювання – підгонку.

**Примітки по установці: Відсутні**

- в) Встановити центральну консоль і вирізати в консолі отвір (використовуючи голчатий шаблон і фрезу. Методика:Спочатку треба вдягнути голчатий шаблон на цилінрову (там де виходить ключ) частину встановленого замка . після цього треба одіти на місце пластикову центральну консоль . закрутити консоль декількома рідними болтами . прижати консоль до голчатого шаблону для того щоб на консолі відбився слід від голки. Після чого знову зняти консоль і зняти шаблон .По відмітці на консолі від голчатого шаблону вирізати отвір для замка використовуючі фрезу ) для виходу циліндра замка.

**Примітки по вирізуванню отвору в консолі: Відсутні**

- г) Після установки консолі перевірити фінальну працездатність замка. Провести перемикання важеля КПП і неодноразово закрити відкрити замок. Тільки після цього можна зірвати зривні болти, заздалегідь знову знявши консоль.  
(зривні болти можна попередньо змазати фіксатором різьби , це збільшує час демонтажу замка у майбутньому але поліпшує протиугінні властивості .

- д) Зібрати центральну консоль.

**Примітки по збірці: Відсутні**

3. Після установки і перевірки замка необхідно заповнити Гарантійно сервісну книжку.

**У разі виникнення технічних питань можна зв'язатися зі службою Тех підтримки:**

**Гаряча лінія технічної підтримки +38067-500-88-94**

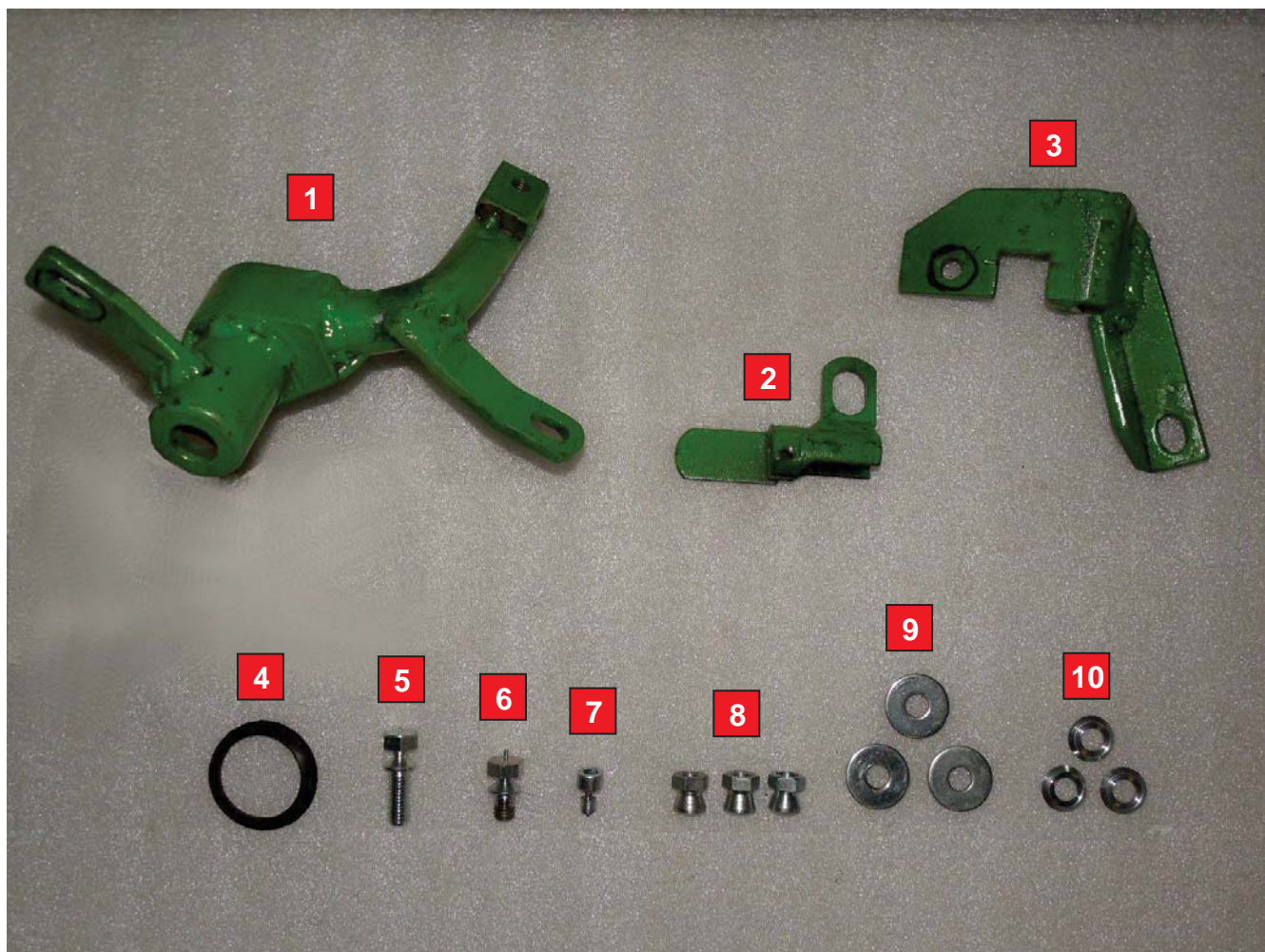
**Войтенко Валентин: Інженер , технічний консультант**

**(моб.) +38067-505-49-96, (роб.) 8-044-456-94-44 , E-MAIL: [valentyn.voitenko@spv.ua](mailto:valentyn.voitenko@spv.ua)**

**Якщо у вас виникли питання пов'язані з аварійним відкриттям замків**

**Звертайтеся в Українську Локсмайстер Федерацію : [www.ulf.org.ua](http://www.ulf.org.ua)**

## MAZDA CX-9 (AT) 2016-



1.	Zámková část XPCF		1 kus
2.	Kryt bovdeny	CF 1900	1 kus
3.	Zachyt koliku XPCF		1 kus
4.	Manžeta MZ 09	MZ09-00-09-01	1 kus
5.	Sroub zatrhavací M 8x20	S-08-20-01-00-01	1 kus
6.	Šroub zatrhávací M 8x10 OCR UD	S-08-10-01-00-01	1 kus
7.	Šroub M6 x 12 (Focus)	S-06-12-03-00-01	1 kus
8.	Matice M 8 (zatrhávací)	M-08-06-01-00-01	3 kusy
9.	Podložka Ø 8,4 (s = 2 mm)	DIN 9021	3 kusy
10.	Podložka Ø 8,3 (Volvo)	P-20-83-17-03-01	3 kusy





1

2



3



4



5



6



7



8

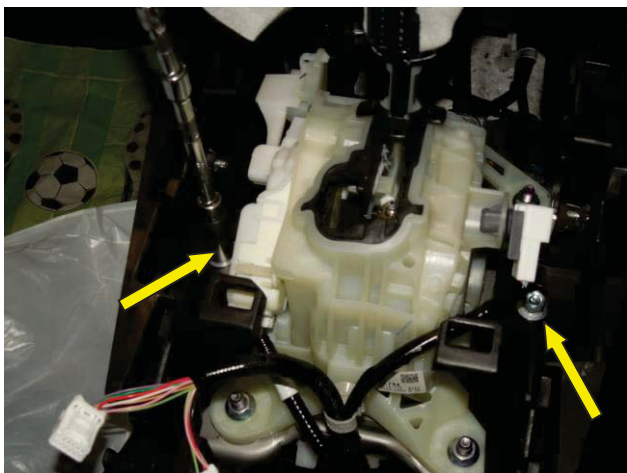




9



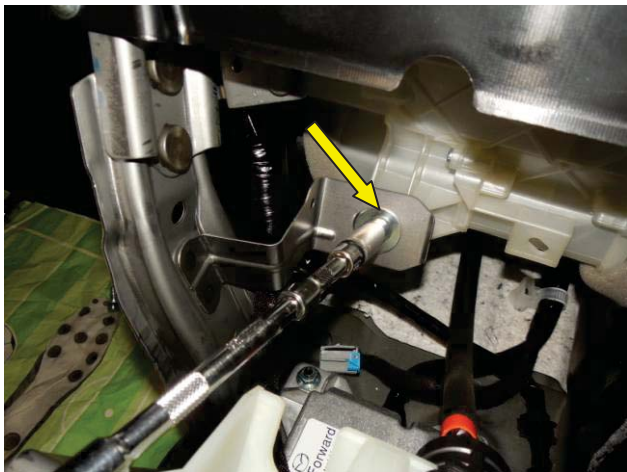
10



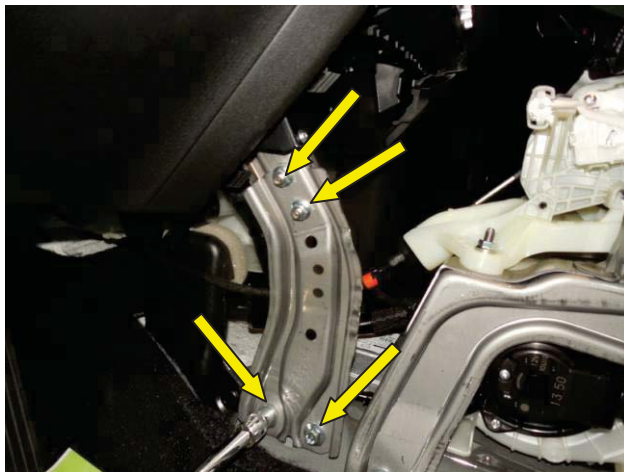
11



12



13



14



15

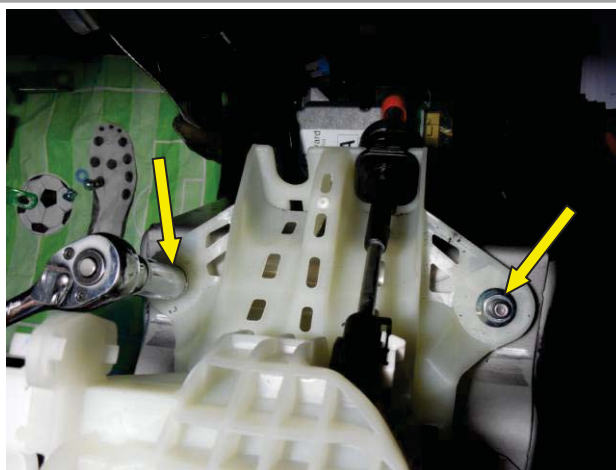


16

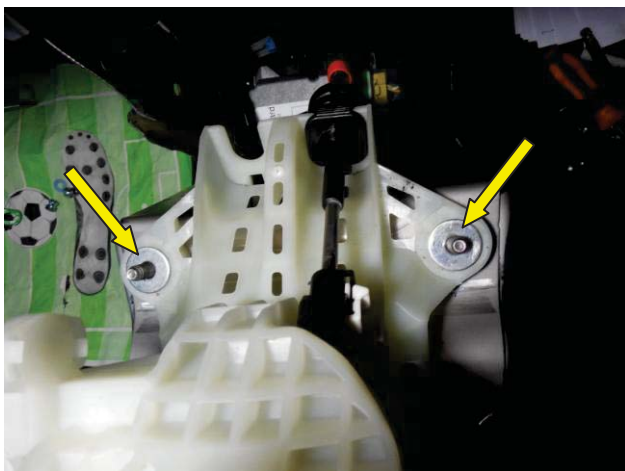




17



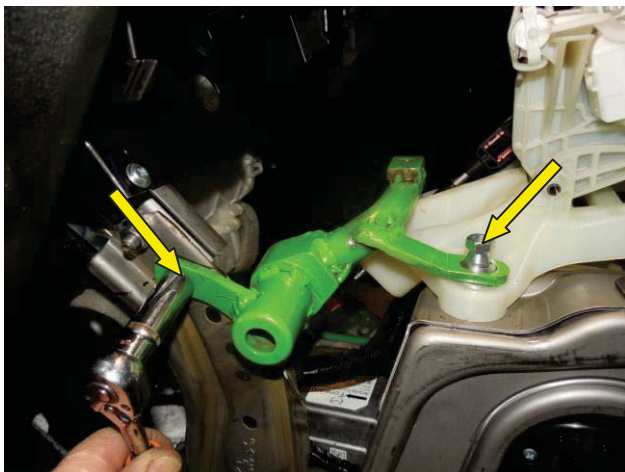
18



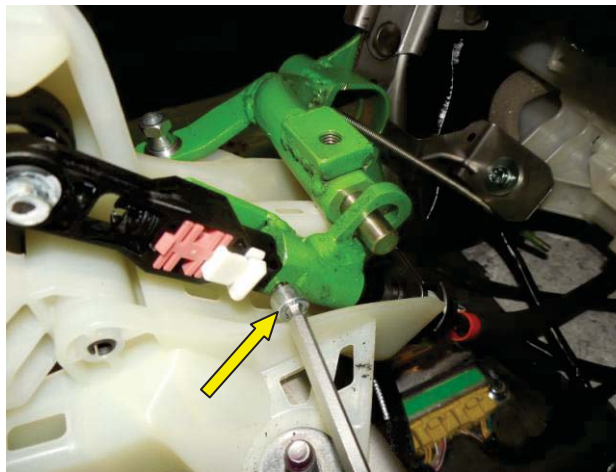
19



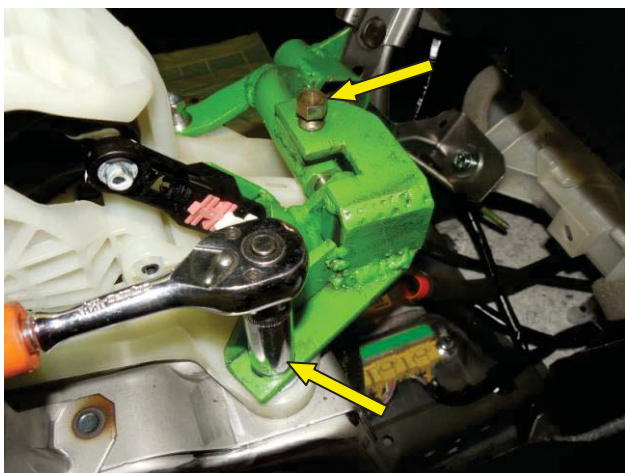
20



21



22



23



24





25



**ФРЕЗА ДЛЯ МЕТАЛУ BF-43 Ø 30mm**

26



## ІНСТРУМЕНТ НЕОБХІДНИЙ ДЛЯ УСТАНОВКИ ЗАМКА



**center template  
Sch 35  
Ø 30,5 mm**



**cutter shank BF 3**

BF1, BF2, BF10, BF 11, BF28,  
BF38. BF43



**BF 43 metal cutter  
Ø30 mm**