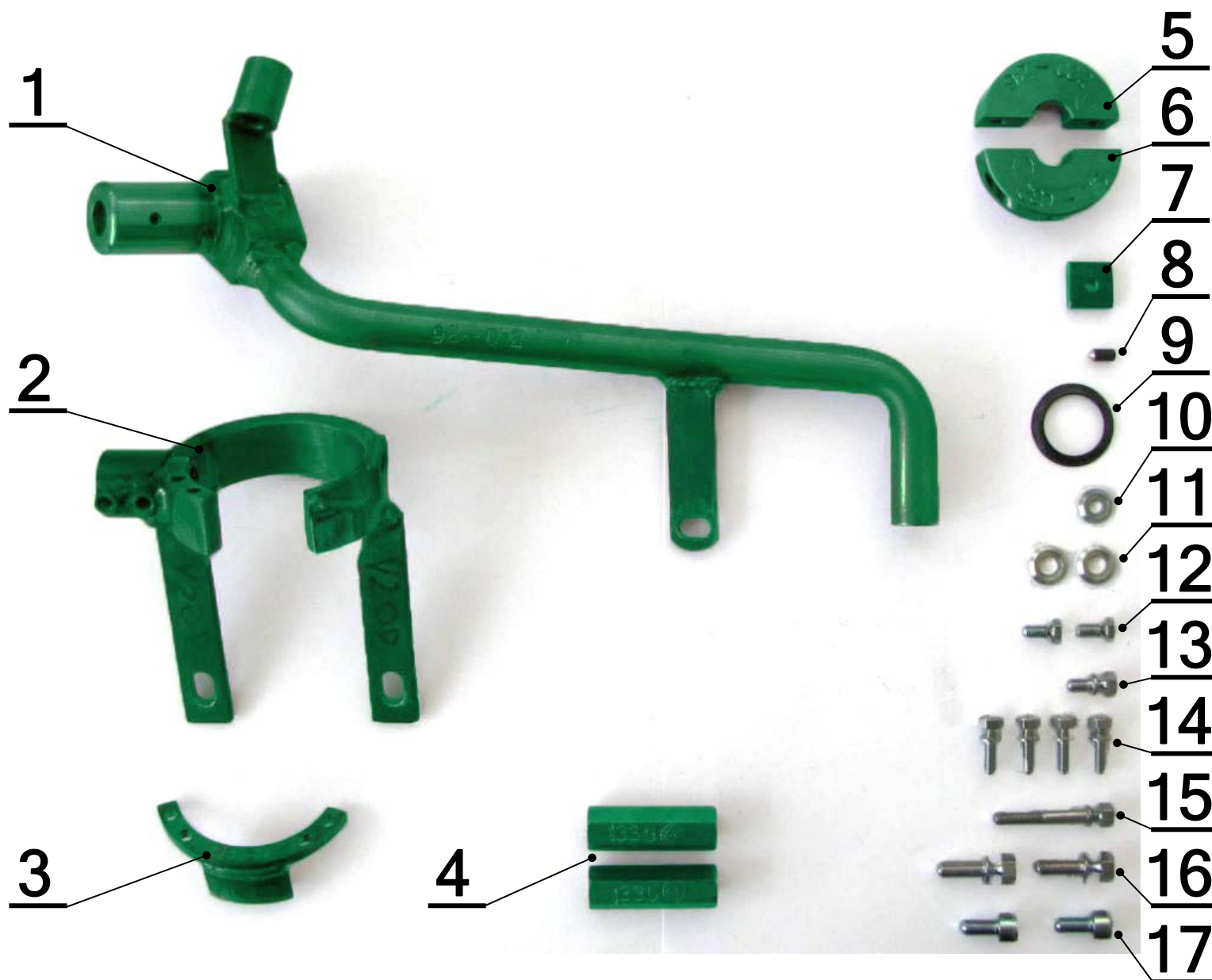


SESTAVA JEDNOTLIVÝCH DÍLŮ MECHANICKÉHO ZABEZPEČENÍ VSL 92-032 - Toyota LC Prado 150 (AT)



č.	Popis, rozměr:	Specifikace:	ks:
1.	Svarek vedení	VSL 92-032	1
2.	Držák zámku	VSL 92-032	1
3.	Segment	VSL 92-032	1
4.	Sloupek distanční, 6HR13 L=55mm (M8)	CF1335-00-03-00	2
5.	Objímka záchyty se závitem	VSL 92-032	1
6.	Objímka záchyty	VSL 92-032	1
7.	Pásovina	VSL 92-032	1
8.	Šroub stavěcí se špičkou, M 6x12	VSL 92-032	1
9.	Manžeta MZ 09	MZ09-00-09-01	1
10.	Podložka 6,3 VOL OCR	POD-06.03.03,VOL	1
11.	Podložka 8,3 VOL OCR	P-20-83-17-03-01	2
12.	Šroub M 6x12 (se zápichem - 6HR)	CF-S-06.012.03	2
13.	Šroub zatrhávací M 6x10,5 OCR	S-06-10,5-01-00-01	1
14.	Šroub zatrhávací M 5x15 OCR	S-05-15-01-00-01	4
15.	Šroub zatrhávací M 6x40 OCR	S-06-40-01-00-01	1
16.	Šroub zatrhávací M 8x20 OCR	S-08-20-01-00-01	2
17.	Šroub IMBUS M 8x16	DIN 912 OCR	2

Vypracoval: J.Pospíšil

Schválil: P.Pokorný

Převzala: V.Kališová