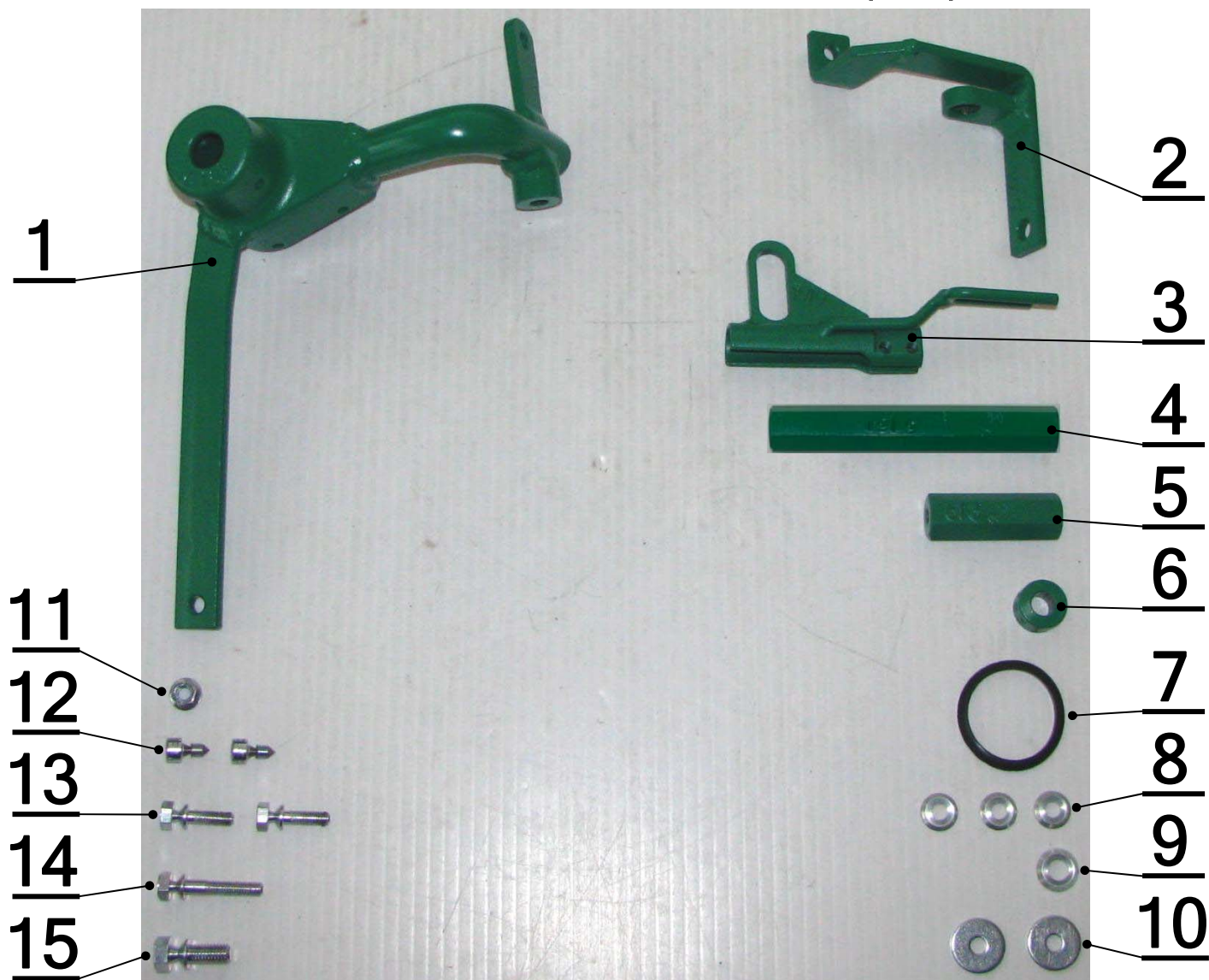


SESTAVA JEDNOTLIVÝCH DÍLŮ MECHANICKÉHO ZABEZPEČENÍ

CF 1919 - Renault Koleos (MT)



č.	Popis, rozměr:	Specifikace:	ks:
1.	Svarek vedení	CF 1919	1
2.	Záchyt kolíku	CF 1919	1
3.	Kryt bovdeny	CF 1919	1
4.	Sloupek distanční, 6HR13 L=90mm (M6)	CF631-00-03-01	1
5.	Sloupek distanční, 6HR13 L=55mm (M6)	CF613-00-03-00	1
6.	Sloupek distanční, TR20x5 L=13mm	PCF783-00-02-00	1
7.	Manžeta č. 5	CF303-71.00.00	1
8.	Podložka 6,3 VOL OCR	POD-06.03.03,VOL	3
9.	Podložka 8,3 VOL OCR	P-20-83-17-03-01	1
10.	Podložka 6,6 DIN 440 R	P-20-66-22-01-01	2
11.	Matice M6 s podl. LOCK	DIN 6923	1
12.	Šroub zatr. M 6x12 FOCUS UD	S-06-12-03-00-01	2
13.	Šroub zatrhávací M 6x18 OCR	S-06-18-01-00-01	2
14.	Šroub zatrhávací M 6x30 OCR	S-06-30-01-00-01	1
15.	Šroub zatrhávací M 8x16 OCR UD	S-08-16-01-00-01	1

Vypracoval: J.Pospíšil

Schválil: P.Pokorný

Převzala: V.Kališová