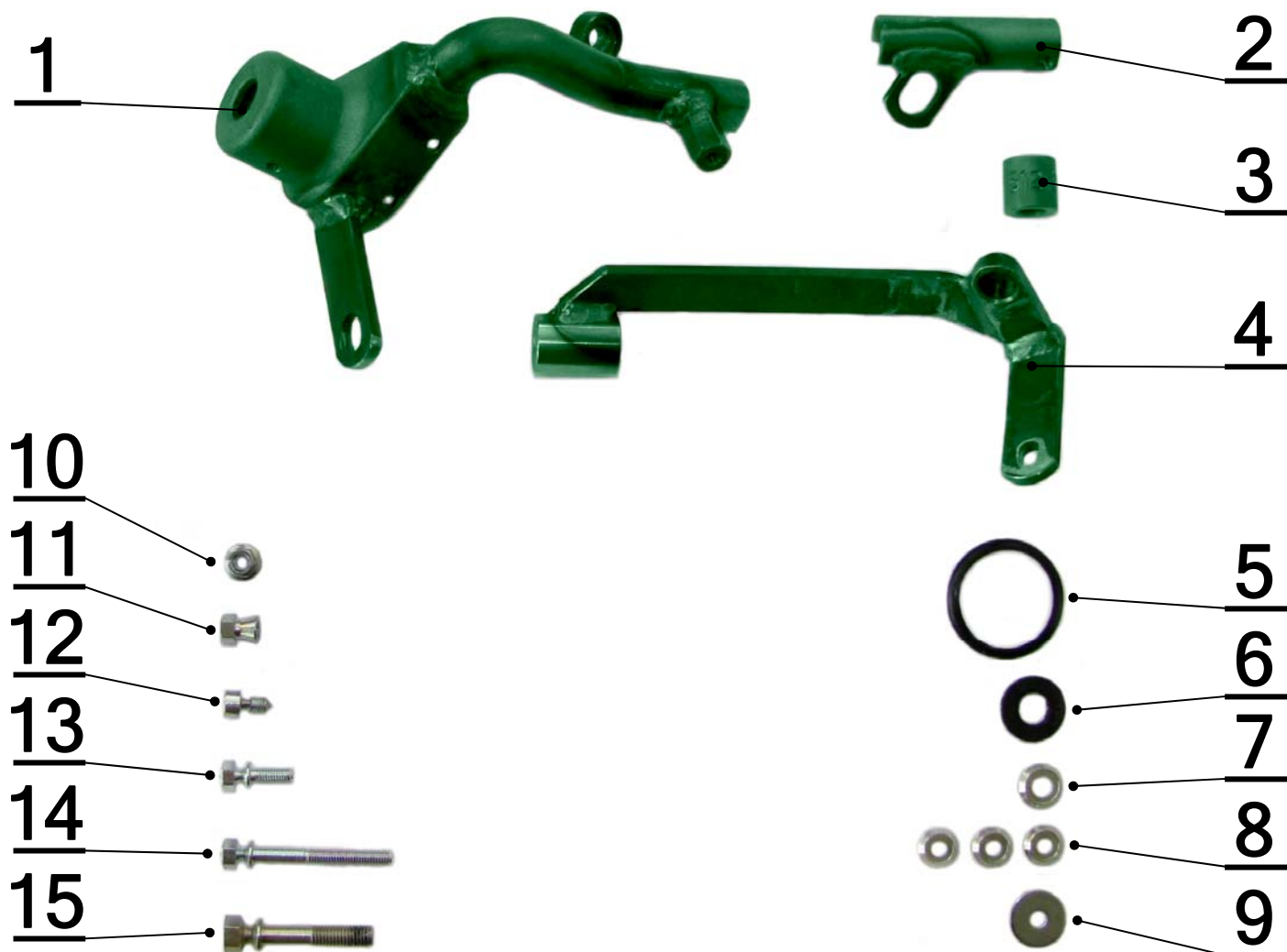


SESTAVA JEDNOTLIVÝCH DÍLŮ MECHANICKÉHO ZABEZPEČENÍ

CF 1942 - Ford Ecosport (MT)



č.	Popis, rozměr:	Specifikace:	ks:
1.	Zámková část (vysunutí jistícího čepu v odemčeném stavu je 2mm)	CF 1942	1
2.	Kryt bovdenu	CF 1942	1
3.	Sloupek vedení, TR20x5 L=20mm	CF512-00-02-01	1
4.	Vzpěra	CF 1942	1
5.	Manžeta č. 5	CF303-71.00.00	1
6.	Těsnění pryžové	(24/12x3)	1
7.	Podložka 8,3 VOL OCR	P-20-83-17-03-01	1
8.	Podložka 6,3 VOL OCR	POD-06.03.03,VOL	3
9.	Podložka 6,6 DIN 440 R	P-20-66-22-01-01	1
10.	Matice M6 s podložkou LOCK	DIN 6923	1
11.	Matice zatrhávací M6 OCR	M-06-06-01-00-01	1
12.	Šroub zatrhávací M6 x 12 FOCUS UD	S-06-12-03-00-01	1
13.	Šroub zatrhávací M6 x 15 OCR	S-06-15-01-00-01	1
14.	Šroub zatrhávací M6 x 50 OCR UD	S-06-50-01-00-01	1
15.	Šroub zatrhávací M8 x 40 OCR UD	S-08-40-01-00-01	1

Vypracoval: J.Pospíšil

Schválil: P.Pokorný

Převzala: V.Kališová