



ЗАГАЛЬНА ІНСТРУКЦІЯ З УСТАНОВКИ МОДЕЛЬНИХ ЗАМКІВ CONSTRUCT

1. Перед установкою замка:
 - а) Перевірити по каталогу чи відповідає номер замка, автомобілю що приїхав на установку (є на CD диску або на сайті WWW.SPV.UA)
 - б) Переконалися в цілісності поліетиленової упаковки .Якщо упаковка розірвана необхідно перевірити комплектність замка порівнявши її з фотографією у файлі Sestavy (є на CD диску або на сайті WWW.SPV.UA)
 - в) Перевірити працездатність замка, вставивши ключ (всі по черзі) і відкрити закрити замок.
2. Установка замка: (при установці замку необхідно користуватися Фото інструкцією з установки див. нижче).
 - а) Розібрати центральну консоль.

Примітки по розбиранню: Відсутні

- б) Встановити замок. (зривні болти, не зривати!) Переконалися, що пін замка не зтирає в елементах фіксації. В іншому випадку провести додаткове регулювання – підгонку.

Примітки по установці: Відсутні

- в) Встановити центральну консоль і вирізати в консолі отвір (використовуючи голчатий шаблон і фрезу. Методика:Спочатку треба вдягнути голчатий шаблон на цилінрову (там де виходить ключ) частину встановленого замка . після цього треба одіти на місце пластикову центральну консоль . закрутити консоль декількома рідними болтами . прижати консоль до голчатого шаблону для того щоб на консолі відбився слід від голки. Після чого знову зняти консоль і зняти шаблон .По відмітці на консолі від голчатого шаблону вирізати отвір для замка використовуючі фрезу) для виходу циліндра замка.

Примітки по вирізуванню отвору в консолі: Відсутні

- г) Після установки консолі перевірити фінальну працездатність замка. Провести перемикання важеля КПП і неодноразово закрити відкрити замок. Тільки після цього можна зірвати зривні болти, заздалегідь знову знявши консоль. (зривні болти можна попередньо змазати фіксатором різьби , це збільшує час демонтажу замка у майбутньому але поліпшує протиугінні властивості .

- д) Зібрати центральну консоль.

Примітки по збірці: Відсутні

3. Після установки і перевірки замка необхідно заповнити Гарантійно сервісну книжку.

У разі виникнення технічних питань можна зв'язатися зі службою Тех підтримки:

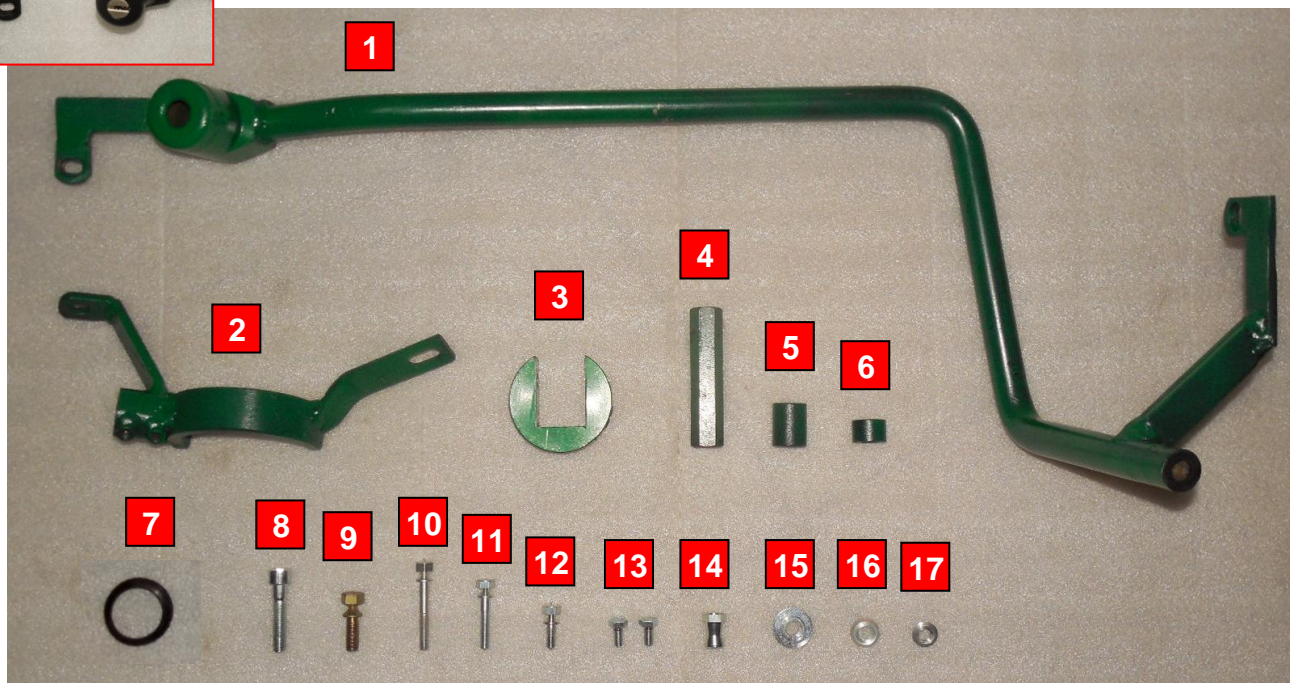
Гаряча лінія технічної підтримки +38067-500-88-94

Войтенко Валентин: Інженер , технічний консультант

(моб.) +38067-505-49-96, (роб.) 8-044-456-94-44 , E-MAIL: valentyn.voitenko@spv.ua

**Якщо у вас виникли питання пов'язані з аварійним відкриттям замків
Звертайтеся в Українську Локсмайстер Федерацію : www.ulf.org.ua**

**SESTAVA JEDNOTLIVÝCH DÍLŮ MECHANICKÉHO
ZABEZPEČENÍ ZÁMEK VOLANTU
BMW X-5 2006-2013 (E70)**
(electro control of steering position)



1.	Zámková část VSL		1 kus
2.	Vzpěra		1 kus
3.	Objímka	VSL 11-020	1 kus
4.	Sloupek 2 distanční PCF 1140 (82 x 6HR 17 x M8)	PCF1140-00-03-02	1 kus
5.	Sloupek distanční PCF 705 (25 x 20 x 10)	CF705-00-02-00	1 kus
6.	Sloupek distanční PCF 783 (13 x 20 x 10)	PCF783-00-02-00	1 kus
7.	Manžeta MZ 09	MZ 09-00-09-01	1 kus
8.	Šroub imbus M8x40, DIN 912 Zin	LSMSI0092	1 kus
9.	Šroub zatrhávací M8x20	S08- 20-01-00-01	1 kus
10.	Šroub zatrhávací M6x40	S-06-40-01-00-01	1 kus
11.	Šroub zatrhávací M6x30	S-06-30-01-00-01	1 kus
12.	Šroub zatrhávací M6x15 OCR	S-06-15-01-00-01	1 kus
13.	Šroub šestihran M6x12 (se zápichem)	CF-S-06.012.03	2 kusy
14.	Matice M8 dlouhá, povlak, 6HR 12h11 - 19	M8-08-07-01-01-02	1 kus
15.	Podložka ø 8,4 (s = 2 mm)	DIN 9021	1 kus
16.	Podložka 8,3 VOL OCR	CF 303 - 01.00.13	1 kus
17.	Podložka 6,3 VOL OCR	POD-06.03.03,VOL	1 kus



1



2



3



4



5



6



7



8



9



ЗРІЗАТИ ЧАСТИНУ ПЛАСТИКА

10



11



12



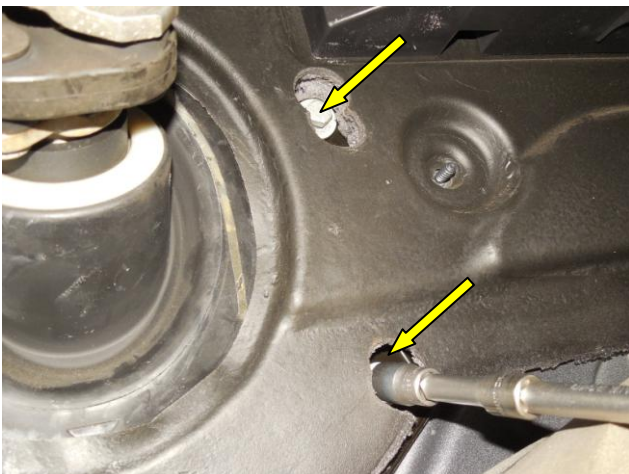
13



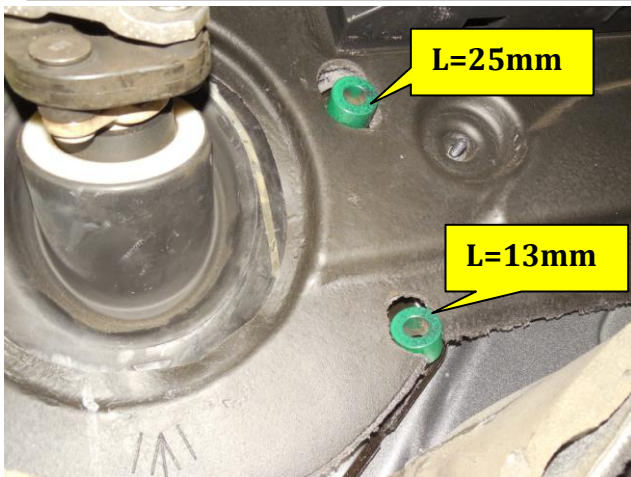
14



15



16



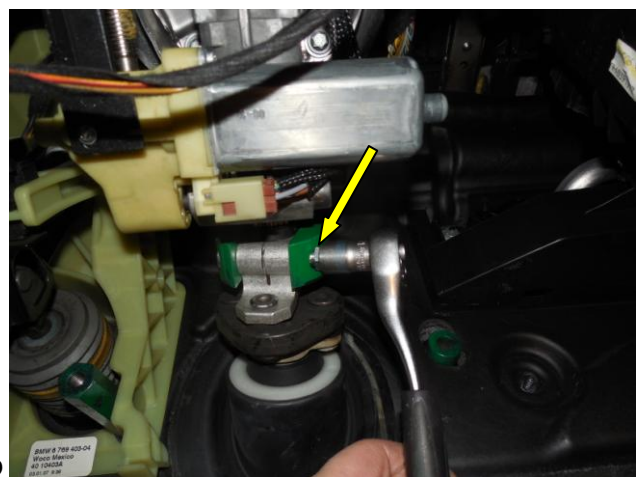
17



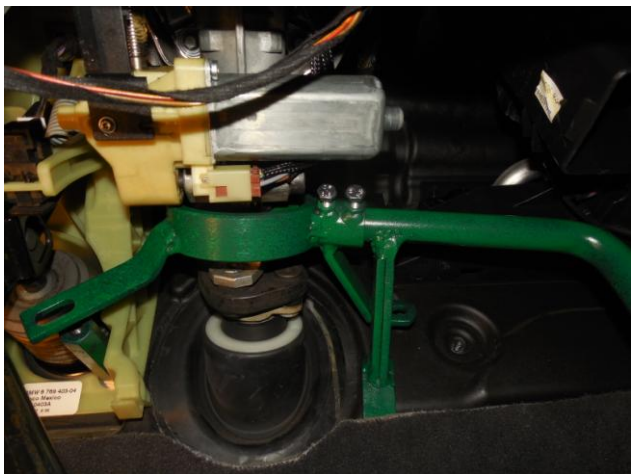
18



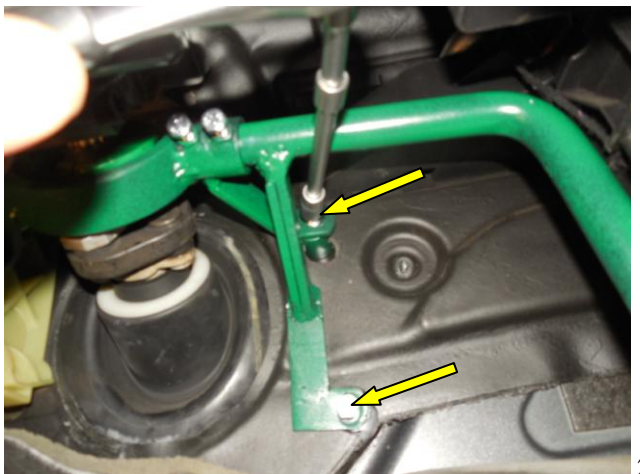
19



20



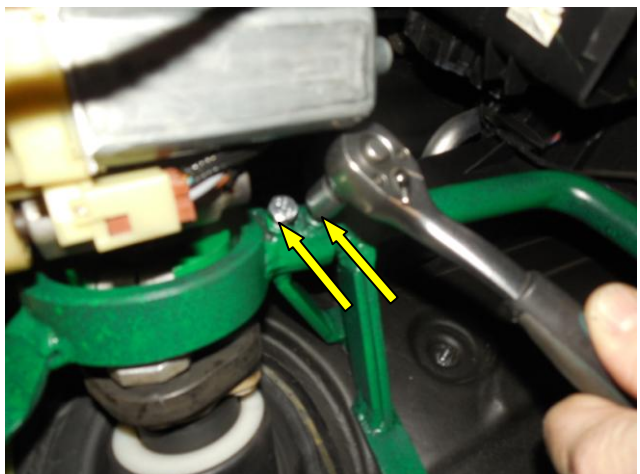
21



22



23



24



25



26

ГОЛЧАТИЙ ШАБЛОН SCH 35 (30mm)



27



28



29

ФРЕЗА ДЛЯ МЕТАЛУ BF-43 Ø 30mm



30

ІНСТРУМЕНТ НЕОБХІДНИЙ ДЛЯ УСТАНОВКИ ЗАМКА



**center template
Sch 35
Ø 30,5 mm**



cutter shank BF 3
BF1, BF2, BF10, BF 11, BF28,
BF38, BF43



**BF 43 metal cutter
Ø30 mm**