

**VOLANT**  
**11-035****МЕХАНІЧНИЙ БЛОКІРАТОР КЕРМА****BMW X6 A 2007-2014, E71****BMW X5 A 2006-2013, E70**

<b>Марка</b>	<b>BMW</b>
<b>Модель</b>	<b>X6</b>
<b>Інші характеристики</b>	<b>E71</b>
<b>Тип коробки передач</b>	Автомат
<b>Початок виробництва</b>	2007
<b>Кінець виробництва</b>	2014
<b>Примітки</b>	



## ЗАГАЛЬНА ІНСТРУКЦІЯ З УСТАНОВКИ МОДЕЛЬНИХ ЗАМКІВ CONSTRUCT VOLANT

### 1. Перед установкою замка:

- a) Переконайтеся, що обраний замок відповідає автомобілю, що потребує захисту (інфо на сайті [lock.com.ua](http://lock.com.ua) / 22. Протиугінні системи).
- b) Перевірте комплектність замка згідно складу вказаному у монтажній схемі (див. на сторінці обраного замка на сайті [lock.com.ua](http://lock.com.ua) ).
- c) Перевірити працездатність замка, для чого вставити ключ (всі по черзі) та відкрити-закрити замок.
- d) Уважно ознайомтесь з монтажною схемою, зверніть особливу увагу на додаткові примітки.
- e) Переконайтесь в наявності у Вас спеціального інструменту необхідного для встановлення даного замка (перелік необхідного спеціального інструменту вказано в інструкції).

### 2. Установка замка: установку замка необхідно здійснювати згідно монтажною схемою (див. нижче).

- a) Демонтувати необхідні деталі інтер'єру (кришки, рами, панелі, повітроводи...), що зазначені в інструкції
- b) Встановити замок. (**зривні частини кріплення, не зривати !**) Переконайтесь, що встановлені елементи замка не заважають вільному обертанню керма в різних положеннях регулювання кермового валу. Пересвідчитись, що пін замка не затирає в елементах фіксації, та при закриванні замка надійно блокує рульовий вал від обертання. В іншому разі провести додаткове регулювання – підгонку.
- в) Встановити демонтовані деталі на місце, виконати розмітку, і вирізати отвір для виходу стакан замка, використовуючи голчатий, або спец шаблон і фрезу.

**Методика:** Спочатку треба встановити голчатий шаблон на стакан встановленого замка. Після цього треба встановити на місце відповідну деталь, по можливості закріпити рідними кріпленнями. Притиснути поверхню до голчатого шаблону, щоб відбився слід від голки. По відмітці від голчатого шаблону, вирізати отвір для виходу стакан замка, використовуючи фрезу вказану в інструкції.

- г) Встановити відповідні деталі інтер'єру на місце та перевірити фінальну працездатність замка. Неодноразово повернути кермо в різні боки та провести замикання-відмикання замка у відповідних положеннях рульового вала.

**Тільки після виконаної перевірки зривати зривні частини кріплення.**

- д) Встановити на місце раніше демонтовані деталі інтер'єру.

### 3. Після встановлення та перевірки працездатності замка необхідно заповнити Гарантійно-сервісну книжку.

У разі виникнення технічних питань Ви можете зв'язатися зі службою Техпідтримки:

Гаряча лінія технічної підтримки тел.: (067) 500-88-94

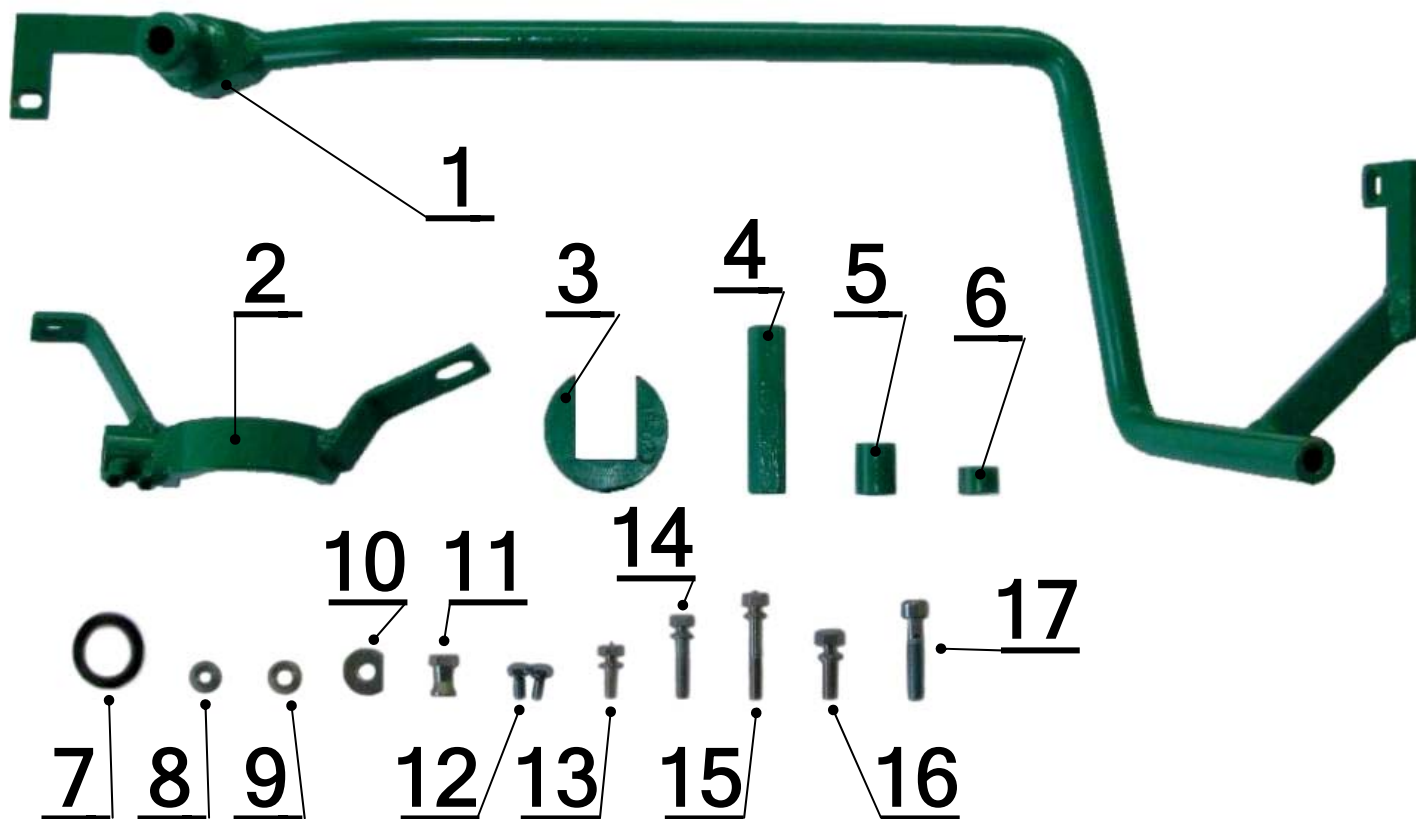
Войтенко Валентин: Інженер, технічний консультант  
(067) 505-49-96, (044) 456-94-44, E-MAIL: [valentyn.voitenko@spv.ua](mailto:valentyn.voitenko@spv.ua)

У разі виникнення питань або зауважень щодо продукції CONSTRUCT просимо повідомити на електронну адресу [construct@spv.ua](mailto:construct@spv.ua), або на сайт [www.spv.ua](http://www.spv.ua) - у розділ «питання-відповіді»

Якщо у вас виникли питання пов'язані з аварійним відкриттям замків звертайтеся до спеціалістів Української Локсмайстер Федерації: [www.ulf.org.ua](http://www.ulf.org.ua)

# SESTAVA JEDNOTLIVÝCH DÍLŮ MECHANICKÉHO ZABEZPEČENÍ

## VSL 11-035 - BMW X5 (AT), BMW X6 (AT)



č.	Popis, rozměr:	Specifikace:	ks:
1.	Zámková část	VSL 11-035	1
2.	Držák zámku	VSL 11-035	1
3.	Objímka	VSL 11-020	1
4.	Sloupek distanční, 6HR13 L=82mm M8	PCF1140-00-03-02	1
5.	Sloupek distanční, TR 20x5 L=25mm	CF705-00-02-00	1
6.	Sloupek distanční, TR 20x5 L=13mm	PCF783-00-02-00	1
7.	Manžeta MZ 09	MZ09-00-09-01	1
8.	Podložka 6,3 VOL OCR	POD-06.03.03,VOL	1
9.	Podložka 8,3 VOL OCR	P-20-83-17-03-01	1
10.	Podložka 8,4 (s = 2mm, zastřižená)	DIN 9021	1
11.	Matice zatrhávací M8 dlouhá, L=19mm GLUE	M-08-07-01-01-02	1
12.	Šroub M6 x 12 (6HR - se zápichem)	CF-S-06.012.03	2
13.	Šroub zatrhávací M6 x 15 OCR	S-06-15-01-00-01	1
14.	Šroub zatrhávací M6 x 30 OCR	S-06-30-01-00-01	1
15.	Šroub zatrhávací M6 x 40 OCR	S-06-40-01-00-01	1
16.	Šroub zatrhávací M8 x 20 OCR	S-08-20-01-00-01	1
17.	Šroub IMBUS M8 x 40	DIN 912	1

Vypracoval: J.Pospíšil

Schválil: P.Pokorný

Převzala: V.Kališová





1



2



3



4



5



6



7



8





9



**ЗРІЗАТИ ЧАСТИНУ ПЛАСТИКА**

10



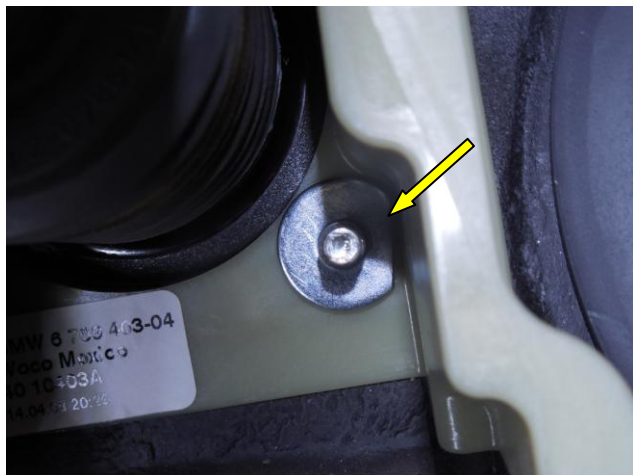
11



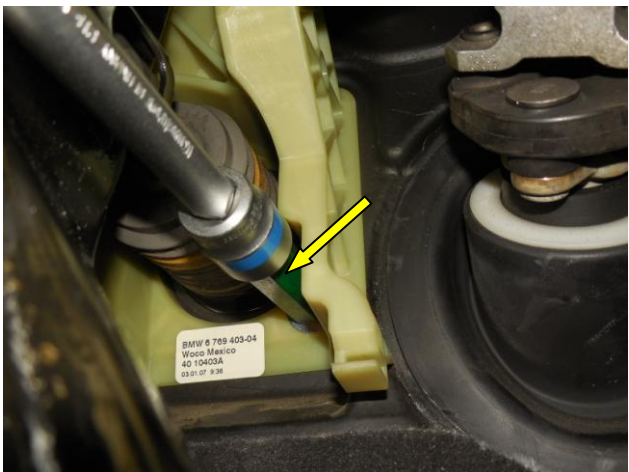
12



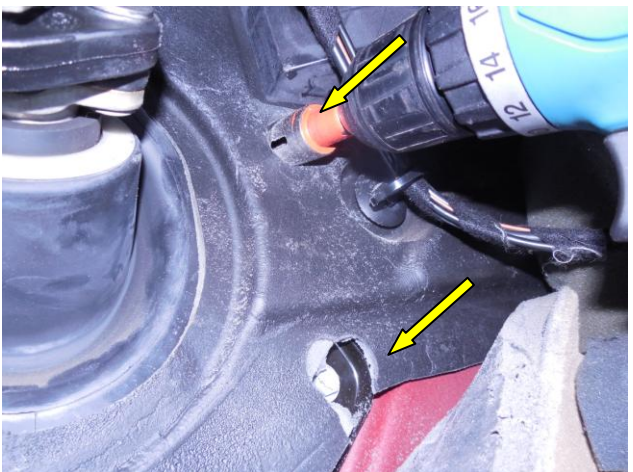
13



14



15

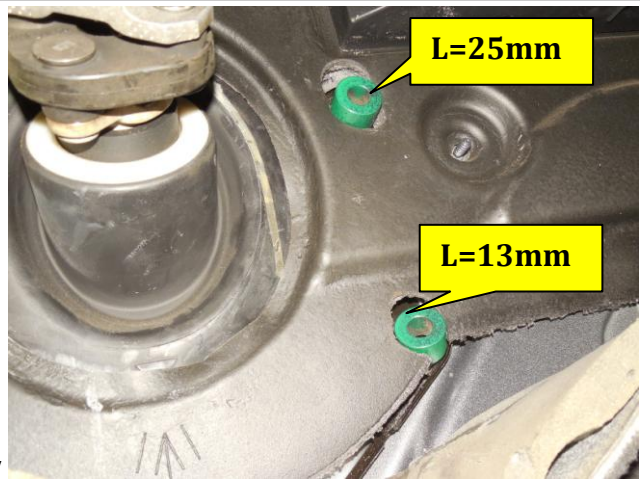


16

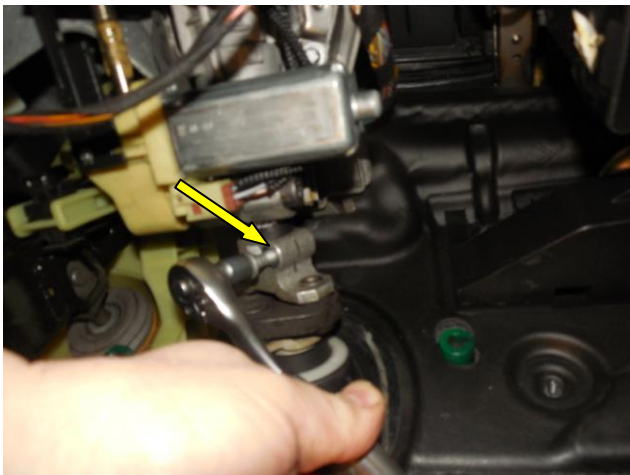




17



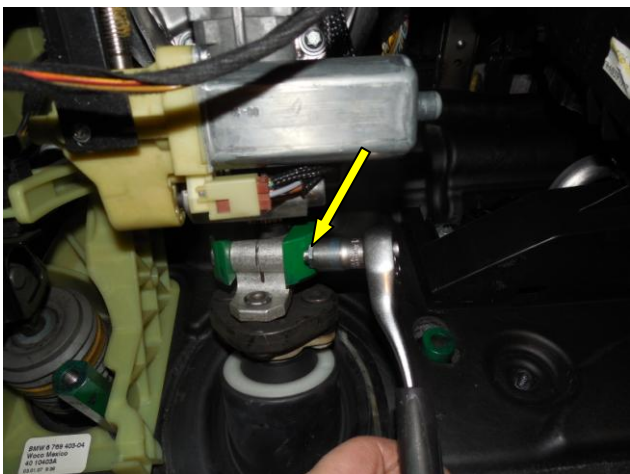
18



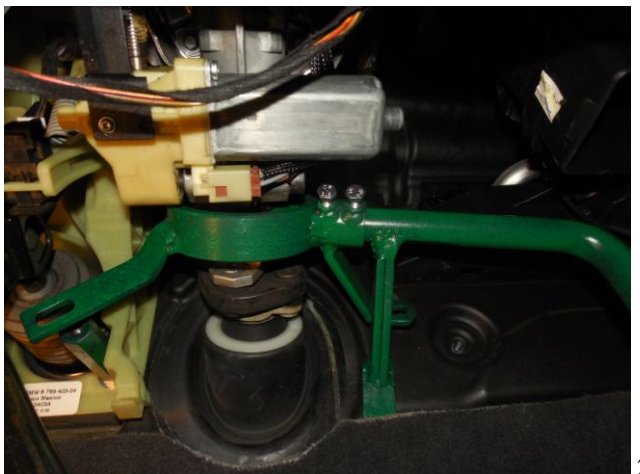
19



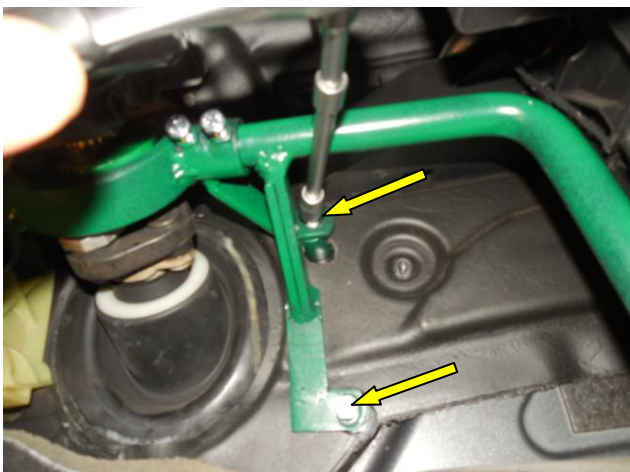
20



21



22

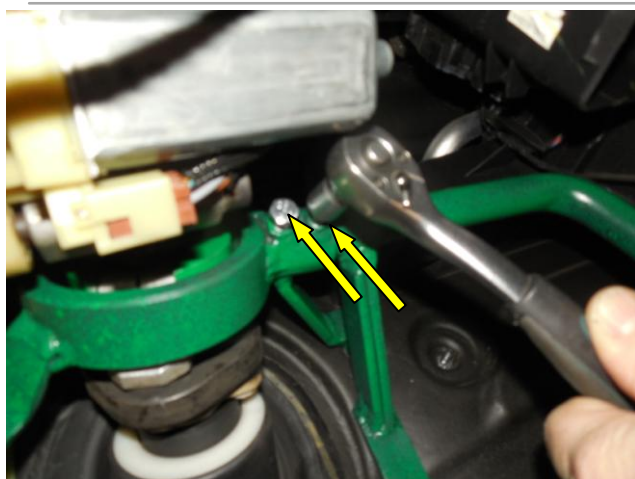


23



24





25



26



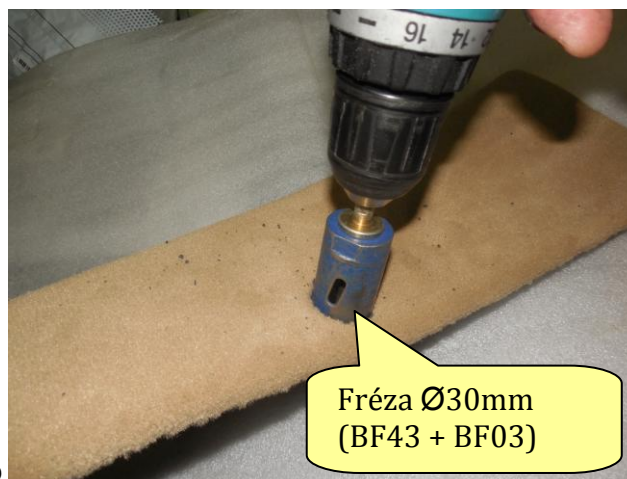
27



28



29



30



31



32

# Seznam přípravků, nástrojů a šablon potřebných k montáži produktu VSL 11-035.

K výše uvedenému produktu je pro montáž nutné použít speciální vrtací šablonu:



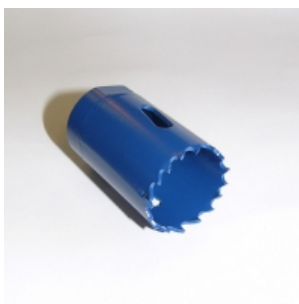
BF3  
Stopka  
pro: BF1, BF2, BF10, BF11, BF28, BF38, BF43



BF15  
Vrták  
Ø 4,1 mm, prodloužený



BF16  
Vrták  
Ø 6,8 mm, prodloužený



BF43+44  
Fréza na kov a plast  
Ø 30 mm



SCH35  
Středící šablona  
Ø 30,5 mm, hrot 4 mm