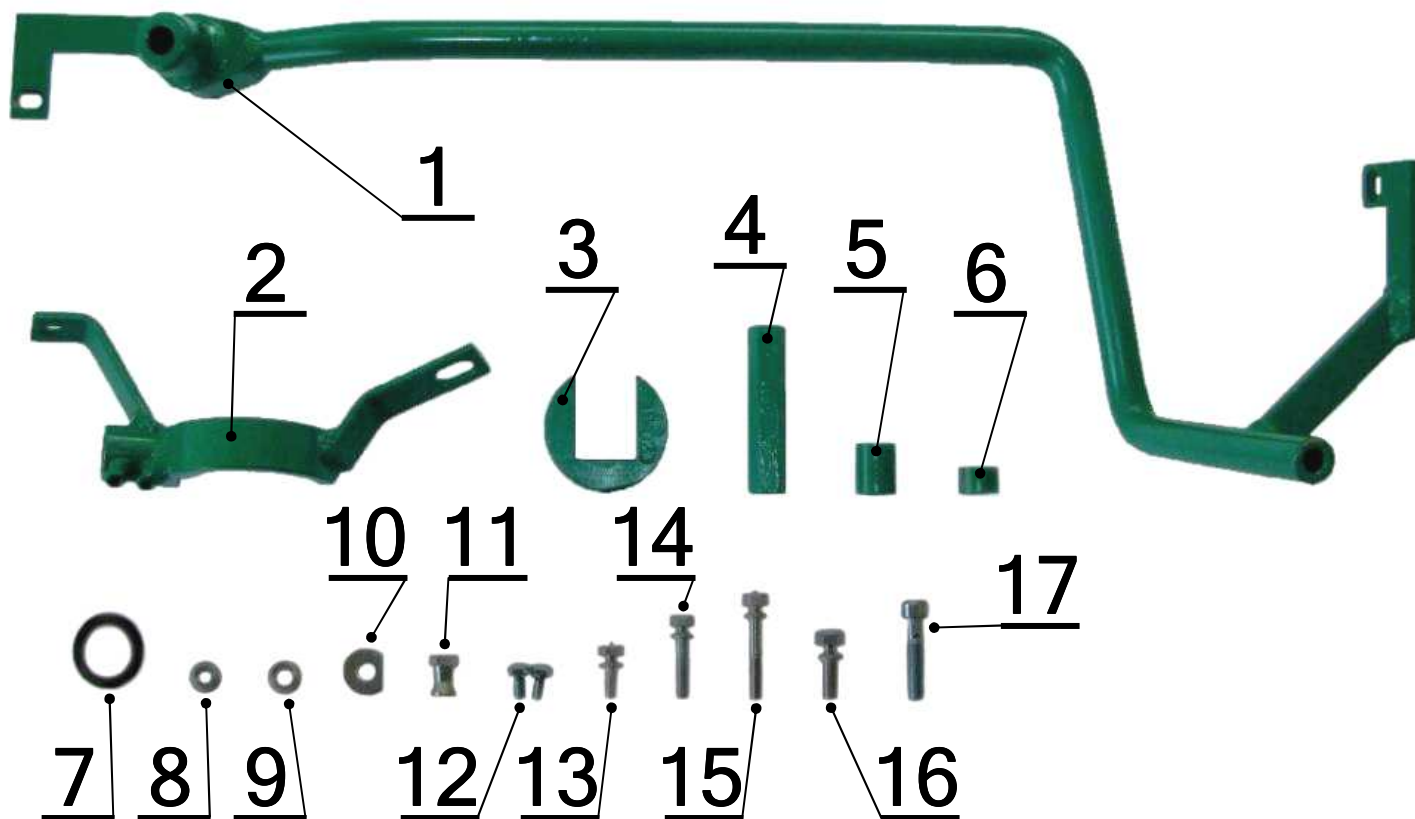


SESTAVA JEDNOTLIVÝCH DÍLŮ MECHANICKÉHO ZABEZPEČENÍ

VSL 11-035 - BMW X5, E70 (AT)

BMW X5, F15 (AT)

BMW X6, E71 (AT)



č.	Popis, rozměr:	Specifikace:	ks:
1.	Zámková část	VSL 11-035	1
2.	Držák zámku	VSL 11-035	1
3.	Objímka	VSL 11-020	1
4.	Sloupek distanční, 6HR13 L=82mm M8	PCF1140-00-03-02	1
5.	Sloupek distanční, TR 20x5 L=25mm	CF705-00-02-00	1
6.	Sloupek distanční, TR 20x5 L=13mm	PCF783-00-02-00	1
7.	Manžeta MZ 09	MZ09-00-09-01	1
8.	Podložka 6,3 VOL OCR	POD-06.03.03,VOL	1
9.	Podložka 8,3 VOL OCR	P-20-83-17-03-01	1
10.	Podložka 8,4 (s = 2mm, zastřižená)	DIN 9021	1
11.	Matice zatrhávací M8 dlouhá, L=19mm GLUE	M-08-07-01-01-02	1
12.	Šroub M6 x 12 (6HR - se zápichem)	CF-S-06.012.03	2
13.	Šroub zatrhávací M6 x 15 OCR	S-06-15-01-00-01	1
14.	Šroub zatrhávací M6 x 30 OCR	S-06-30-01-00-01	1
15.	Šroub zatrhávací M6 x 40 OCR	S-06-40-01-00-01	1
16.	Šroub zatrhávací M8 x 20 OCR	S-08-20-01-00-01	1
17.	Šroub IMBUS M8 x 40	DIN 912	1

Vypracoval: J.Pospíšil

Schválil: P.Pokorný

Převzala: V.Kališová