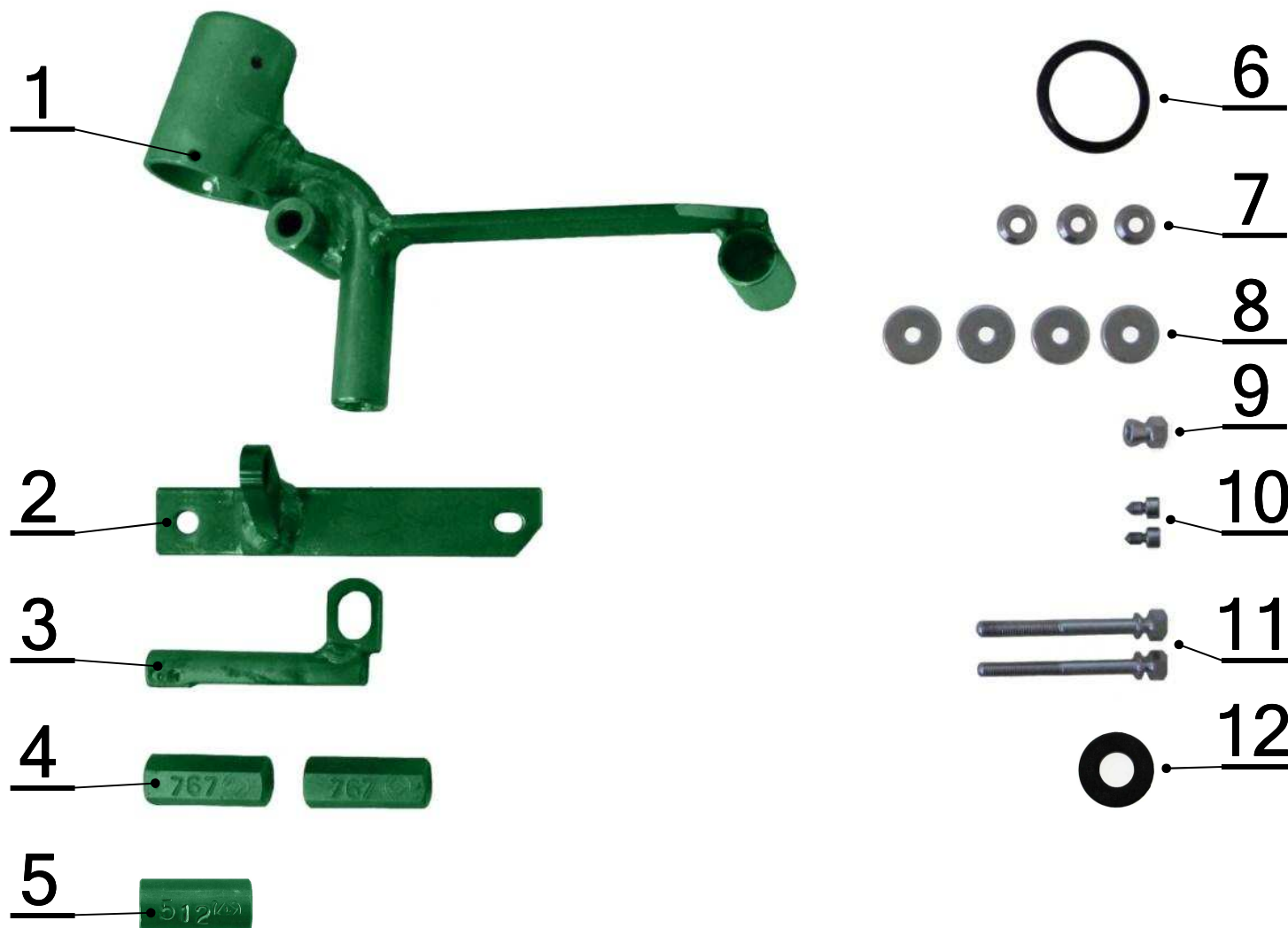


SESTAVA JEDNOTLIVÝCH DÍLŮ MECHANICKÉHO ZABEZPEČENÍ

CF 1944 - Citroën C3 Aircross (MT)



č.	Popis, rozměr:	Specifikace:	ks:
1.	Zámková část	CF 1944	1
2.	Záchyt kolíku	CF 1944	1
3.	Kryt bovdeny	CF 1944	1
4.	Sloupek distanční, 6HR13 L=45mm (M6)	CF767-00-03-00	2
5.	Sloupek vedení, TR 20x5 L=40mm	CF512-00-02-00	1
6.	Manžeta č. 5	CF303-71.00.00	1
7.	Podložka 6,3 VOL OCR	POD-06.03.03,VOL	3
8.	Podložka 6,6 DIN 440 R	P-20-66-22-01-01	4
9.	Matice zatrhávací M6 OCR	M-06-06-01-00-01	1
10.	Šroub Imbus M5 x 8 - se špičkou	S-05-08-03-00-01	2
11.	Šroub zatrhávací M6 x 60 OCR	S-06-60-01-00-01	2
12.	Těsnění pryžové	24/12x3	1

Vypracoval: J.Pospíšil

Schválil: P.Pokorný

Převzala: V.Kališová