

**GEAR G2**
1938**МЕХАНІЧНИЙ БЛОКІРАТОР КПШ**
HONDA Civic A 2017---, hatch

Марка	HONDA
Модель	CIVIC
Тип коробки передач	Автоматична
Інші характеристики	немає режиму зниженої передачі «L»
Початок виробництва	2017
Кінець виробництва	
Примітки	ніша на центральній консолі з боку водія - глибока



ЗАГАЛЬНА ІНСТРУКЦІЯ З УСТАНОВКИ МОДЕЛЬНИХ ЗАМКІВ CONSTRUCT GEAR G1-G4

1. Перед установкою замка:

- a) Переконайтеся, що обраний замок відповідає автомобілю що потребує захисту (інфо на сайті lock.com.ua / 22. Протиугінні системи).
- b) Перевірте комплектність замка згідно складу вказаному у монтажній схемі (див. на сторінці обраного замка на сайті lock.com.ua).
- c) Перевірити працездатність замка, для чого вставити ключ (всі по черзі) та відкрити-закрити замок.
- d) Уважно ознайомтесь з монтажною схемою, зверніть особливу увагу на додаткові примітки.
- e) Переконайтеся в наявності у Вас спецінструменту необхідного для встановлення даного замка (перелік необхідного спецінструменту вказано в інструкції).

2. Установка замка: установку замка необхідно здійснювати згідно монтажної схеми (див. нижче).

- a) Розібрати центральну консоль.
- b) Встановити замок. (**зривні частини кріплення, не зривати !**) Переконайтеся, що пін замка не зтирає в елементах фіксації, в іншому разі провести додаткове регулювання –підгонку.
- в) Встановити центральну консоль, виконати розмітку , і вирізати в консолі отвір для виходу стакану замка,використовуючи голчатий, або спец шаблон і фрезу.

Методика: Спочатку треба встановити голчатий шаблон на стакан встановленого замка. Після цього треба встановити на місце пластикову центральну консоль. Закріпити консоль декількома рідними кріпленнями . Притиснути консоль до голчатого шаблону, щоб на консолі відбився слід від голки. Після чого знову зняти консоль і зняти шаблон . В консолі, по відмітці від голчатого шаблону, вирізати отвір для виходу стакану замка використовуючи фрезу вказану в інструкції.

- г) Знову встановити консоль та перевірити фінальну працездатність замка. Провести перемикання важеля КПШ і неодноразово закрити відкрити замок. Після виконаної перевірки, зняти консоль та **тільки тепер зірвати зривні частини кріплення.**
- д) Зібрати центральну консоль.

3. Після встановлення та перевірки працездатності замка необхідно заповнити Гарантійно-сервісну книжку.

У разі виникнення технічних питань Ви можете зв'язатися зі службою Техпідтримки:

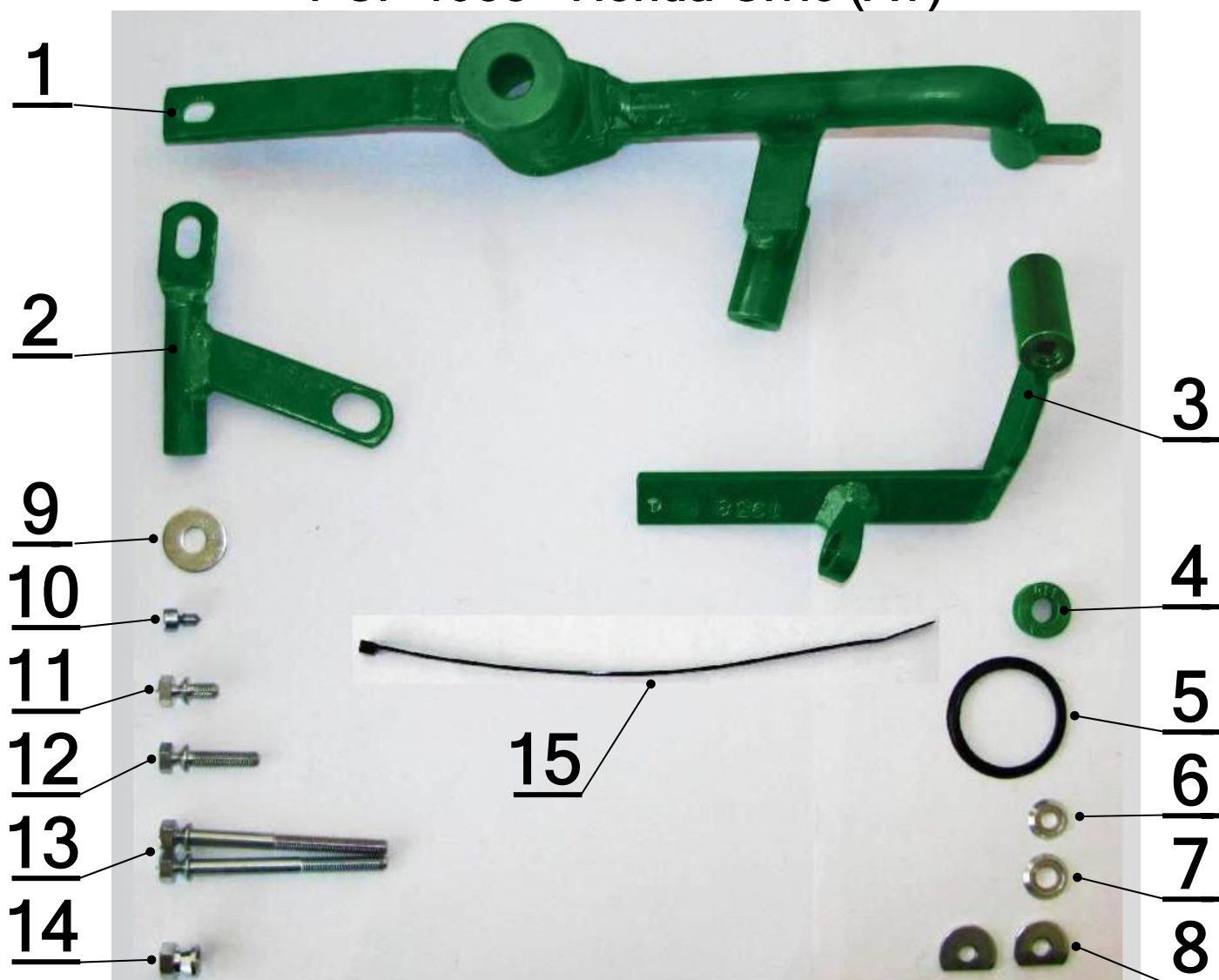
Гаряча лінія технічної підтримки тел.: (067) 500-88-94

Войтенко Валентин: Інженер , технічний консультант
(067) 505-49-96, E-MAIL: construct-center@spv.ua

У разі виникнення питань або зауважень щодо продукції CONSTRUCT просимо повідомити на електронну адресу construct@spv.ua , або на сайт www.spv.ua - у розділ «питання-відповіді»

Якщо у вас виникли питання пов'язані з аварійним відкриттям замків звертайтеся до спеціалістів Української Локсмайстер Федерації : www.ulf.org.ua

ПЕРЕЛІК ЧАСТИН МЕХАНІЧНОГО БЛОКІРАТОРА PCF 1938 - Honda Civic (AT)



№.	Назва, розмір:	Специфікація:	К-ть:
1.	Замкова частина	PCF 1938	1
2.	Обжимка	PCF 1938	1
3.	Захист піну	PCF 1938	1
4.	Підставка TR20x5 L=8mm	CF411-00-02-00	1
5.	Манжета щ. 5	CF303-71.00.00	1
6.	Шайба 6,3 VOL OCR	POD-06.03.03,VOL	1
7.	Шайба 8,3 VOL OCR	P-20-83-17-03-01	1
8.	Шайба 6,6 - зрізана	DP-06-010	2
9.	Шайба 8 s= 2 mm	DIN 9021,zinek	1
10.	Болт Imbus M 5x8 з конусом (PCF 1751)	S-05-08-03-00-01	1
11.	Болт зривний M 6x10,5 OCR	S-06-10,5-01-00-01	1
12.	Болт зривний M 6x25 OCR	S-06-25-01-00-01	1
13.	Болт зривний M 6x70 OCR	S-06-70-01-00-01	2
14.	Гайка зривна M8 OCR	M-08-06-01-00-01	1
15.	Хомут пластиковий 4,8x250	VPC 5/280	1



1



2



3



4



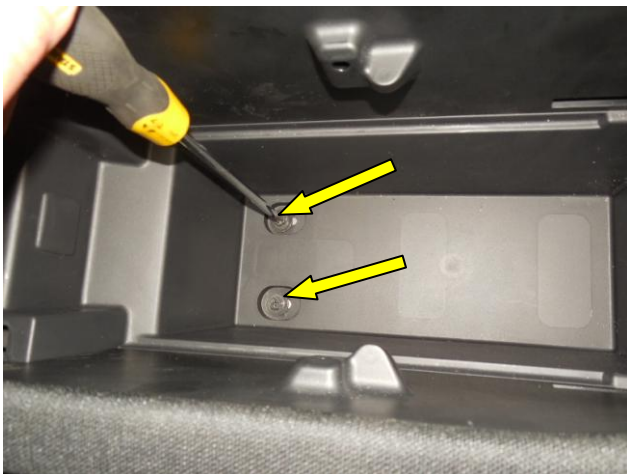
5



6



7



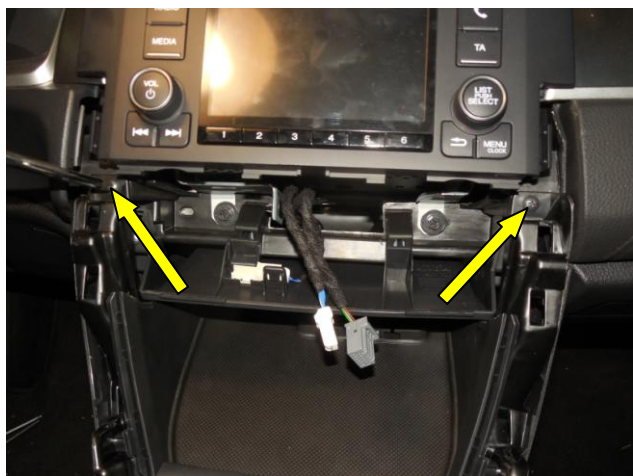
8



9



10



11



12



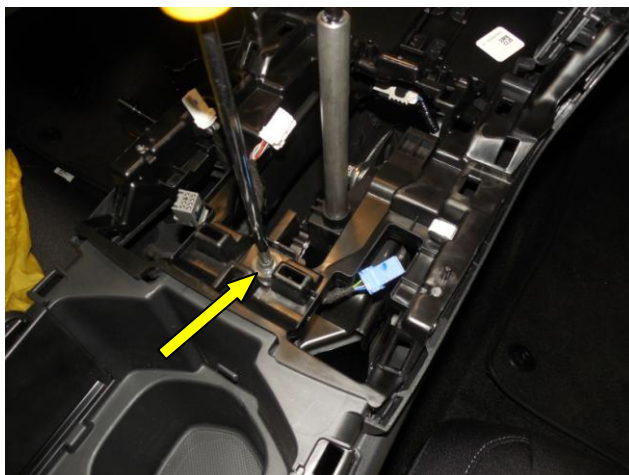
13



14



15



16



17



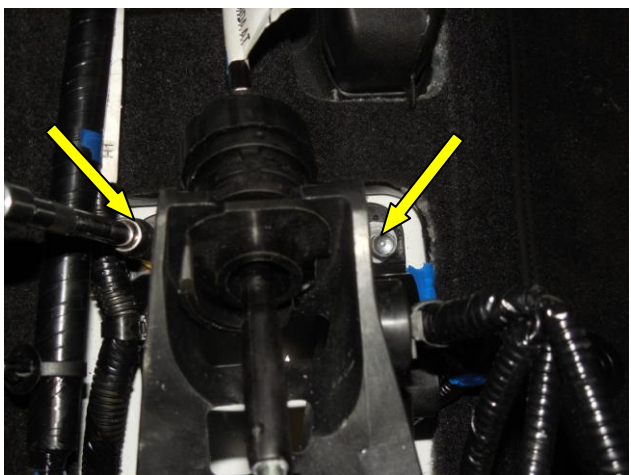
18



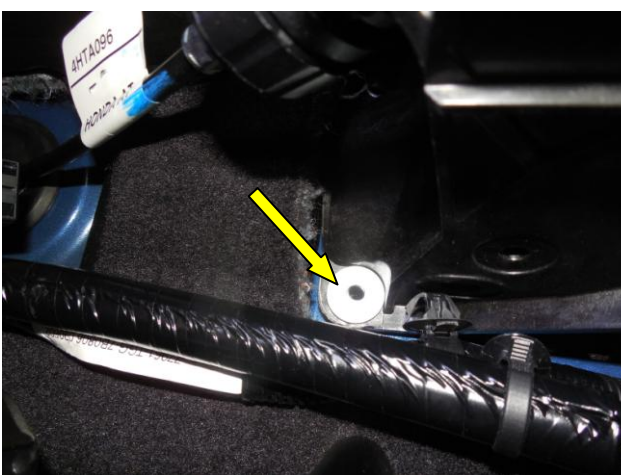
19



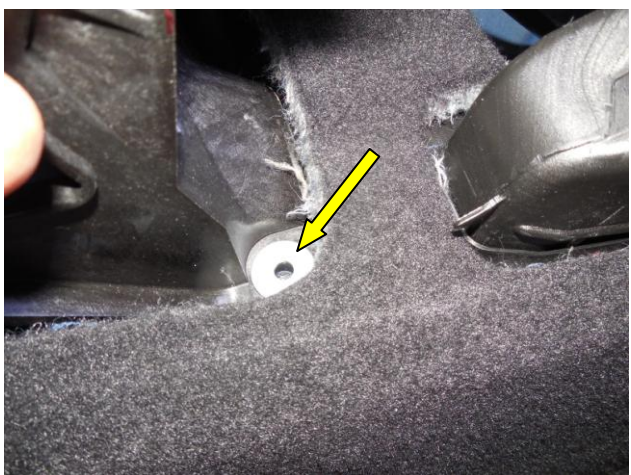
20



21



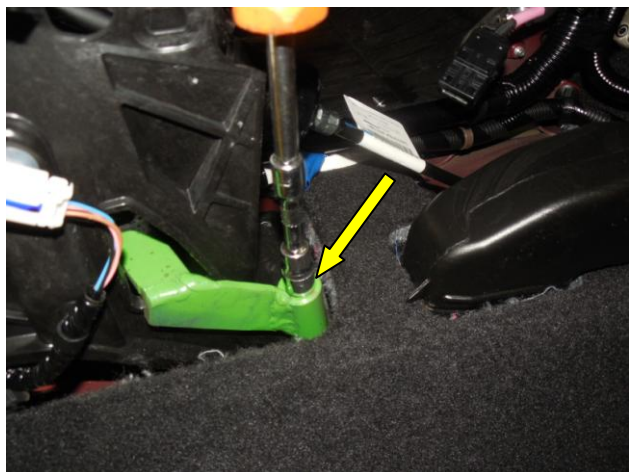
22



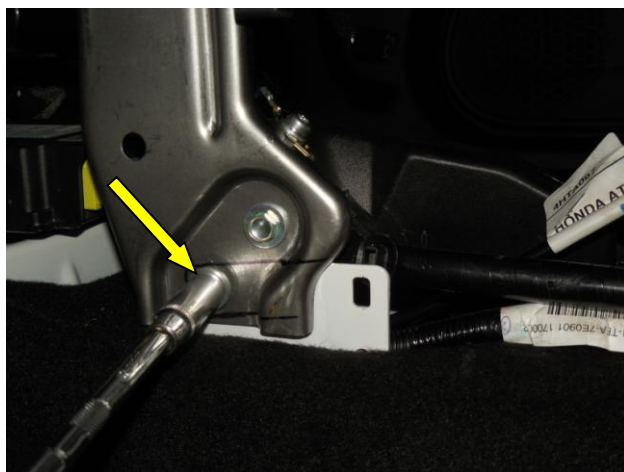
23



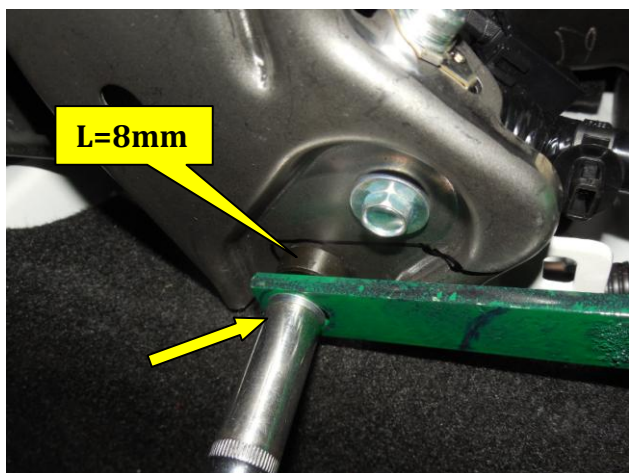
24



25



26



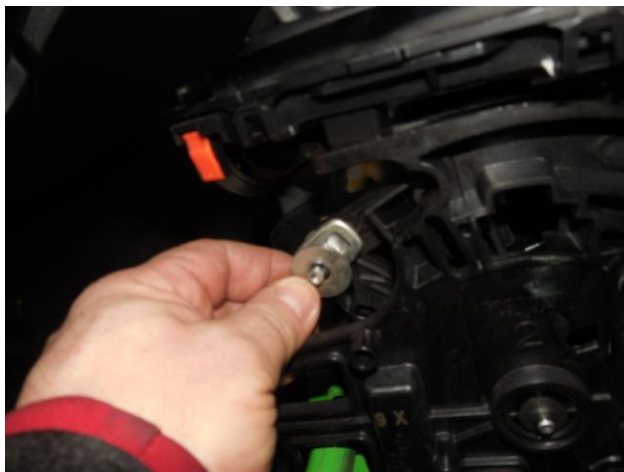
27



28



29



30



31



32



ГОЛЧАТИЙ ШАБЛОН SCH 7

33



ЗРІЗАТИ ЧАСТИНУ ПЛАСТИКА

34



35



ФРЕЗА ДЛЯ ПЛАСТИКУ BF11 Ø39.5mm

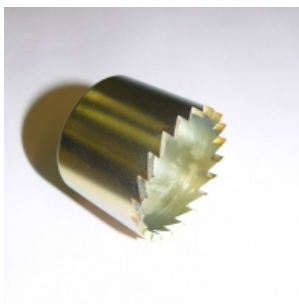
36



Перелік інструментів і шаблонів потрібних для установки замка PCF 1938.



BF3
Утримувач для :
BF1, BF2, BF 11,
BF28, BF38, BF43



BF11
Фреза для пластику
Ø 39,5 mm



BF15
Свердло
Ø 4,1 mm, подовжене



BF16
Свердло
Ø 6,8 mm, подовжене



SCH7
Центруючий шаблон
Ø 39,5 mm, голка 4
mm