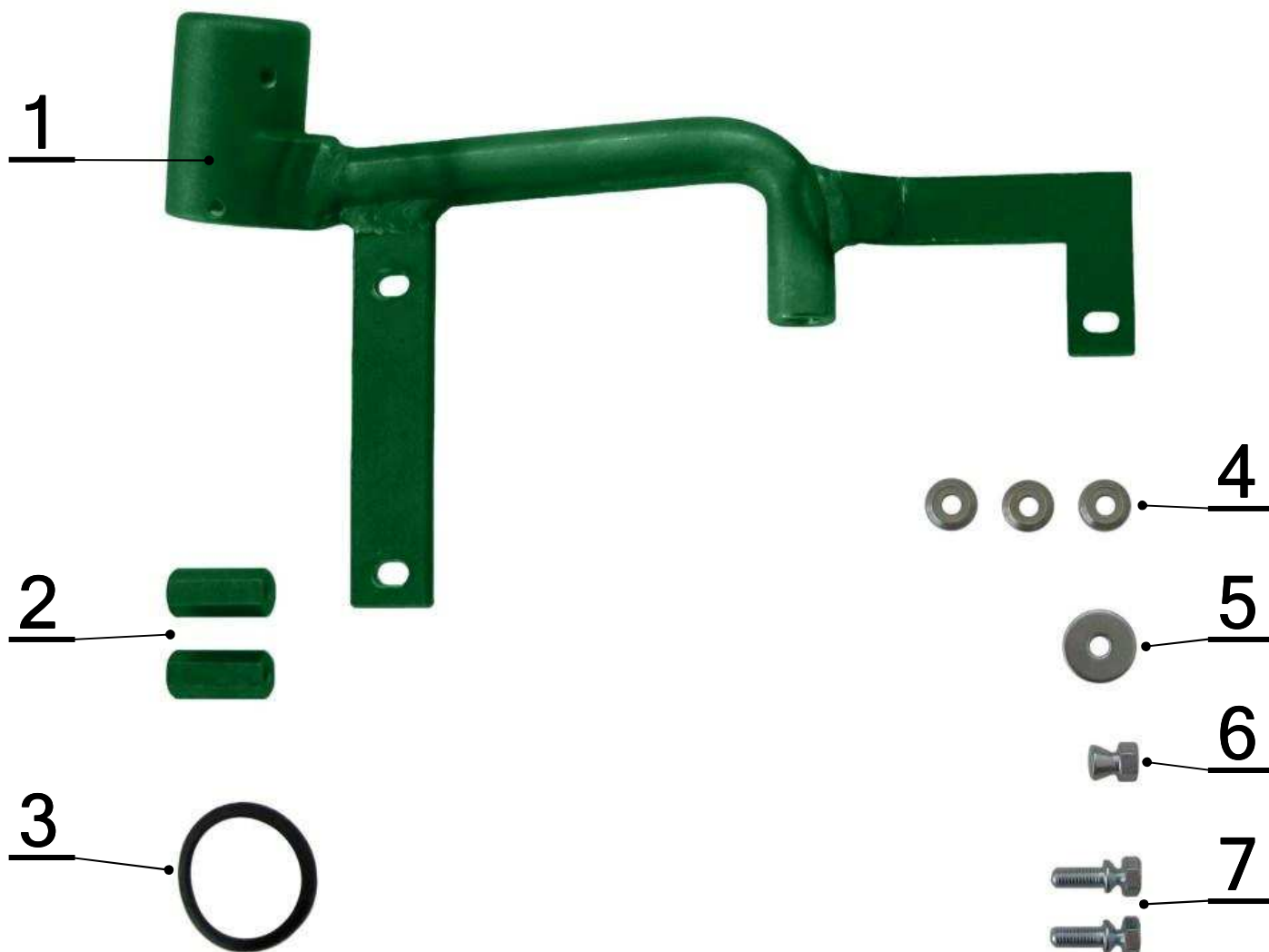


# SESTAVA JEDNOTLIVÝCH DÍLŮ MECHANICKÉHO ZABEZPEČENÍ

## CF 1965 - Audi Q2 (AT)



č.	Popis, rozměr:	Specifikace:	ks:
1.	Zámková část	CF 1965	1
2.	Sloupek distanční, 6HR13 L=30mm (M6)	CF923-00-03-00	2
3.	Manžeta č. 5	CF303-71.00.00	1
4.	Podložka 6,3 VOL OCR	POD-06.03.03,VOL	3
5.	Podložka 6,6 DIN 440 R	P-20-66-22-01-01	1
6.	Matice zatrhávací M6 OCR	M-06-06-01-00-01	1
7.	Šroub zatrhávací M6 x 15 OCR	S-06-15-01-00-01	2

Vypracoval: J.Pospíšil

Schválil: P.Pokorný

Převzala: V.Kališová