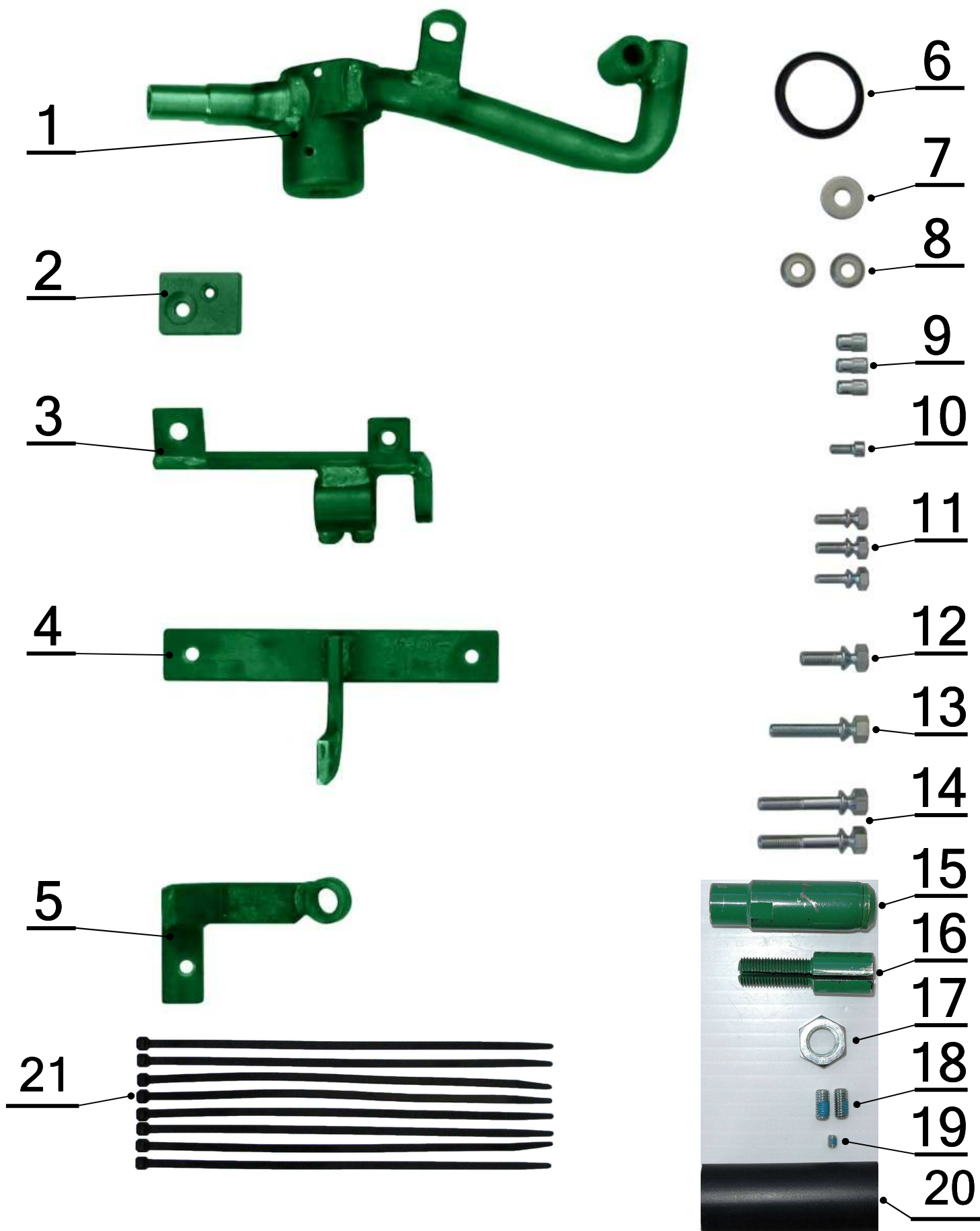


# SESTAVA JEDNOTLIVÝCH DÍLŮ MECHANICKÉHO ZABEZPEČENÍ

## CV 1941-064 - Subaru Forester (AT)



| č.  | Popis, rozměr:                           | Specifikace:            | ks: |
|-----|--|-------------------------|-----|
| 1.  | Zámková část                             | CV 1941-064             | 1   |
| 2.  | Držák zámku                              | CF 1399                 | 1   |
| 3.  | Vzpěra-kapota                            | CV 1941-064             | 1   |
| 4.  | Oko-kapota                               | CV 1941-064             | 1   |
| 5.  | Držák bovdeny                            | CV 1941-064             | 1   |
| 6.  | Manžeta č. 5                             | CF303-71.00.00          | 1   |
| 7.  | Podložka plochá 8, s= 2 mm               | DIN 9021,zinek          | 1   |
| 8.  | Podložka 8,3 VOL OCR                     | P-20-83-17-03-01        | 2   |
| 9.  | Nýt maticový - plochá hlava, M6 x 14,5   | 23M06C030 Rivet factory | 3   |
| 10. | Šroub INBUS M5 x 12                      | DIN 912                 | 1   |
| 11. | Šroub zatrhávací M6 x 15 OCR             | S-06-15-01-00-01        | 3   |
| 12. | Šroub zatrhávací M8 x 20 OCR             | S-08-20-01-00-01        | 1   |
| 13. | Šroub zatrhávací M8 x 35 OCR UD          | S-08-35-01-00-01        | 1   |
| 14. | Šroub zatrhávací M8 x 40 OCR UD          | S-08-40-01-00-01        | 2   |
| 15. | Vedení jistícího čepu                    | CV 026-011              | 1   |
| 16. | Šroub jistícího čepu                     | CV 026-011              | 1   |
| 17. | Matice M 12x1,25 (nezatrhávací)          | DIN 439                 | 1   |
| 18. | Šroub stavěcí M6x12, BN5210 kapsle       | DIN 913                 | 2   |
| 19. | Šroub stavěcí M4x5, BN5210 kapsle        | DIN 913                 | 1   |
| 20. | Hadice smršťovací černá (l=70mm) PRK22/6 | WMT3-220-00 22/6        | 1   |
| 21. | Páska stahovací 4,8x250                  | VPC 5/280               | 8   |

Vypracoval: J.Pospíšil

Schválil: L.Mencler

Převzala: V.Kališová