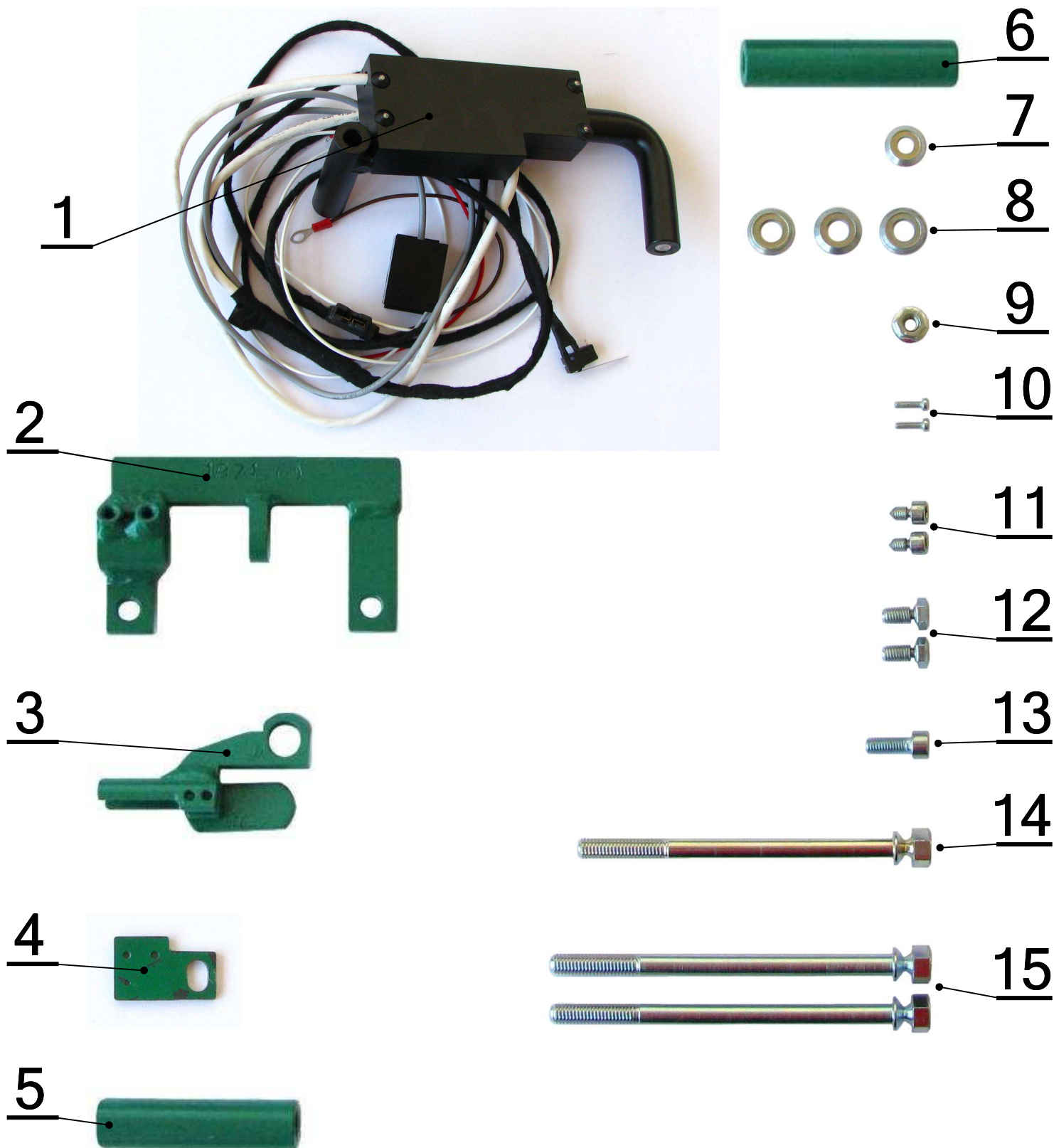


# SESTAVA JEDNOTLIVÝCH DÍLŮ MECHANICKÉHO ZABEZPEČENÍ

## EMZ 92-135 - Toyota RAV4 (AT)





č.	Popis, rozměr:	Specifikace:	ks:
1.	Zámková část EMZ	EMZ 92-135	1
2.	Vzpěra	CF 1971	1
3.	Kryt bovdeny	CF 1971	1
4.	Držák mikrospínače	EMZ 92-135	1
5.	Sloupek záchyty, TR20x5 L=80mm	PCF1154-00-02-01	1
6.	Sloupek vedení, TR20x5 L=89mm	PCF776-00-02-00a	1
7.	Podložka 6,3 VOL OCR	POD-06.03.03,VOL	1
8.	Podložka 8,3 VOL OCR	P-20-83-17-03-01	3
9.	Matice M6 s podložkou LOCK	DIN 6923	1
10.	Šroub M2,5x10	DIN 7985-H	2
11.	Šroub zatrhávací M5 x 8 (inbus se špičkou)	S-05-08-03-00-01	2
12.	Šroub M6 x 12 (6HR - se zápichem)	CF-S-06.012.03	2
13.	Šroub INBUS M6 x 15	DIN 912	1
14.	Šroub zatrhávací M8 x 110 OCR	S-08.110.03	1
15.	Šroub zatrhávací M8 x 120 OCR	S-08-120-01-00-01	2
16.	Označení čtecí hlavice SAFETRONIC		1
17.	Samolepící PE (tl. 4, jemná struktura)	50 x 70 x 4	3
18.	Pojistka velkoplošná 5A		1
19.	Uživatelský čip		2
20.	Izolovaná zářezová svorka	ZS1/1 1xBU, 1xRD	2
21.	Páska stahovací 4,8 x 250	VPC 5/280	10
22.	Servisní karta (Toyota)		1

Vypracoval: J.Pospíšil

Schválil: L.Mencler

Převzala: V.Kališová