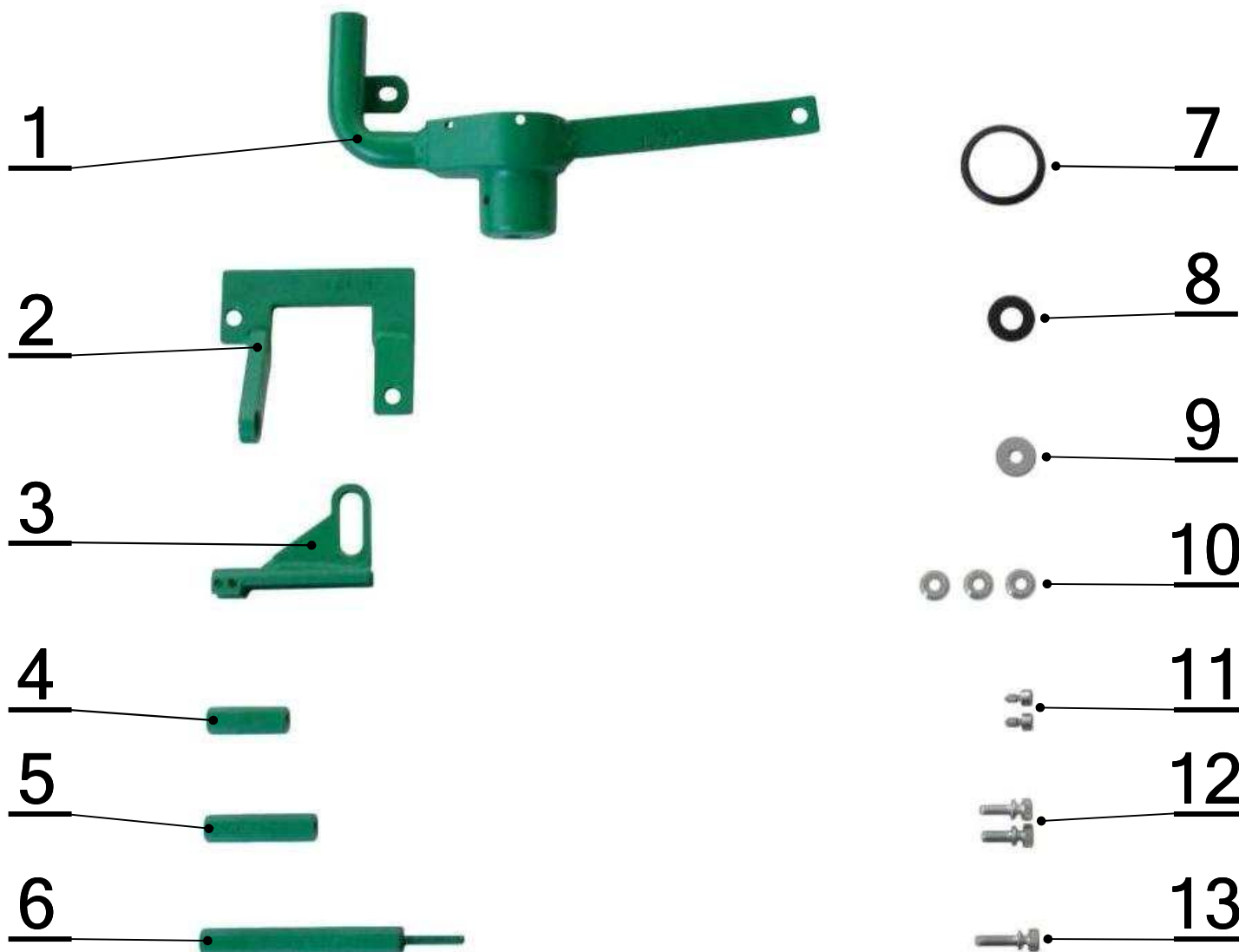


SESTAVA JEDNOTLIVÝCH DÍLŮ MECHANICKÉHO ZABEZPEČENÍ

CF 1970 - Renault Kadjar (MT)



č.	Popis, rozměr:	Specifikace:	ks:
1.	Zámková část	CF 1970	1
2.	Záchyt	CF 1817A	1
3.	Kryt bovdeny	CF 1817A	1
4.	Sloupek distanční, 6HR13 L=40mm (M6)	CF631-00-03-00a	1
5.	Sloupek distanční, 6HR13 L=55mm (M6)	CF613-00-03-00a	1
6.	Sloupek distanční se závitovou tyčí, 6HR13 L=130mm (M6)	CF 1970	1
7.	Manžeta č. 5	CF303-71.00.00	1
8.	Těsnění pryžové (CF 1817)	24/12x3	1
9.	Podložka 6,6 DIN 440 R	P-20-66-22-01-01	1
10.	Podložka 6,3 VOL OCR	POD-06.03.03,VOL	3
11.	Šroub zatrhávací M5 x 8 (inbus se špičkou)	S-05-08-03-00-01	2
12.	Šroub zatrhávací M6 x 15 OCR	S-06-15-01-00-01	2
13.	Šroub zatrhávací M6 x 20 OCR	S-06-20-01-00-01	1

Vypracoval: J.Pospíšil

Schválil: L.Mencler

Převzala: V.Kališová