

# CF 1722

## LEXUS IS-250 2013- A+

### ЗАГАЛЬНА ІНСТРУКЦІЯ З УСТАНОВКИ МОДЕЛЬНИХ ЗАМКІВ CONSTRUCT

1. Перед установкою замка:
  - а) Перевірити по каталогу чи відповідає номер замка, автомобілю що приїхав на установку (є на CD диску або на сайті [WWW.SPV.UA](http://WWW.SPV.UA))
  - б) Переконавшись в цілісності поліетиленової упаковки .Якщо упаковка розірвана необхідно перевірити комплектність замка порівнявши її з фотографією у файлі Sestavy (є на CD диску або на сайті [WWW.SPV.UA](http://WWW.SPV.UA))
  - в) Перевірити працездатність замка, вставивши ключ (всі по черзі ) і відкрити закрити замок.
2. Установка замка: (при установці замку необхідно користуватися Фото інструкцією з установки див. нижче).
  - а) Розібрати центральну консоль.

#### Примітки по розбиранню: Відсутні

- б) Встановити замок. (зривні болти, не зривати!) Переконавшись, що пін замка не зтирає в елементах фіксації. В іншому випадку провести додаткове регулювання – підгонку.

#### Примітки по установці: Відсутні

- в) Встановити центральну консоль і вирізати в консолі отвір (використовуючи голчатий шаблон і фрезу. Методика:Спочатку треба вдягнути голчатий шаблон на цилінрову (там де виходить ключ) частину встановленого замка . після цього треба одіти на місце пластикову центральну консоль . закрутити консоль декількома рідними болтами . прижати консоль до голчатого шаблону для того щоб на консолі відбився слід від голки. Після чого знову зняти консоль і зняти шаблон .По відмітці на консолі від голчатого шаблону вирізати отвір для замка використовуючі фрезу ) для виходу циліндра замка.

#### Примітки по вирізуванню отвору в консолі: Відсутні

- г) Після установки консолі перевірити фінальну працездатність замка. Провести перемикання важеля КПП і неодноразово закрити відкрити замок. Тільки після цього можна зірвати зривні болти, заздалегідь знову знявши консоль. (зривні болти можна попередньо змазати фіксатором різьби , це збільшує час демонтажу замка у майбутньому але поліпшує протиугінні властивості .

- д) Зібрати центральну консоль.

#### Примітки по збірці: Відсутні

3. Після установки і перевірки замка необхідно заповнити Гарантійно сервісну книжку.

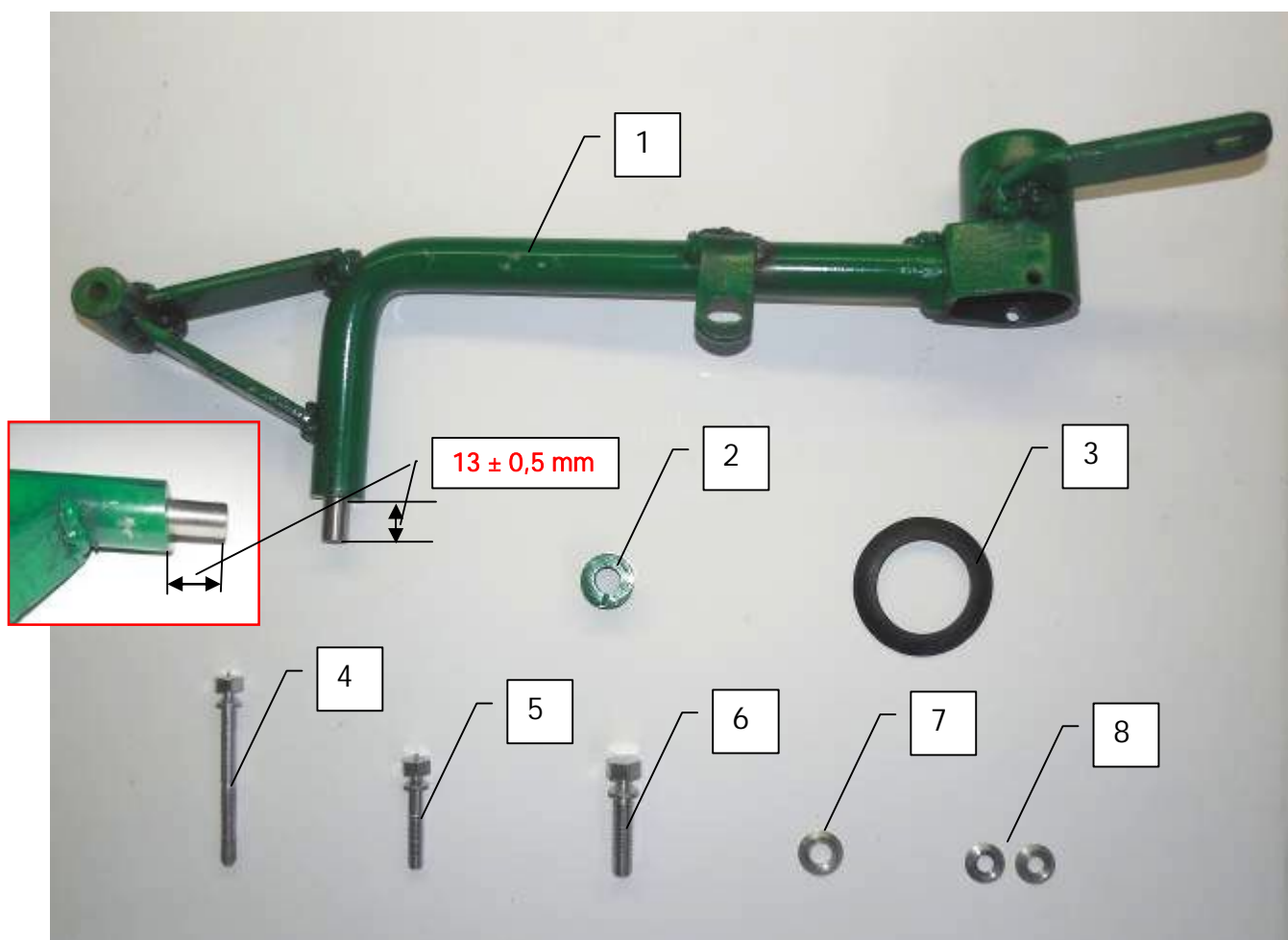
**У разі виникнення технічних питань можна зв'язатися зі службою Тех підтримки:**

**Гаряча лінія технічної підтримки +38067-500-88-94**

**Войтенко Валентин: Інженер технічний консультант**  
(моб.) +38067-505-49-96, (роб.) 8-044-456-94-44 , E-MAIL: [valik\\_v@spv.ua](mailto:valik_v@spv.ua)

**Якщо у вас виникли питання пов'язані з аварійним відкриттям замків**  
**Звертайтеся в Українську Локсмайстер Федерацію : [www.ulf.org.ua](http://www.ulf.org.ua)**

АВТО	МОДЕЛЬ	ГОД	ДВИГАТЕЛЬ	КПП	CONSTRUCT
Značka vozidla	Typ vozidla	Modelový rok,	Jiná	Typ řazení	CONSTRUCT
		rok výroby	specifikace		CF ...
LEXUS	IS-250	2013-		Tiptr.	CF 1722



1.	Zámková část XPCF (vysunutí jistícího čepu v uzamčeném stavu 13 ± 0,5 mm)		1 kus
2.	Sloupek distanční PCF 904 (l = 10 mm)	PCF 904 - 00-02-00	1 kus
3.	Manžeta CF 013	CF013-11.00.00	1 kus
4.	Šroub M6 x 60 (zatrhávací)	S-06-60-01-00-01	1 kus
5.	Šroub M6 x 30 (zatrhávací)	S-06-30-01-00-01	1 kus
6.	Šroub M8 x 30 (zatrhávací)	S-08-30-01-00-01	1 kus
7.	Podložka Ø 8,3 (volvo)	P-20-83-17-03-01	1 kus
8.	Podložka Ø 6,3 (volvo)	P-20-83-17-03-01	2 kusy



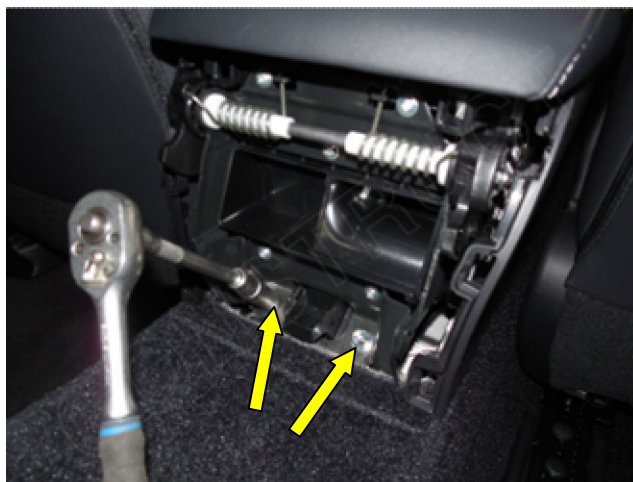
1



2



3



4



5



6



7



8

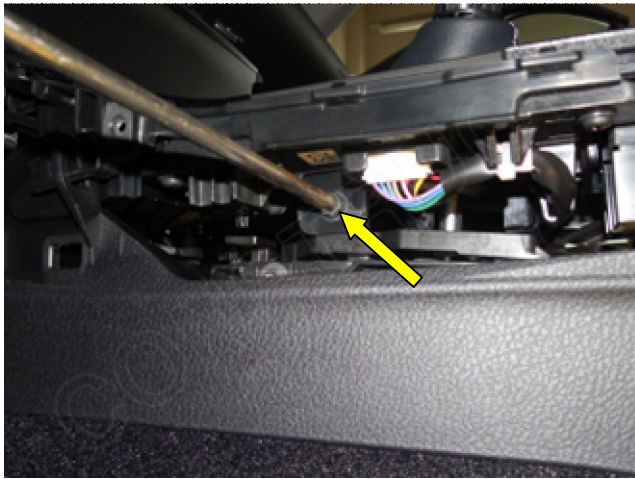




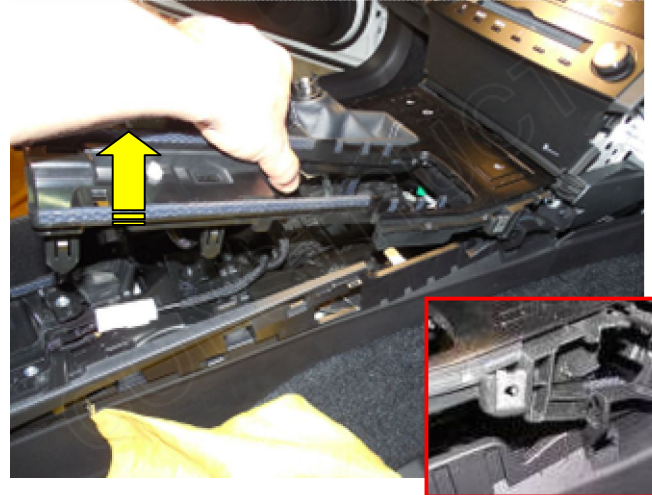
9



10



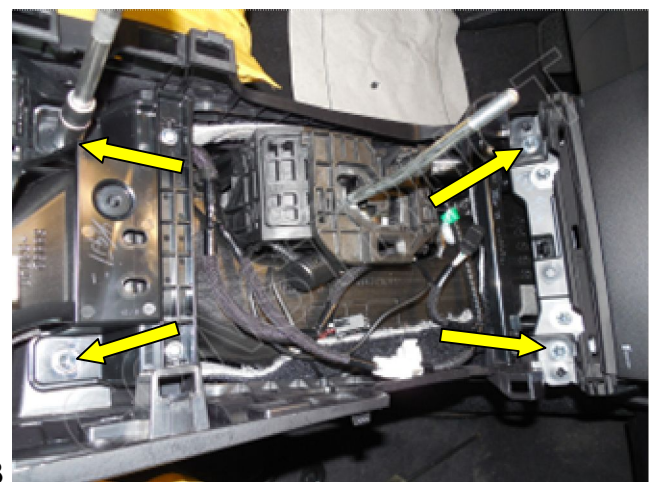
11



12



13



14



15



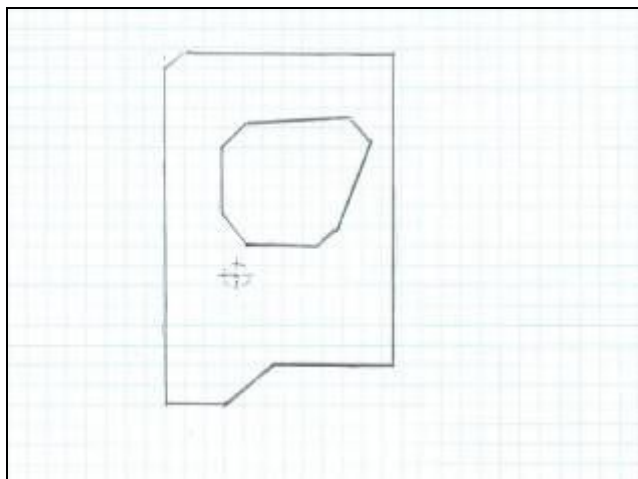
16

Виробник та імпортер залишають за собою право вносити зміни в інструкцію по встановленню і комплектацію без попереднього повідомлення

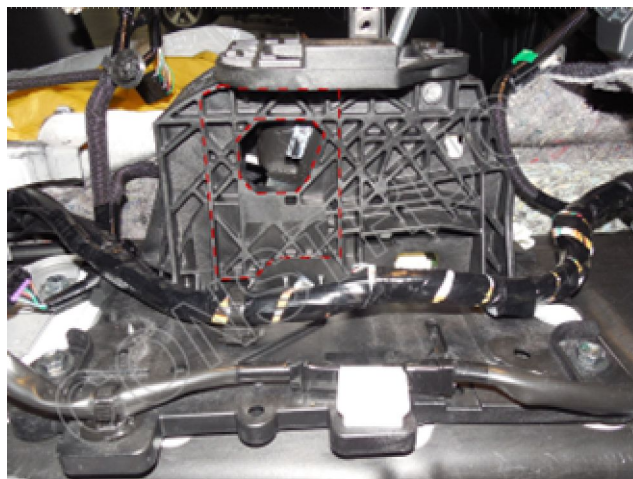


Распечатать и вырезать шаблон ([shablon.zip](#) на сайте [WWW.SPV.UA](http://WWW.SPV.UA)).

**ВНИМАНИЕ !!!** ДЛЯ ПЕЧАТИ В НАТУРАЛЬНЫЙ РАЗМЕР, ОТМЕНИТЬ МАСШТАБИРОВАНИЕ НА ПРИНТЕРЕ.



17



18



19



20

**ОТВЕРСТИЕ СВЕРЛИТЬ ПОД УГЛОМ**



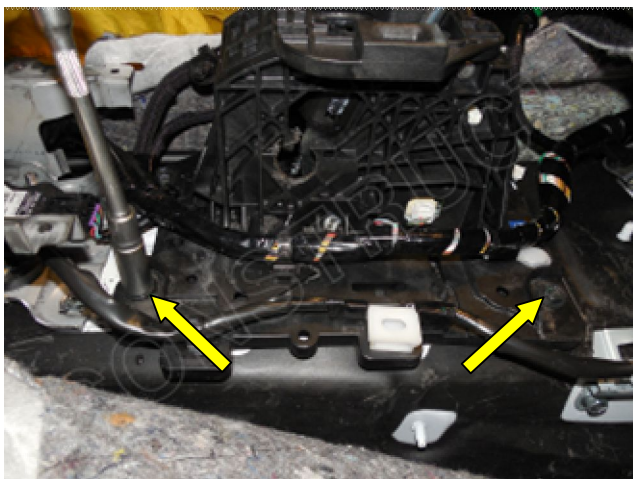
21



**ФРЕЗА ДЛЯ МЕТАЛЛА BF1 Ø 22mm**

22





23



24



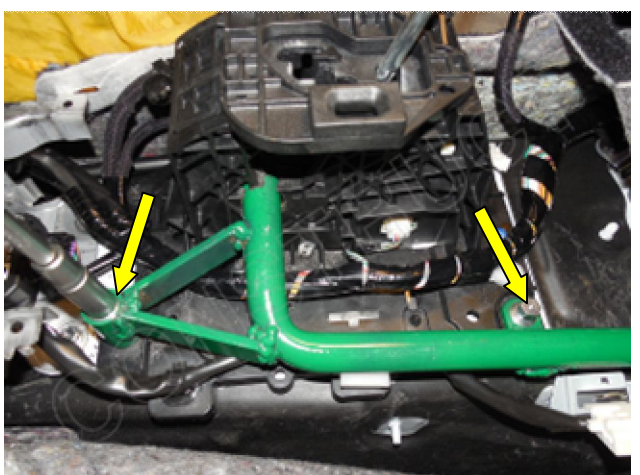
25



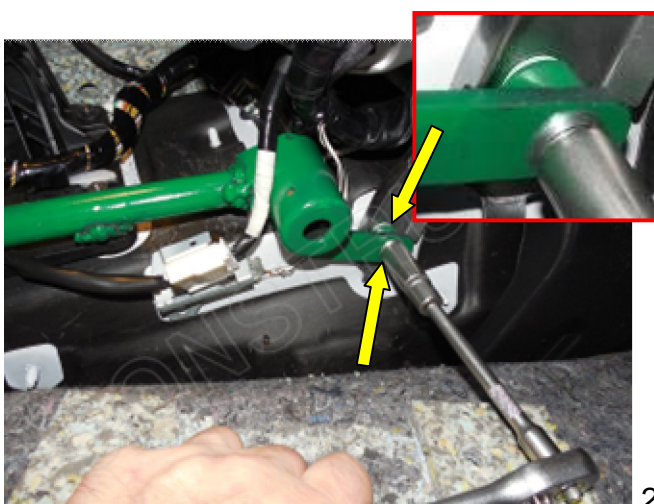
26



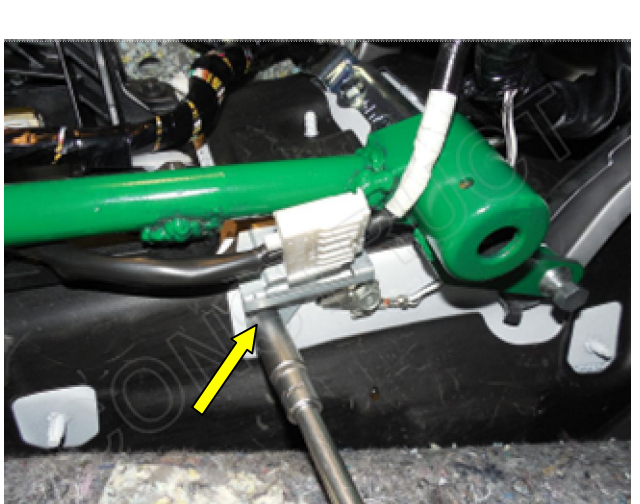
27



28



29



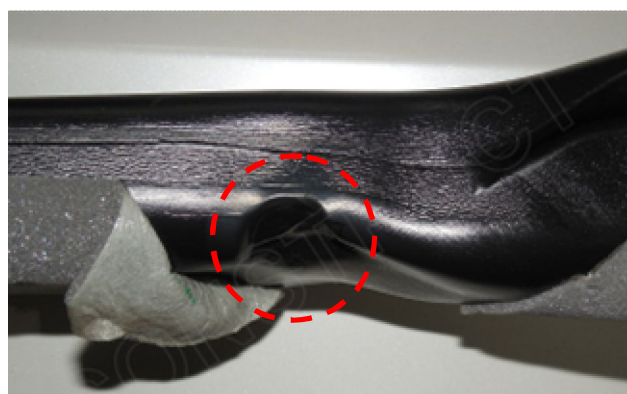
30





**ПРОВЕРИТЬ РАБОТУ МЕХАНИЗМА**

31



**ОТЛЕПИТЬ ПОРОЛОН И ПОДОГРЕТЬ ВОЗДУШНЫЙ КАНАЛ ФЕНОМ**

32



**ПРИКЛЕИТЬ ПОРОЛОН НА МЕСТО**

33



34



**ИГОЛЬЧАТЫЙ ШАБЛОН SCH 7**

35



**СРЕЗАТЬ МЕШАЮЩИЙ УПЛОТНИТЕЛЬ**

35



37



**ФРЕЗА ДЛЯ ПЛАСТИКА BF11 Ø39.5mm**

38



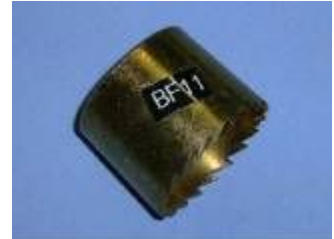
## ІНСТРУМЕНТ НЕОБХІДНИЙ ДЛЯ ВСТАНОВЛЕННЯ ЗАМКА



**BF 3** cutter shank



**BF 1**  
metal cutter Ø22 mm



**BF 11** plast cutter  
Ø39,5 mm



**SCH 7**  
center template



