



**VOLANT**  
**37-040**

## **МЕХАНІЧНИЙ БЛОКІРАТОР КЕРМА** **INFINITI QX50 А 2018---**



<b>Марка</b>	<b>INFINITI</b>
<b>Модель</b>	<b>QX50</b>
<b>Тип коробки передач</b>	Автомат
<b>Початок виробництва</b>	2018
<b>Кінець виробництва</b>	
<b>Примітки</b>	з електропідсилювачем керма



## ЗАГАЛЬНА ІНСТРУКЦІЯ З УСТАНОВКИ МОДЕЛЬНИХ ЗАМКІВ CONSTRUCT VOLANT

### 1. Перед установкою замка:

- a) Переконайтеся, що обраний замок відповідає автомобілю, що потребує захисту (інфо на сайті [lock.com.ua](http://lock.com.ua) / 22. Протиугінні системи).
- b) Перевірте комплектність замка згідно складу вказаному у монтажній схемі (див. на сторінці обраного замка на сайті [lock.com.ua](http://lock.com.ua) ).
- c) Перевірити працездатність замка, для чого вставити ключ (всі по черзі) та відкрити-закрити замок.
- d) Уважно ознайомтесь з монтажною схемою, зверніть особливу увагу на додаткові примітки.
- e) Переконайтесь в наявності у Вас спецінструменту необхідного для встановлення даного замка (перелік необхідного спецінструменту вказано в інструкції).

### 2. Установка замка: установку замка необхідно здійснювати згідно монтажної схеми (див. нижче).

- a) Демонтувати необхідні деталі інтер'єру (кришки, рами, панелі, повітроводи...), що зазначені в інструкції
- b) Встановити замок. (**зривні частини кріплення, не зривати !**) Переконайтесь, що встановлені елементи замка не заважають вільному обертанню керма в різних положеннях регулювання кермового валу. Пересвідчитись, що пін замка не затирає в елементах фіксації, та при закриванні замка надійно блокує рульовий вал від обертання. В іншому разі провести додаткове регулювання – підгонку.
- в) Встановити демонтовані деталі на місце, виконати розмітку , і вирізати отвір для виходу стакану замка, використовуючи голчатий, або спец шаблон і фрезу.

**Методика:** Спочатку треба встановити голчатий шаблон на стакан встановленого замка. Після цього треба встановити на місце відповідну деталь, по можливості закріпити рідними кріпленнями . Притиснути поверхню до голчатого шаблону, щоб відбився слід від голки. По відмітці від голчатого шаблону, вирізати отвір для виходу стакану замка, використовуючи фрезу вказану в інструкції.

- г) Встановити відповідні деталі інтер'єру на місце та перевірити фінальну працездатність замка. Неодноразово повернути кермо в різні боки та провести замикання-відмикання замка у відповідних положеннях рульового вала.

**Тільки після виконаної перевірки зірвати зривні частини кріплення.**

- д) Встановити на місце раніше демонтовані деталі інтер'єру.

### 3. Після встановлення та перевірки працездатності замка необхідно заповнити Гарантійно-сервісну книжку.

У разі виникнення технічних питань Ви можете зв'язатися зі службою Техпідтримки:

Гаряча лінія технічної підтримки тел.: (067) 500-88-94

Войтенко Валентин: Інженер , технічний консультант  
(067) 505-49-96, E-MAIL: [construct-center@spv.ua](mailto:construct-center@spv.ua)

У разі виникнення питань або зауважень щодо продукції CONSTRUCT просимо повідомити на електронну адресу [construct@spv.ua](mailto:construct@spv.ua) , або на сайт [www.spv.ua](http://www.spv.ua) - у розділ «питання-відповіді»

Якщо у вас виникли питання пов'язані з аварійним відкриттям замків звертайтеся до спеціалістів Української Локсмайстер Федерації : [www.ulf.org.ua](http://www.ulf.org.ua)





1



2



3



4



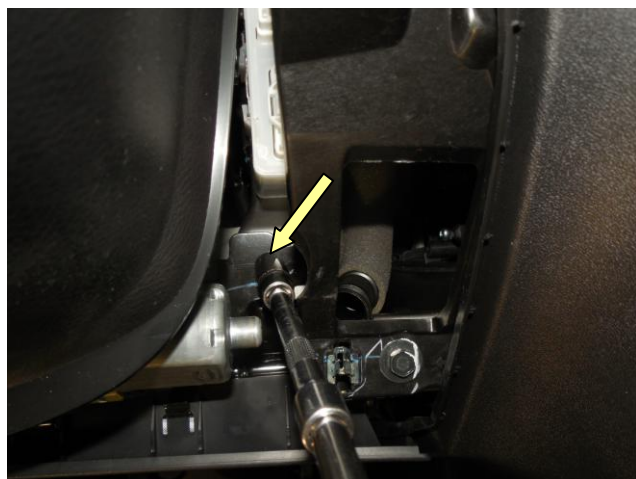
5



6



7



8

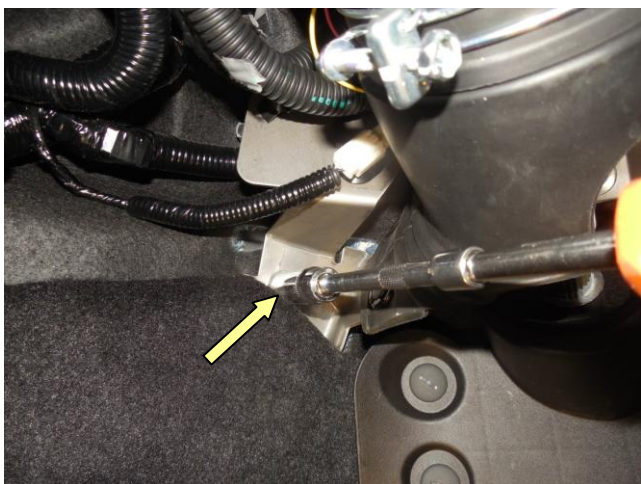




9



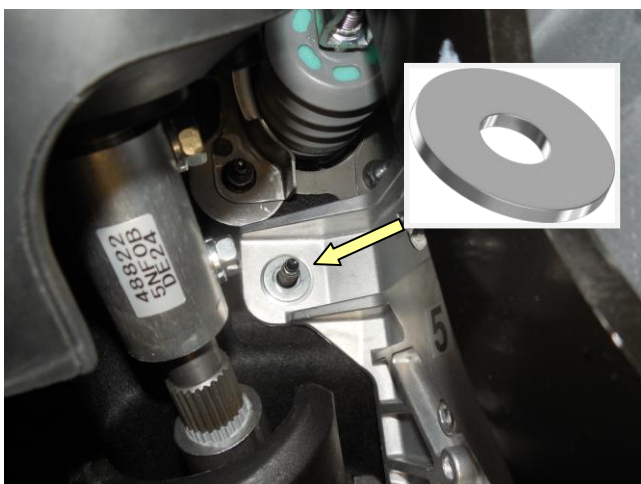
10



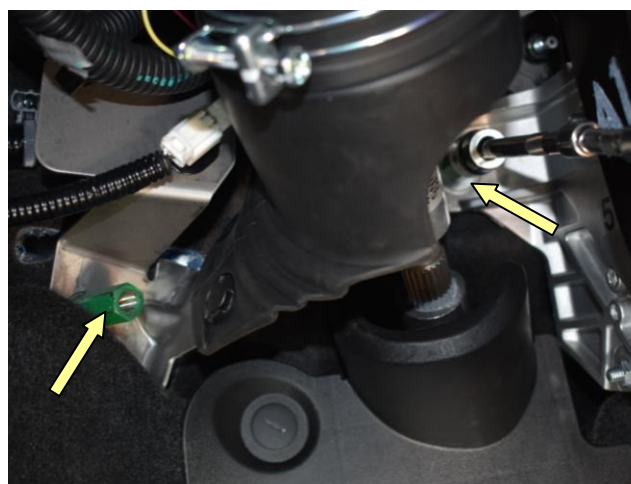
11



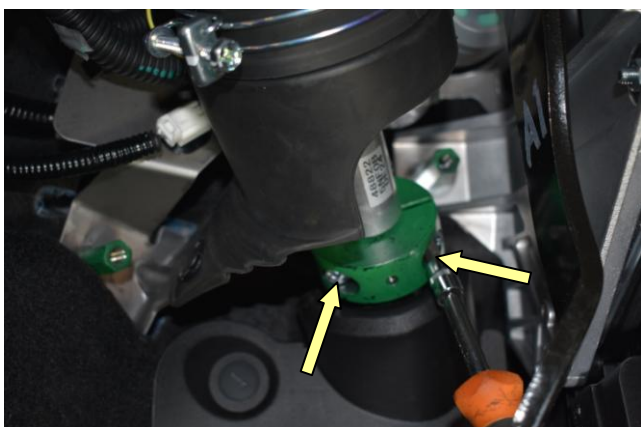
12



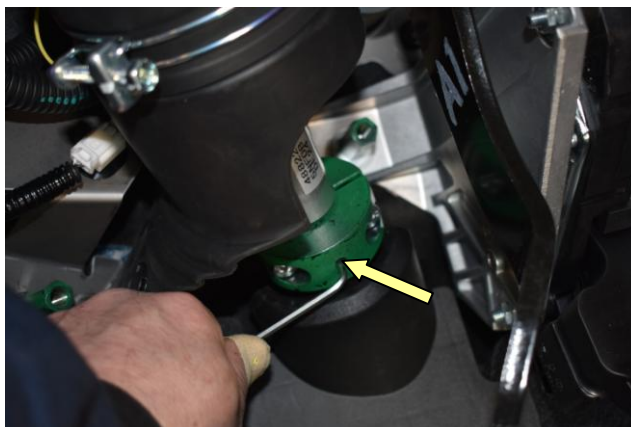
13



14



15



16





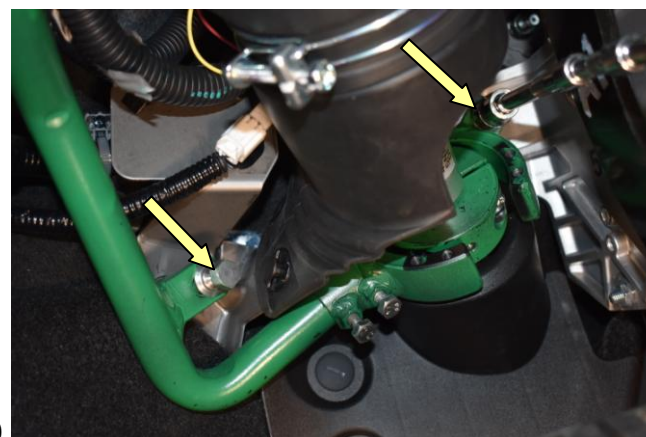
17



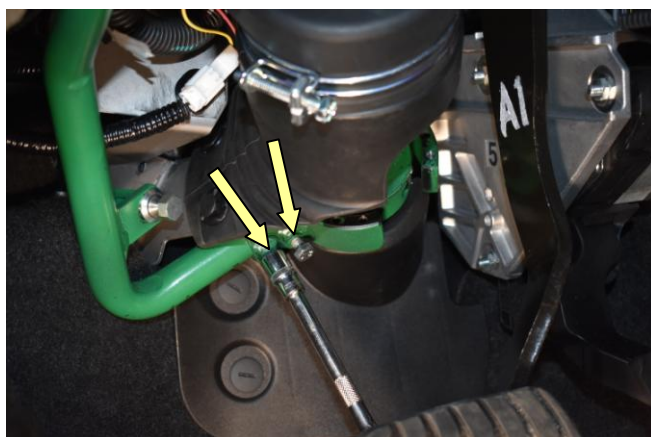
18



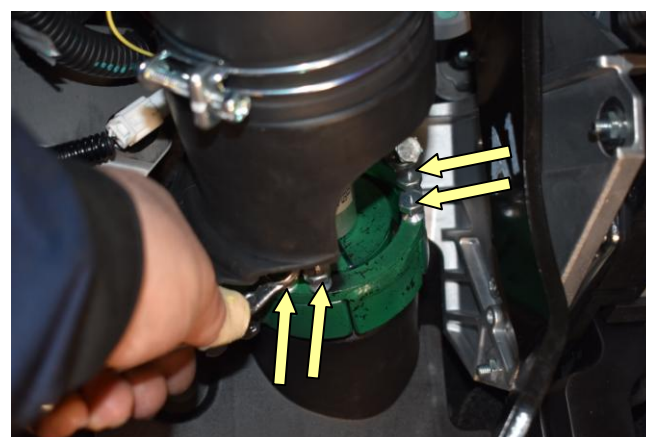
19



20



21



22



23



24

SCH 35



25



26



27



28



# Перелік інструментів і шаблонів потрібних для установки замка VSL 37-040.

Для для монтажу вищевказаного замка потрібен спеціальний шаблон для свердління :



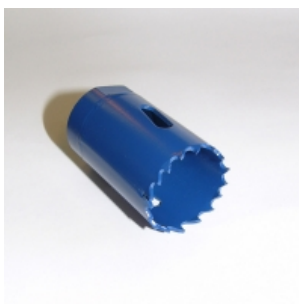
BF3  
Утримувач для :  
BF1, BF2, BF 11,  
BF28, BF38, BF43



BF15  
Свердло  
Ø 4,1 mm, подовжене



BF16  
Свердло  
Ø 6,8 mm, подовжене



BF43  
Фреза для металу та  
пластика Ø 30 mm



SCH35  
Центруючий шаблон  
Ø 30,5 mm, голка 4  
mm