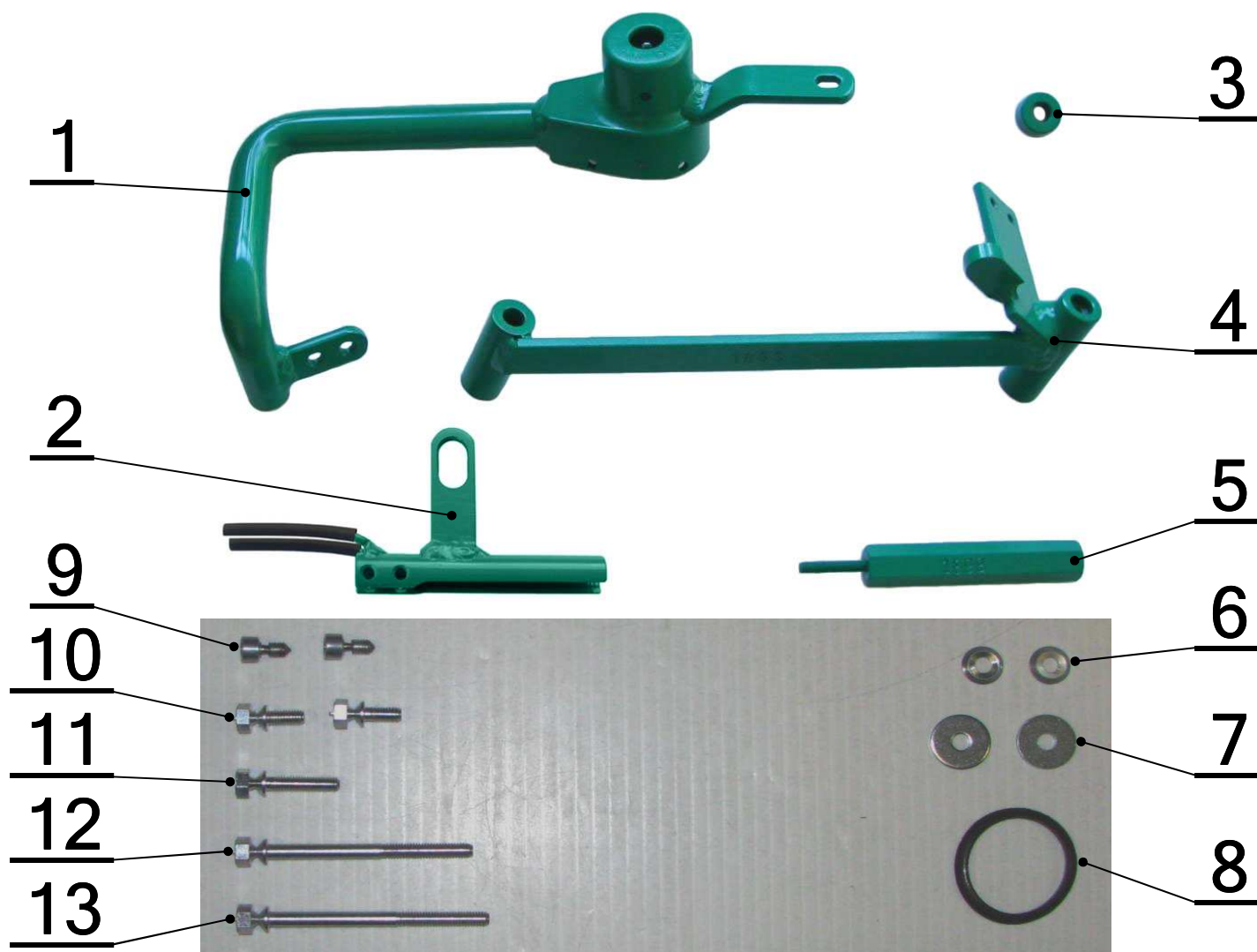


# SESTAVA JEDNOTLIVÝCH DÍLŮ MECHANICKÉHO ZABEZPEČENÍ

## CF 1899 - Honda Civic (MT)



č.	Popis, rozměr:	Specifikace:	ks:
1.	Zámková část	CF 1899	1
2.	Kryt bovdenů	CF 1899	1
3.	Sloupek, L=10mm (TR 20x5)	CF 1899	1
4.	Záchyt kolíku	CF 1899	1
5.	Sloupek distanční se závitovou tyčí, L=130mm (6HR13) M6	CF 1899	1
6.	Podložka 6,3 VOL OCR	POD-06.03.03,VOL	2
7.	Podložka 6,6 DIN 440 R	P-20-66-22-01-01	2
8.	Manžeta č. 5	CF303-71.00.00	1
9.	Šroub zatrhávací M6 x 12 FOCUS	S-06-12-03-00-01c	2
10.	Šroub zatrhávací M6 x 12,5 OCR	S-06-12,5-01-00-01	2
11.	Šroub zatrhávací M6 x 25 OCR	S-06-25-01-00-01	1
12.	Šroub zatrhávací M6 x 70 OCR	S-06-70-01-00-01a	1
13.	Šroub zatrhávací M6 x 75 OCR	S-06-75-01-00-01a	1

Vypracoval: J.Pospíšil

Schválil: L.Mencler

Převzala: V.Kališová