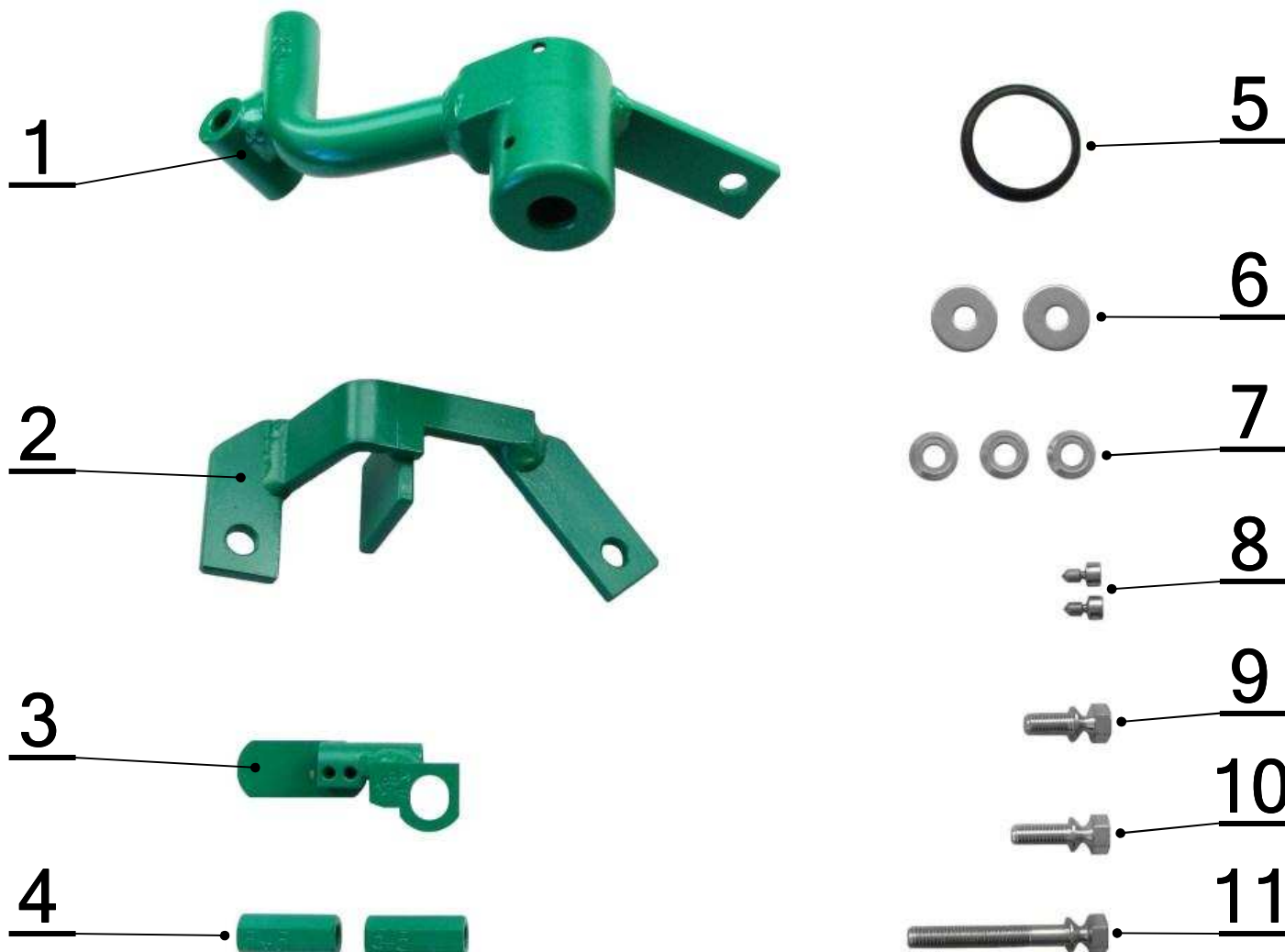


SESTAVA JEDNOTLIVÝCH DÍLŮ MECHANICKÉHO ZABEZPEČENÍ

CF 1984 - Mazda 3 (AT)



č.	Popis, rozměr:	Specifikace:	ks:
1.	Zámková část	CF 1984	1
2.	Záchyt kolíku	CF 1984	1
3.	Kryt bowdenu	CF 1984	1
4.	Sloupek distanční, 6HR13 L=34mm (M8)	CF545-00-03-00	2
5.	Manžeta č. 5	CF303-71.00.00	1
6.	Podložka Ø 8,4 s=2mm	DIN 9021	2
7.	Podložka 8,3 VOL OCR	P-20-83-17-03-01	3
8.	Šroub zatrhávací inbus M5 x 8 - se špičkou	S-05-08-03-00-01	2
9.	Šroub zatrhávací M8 x 16 OCR	S-08-16-01-00-01	1
10.	Šroub zatrhávací M8 x 20 OCR	S-08-20-01-00-01	1
11.	Šroub zatrhávací M8 x 55 OCR	S-08-55-01-00-01	1

Vypracoval: J.Pospíšil

Schválil: L.Mencler

Převzala: V.Kališová