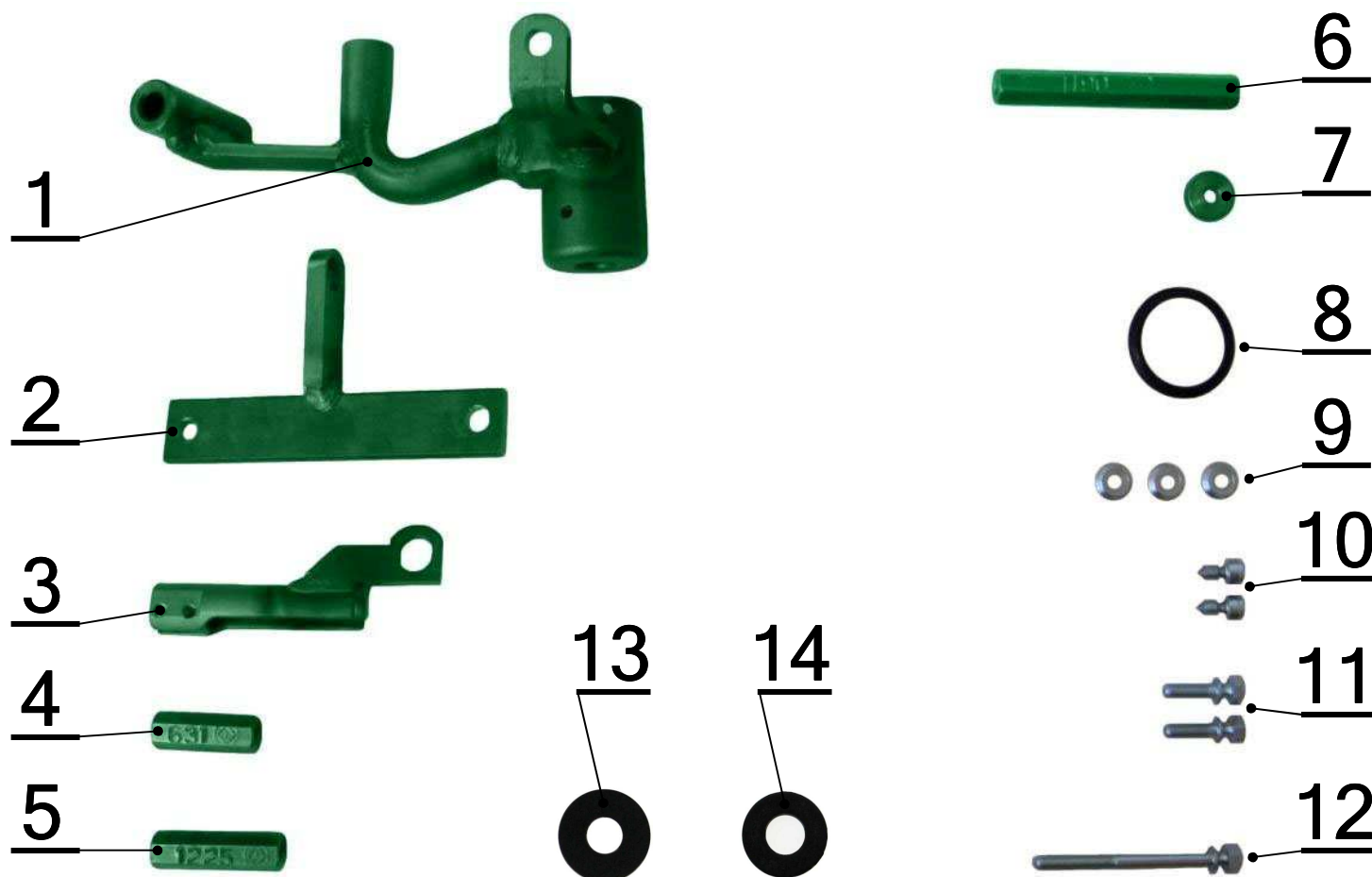


SESTAVA JEDNOTLIVÝCH DÍLŮ MECHANICKÉHO ZABEZPEČENÍ

CF 1959 - Peugeot 3008, Peugeot 5008 (MT)



č.	Popis, rozměr:	Specifikace:	ks:
1.	Zámková část (vysunutí jističího čepu v odemčeném stavu je 5±0,5mm)	CF 1959	1
2.	Záchyt kolíku	CF 1959	1
3.	Kryt bovdenu	CF 1959	1
4.	Sloupek distanční, 6HR13 L=40mm (M6)	CF631-00-03-00	1
5.	Sloupek distanční, 6HR13 L=50mm (M6)	CF1225-00-03-01	1
6.	Sloupek distanční, 6HR13 L=100mm (M6)	CF1190-00-03-01	1
7.	Sloupek vedení, TR 20x6,5 L=5mm	CF480-00-01-00	1
8.	Manžeta č. 5	CF303-71.00.00	1
9.	Podložka 6,3 VOL OCR	POD-06.03.03,VOL	3
10.	Šroub zatrhávací M6 x 12 FOCUS (inbus se špičkou)	S-06-12-03-00-01	2
11.	Šroub zatrhávací M6 x 20 OCR	S-06-20-01-00-01	2
12.	Šroub zatrhávací M6 x 70 OCR	S-06-70-01-00-01	1
13.	Těsnění pryžové F2/82A	24/10x2	1
14.	Těsnění pryžové CF 1551	24/13x2	1

Vypracoval: J.Pospíšil

Schválil: P.Pokorný

Převzala: V.Kališová