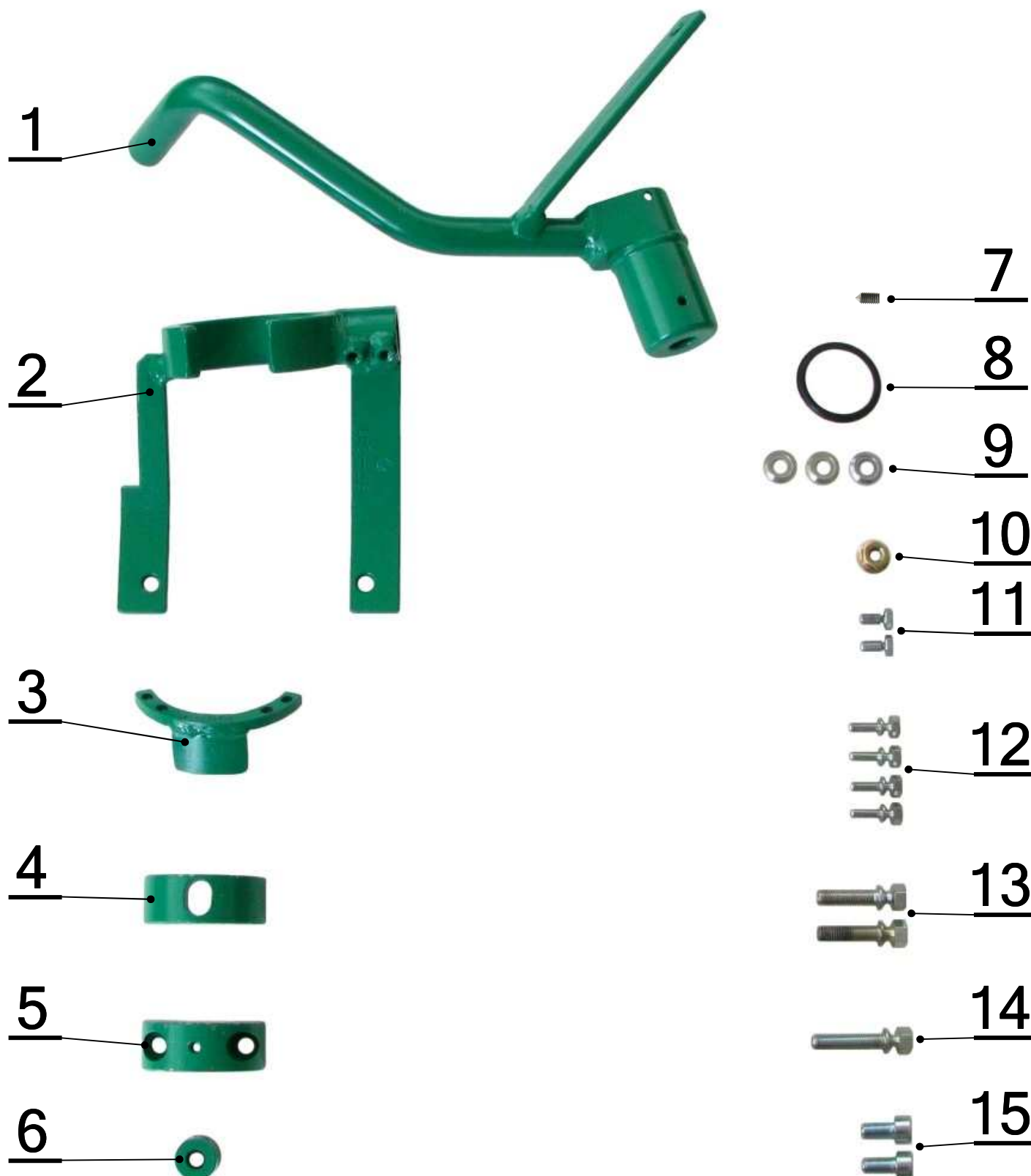


SESTAVA JEDNOTLIVÝCH DÍLŮ MECHANICKÉHO ZABEZPEČENÍ

VSL 57-041 - Mercedes-Benz Sprinter (AT)



| č. | Popis, rozměr: | Specifikace: | ks: |
|-----|-----------------------------------|-------------------|-----|
| 1. | Zámková část | VSL 57-041 | 1 |
| 2. | Držák zámku | VSL 57-041 | 1 |
| 3. | Segment | VSL 57-041 | 1 |
| 4. | Objímka záchyty se závitem | VSL 57-041 | 1 |
| 5. | Objímka záchyty | VSL 57-041 | 1 |
| 6. | Sloupek segmentu, TR20x5 L=17mm | PCF615-00-02-01 | 1 |
| 7. | Šroub stavěcí M6 x 12 se špičkou | VSL 57-041 | 1 |
| 8. | Manžeta č. 5 | CF303-71.00.00 | 1 |
| 9. | Podložka 8,3 VOL OCR | P-20-83-17-03-01 | 3 |
| 10. | Matice M8 s podložkou LOCK | DIN 6923 | 1 |
| 11. | Šroub M6 x 12 (6HR - se zápichem) | CF-S-06.012.03 | 2 |
| 12. | Šroub zatrhávací M5 x 15 OCR | S-05-15-01-00-01a | 4 |
| 13. | Šroub zatrhávací M8 x 30 OCR | S-08-30-01-00-01 | 2 |
| 14. | Šroub zatrhávací M8 x 35 OCR | S-08-35-01-00-01 | 1 |
| 15. | Šroub INBUS M8 x 16 | DIN 912 | 2 |

Vypracoval: J.Pospíšil

Schválil: L.Mencler

Převzala: V.Kališová