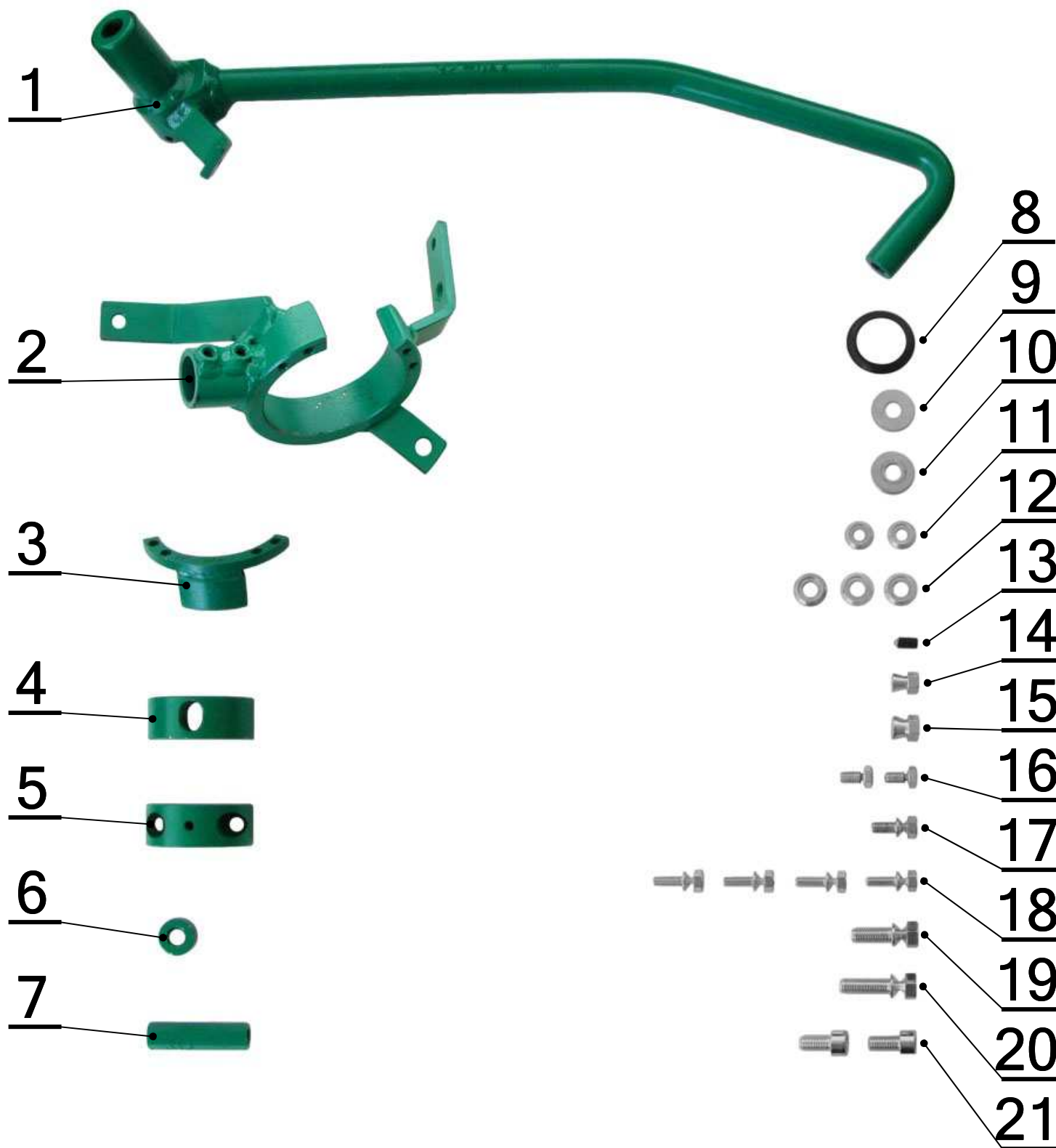


SESTAVA JEDNOTLIVÝCH DÍLŮ MECHANICKÉHO ZABEZPEČENÍ

VSL 92-044 - Toyota RAV4 (AT)



č.	Popis, rozměr:	Specifikace:	ks:
1.	Zámková část	VSL 92-044	1
2.	Držák zámku	VSL 92-044	1
3.	Segment	VSL 92-044	1
4.	Objímka záchyty se závitem	VSL 92-044	1
5.	Objímka záchyty	VSL 92-044	1
6.	Sloupek konzoly, TR20x5 L=8mm	CF411-00-02-00	1
7.	Sloupek distanční, 6HR13 L=55mm (M8)	CF1335-00-03-00a	1
8.	Manžeta MZ 09	MZ09-00-09-01	1
9.	Podložka Ø 8,4 s=1mm	ČSN 021726	1
10.	Podložka Ø 8,4 s=2mm	DIN 9021	1
11.	Podložka 6,3 VOL OCR	POD-06.03.03,VOL	2
12.	Podložka 8,3 VOL OCR	P-20-83-17-03-01	3
13.	Šroub stavěcí se špičkou M6 x 12	VSL 92-044	1
14.	Matice zatrhávací M6 OCR	M-06-06-01-00-01	1
15.	Matice zatrhávací M8 OCR	M-08-06-01-00-01	1
16.	Šroub M6 x 12 (6HR - se zápichem)	CF-S-06.012.03	2
17.	Šroub zatrhávací M6 x 12,5 OCR	S-06-12,5-01-00-01	1
18.	Šroub zatrhávací M5 x 15 OCR	S-05-15-01-00-01a	4
19.	Šroub zatrhávací M8 x 20 OCR	S-08-20-01-00-01	1
20.	Šroub zatrhávací M8 x 25 OCR	S-08-25-01-00-01	1
21.	Šroub INBUS M8 x 16	DIN 912	2

Vypracoval: J.Pospíšil

Schválil: L.Mencler

Převzala: V.Kališová