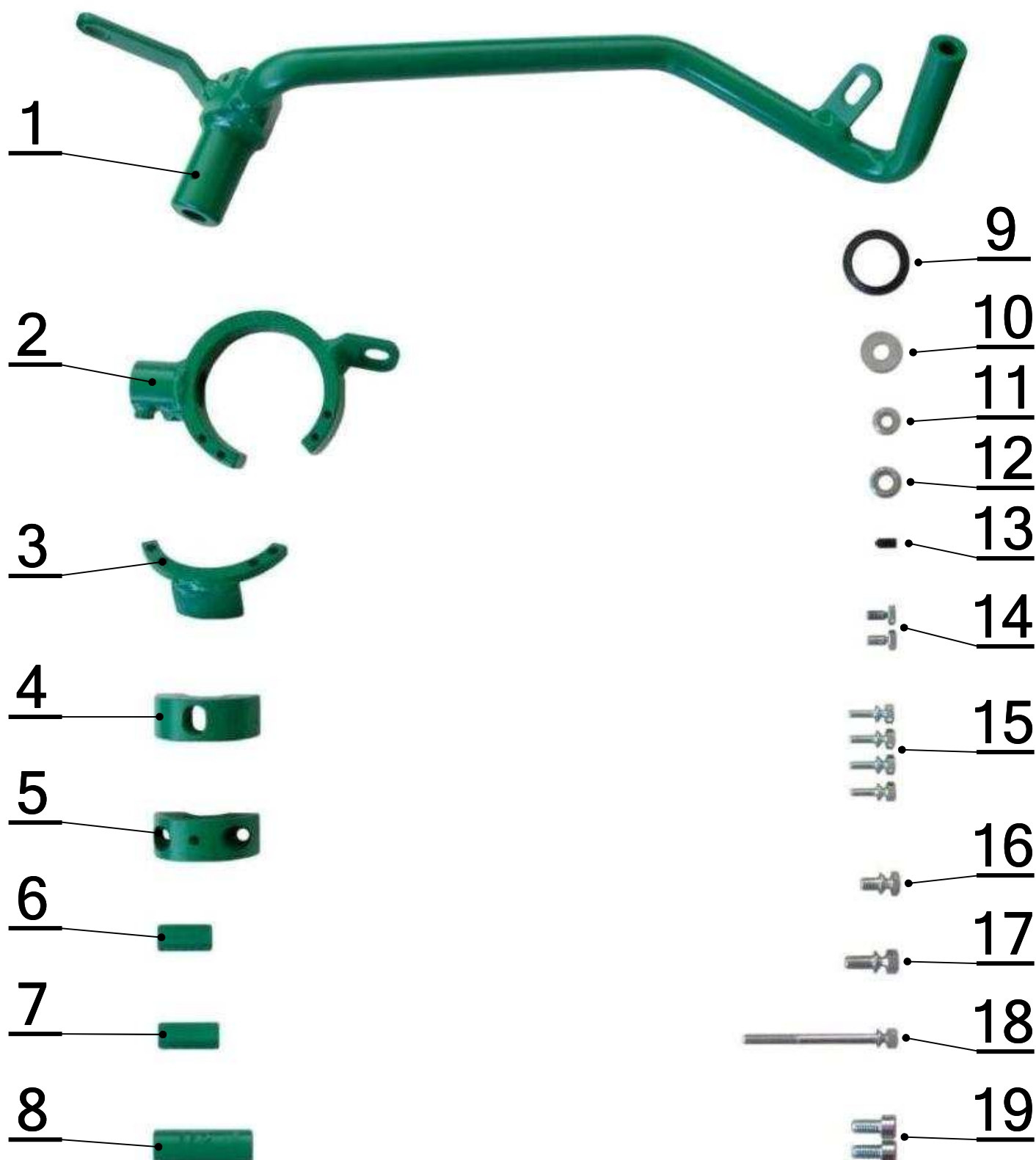


SESTAVA JEDNOTLIVÝCH DÍLŮ MECHANICKÉHO ZABEZPEČENÍ

VSL 37-045 - Infiniti QX50 (AT)



č.	Popis, rozměr:	Specifikace:	ks:
1.	Zámková část	VSL 37-040	1
2.	Držák zámku	VSL 37-045	1
3.	Segment	VSL 37-045	1
4.	Objímka záchyty se závitem	VSL 37-045	1
5.	Objímka záchyty	VSL 37-045	1
6.	Sloupek distanční, 6HR13 L=30mm (M8)	VSL 37-045	1
7.	Sloupek distanční, 6HR13 L=34mm (M8)	CF545-00-03-00	1
8.	Sloupek distanční, TR20x5 L=55mm	PCF775-00-02-00	1
9.	Manžeta MZ 09	MZ09-00-09-01	1
10.	Podložka Ø 8,4 s=2mm	DIN 9021	1
11.	Podložka 6,3 VOL OCR	POD-06.03.03,VOL	1
12.	Podložka 8,3 VOL OCR	P-20-83-17-03-01	1
13.	Šroub stavěcí se špičkou M6 x 12	VSL 37-045	1
14.	Šroub M6 x 12 (6HR - se zápichem)	CF-S-06.012.03	2
15.	Šroub zatrhávací M5 x 15 OCR	S-05-15-01-00-01a	4
16.	Šroub zatrhávací M8 x 10 OCR	S-08-10-01-00-01	1
17.	Šroub zatrhávací M8 x 16 OCR	S-08-16-01-00-01	1
18.	Šroub zatrhávací M6 x 75 OCR	S-06-75-01-00-01	1
19.	Šroub INBUS M8 x 16	DIN 912	2

Vypracoval: J.Pospíšil

Schválil: L.Mencler

Převzala: V.Kališová