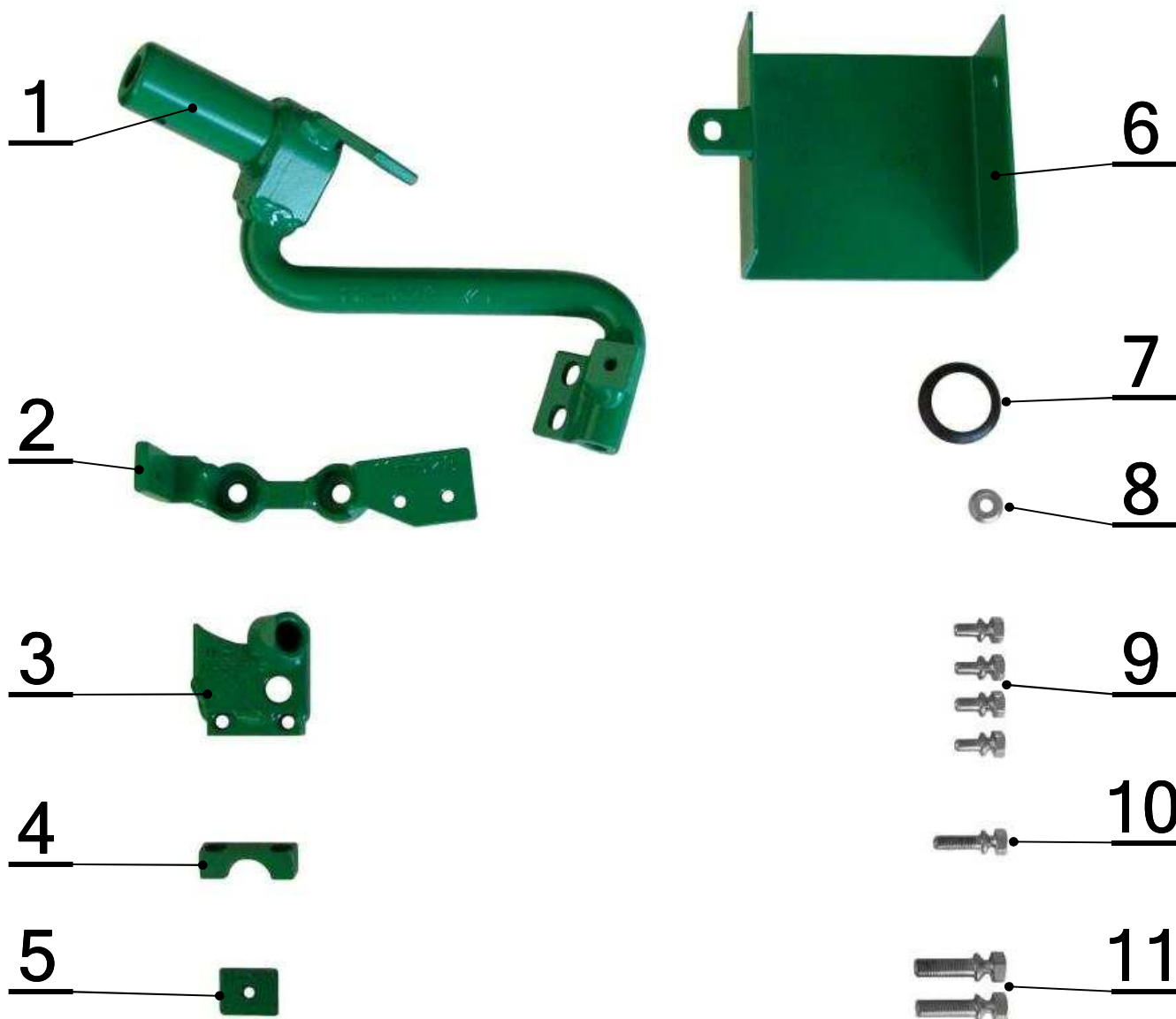


SESTAVA JEDNOTLIVÝCH DÍLŮ MECHANICKÉHO ZABEZPEČENÍ

VSL 11-023 - BMW X1 (AT)



č.	Popis, rozměr:	Specifikace:	ks:
1.	Zámková část	VSL 11-023	1
2.	Podpěra	VSL 11-023	1
3.	Objímka s okem	VSL 11-023	1
4.	Objímka	VSL 11-023	1
5.	Aretační pásovina	VSL 11-023	1
6.	Kryt	VSL 11-023	1
7.	Manžeta MZ 09	MZ09-00-09-01	1
8.	Podložka 6,3 VOL OCR	POD-06.03.03,VOL	1
9.	Šroub zatrhávací M6 x 10,5 OCR	S-06-10,5-01-00-01	4
10.	Šroub zatrhávací M6 x 20 OCR	S-06-20-01-00-01	1
11.	Šroub zatrhávací M8 x 25 OCR	S-08-25-01-00-01	2

Vypracoval: J.Pospíšil

Schválil: L.Mencler

Převzala: V.Kališová