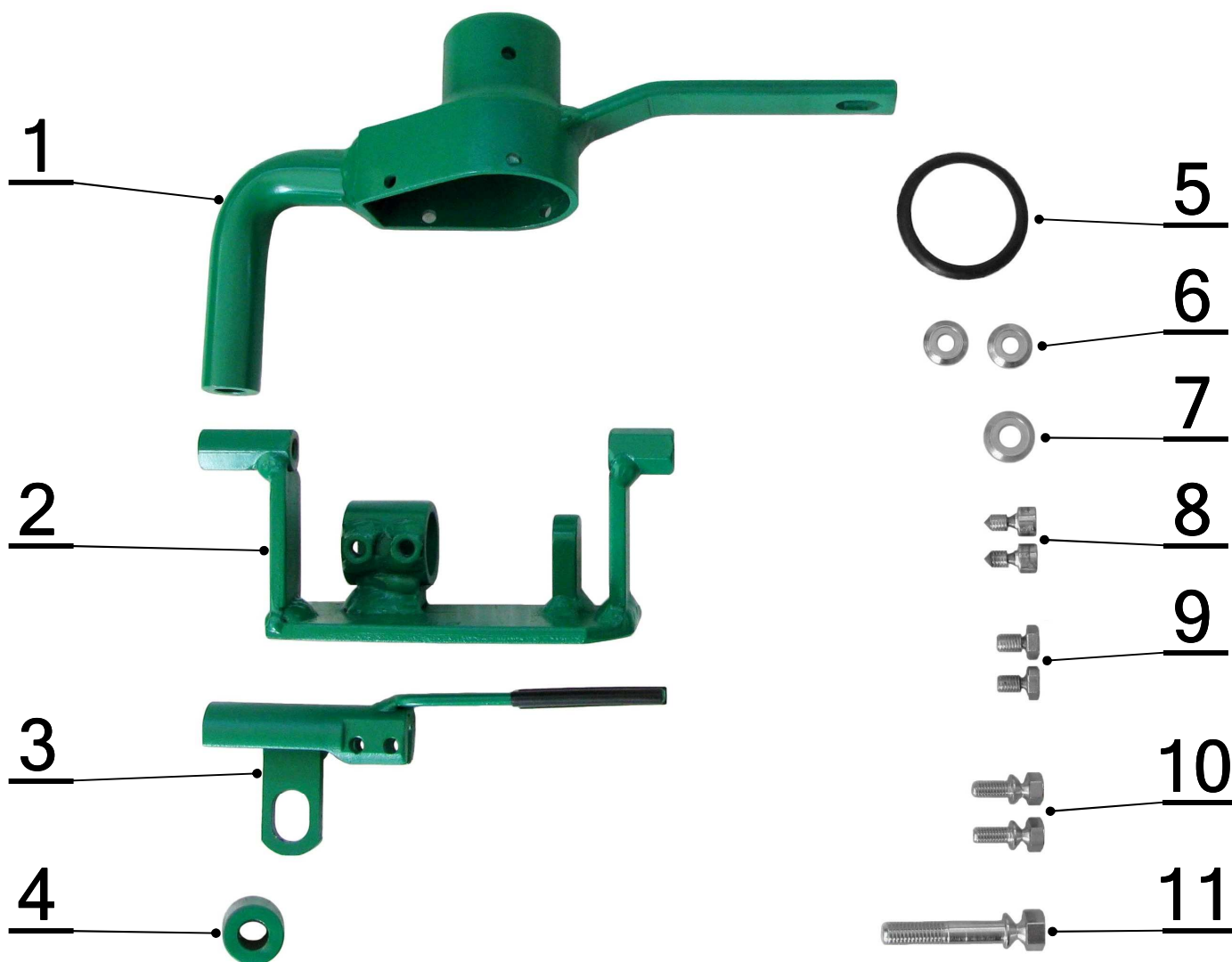


SESTAVA JEDNOTLIVÝCH DÍLŮ MECHANICKÉHO ZABEZPEČENÍ

CF 1986 - Honda CR-V (MT)



č.	Popis, rozměr:	Specifikace:	ks:
1.	Zámková část, (vysunutí jističího čepu v odemčeném stavu je 3 +1mm)	CF 1986	1
2.	Vzpěra	CF 1986	1
3.	Kryt bovdenu	CF 1986	1
4.	Sloupek segmentu, TR20x5 L=17mm	PCF615-00-02-01	1
5.	Manžeta č. 5	CF303-71.00.00	1
6.	Podložka 6,3 VOL OCR	POD-06.03.03,VOL	2
7.	Podložka 8,3 VOL OCR	P-20-83-17-03-01	1
8.	Šroub zatrhávací M6 x 12 FOCUS (inbus se špičkou)	S-06-12-03-00-01	2
9.	Šroub zatrhávací M6 x 10 (6HR - se zápichem)	CF-S-06.010.03	2
10.	Šroub zatrhávací M6 x 12,5 OCR	S-06-12,5-01-00-01	2
11.	Šroub zatrhávací M8 x 40 OCR	S-08-40-01-00-01	1

Vypracoval: J.Pospíšil

Schválil: L.Mencler

Převzala: V.Kališová