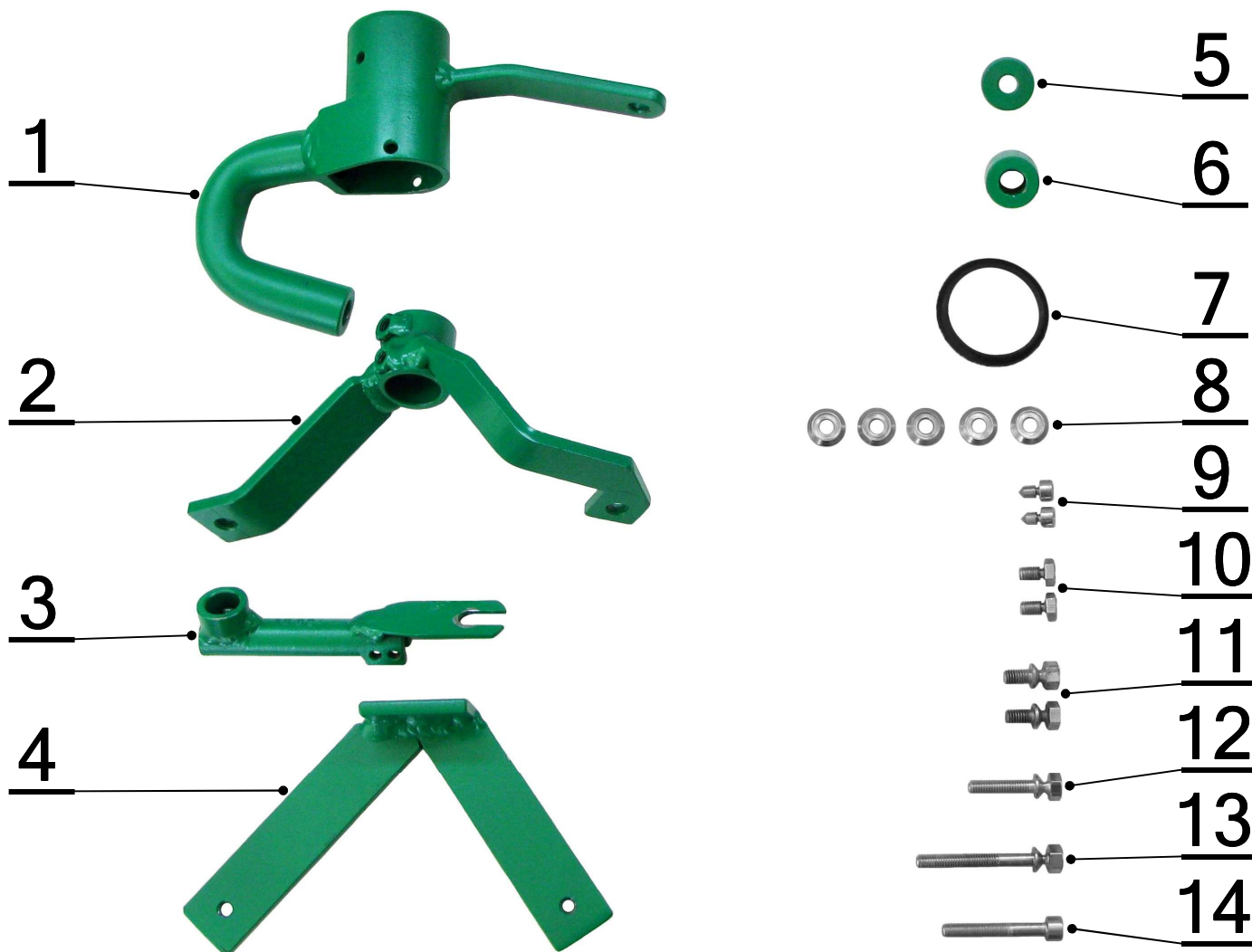


SESTAVA JEDNOTLIVÝCH DÍLŮ MECHANICKÉHO ZABEZPEČENÍ

CF 1992 - Ford Connect (MT)



č.	Popis, rozměr:	Specifikace:	ks:
1.	Zámková část, (vysunutí jistícího čepu v uzamčeném stavu je 17 +/- 0,5mm)	CF 1992	1
2.	Vzpěra	CF 1992	1
3.	Kryt bovdenu	CF 1992	1
4.	Kryt	CF 1992	1
5.	Sloupek vedení, TR20x6,5 L=5mm	CF480-00-01-00	1
6.	Sloupek segmentu, TR20x5 L=17mm	PCF615-00-02-01	1
7.	Manžeta č. 5	CF303-71.00.00	1
8.	Podložka 6,3 VOL OCR	POD-06.03.03,VOL	5
9.	Šroub zatrhávací M5 x 8 (inbus se špičkou)	S-05-08-03-00-01	2
10.	Šroub zatrhávací M6 x 10 (6HR - se zápichem)	CF-S-06.010.03	2
11.	Šroub zatrhávací M6 x 10,5 OCR	S-06-10,5-01-00-01	2
12.	Šroub zatrhávací M6 x 25 OCR	S-06-25-01-00-01	1
13.	Šroub zatrhávací M6 x 45 OCR	S-06-45-01-00-01	1
14.	Šroub INBUS M6 x 40	DIN 912	1

Vypracoval: J.Pospíšil

Schválil: L.Mencler

Převzala: V.Kališová