



VOLANT
57-053

МЕХАНІЧНИЙ БЛОКІРАТОР КЕРМА
MERCEDES-BENZ GLE A 2019---
MERCEDES-BENZ GLS A 2019---



Марка	MERCEDES-BENZ
Модель	GLE
Тип коробки передач	Автомат
Інші характеристики	
Початок виробництва	2019
Кінець виробництва	
Примітки	



ЗАГАЛЬНА ІНСТРУКЦІЯ З УСТАНОВКИ МОДЕЛЬНИХ ЗАМКІВ CONSTRUCT VOLANT

1. Перед установкою замка:

- a) Переконайтеся, що обраний замок відповідає автомобілю, що потребує захисту (інфо на сайті lock.com.ua / 22. Протиугінні системи).
- b) Перевірте комплектність замка згідно складу вказаному у монтажній схемі (див. на сторінці обраного замка на сайті lock.com.ua).
- c) Перевірити працездатність замка, для чого вставити ключ (всі по черзі) та відкрити-закрити замок.
- d) Уважно ознайомтесь з монтажною схемою, зверніть особливу увагу на додаткові примітки.
- e) Переконайтесь в наявності у Вас спеціального інструменту необхідного для встановлення даного замка (перелік необхідного спеціального інструменту вказано в інструкції).

2. Установка замка: установку замка необхідно здійснювати згідно монтажної схеми (див. нижче).

- a) Демонтувати необхідні деталі інтер'єру (кришки, рами, панелі, повітроводи...), що зазначені в інструкції
- b) Встановити замок. (**зривні частини кріплення, не зривати !**) Переконайтесь, що встановлені елементи замка не заважають вільному обертанню керма в різних положеннях регулювання кермового валу. Пересвідчитись, що пін замка не затирає в елементах фіксації, та при закриванні замка надійно блокує рульовий вал від обертання. В іншому разі провести додаткове регулювання – підгонку.
- в) Встановити демонтовані деталі на місце, виконати розмітку, і вирізати отвір для виходу стакану замка, використовуючи голчатий, або спец шаблон і фрезу.

Методика: Спочатку треба встановити голчатий шаблон на стакан встановленого замка. Після цього треба встановити на місце відповідну деталь, по можливості закріпити рідними кріпленнями. Притиснути поверхню до голчатого шаблону, щоб відбився слід від голки. По відмітці від голчатого шаблону, вирізати отвір для виходу стакану замка, використовуючи фрезу вказану в інструкції.

- г) Встановити відповідні деталі інтер'єру на місце та перевірити фінальну працездатність замка. Неодноразово повернути кермо в різні боки та провести замикання-відмикання замка у відповідних положеннях рульового вала.

Тільки після виконаної перевірки зривати зривні частини кріплення.

- д) Встановити на місце раніше демонтовані деталі інтер'єру.

3. Після встановлення та перевірки працездатності замка необхідно заповнити Гарантійно-сервісну книжку.

У разі виникнення технічних питань Ви можете зв'язатися зі службою Техпідтримки:

Гаряча лінія технічної підтримки тел.: (067) 500-88-94

Войтенко Валентин: Інженер, технічний консультант
(067) 505-49-96, E-MAIL: construct-center@spv.ua

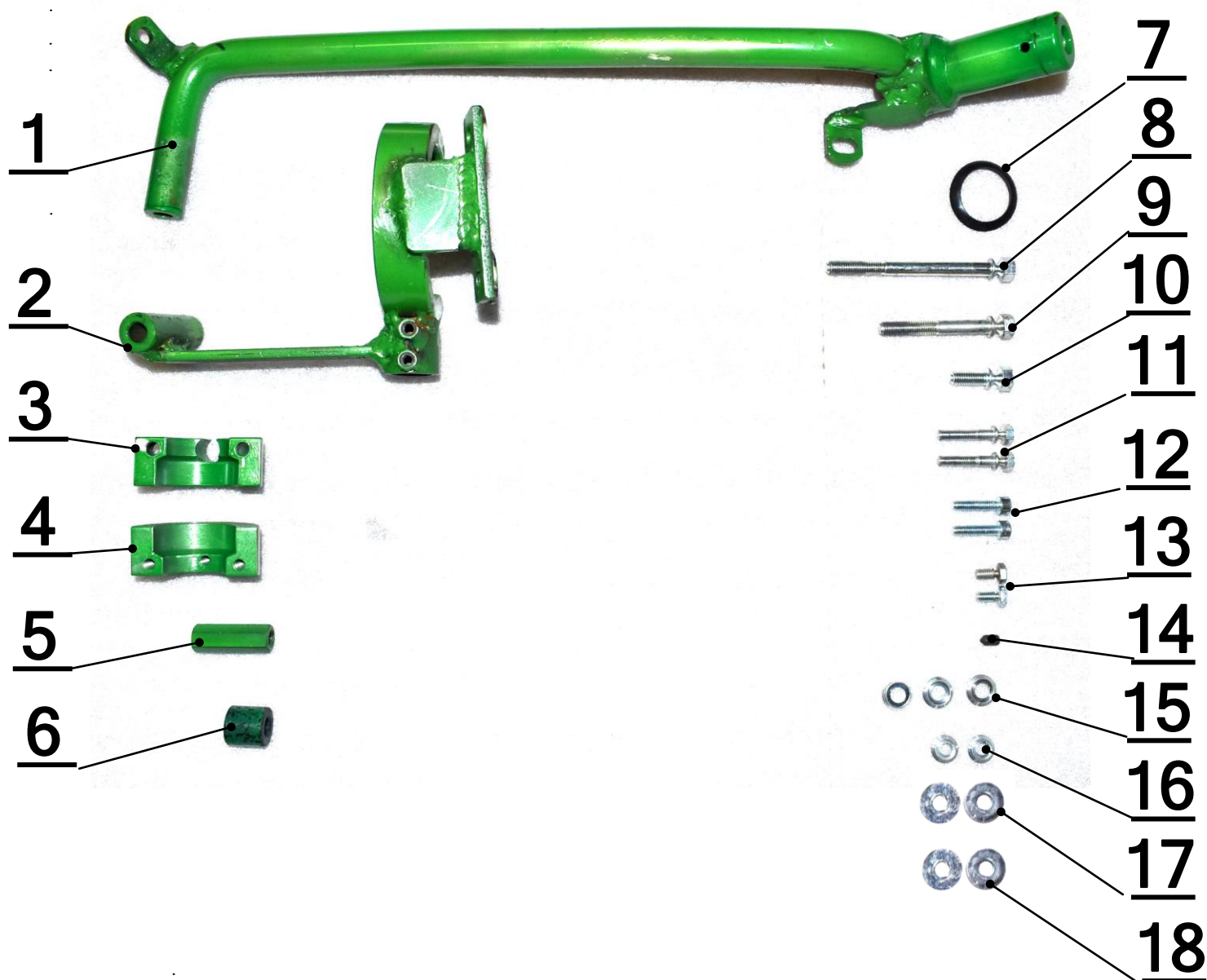
У разі виникнення питань або зауважень щодо продукції CONSTRUCT просимо повідомити на електронну адресу construct@spv.ua, або на сайт www.spv.ua - у розділ «питання-відповіді»

Якщо у вас виникли питання пов'язані з аварійним відкриттям замків звертайтеся до спеціалістів Української Локсмайстер Федерації: www.ulf.org.ua

SESTAVA JEDNOTLIVÝCH DÍLŮ MECHANICKÉHO ZABEZPEČENÍ

MERCEDES-BENZ GLE (AT)

MERCEDES-BENZ GLS (AT)



č.	Popis, rozměr:	Specifikace:	ks:
1.	Zámková část		1
2.	Držák zámku		1
3.	Objímka záchyty		1
4.	Objímka záchyty se závitem		1
5.	Sloupek 1 distanční CF 1155	CF 1155 - 00-03-01	1
6.	Sloupek distanční CF 705	CF 705 - 00-02-00	1
7.	Manžeta MZ 09	MZ09-00-09-01	1
8.	Šroub zatrhávací M8 x 80 OCR	S-08-80-01-00-01	1
9.	Šroub zatrhávací M8 x 60 OCR	S-08-60-01-00-01	1
10.	Šroub zatrhávací M8 x 20 OCR	S-08-20-01-00-01	1
11.	Šroub zatrhávací M6 x 30 OCR	S-06-30-01-00-01	2
12.	Šroub IMBUS M6 x 25		2
13.	Šroub šestihran M6x12 (se zápichem)	CF-S-06.012.03	2
14.	Šroub stavěcí s kuželem na základně M6x12	VSL 65-033	1
15.	Podložka 8,3 VOL OCR	P-20-83-17-03-01	3
16.	Podložka 6,3 VOL OCR	POD-06.03.03,VOL	2
17.	Podložka plochá 8,4 s= 2 mm	DIN 9021,zinek	2
18.	Podložka ø 8,4 (s = 1 mm)	ČSN 021726	2



1



2



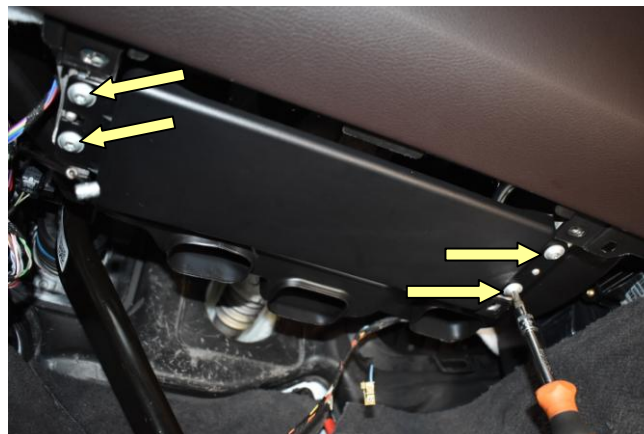
3



4



5



6



7



8



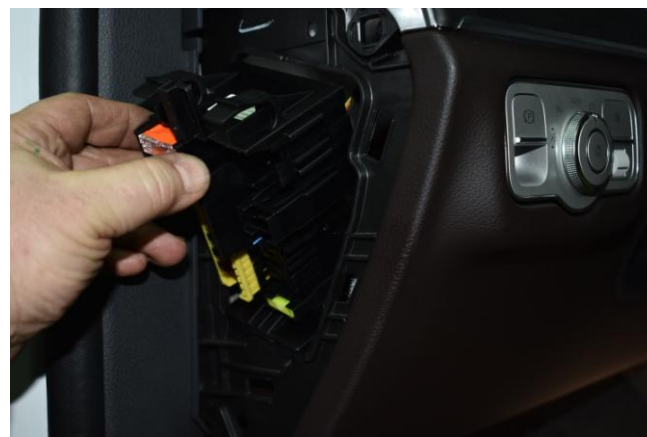
9



10



11



12



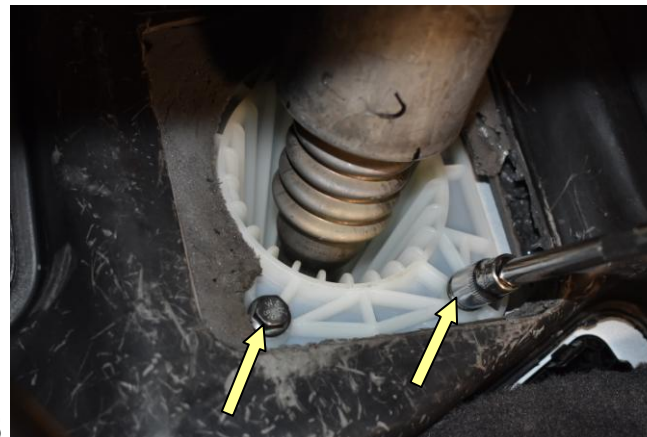
13



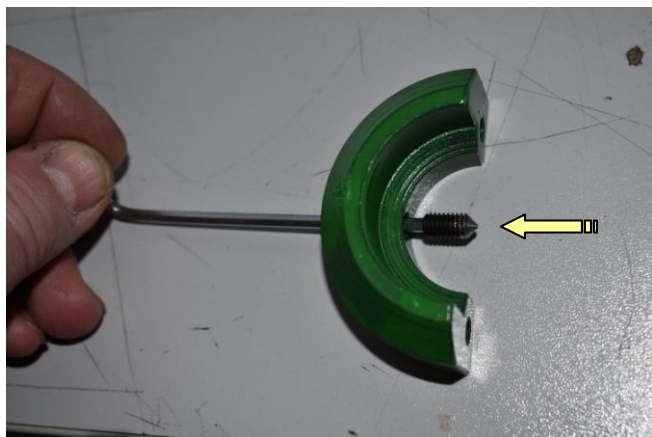
14



15



16



17



18



19



20

ВИКОРИСТАЙТЕ ОДИН З ДВОХ ШАБЛОНІВ ДЛЯ РОЗМІТКИ ЦЕНТРУ ОТВОРУ



21



22



23



24



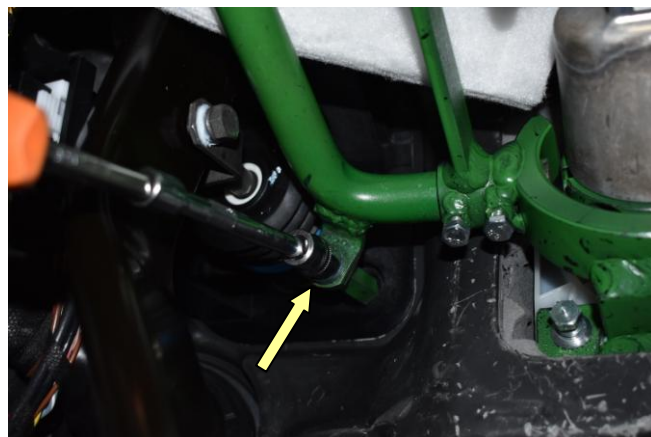
25



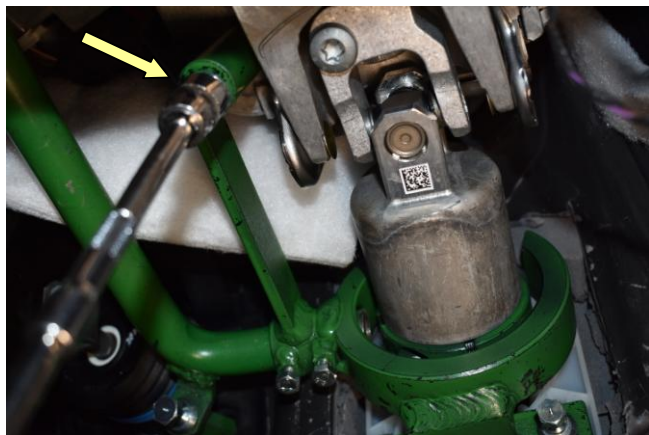
26



27



28



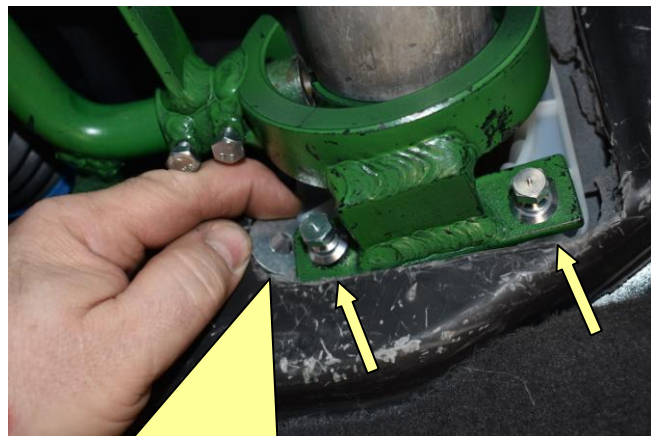
29



30



31



32

**ПРИ ПОТРЕБІ ВИКОРИСТУЙТЕ
РЕГУЛЮВАЛЬНІ ШАЙБИ**



33



34



35



36



