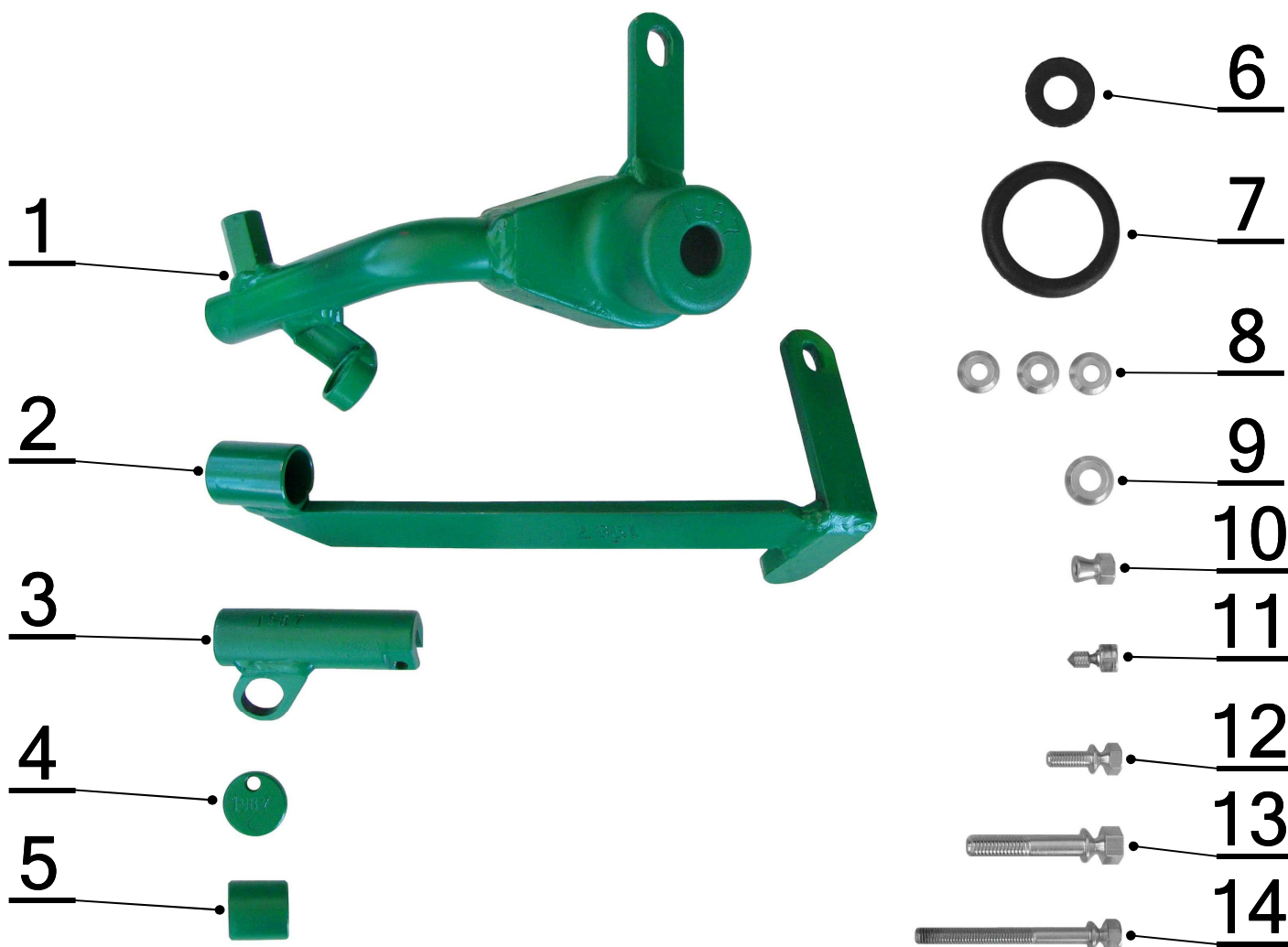


SESTAVA JEDNOTLIVÝCH DÍLŮ MECHANICKÉHO ZABEZPEČENÍ

CF 1987 - Ford Courier (MT6)



č.	Popis, rozměr:	Specifikace:	ks:
1.	Zámková část	CF 1987	1
2.	Záchyt kolíku	CF 1987	1
3.	Kryt bovdeny	CF 1987	1
4.	Spojovací článek	CF 1987	1
5.	Sloupek vedení, TR20x5 L=20mm	CF512-00-02-01	1
6.	Těsnění pryžové	24/12x3	1
7.	Manžeta č. 6	CF09-11.00.00	1
8.	Podložka 6,3 VOL OCR	POD-06.03.03,VOL	3
9.	Podložka 8,3 VOL OCR	P-20-83-17-03-01	1
10.	Matice zatrhávací M6 OCR	M-06-06-01-00-01	1
11.	Šroub zatrhávací M6 x 12 FOCUS (inbus se špičkou)	S-06-12-03-00-01	1
12.	Šroub zatrhávací M6 x 15 OCR	S-06-15-01-00-01	1
13.	Šroub zatrhávací M8 x 40 OCR	S-08-40-01-00-01	1
14.	Šroub zatrhávací M6 x 60 OCR	S-06-60-01-00-01	1

Vypracoval: J.Pospíšil

Schválil: L.Mencler

Převzala: V.Kališová