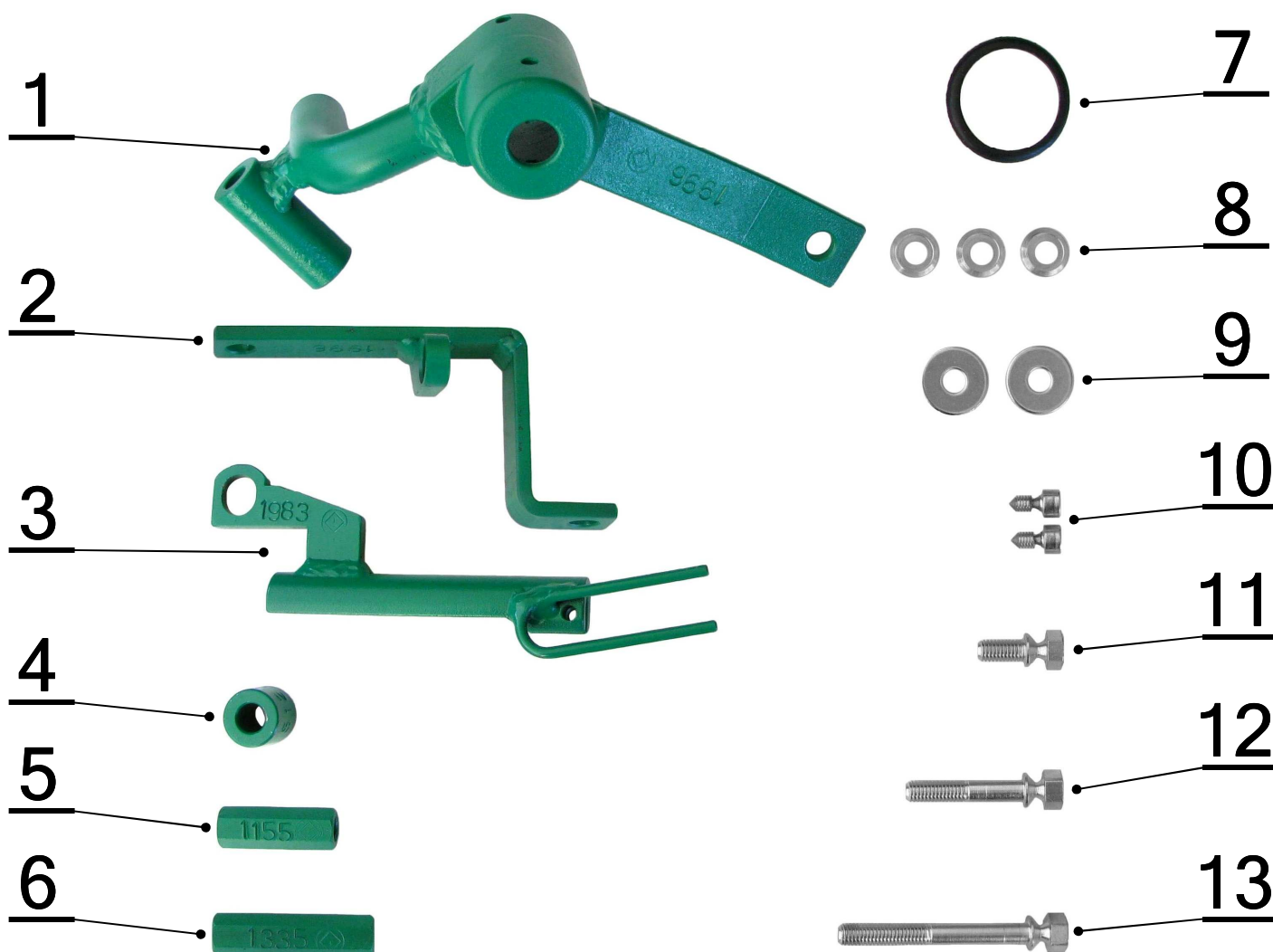


SESTAVA JEDNOTLIVÝCH DÍLŮ MECHANICKÉHO ZABEZPEČENÍ

CF 1996 - Mazda CX-30 (MT)



| č. | Popis, rozměr: | Specifikace: | ks: |
|-----|---|------------------|-----|
| 1. | Zámková část, (vysunutí jistícího čepu v odemčeném stavu je $3 \pm 0,5\text{mm}$) | CF 1996 | 1 |
| 2. | Záchyt kolíku | CF 1996 | 1 |
| 3. | Kryt bovdenu | CF 1983 | 1 |
| 4. | Sloupek vedení, TR20x5 L=20mm | CF512-00-02-01 | 1 |
| 5. | Sloupek 1 distanční, 6HR13 L=40mm (M8) | CF1155-00-03-01 | 1 |
| 6. | Sloupek distanční, 6HR13 L=55mm (M8) | CF1335-00-03-00 | 1 |
| 7. | Manžeta č. 5 | CF303-71.00.00 | 1 |
| 8. | Podložka 8,3 VOL OCR | P-20-83-17-03-01 | 3 |
| 9. | Podložka Ø 8,4 s=2mm | DIN 9021 | 2 |
| 10. | Šroub zatrhávací M6 x 12 FOCUS (inbus se špičkou) | S-06-12-03-00-01 | 2 |
| 11. | Šroub zatrhávací M8 x 16 OCR | S-08-16-01-00-01 | 1 |
| 12. | Šroub zatrhávací M8 x 40 OCR | S-08-40-01-00-01 | 1 |
| 13. | Šroub zatrhávací M8 x 65 OCR | S-08-65-01-00-01 | 1 |

Vypracoval: J.Pospíšil

Schválil: L.Mencler

Převzala: V.Kališová