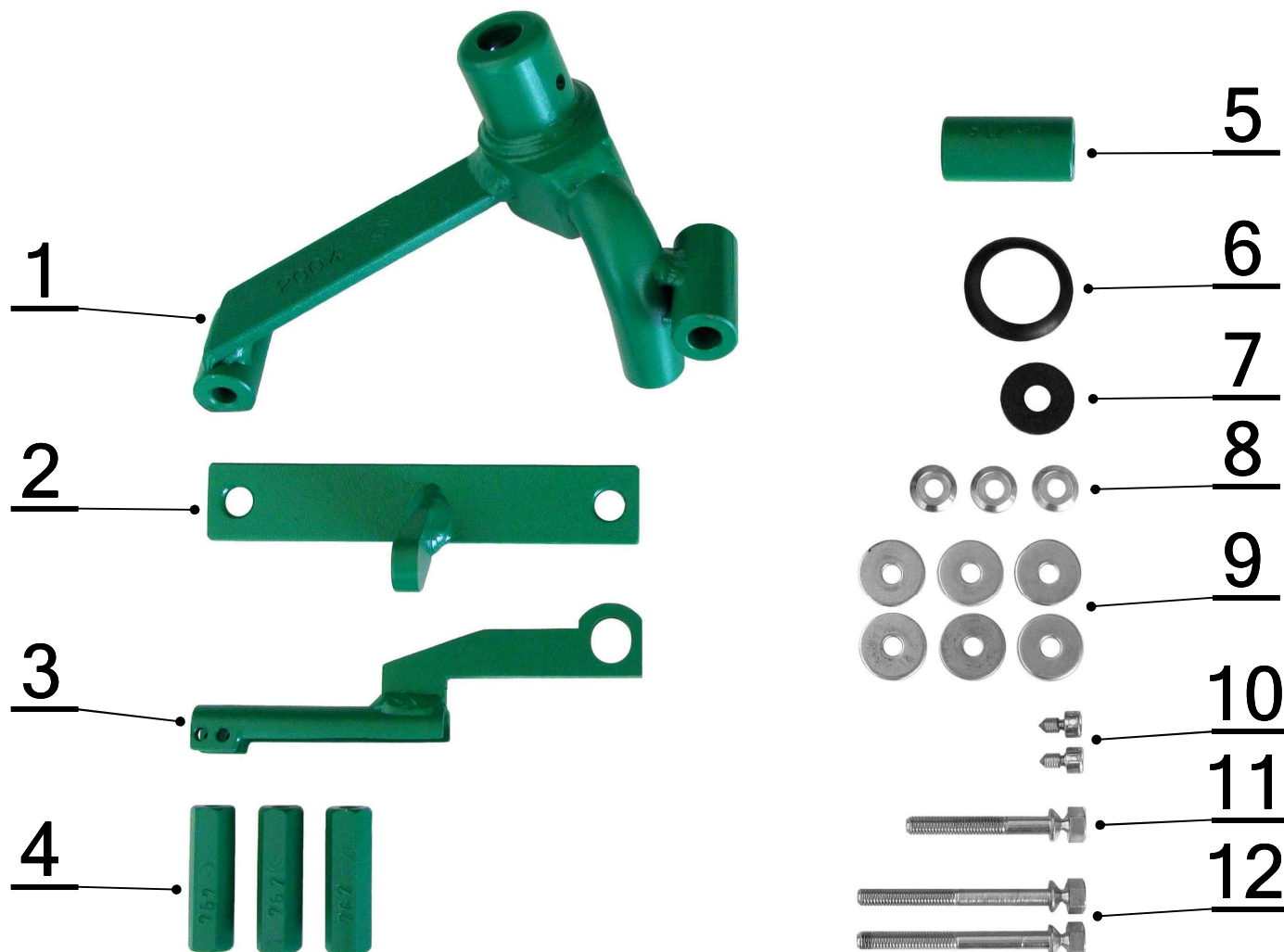


# SESTAVA JEDNOTLIVÝCH DÍLŮ MECHANICKÉHO ZABEZPEČENÍ

## CF 2004 - Opel Corsa F (MT6)

### Peugeot 2008 (MT6) - mechanická ruční brzda



č.	Popis, rozměr:	Specifikace:	ks:
1.	Zámková část, (vysunutí jistícího čepu v odemčeném stavu je 3 ±0,5mm)	CF 2004	1
2.	Záchyt kolíku	CF 2004	1
3.	Kryt bowdenu	CF 2004	1
4.	Sloupek distanční, 6HR13 L=45mm (M6)	CF767-00-03-00	3
5.	Sloupek vedení, TR20x5 L=40mm	CF512-00-02-00	1
6.	Manžeta MZ 09	MZ09-00-09-01	1
7.	Těsnění pryžové F2/82A	24/10x2	1
8.	Podložka 6,3 VOL OCR	POD-06.03.03,VOL	3
9.	Podložka 6,6 DIN 440 R	P-20-66-22-01-01	6
10.	Šroub zatrhávací M5 x 8 (inbus se špičkou)	S-05-08-03-00-01	2
11.	Šroub zatrhávací M6 x 45 OCR	S-06-45-01-00-01	1
12.	Šroub zatrhávací M6 x 60 OCR	S-06-60-01-00-01	2

Vypracoval: J.Pospíšil

Schválil: L.Mencler

Převzala: V.Kališová