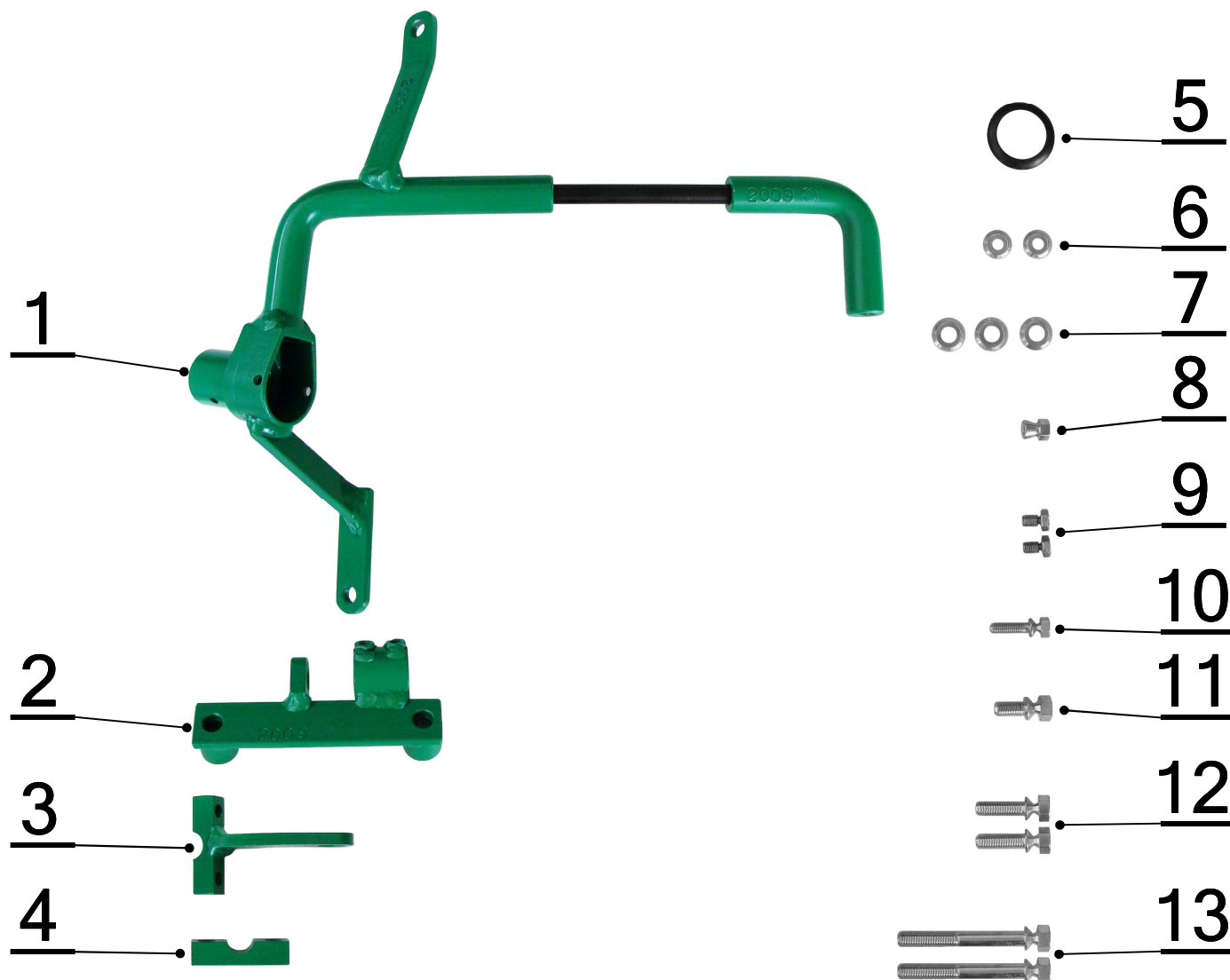


# SESTAVA JEDNOTLIVÝCH DÍLŮ MECHANICKÉHO ZABEZPEČENÍ

## CF 2009 - Isuzu D-Max (MT)



č.	Popis, rozměr:	Specifikace:	ks:
1.	Zámková část, Vysunutí jističího čepu v odemčeném a rovném stavu je 2 +/-0,5mm	CF 2009	1
2.	Vzpěra	CF 2009	1
3.	Objímka s okem	CF 2009	1
4.	Objímka CF 681/A 4HR	CF681/A-00-06-02	1
5.	Manžeta MZ 09	MZ09-00-09-01	1
6.	Podložka 6,3 VOL OCR	POD-06.03.03,VOL	2
7.	Podložka 8,3 VOL OCR	P-20-83-17-03-01	3
8.	Matice zatrhávací M6 OCR	M-06-06-01-00-01c	1
9.	Šroub M6 x 10 (6HR-se zápichem)	CF-S-06.010.03d	2
10.	Šroub zatrhávací M6 x 20 OCR	S-06-20-01-00-01	1
11.	Šroub zatrhávací M8 x 16 OCR	S-08-16-01-00-01	1
12.	Šroub zatrhávací M8 x 25 OCR	S-08-25-01-00-01	2
13.	Šroub zatrhávací M8 x 65 OCR	S-08-65-01-00-01b	2

Vypracoval: J.Pospíšil

Schválil: L.Mencler

Převzala: V.Kališová