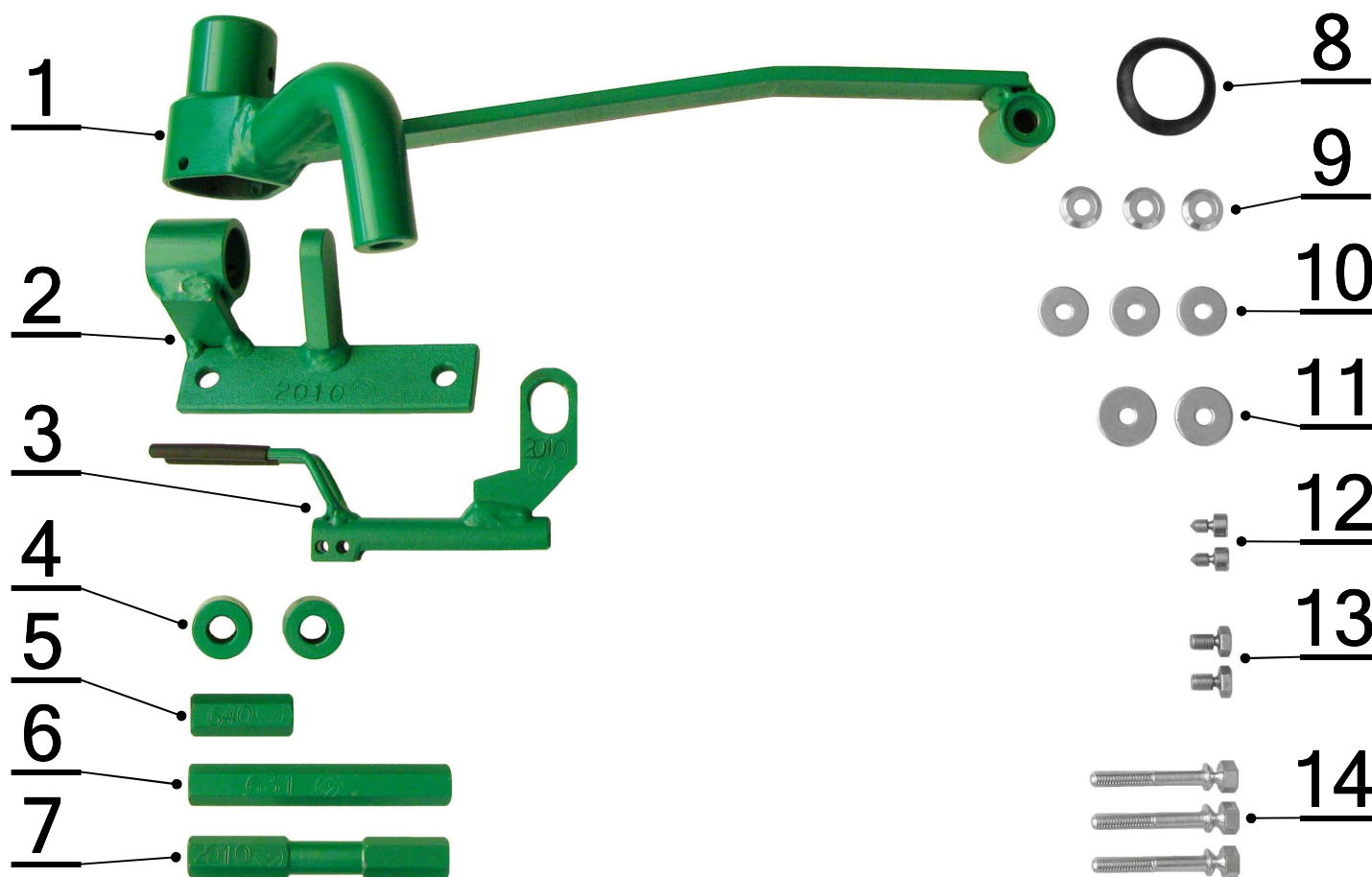


# SESTAVA JEDNOTLIVÝCH DÍLŮ MECHANICKÉHO ZABEZPEČENÍ

## CF 2010 - Renault Captur (MT5)



č.	Popis, rozměr:	Specifikace:	ks:
1.	Zámková část, (vysunutí jistícího čepu v odemčeném stavu je $2 \pm 0,5\text{mm}$ )	CF 2010	1
2.	Vzpěra	CF 2010	1
3.	Kryt bovdenu	CF 2010	1
4.	Sloupek vedení, TR20x5 L=21mm	CF-037-01-02-23	2
5.	Sloupek distanční, 6HR13 L=35mm (M6)	CF640-00-03-00	1
6.	Sloupek distanční, 6HR13 L=90mm (M6)	CF631-00-03-01	1
7.	Sloupek distanční-soustružený, 6HR13 L=90mm (M6)	CF 2010	1
8.	Manžeta MZ 09	MZ09-00-09-01	1
9.	Podložka 6,3 VOL OCR	POD-06.03.03,VOL	3
10.	Podložka Ø 6 S=1,6	DIN 9021	3
11.	Podložka 6,6 DIN 440 R	P-20-66-22-01-01	2
12.	Šroub zatrhávací M5 x 8 (inbus se špičkou)	S-05-08-03-00-01	2
13.	Šroub zatrhávací M6 x 10 (6HR - se zápichem)	CF-S-06.010.03	2
14.	Šroub zatrhávací M6 x 40 OCR	S-06-40-01-00-01	3

Vypracoval: J.Pospíšil

Schválil: L.Mencler

Převzala: V.Kališová